


XP-8X4X CE6 OS Release Note,

版本 V1.3.2.2 [2011 年 5 月 31 日]

OS 關鍵特色:

項目	支援	敘述
作業系統之語言	是	Windows CE6.0 多國語言版本 <ul style="list-style-type: none">● 簡體中文 Simplified Chinese● 繁體中文 Traditional Chinese● 英文 English● 法文 French● 德文 German● 義大利文 Italian● 日文 Japanese● 韓文 Korean● 俄文 Russian● 西班牙文 Spanish
.NET Compact Framework 3.5	是	
SQL CE 3.5	是	SQL CE 3.5 (3.5. 8080.0)
FTP Server	是	
Http Server	是	
Telnet	是	
印表機	是(PCL 6)	支援 USB HP Laser Jet 列表機及 Ethernet (需經由網路芳鄰)
觸控螢幕	是	支援 RS-232 及 USB 介面觸控螢幕
多串列模組 	是	i-8112iW (RS-232 *2), i-8114W (RS-232 *4), i-8114iW (RS-232 *4), i-8142iW (RS-485 *2), i-8144iW (RS-485 *4) 支援最多 28 COM port: (7 槽 * 一個模組最多 4 port =28 port max.)

目錄

OS 版本 1.3.2.2 [2011 年 5 月 32 日].....	3
底板 Timer 測試.....	4
如何使用 Autorun in plugging USB Disk	5
如何使用 telnet connect XPAC.....	6

OS 版本 1.3.2.2 [2011 年 5 月 32 日]

摘要

增加韓文語系、底板 Timer、telnet 連線等。

新特色

- 增加韓文語系
- 增加底板 Timer，提供更高精準度和更小的誤差值
- 增加 telnet 連線功能，透過 telnet 進行檔案移動、刪除、複製

更新

- 更新 SQL CE 的動態鏈結程式庫(Dynamic Link Library)至微軟釋出的最後一版 (V3.5. 8080.0)
- 改善 OS 的啟動時間

XPAC SDK DLL 版本 2.0.0.7 [2011 年 3 月 11 日]

新增

- 支援新的 8K 模組

XPAC utility 版本 1.0.2.9 [2011 年 3 月 16 日]

新增

- 增加「Autorun in plugging USB Disk」功能

Isqlw35 版本 3.5.8080.0 [2010 年 2 月 12 日]

更新

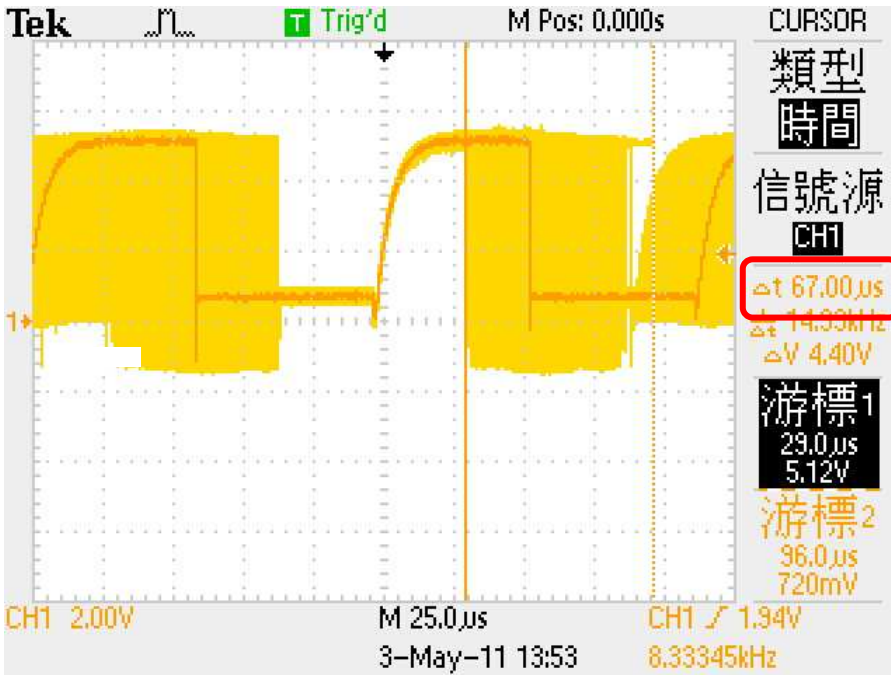
- 更新至微軟釋出的最後一版

底板 Timer 測試

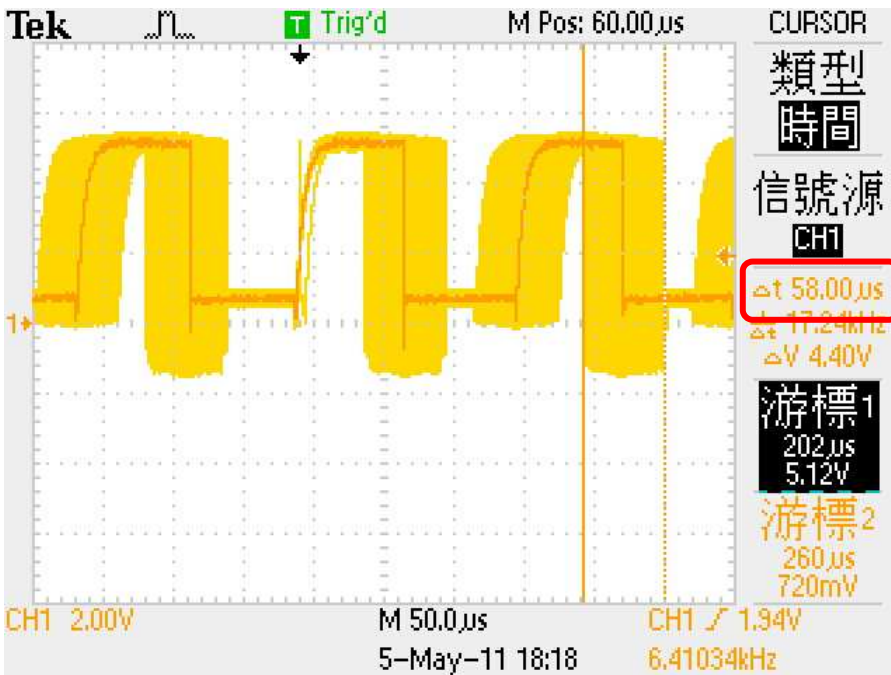
測試環境：透過其他程式跑 busy loop 讓 CPU loading 100%

Timer function, Priority(100)	Error Range (long time test: 3 day)
pac_SetBPTimer_ (60 us)	67 us
pac_SetBPTimerOut_ (40 us)	58 us

pac_SetBPTimer_(60) 67us



pac_SetBPTimerOut_(40) 58us



Classification	System and Application FAQ on WinCE PAC				No.	2-000-00	
Author	Cid	Version	1.0.0	Date	2013/3/23	Page	5/6

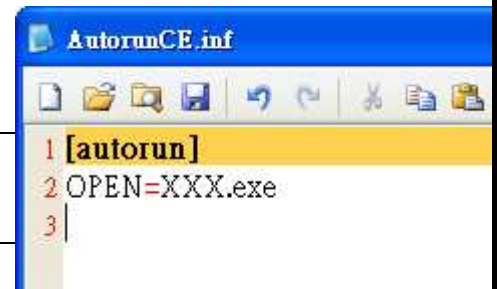
如何使用Autorun in plugging USB Disk

需要操作兩個部份，增加檔案「AutorunCE.inf」至快閃裝置(USB Disk)，和在 XPAC_Utility 開啓該功能

Part 1: 增加檔案「AutorunCE.inf」至快閃裝置

複製分隔線內的內容至 AutorunCE.inf

```
[autorun]
OPEN=xxx.exe
```



當 AutoRun 功能被開啓時，這個簡單的 AutorunCE.inf 文件，會執行應用程式 XXX.exe

[autorun]

自動執行區段包含預設的 AutoRun 指令。

OPEN=XXX.exe

當使用者插入隨身碟,會自動執行指定路徑的程式,這是使用 CreateProcess 函式的自動執行。

EX1: USB:\Notepad.exe

→ OPEN=INotepad.exe

EX2: USB:\NEW Folder\INotepad.exe

→ OPEN=NEW Folder\INotepad.exe

Part2: 在 XPAC_Utility 開啓該功能

開啓 XPAC_Utility，然後選擇標籤“General”. 點擊多選框 “Enable Autorun in plugging USB Disk” 和重開機。



Classification	System and Application FAQ on WinCE PAC				No.	2-000-00	
Author	Cid	Version	1.0.0	Date	2013/3/23	Page	6/6

如何使用 telnet connect XPAC

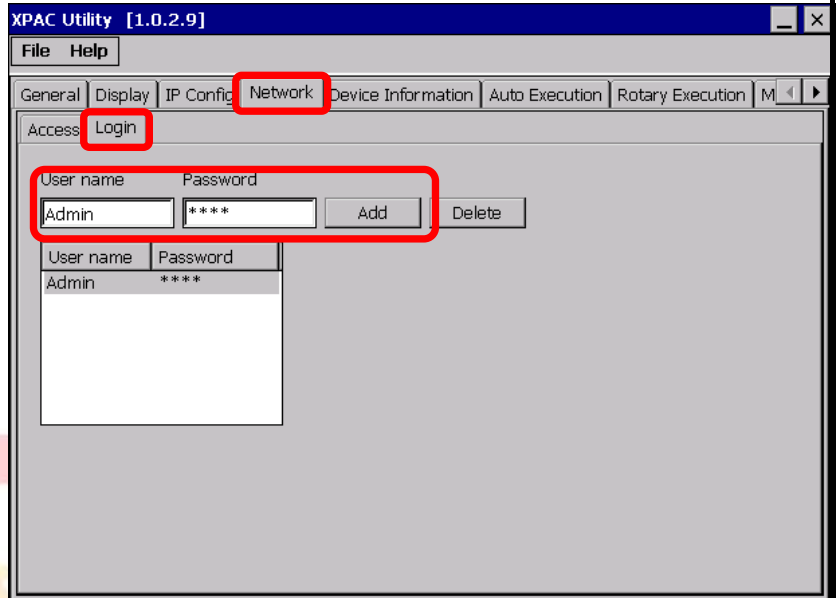
需要操作兩個部份，在 XPAC Utility 設定使用者名稱和密碼，以及用 PC 透過 telnet.exe 去連線。

Part 1: 在 XPAC Utility 設定使用者名稱和密碼

開啓 XPAC Utility，選擇標籤

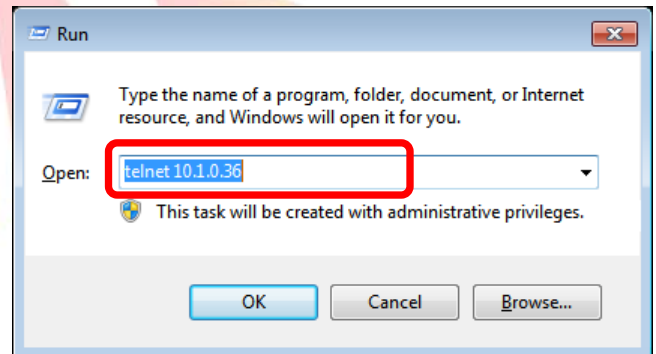
“Network”，再選擇標籤 “Login”。

接著輸入使用者名稱和密碼，再點擊按鈕“Add”。



Part 2: 用 PC 透過 telnet.exe 去連線

輸入  (視窗鍵) + R，然後鍵入“telnet”和“你的 XPAC IP”，Ex: telnet 10.1.0.36



輸入在 XPAC Utility 設定的使用者名稱和密碼.然後鍵入「help」取得幫助資訊

