

Classification	NAPOPC_CE6 FAQ				No.	1-004-TC	
Author	James	Version	1.0.0	Date	2010/7/12	Page	1/4

## 如何在NAPOPC\_CE6 中使用 ZigBee 模組?

Applies to:

Platform	OS version	NAPOPC version
XP-8000-CE6	CE6	NAPOPC_CE6 v1.00

假設我們手上有一組 Zigbee 模組：

**ZB-2550 (Host Converter)**

**ZB-2052 (DI)**

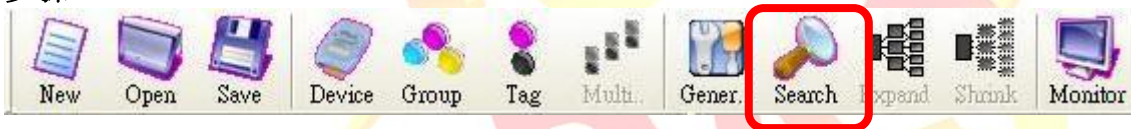
**ZB-2060 (DIO)**

我們只要在 NAPOPC\_CE6 上與 ZB-2550 連線，就能自動地進一步取得 ZB-2052 / ZB-2060 的資料。

連線方式有 自動建立/手動建立 兩種。

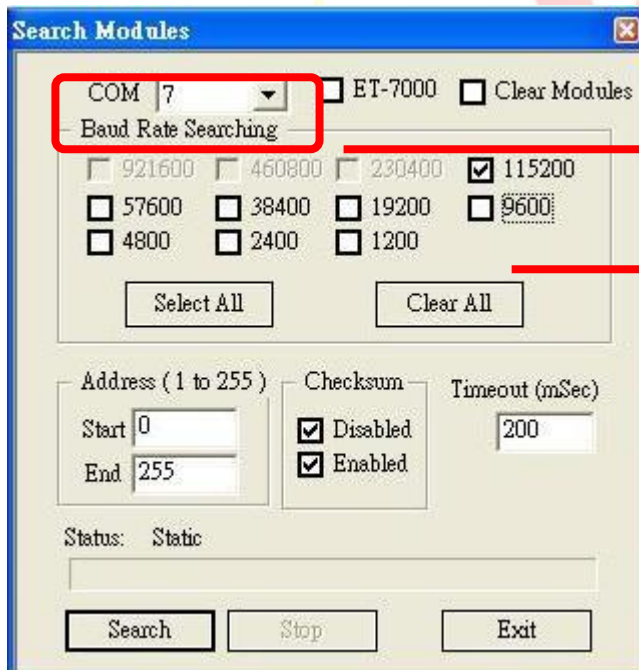
自動建立連線

步驟 1



在上方工具列選擇 "Search"，對現在有連接的模組自動掃描。

按下後會開啓掃描的設定頁，設定完畢後即可進行掃描：



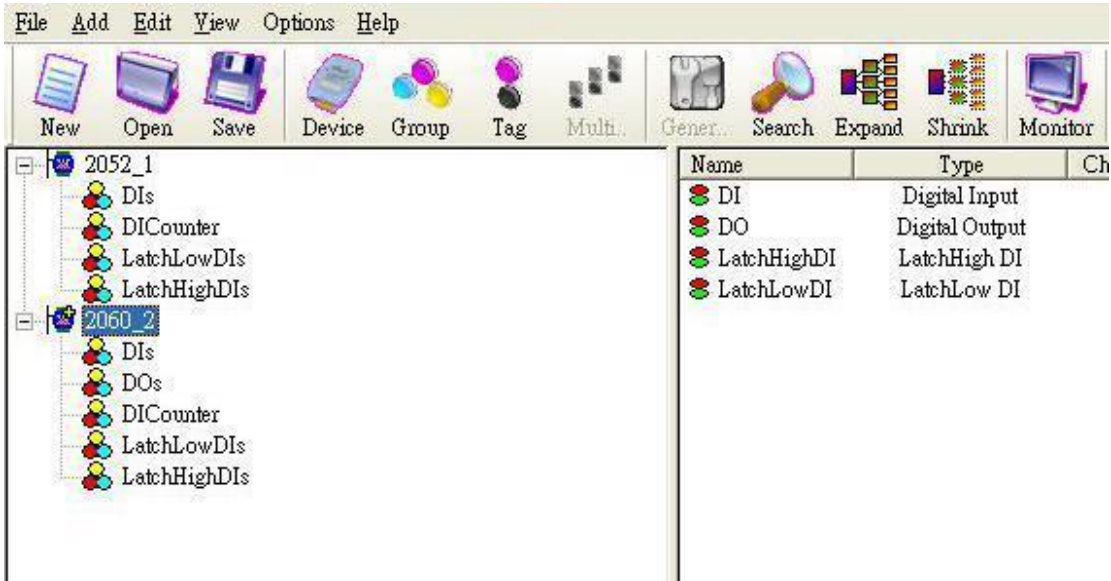
連接 Zigbee Converter 的 COM port

Zigbee Converter 的 Baud rate

Classification	NAPOPC_CE6 FAQ				No.	1-004-TC	
Author	James	Version	1.0.0	Date	2010/7/12	Page	2/4

**步驟 2**

掃描完畢後，便可在 NAPOPC\_CE6 取得 ZB-2052/ZB-2060 的資料。



Classification	NAPOPC_CE6 FAQ				No.	1-004-TC	
Author	James	Version	1.0.0	Date	2010/7/12	Page	3/4

### 手動建立連線 (DCON)

#### 步驟 1



在上方工具列選擇 "Device" 新增設備，按下後會出現設定頁。  
 注意下圖標出的幾項設定，設定完畢後即可按下 "OK" 新增設備。

**通訊協定**

**模組型號**

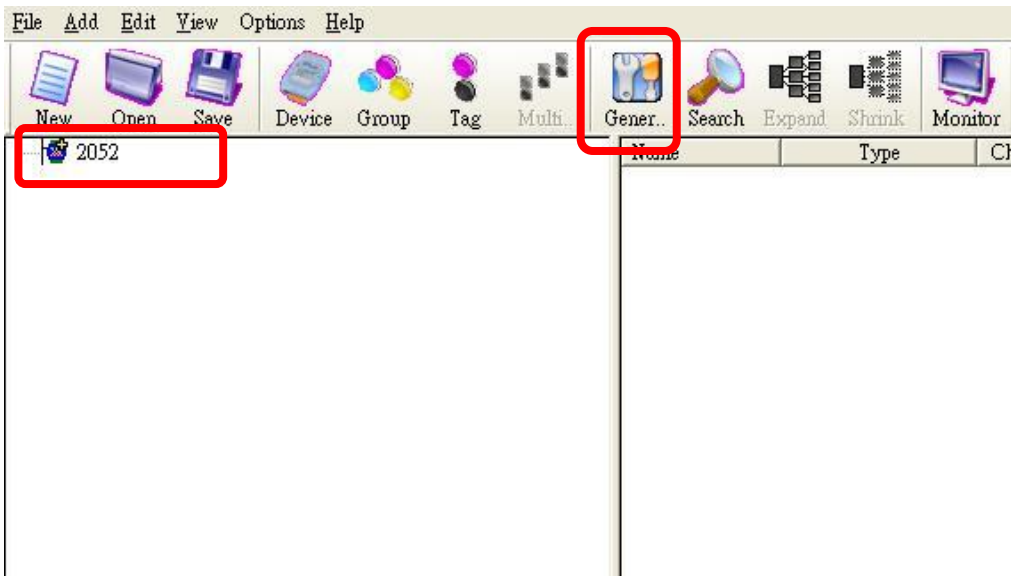
**模組 Address**

**連接 Zigbee Converter 的 COM port / Baud rate**

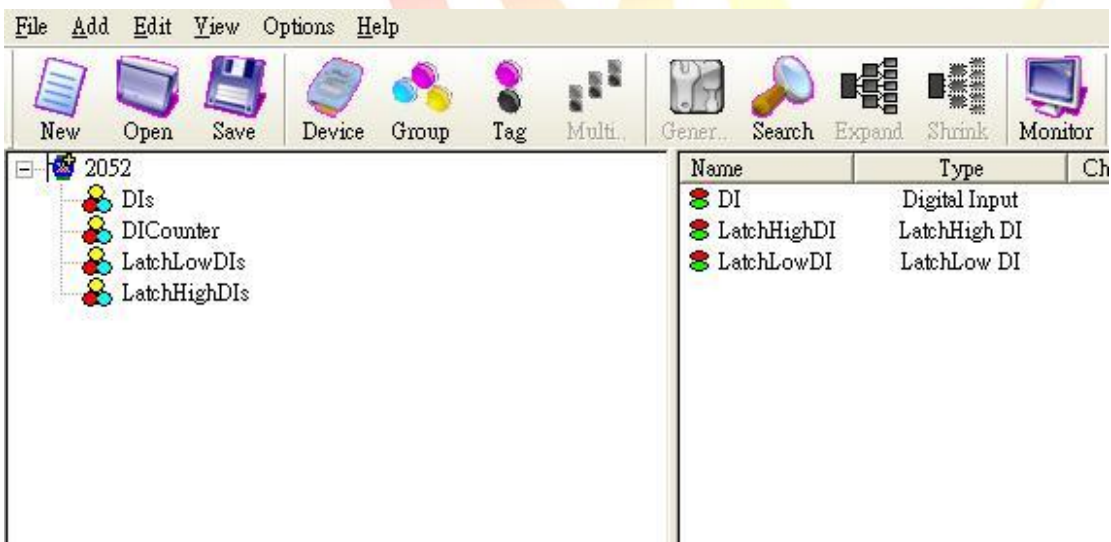
Classification	NAPOPC_CE6 FAQ				No.	1-004-TC	
Author	James	Version	1.0.0	Date	2010/7/12	Page	4/4

## 步驟 2

新增後可看到模組已建立：



再按上方工具列的 "Generate Tag"，便會依照模組規格自動建立資料點。



## 步驟 3

重複上述步驟完成建構 ZB-2060，讓 NAPOPC\_CE6 與 Zigbee I/O 模組交換資料。