

Classification	NAPOPC_CE6 FAQ				No.	1-002-TC	
Author	James	Version	1.0.0	Date	2010/7/12	Page	1/6

如何在 NAPOPC_CE6 中使用 ET-7000 模組?

應用於：

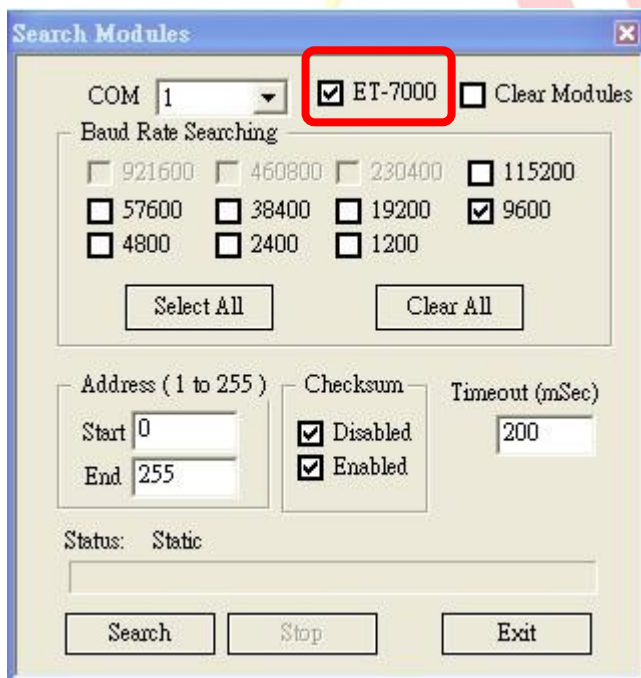
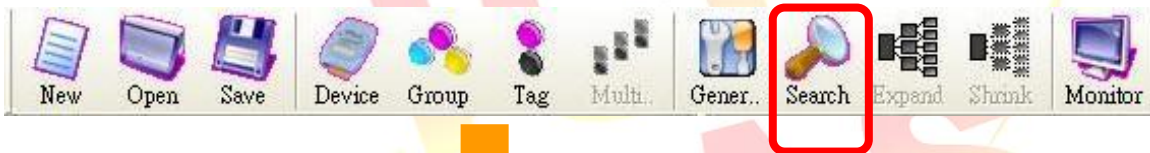
平台	OS 版本	NAPOPC 版本
XP-8000-CE6	CE6	NAPOPC_CE6 v1.00

可自動建立連線或手動建立連線
以 ET-7060 為例：

自動建立連線

步驟 1

選擇上方工具列的 "Search"，開啓自動搜尋的設定頁。



只要勾選 ET-7000 選項再按搜尋鍵即可。

Classification	NAPOPC_CE6 FAQ				No.	1-002-TC	
Author	James	Version	1.0.0	Date	2010/7/12	Page	2/6



Name	Type	Ch
Ch00	Coil Output	
Ch01	Coil Output	
Ch02	Coil Output	
Ch03	Coil Output	
Ch04	Coil Output	
Ch05	Coil Output	

這樣就可與 ET-7060 連線，並交換資料。

手動建立連線

步驟 1.

選擇上方工具列的 "Device"，開啓新增設備的設定頁。



Classification	NAPOPC_CE6 FAQ				No.	1-002-TC	
Author	James	Version	1.0.0	Date	2010/7/12	Page	3/6

通訊方式採用 Modbus TCP，所以選擇 Modbus

Modbus TCP 模式

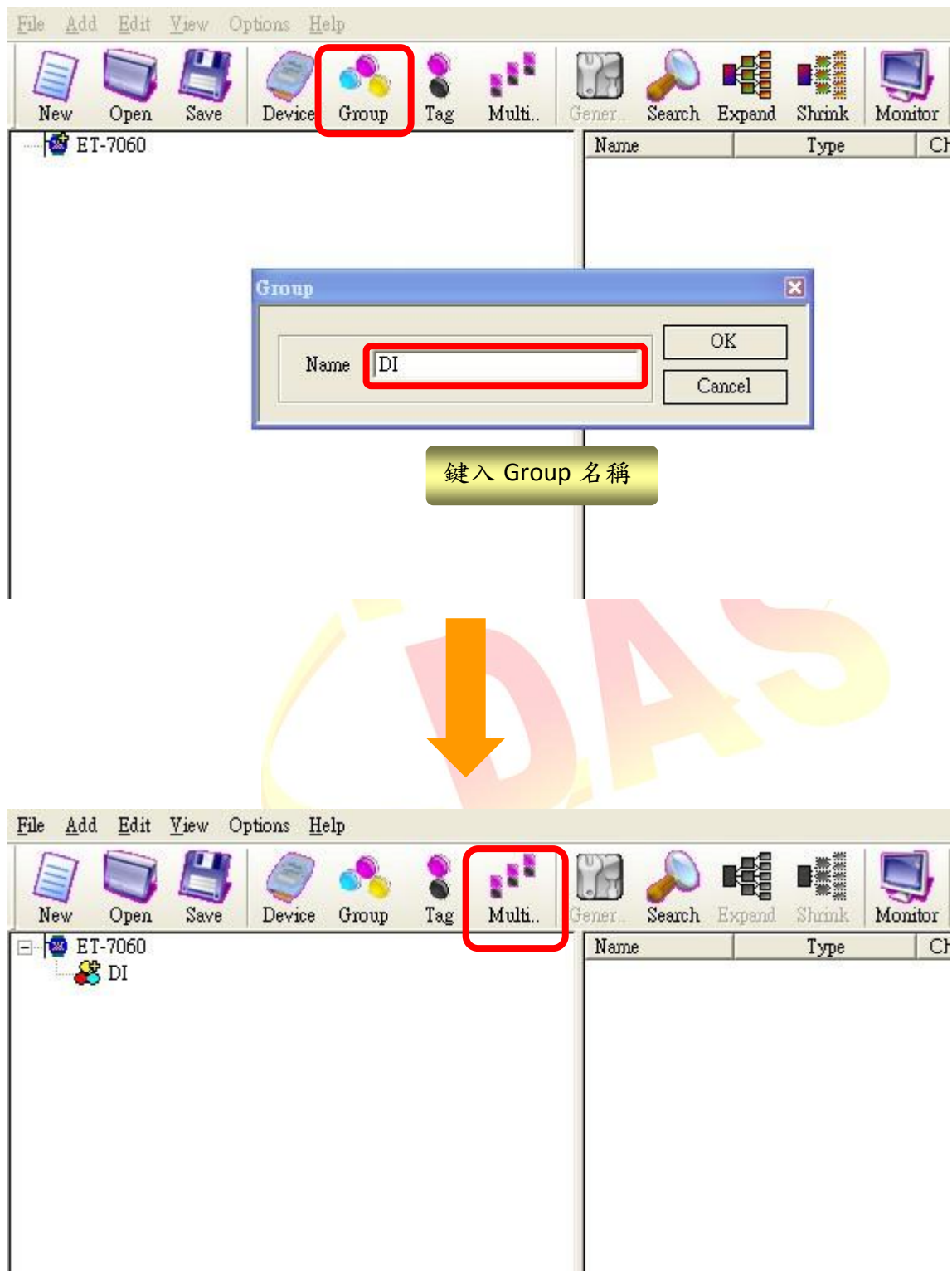
ET-7060 的 IP Address

設定完畢後即可按下 "OK" 新增模組。

Classification	NAPOPC_CE6 FAQ				No.	1-002-TC	
Author	James	Version	1.0.0	Date	2010/7/12	Page	4/6

步驟 2

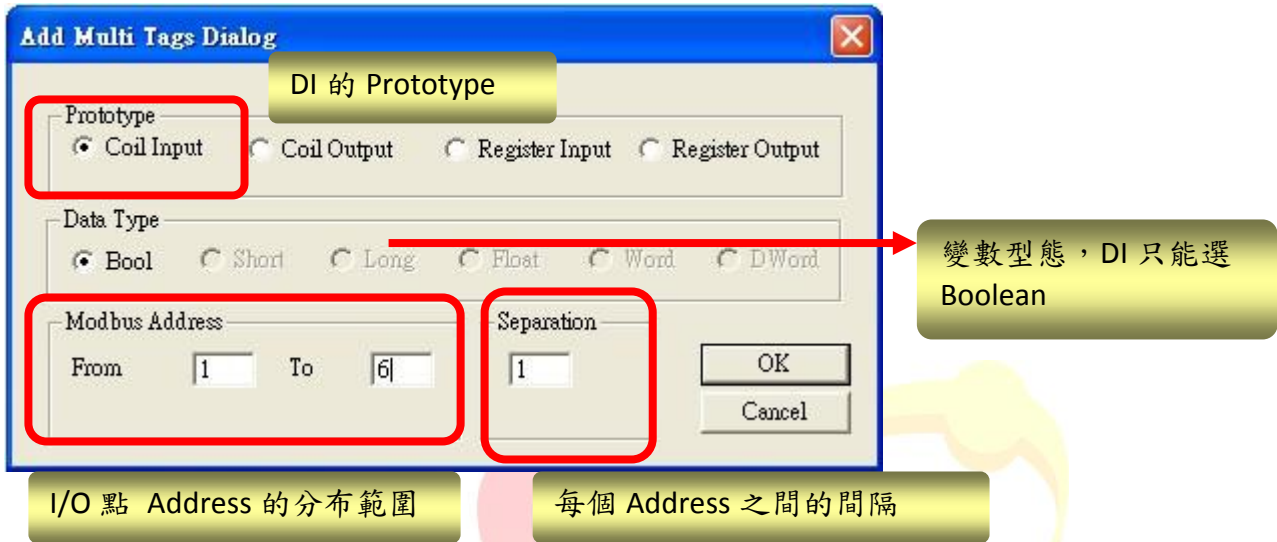
新增 ET-7060 之後，再按上方的 "Group"，來新增資料點類別，在 Group 視窗中鍵入類別名稱，先從 DI 部份開始：



Classification	NAPOPC_CE6 FAQ				No.	1-002-TC	
Author	James	Version	1.0.0	Date	2010/7/12	Page	5/6

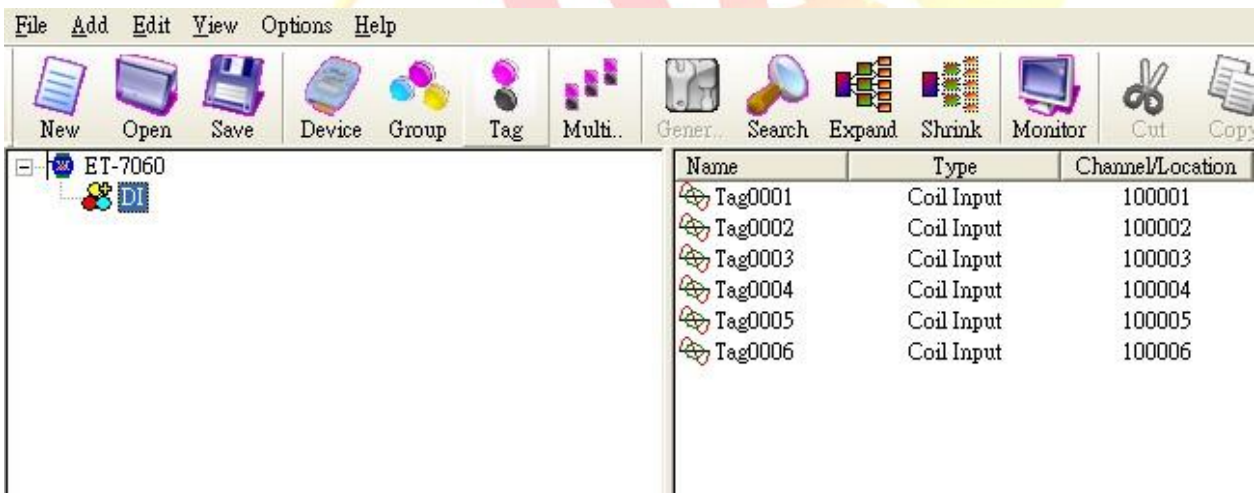
步驟 3

新增了 Group 之後，再選擇 "Multi Tags"，新增 Group 內所有資料點。
 按下後會開啓以下設定頁：



設定完即可按下"OK"新增 Tag。

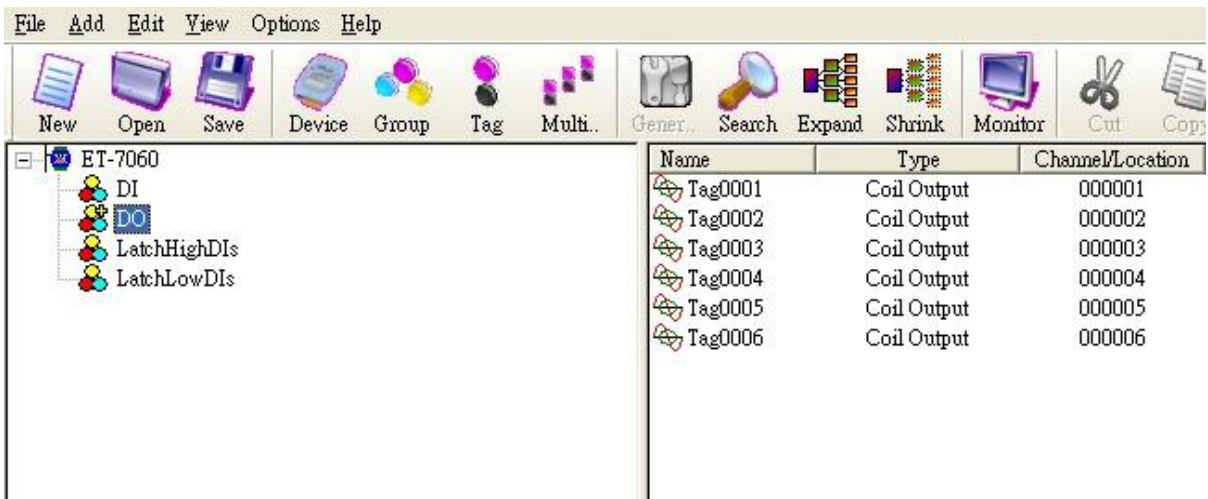
步驟 4



這樣我們就能看到新增的資料點與其 Address，其他類別的資料點也是用一樣方式建立，差別只在於 Address 與 Prototype：

DO: 1~6 (Coil Output)
 LatchHighDIs: 33~38
 LatchLowDIs 65~70

Classification	NAPOPC_CE6 FAQ				No.	1-002-TC	
Author	James	Version	1.0.0	Date	2010/7/12	Page	6/6



將 Tag 建立完便完成了 ET-7060 的連線建置。

提醒：

這個操作中要做不少新增的動作，例如新增 Group、Tag。其中要注意的是，當我們要在某個部份新增東西時，必須要**先用滑鼠點擊該部份**，再選擇我們要新增的東西，例如：要幫 DO 群組新增 Tag，滑鼠必須先點擊 DO 的部份，再選擇 Multi Tags，如此才能順利在 DO 群組下新增一群 Tag。