

# DCON\_Utility\_Dotnet 快速使用指南

支援平台:

作業系統	主機型號
WinCE5	WinPAC 系列
WinCE6	XPAC-8000 CE6 系列
WES (XPE)	XPAC-8000 XPE 系列
Windows XP , Window Vista, Windows 7	個人電腦

軟體需求:PC 上安裝 DCON\_Utility\_Dotnet.exe, 需要 Microsoft .NET Framework 2.0.

請到微軟網站下載 Microsoft .NET Framework 2.0.

<http://www.microsoft.com/downloads/en/details.aspx?FamilyID=0856eacb-4362-4b0d-8edd-aab15c5e04f5&displaylang=en>

預設安裝路徑:

作業系統	安裝路徑
WinCE5	System_Disk\Tools\DCON_Utility_CE5
WinCE6	System_Disk\Tools\DCON_Utility_CE6
WES (XPE)	C:\ICPDAS\DCON_Utility_XPE
XP , Vista, W7	C:\ICPDAS\DCON_Utility_PC

各平台下載最新版本的位置:

作業系統	下載位置
WinCE5	ftp://ftp.icpdas.com/pub/cd/winpac/napdos/wp-8x4x_ce50/update/
WinCE6	ftp://ftp.icpdas.com/pub/cd/xp-8000-ce6/update/
WES (XPE)	ftp://ftp.icpdas.com/pub/cd/xp-8000/update/
XP , Vista, W7	ftp://ftp.icpdas.com/pub/cd/8000cd/napdos/driver/dcon_utility_donet/

安裝檔案:

作業系統	安裝檔案
WinCE5	DCON_Utility_CE5_Vnnnn_Buildmmm.cab
WinCE6	DCON_Utility_CE6_Vnnnn_Buildmmm.cab
WES (XPE)	DCON_Utility_XPE_Vnnnn_Buildmmm.exe
XP , Vista, W7	DCON_Utility_PC_Vnnnn_Buildmmm.exe

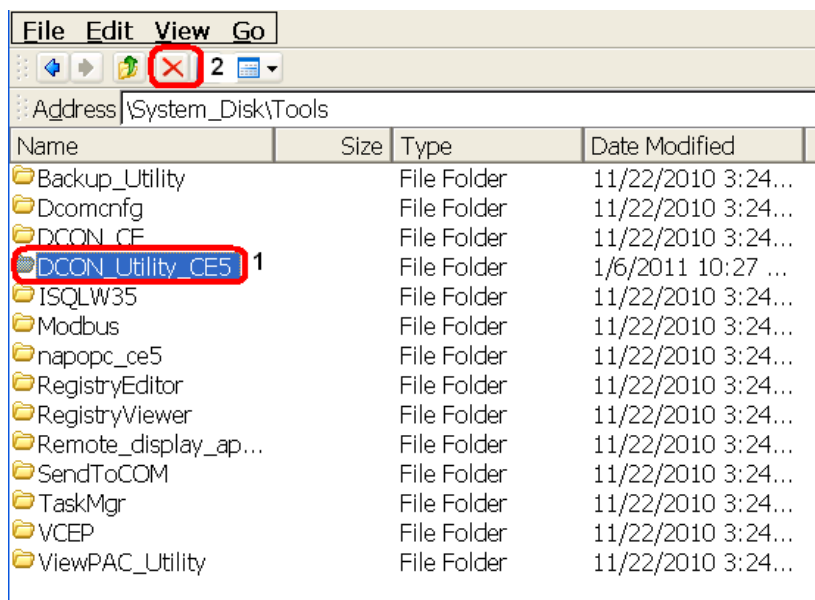
註: nnnn: 代表版本號碼.

mmm: 代表安裝檔建置編號.

## 如何在 WinCE5 or CE6 更新 DCON\_UTILITY\_Dotnet

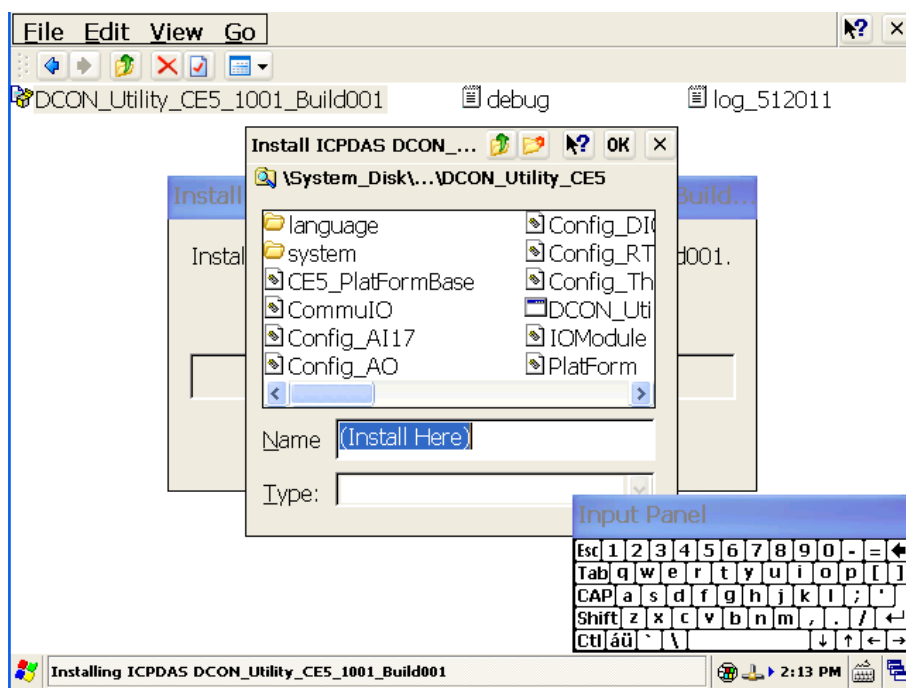
### 步驟一:

刪除安裝路徑下的檔案



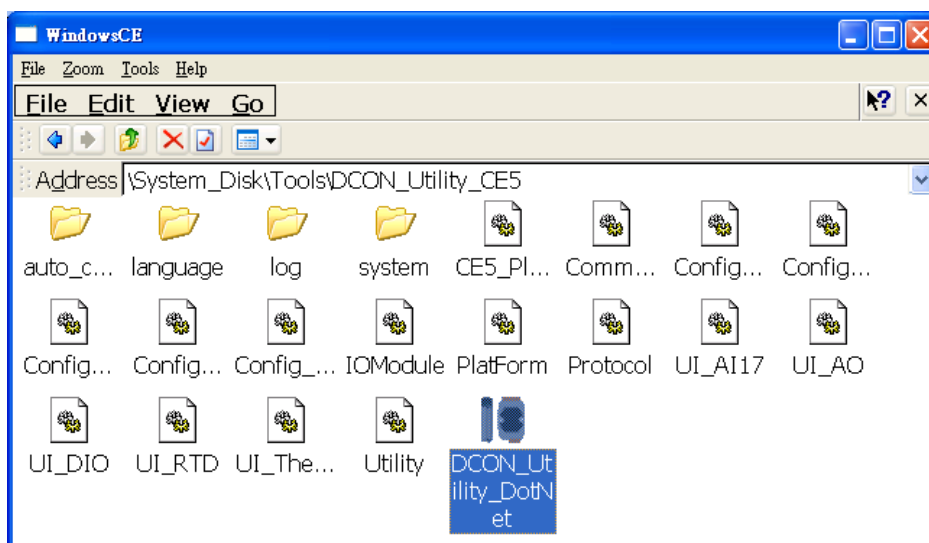
### 步驟二:

將 DCON\_UTILITY\_CE5\_Vnnnn\_Buildmmm.cab Cab 檔複製到 WinPAC, ViewPAC 或 XPAC CE6 上,用滑鼠點擊 cab 檔, 會出現預設的安裝路徑.



### 步驟三:

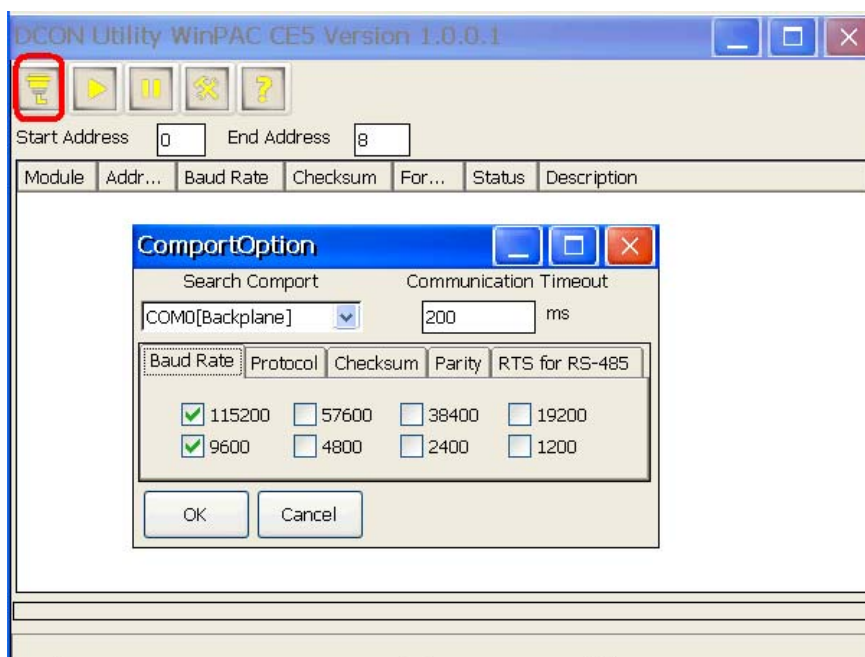
直接用滑鼠點擊“OK”就可以將所有檔案安裝到預設的安裝路徑。



### 步驟四:

用滑鼠點擊“DCON\_Utility\_Dotnet.exe 執行程式。

選擇要使用的 COM Port:

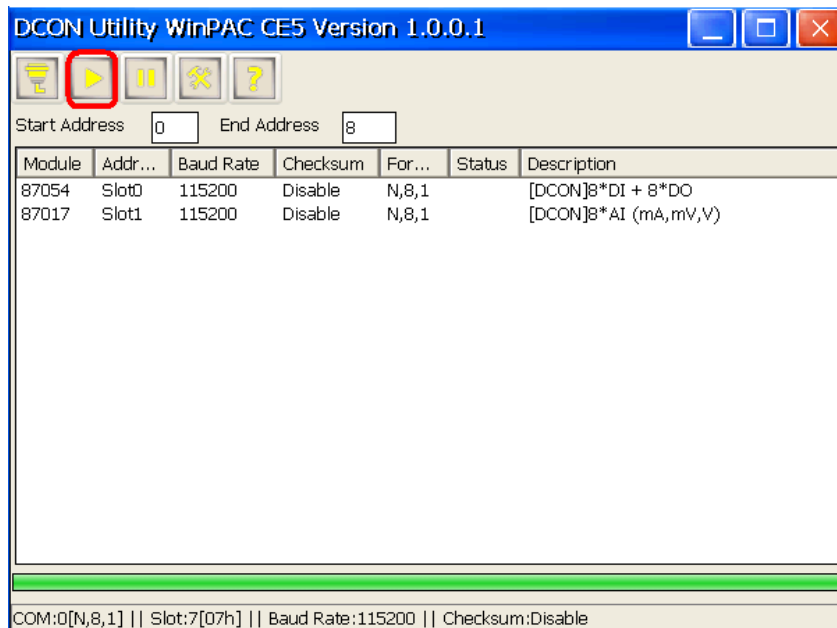


註一: 使用底板搜尋 I-87K 模組, I/O address 固定為 0, baud rate 為 115200, checksum 為 disable 且只有支援 DCON 通訊協定.

註二: 在 WinPAC, ViewPAC, XP-8000-CE6 或 XP-8000-XPE 可以搜尋到的模組包含 I-7K / I-87K 及 M-7K 遠端 I/O.

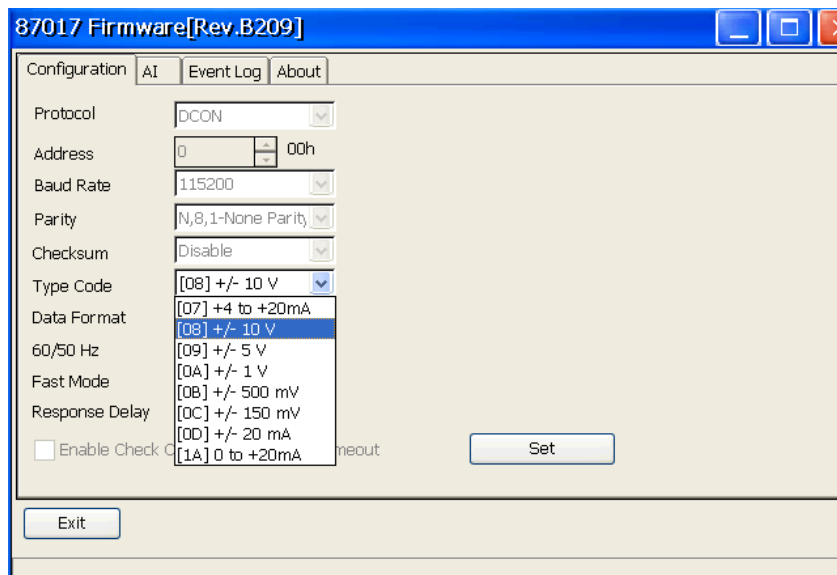
## 步驟五:

按下 三角符號的按鈕，搜尋模組:



## 步驟六:

點擊搜尋到的模組名稱，設定模組:



## 支援模組清單:

可以到安裝目錄下的 \system\module\ 查看



如果 DCON\_Utility\_Dotnet.exe 有支援的模組,可以在這裡找到相對應的模組名稱的 INI 檔.

## 改版歷史紀錄:

下載安裝檔的路徑下有一個改版紀錄檔案紀錄下面的相關資訊.

- 新支援模組.
- 新增功能或功能修改.
- 錯誤修正.

## 客戶服務:

如果對 DCON\_Utility\_Dotnet.exe 使用上有問題或是建議事項,  
請發送郵件到 [service@icpdas.com](mailto:service@icpdas.com)