


WP-5000 作業系統 1.3.1.0 版本更新說明

發行日期:2013 年 09 月 03 日

作業系統主要特色:

項目	支援	敘述
Windows CE 5.0 Core OS	Yes	
支援的語系	是	<ul style="list-style-type: none"> ● WP-5000-EN: 支援下列多國語言 <ul style="list-style-type: none"> - 英文 - 德文 - 俄文 - 法文 - 西班牙文 - 義大利文 - 韓文 ● WP-5000 -SC: 支援簡體中文 ● WP-5000 -TC: 支援繁體中文
.NET Compact Framework 2.0 .NET Compact Framework 3.5	是	V2.0.7045 for Visual Studio .Net 2005/2008 V3.5.7283.0 for Visual Studio .Net 2008
SQL CE 3.5	是	SQL CE 3.5 (3.5.5386.0)
FTP Server	是	
HTTP Server	是	
Telnet	是	
印表機	是(PCL 6)	HP Laser Jet printer (支援 USB 和乙太網路介面)
螢幕解析度		800 * 600, 640 * 480
觸控螢幕	是	支援 RS-232 及 USB 介面觸控螢幕
XW 模組 	是	支援的模組 XW107 (8 DI, 8 DO) XW506 (RS-232 * 6) XW507 (6 DI, 6 DO, RS-485 * 1) XW509 (4 DI, 4 DO, RS-232 * 2) XW511i (RS-485 * 4) XW514 (RS-485 * 8)

軟體與硬體的兼容性

軟體		硬體		
作業系統版本 [日期]	Eboot 版本	V1.6	V2.21	V2.4
V1.3.1.0 [09/03/2013]	V1.2.0.0	Yes	Yes	Yes
V1.3.0.0 [02/06/2013]	V1.2.0.0	Yes	Yes	Yes
V1.1.1.0 [05/29/2012]	V1.2.0.0	Yes	Yes	(* Note 1)
V1.0.0.0 [03/22/2011]	V1.0.0.0	Yes	Yes	-

Note1:

可以開機，但 COM2 與 COM3 無法正常運作。

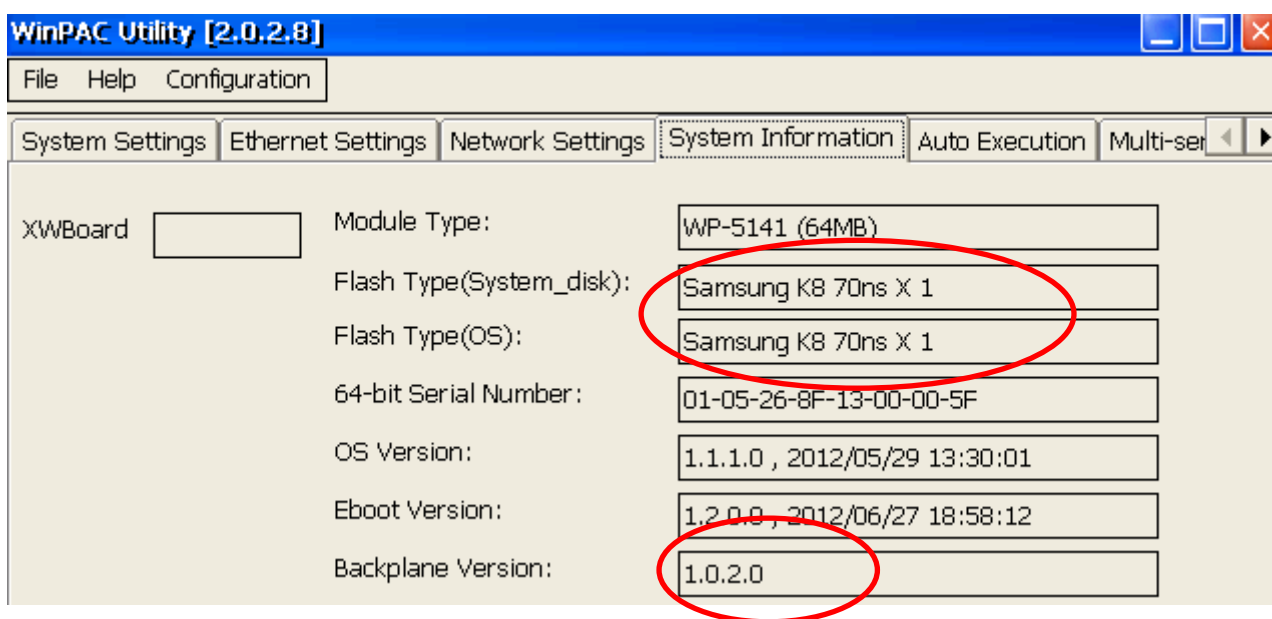
Note2:

1. V1.6 硬體使用 PXA270 CPU 與 Samsung K8 70ns 晶片.
2. V2.21 硬體使用 PXA270M CPU 與 MXIC MX29GL256F 晶片.
3. V2.4 硬體使用 PXA270M CPU、MX IC MX29GL256F 晶片，COM2 與 COM3 使用 16C950 晶片.

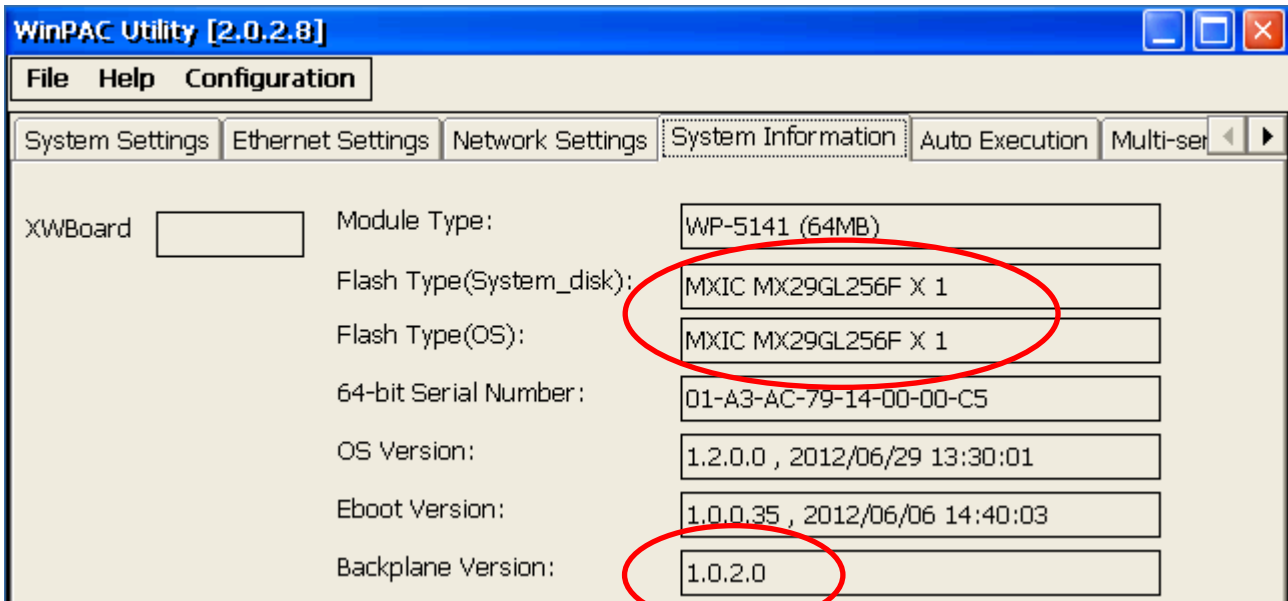
硬體版本判斷

透過 WinPAC Utility (V2.0.2.8 之後) 讀出 System information 頁籤的資料，判斷方式如下

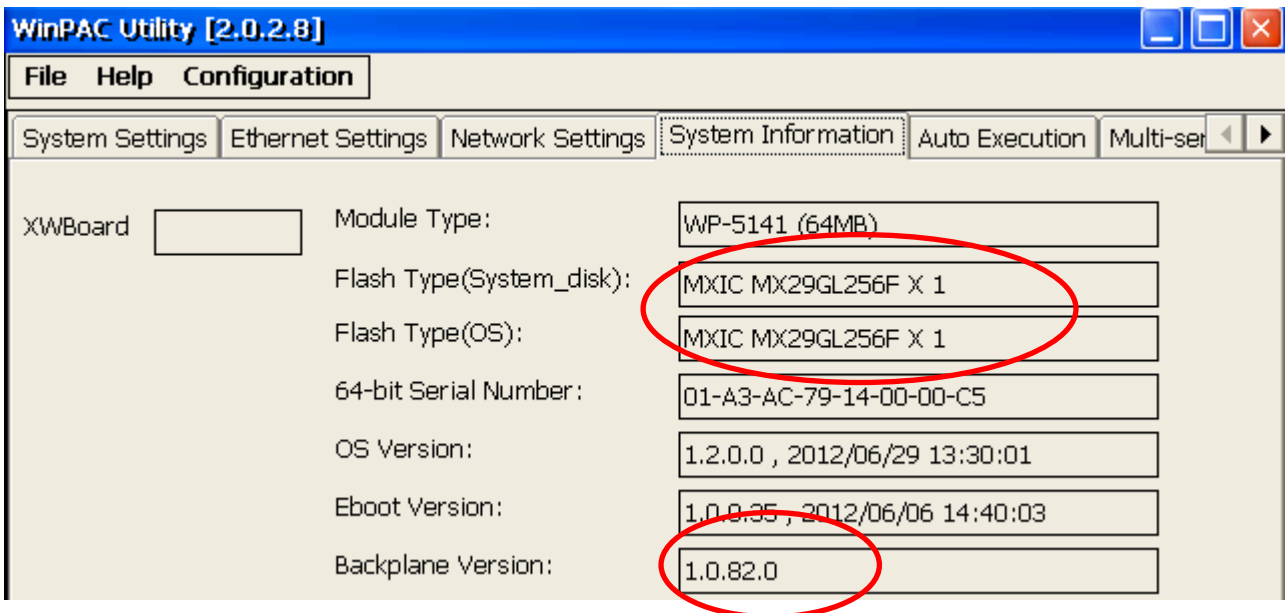
V1.6 硬體: Samsung K8 70ns + Backplane Version: 1.0.2.0



V2.21 硬體: MXIC MX29GL256F + Backplane Version: 1.0.2.0



V2.4 硬體: MXIC MX29GL256F + Backplane Version: 1.0.82.0



目錄

WP-5000 作業系統 1.3.1.0 更新說明 [09/03/2013]	5
--	---

WP-5000 作業系統 1.3.1.0 更新說明 [09/03/2013]

摘要

此次更新，修正使用 USB Disk 安裝然後卸載超過 8 次後，造成的系統當機問題；修正 Micro_SD 有時開機後沒有掛載起來的問題。同時也更新了乙太網路的驅動，避免當 ISaGRAF 同時進行數個 Modbus 連線時，可能會讓 LAN1 的網路斷線，並且無法再重新連線的問題。

功能改善與錯誤修正

- 修正 USB 驅動程式，避免當安裝後卸載 USB Disk 超過 8 次後，CPU 使用率會上升至 100%，此時再卸載一次 USB Disk，會造成當機的問題。
- 修正 Micro_SD 有時在開機後沒被掛載起來的問題。
- 更換 Ethernet LAN1 驅動程式，避免 ISaGRAF 同時進行多個 Modbus 連線通訊時，可能讓 LAN1 網路斷線，並且無法再重新連線的問題。
- 修正當網路 LAN1 或 LAN2 為停用(Disable)的狀態下重開機後，工作列上的連線圖示有時會顯示錯誤的狀況。

Eboot 1.2.0.0 [06/27/2012]

- 無。

軟體與硬體的兼容性

軟體		硬體		
作業系統版本 [日期]	Eboot 版本	V1.6	V2.21	V2.4
V1.3.1.0 [09/03/2013]	V1.2.0.0	Yes	Yes	Yes

WinPAC Utility 與 PACSDK 最新版本

- PACSDK DLL 4.2.3.7 版 (更新日期: 05/30/2013)
- WinPAC Utility 2.1.0.4 版 (更新日期: 12/21/2012)