



PMDK

快速使用手冊

語言
版本
更新日期

繁體中文
V1.0
2010/1/26

1

您的產品包含那些配件？

- 一張 PMDK 板卡 (或含選購之配線與子板等)
- 一張安裝軟體光碟(2010/1/26 或更新版本)
- 一張快速入門指南(本文件)

2

安裝 Windows 驅動程式

1. 執行 **Windows** 驅動程式安裝。

驅動程式位置:

CD:\PMDK\setup\WinXP\Setup.exe



Windows 驅動程式只支援 windows NT/XP 版本

2. 按照指示步驟完成安裝。

3

安裝硬體裝置

請依照下列步驟：

1. 關掉電腦電源
2. 打開電腦機殼
3. 選擇未使用的 PCI 插槽，並移除保護裝置
4. 小心地將板卡插入 PCI 插槽中，並以螺絲固定住
5. 裝回電腦機殼
6. 啓動電腦電源

在啓動電腦，進入 **Windows** 後，**Plug&Play** 驅動程式會自動執行，板卡即可使用。

4

腳位定義

請參考手冊。

5

自我測試

➤ PMDK

1. 準備項目:

- 配線端子板 (選購，例如 **DN-8368M**)
- 外部供電設備 (**24V**)。例如: **DP-665**(選購)
- 外部伺服馬達與驅動器 (選購，例如三菱 J2 系列)

2. 將配線端子板與板卡連接。

3. 外部供電**+24V** 給配線端子板(連接 **E24V** 與 **EGND** 接點)。

4. 執行 PMDK 範例程式。

程式路徑:

C:\PMDK\Utilities\Sample01.exe

5. 如下圖 **Fig. 1, Interrupt Count** 應該持續增加。如果馬達已接好，在還沒 **servo on** 前可以用手轉動馬達，**LP** 值應該要隨之變動。如果都還未接任何線與子板，可以測試讀寫 **DPRAM** (利用 **Read** 與 **Write** 按鈕)。**CMD code = 0x2504** 是下令清除 **LP (logical position)** 與 **EP (encoder position)**值。可以按一下 **Exec CMD** 按鈕來檢查是否動作正確。

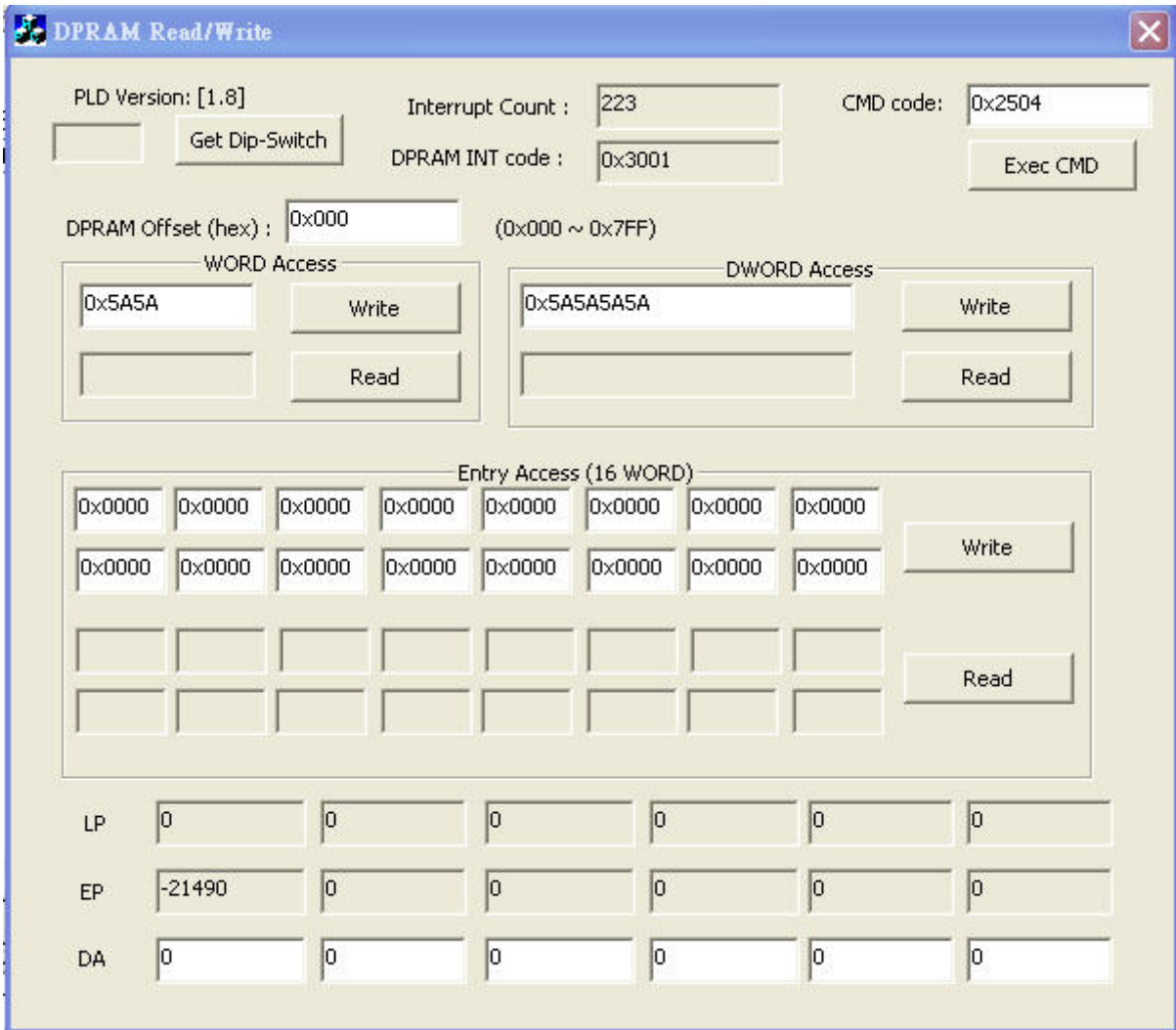


Fig. 1

6

參考資訊

- ✓ **PMDK 板卡產品網頁:**

http://www.icpdas.com/products/DAQ/pc_based/pmdk.htm

- ✓ **選購品網頁:**

http://www.icpdas.com/products/DAQ/screw_terminal/dn-8368.htm

http://www.icpdas.com/products/DAQ/screw_terminal/dn_20m.htm

- ✓ **相關文件位置:**

CD:\PC_Base\PCI\PMDK\Manual

http://www.icpdas.com/products/motion/download%20data/Motion_download_PMDK.htm

- ✓ **相關軟體位置:**

http://www.icpdas.com/products/motion/download%20data/Motion_download_PMDK.htm

(Note: the Motion_download_PCbased has underscore characters.)

泓格科技(ICP DAS)主網頁

<http://www.icpdas.com>



- 專業技術支援
- 代理商及訂購資訊
- 增強設備功能的相關資訊
- 常見問題
- 應用案例

聯絡方式

Service@icpdas.com

Copyright ©2010 by ICP DAS Co., Ltd. All right are reserved.