

目前 WINCON8000 整合 2 個 SERIAL TOUCH (ELO、DYNA PRO)，以下為使用 SERIAL TOUCH 的說明。

SERIAL TOUCH DRIVER 限制：基本上 TOUCH DRIVER 一開始就包含在 OS IMAGE 中，因為 SERIAL TOUCH 所以需要對應一個 COM 來使 DRIVER 能夠 WORK，對應好的 COM 即被 TOUCH DRIVER 使用，不能移做他用，所以目前系統設定對應到 COM9，使 TOUCH 為無法使用狀態，需使用者，再自行到 WINCON UTILITY 上做調整。

DEVICE 說明：目前 WINCON8000 能夠對外使用的 RS232 正常來說只有一個 COM2，未來會多一個 COM4，而 COM9 設定為 DISABLE。

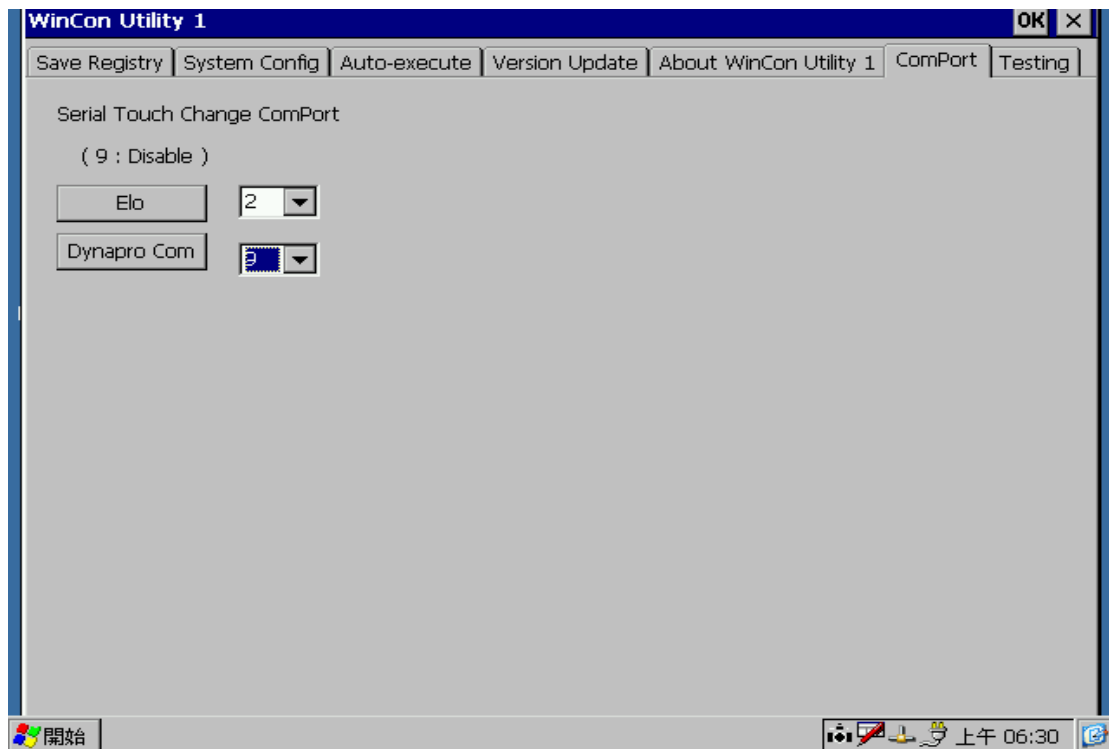
ELO SERIAL TOUCH REGISTRY 說明：

```
HKEY_LOCAL_MACHINE\HARDWARE\DEVICEMAP\TOUCH  
"ComPort"="COM9:"
```

Dyna Pro SERIAL TOUCH REGISTRY 說明：

```
HKEY_LOCAL_MACHINE\Drivers\BuiltIn\Dmc9x00_COMX  
"Order"=dword:9 ;; The Value default is 1  
"Port"=dword:9 ;; 1 is mean "COM1", 2 is "COM2".
```

目前 WINCON UTILITY 畫面如下：



注意事項 1：如使用 ELO 及 DYNA PRO 二者均有 DRIVER 的 OS IMAGE 者，請勿兩者都開啓，會變成無法使用。

注意事項 2：當設定過 SERIAL TOUCH 後，所設定的 COM 即會無法使用，未來可能會有客戶發生 SERIAL TOUCH 開了，還沒調回設定又使用相同的 COM，因此會產生 COM 無法使用的狀況。（請相關人員多加注意）