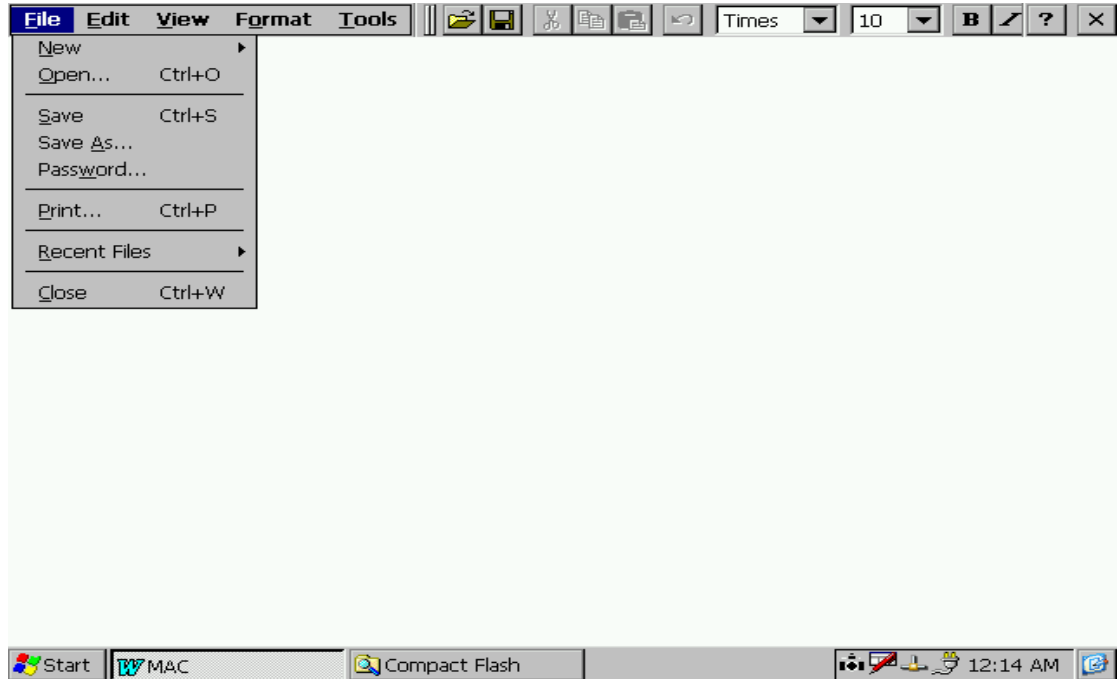
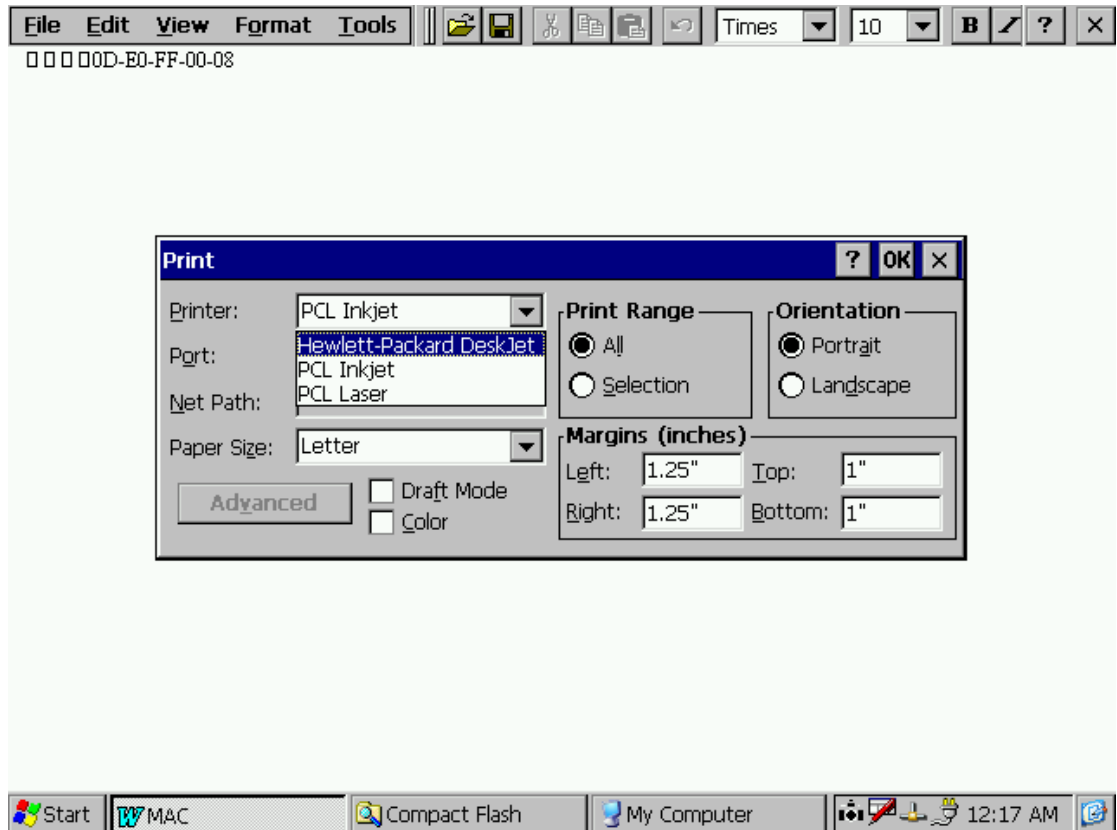


※ Wincon-8000 Printer 使用說明：

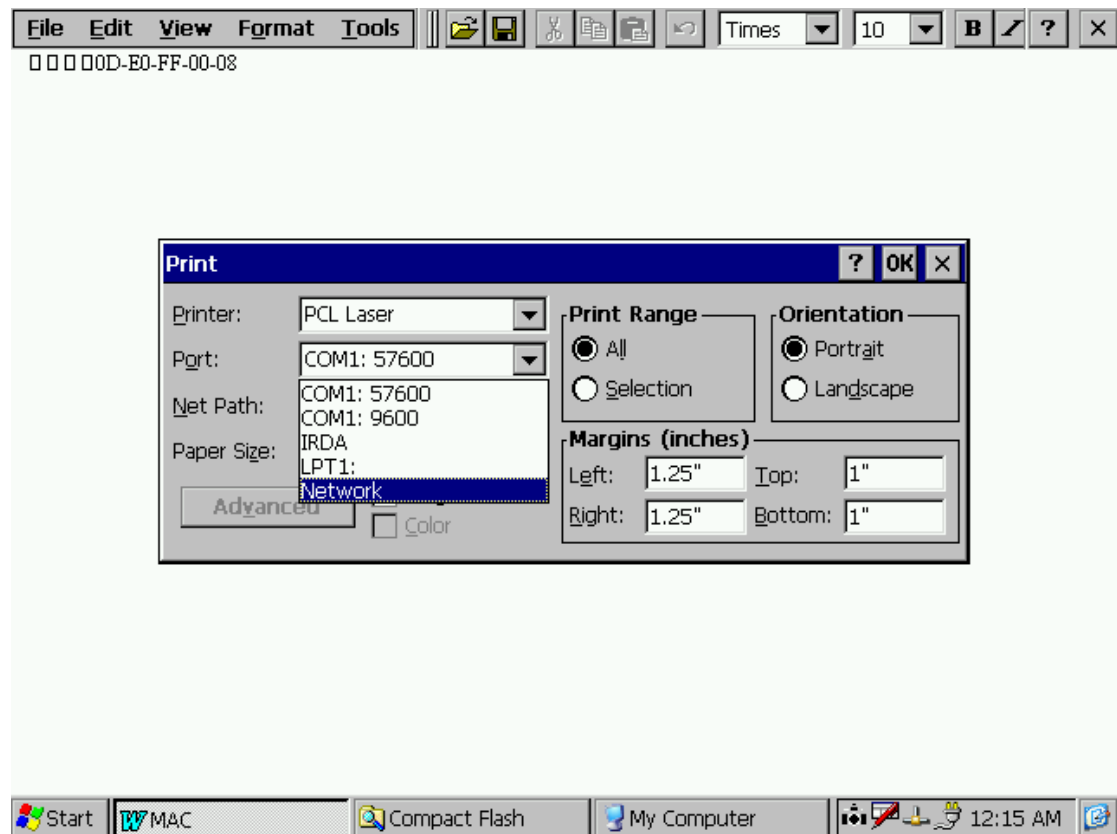
1、以 Wordpad 使用網路印表機做為說明範例：



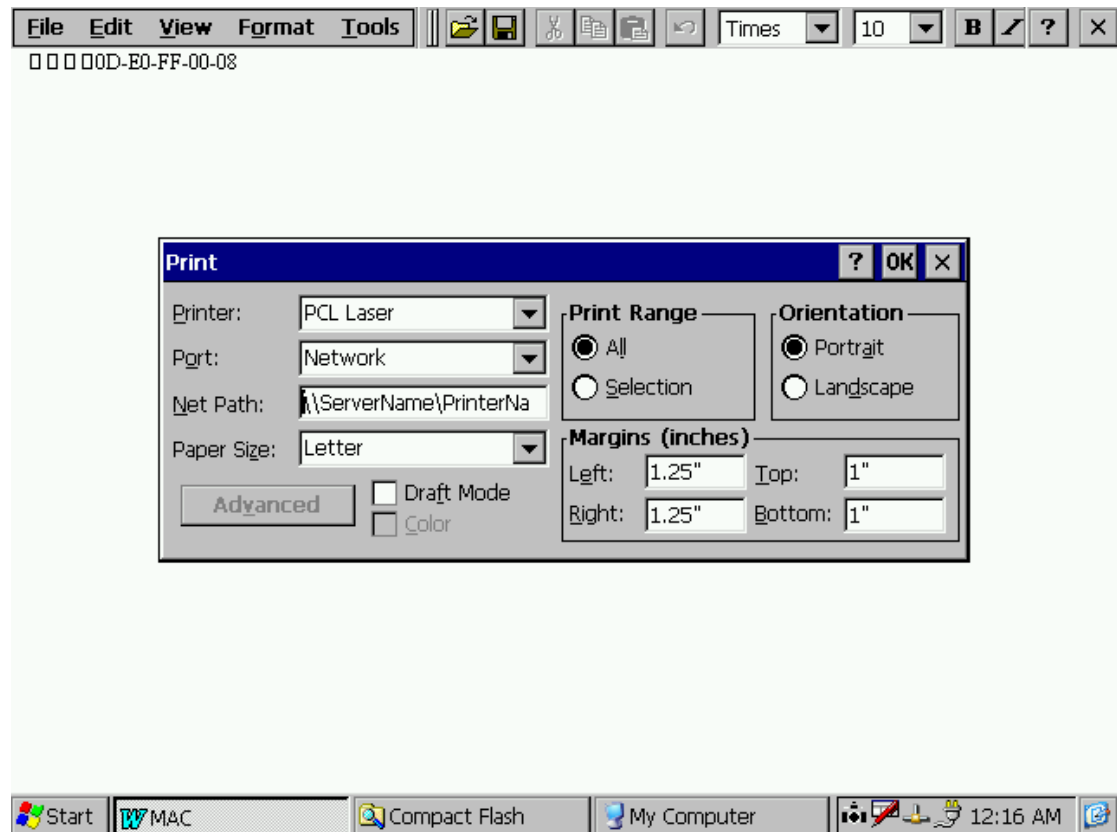
2、當需要印表時，使用 Ctrl+P 或 選擇 File/Printer...，會出現設定畫面如下：



3、選擇"Network"。



4、於 Net Path 下鍵入網路印表機伺服器路徑及名稱。



5、設定：

5-1、Printer 設定部份：如果沒有在 USB PORT 上接上任何 PRINTER，目前只會顯示 PCL Laser , PCL Inkjet，畫面上多出一個 Hewlett-Packard DeskJet 是加入 HP1220C 後產生的。

5-2、Port 設定部份：COM1:57600 / COM1:9600 / IRDA / LPT1: Network，前三者 WINCON8000 目前無法使用，LPT1：需要您接上 USB Print 才會出現，Network 為基本功能。

5-3、Net Path：本設定為網路印表機的位置，設定方式為
[\\ServerName\PrinterName](#)

PS：

- 1、目前使用之雷射或噴墨印表機，應都支援 PCL Laser 或 PCL Inkjet。
- 2、點陣印表機應該無法在 Wincon-8000 上使用。