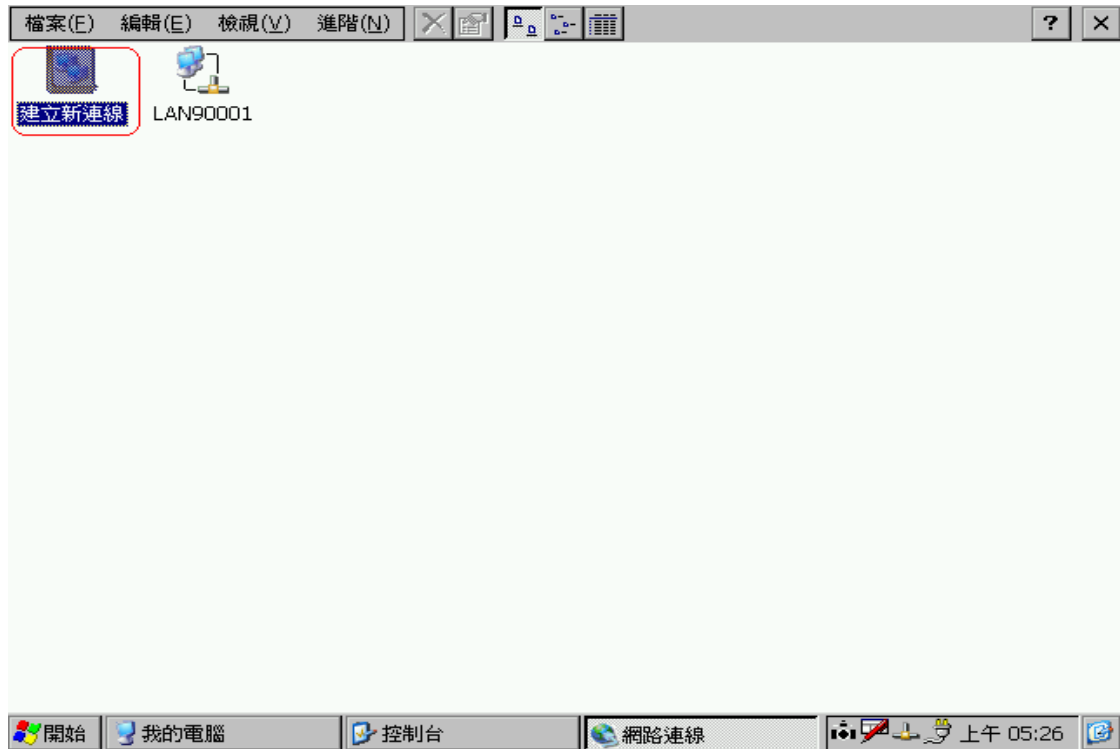


※ Wincon-8000 PPPoE 設定方法說明：

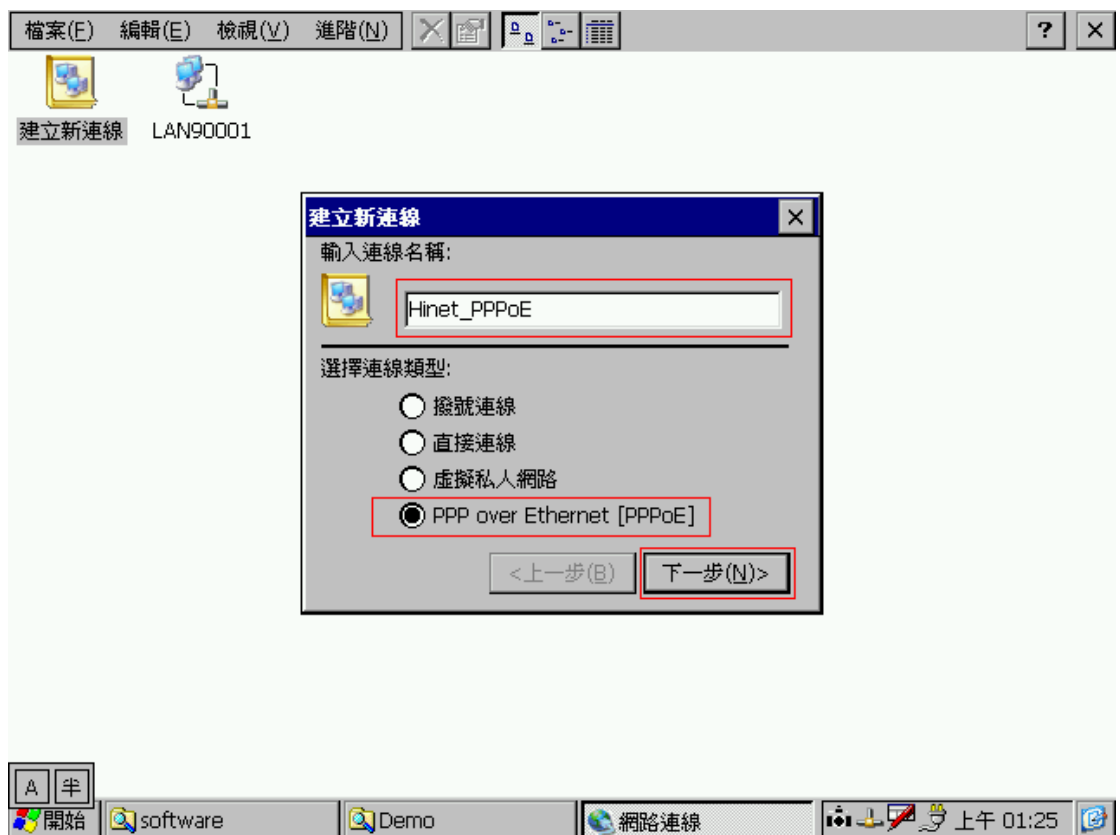
- 1、PPPoE 用途： 連接非固定制的 ADSL。
- 2、必備需求： 已安裝好的非固定式 ADSL 一組、WINCON8000 一台、連接 2 端所需之網路線。
- 3、建立一個新的撥號連線：
 - 3-1、從[開始]/[設定]/[控制台]中，找到“網路和撥號連線”。



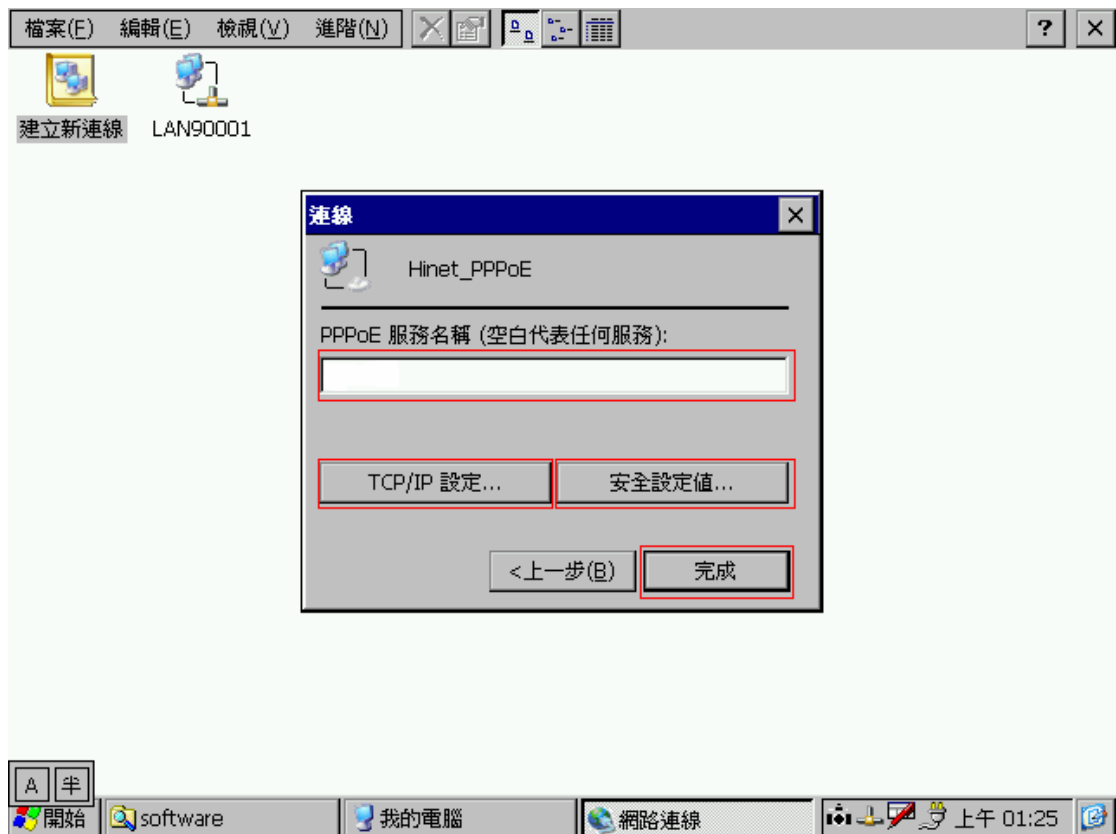
3-2、接著 Double Click “網路和撥號連線”，會看到“建立新連線”。



3-3、接著 Double Click “建立新連線”，會出現建立新連線的視窗，請輸入連線名稱，選擇“PPP over Ethernet [PPPoE]”，接著按“下一步”。

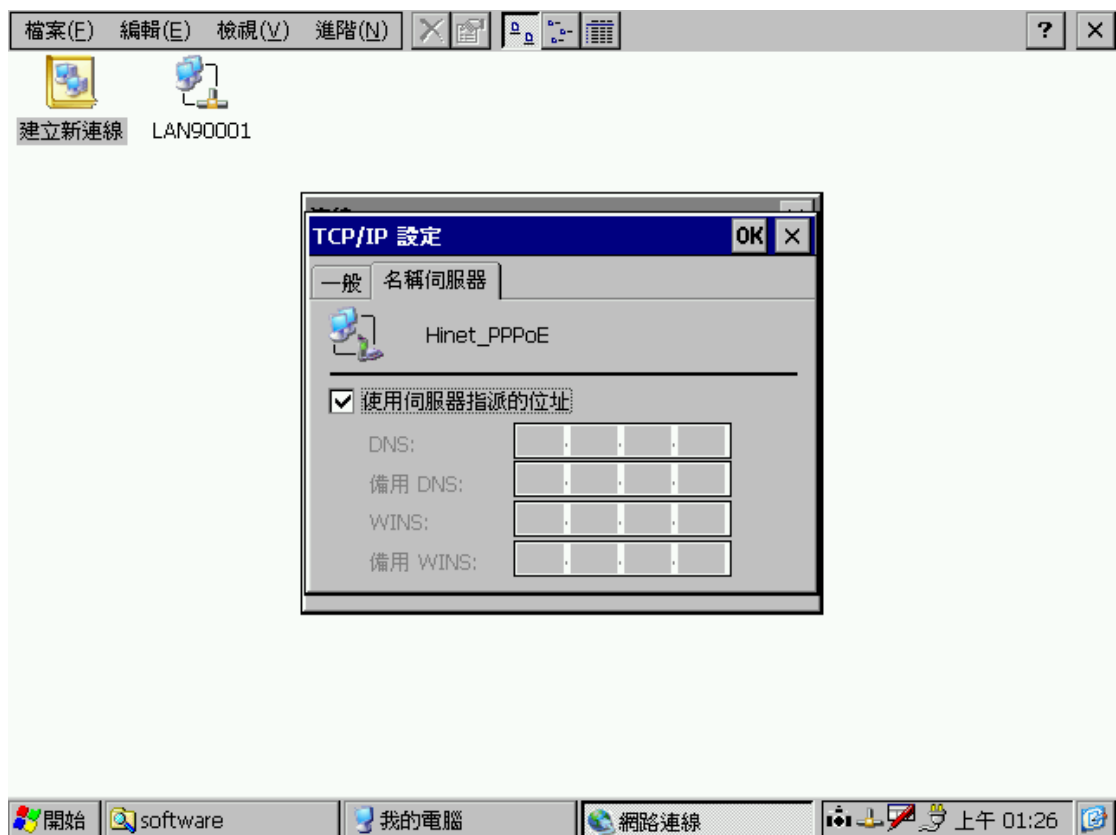
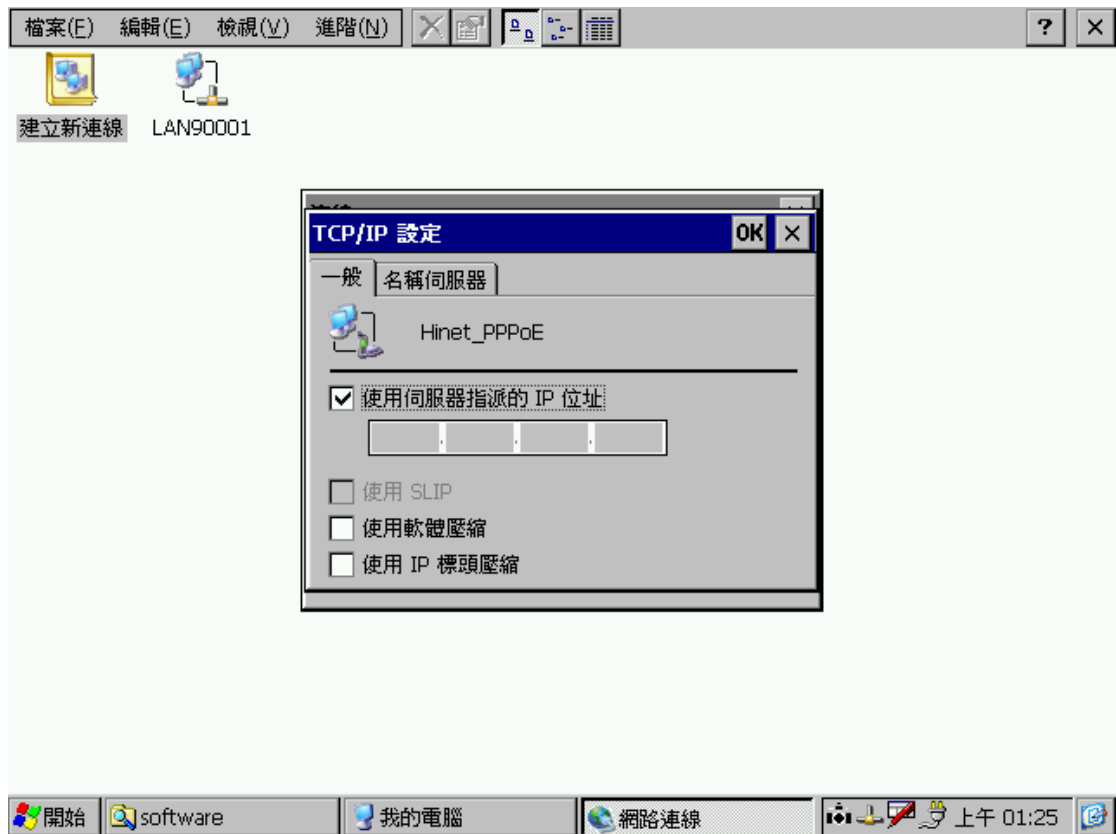


3-4、接下來填入 PPPoE 服務名稱（可以不填任何資料），修改“TCP/IP 設定”、“安全設定值”，以上設定完成後，按下“完成”即完成設定。

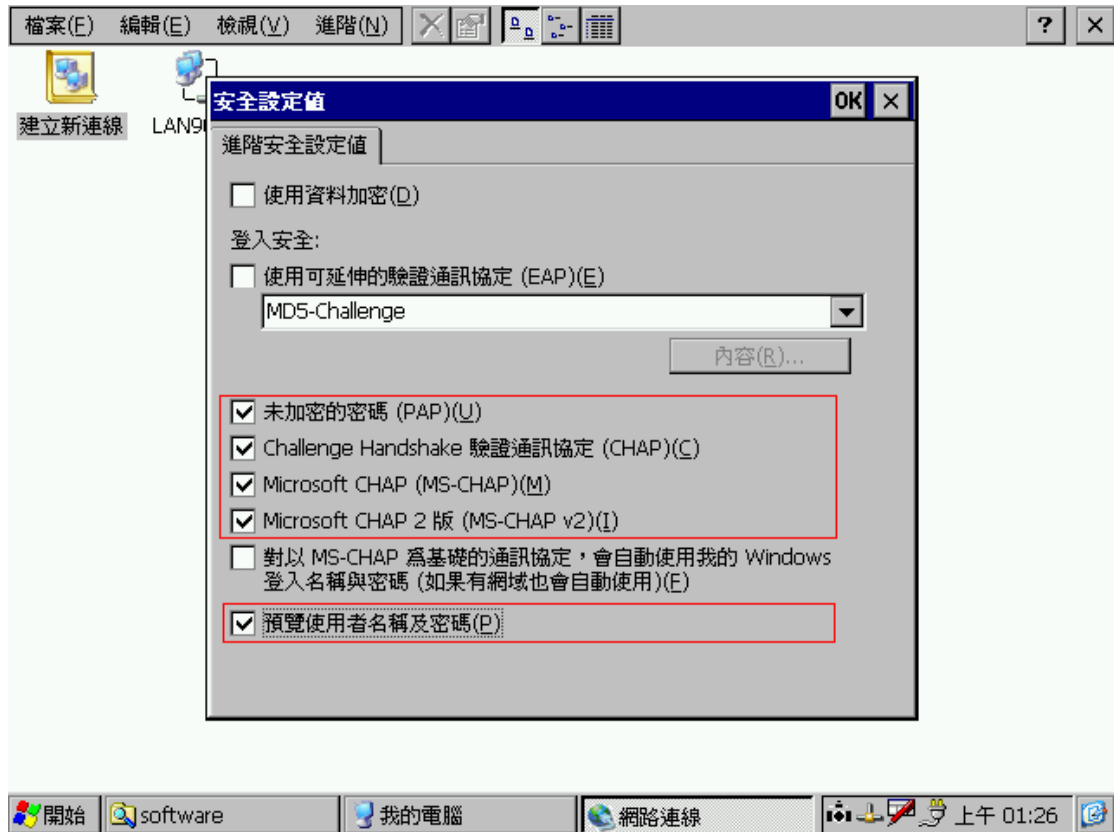


4、其他項目設定：

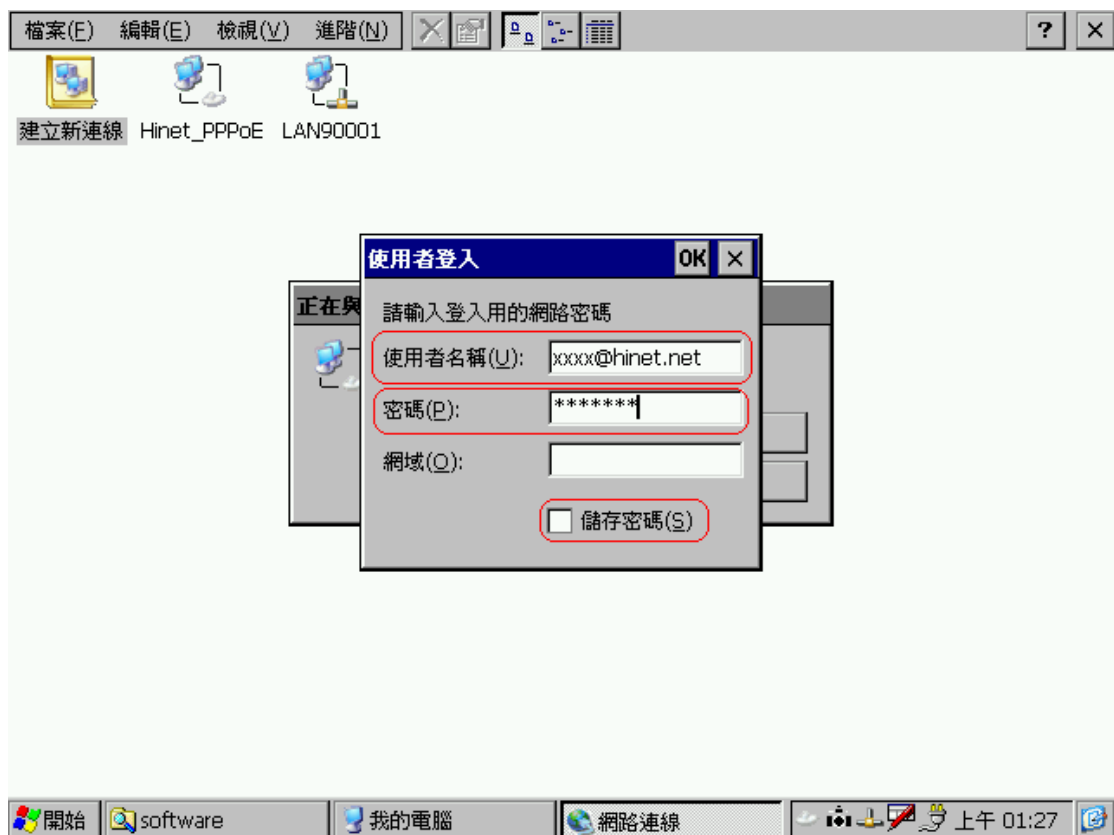
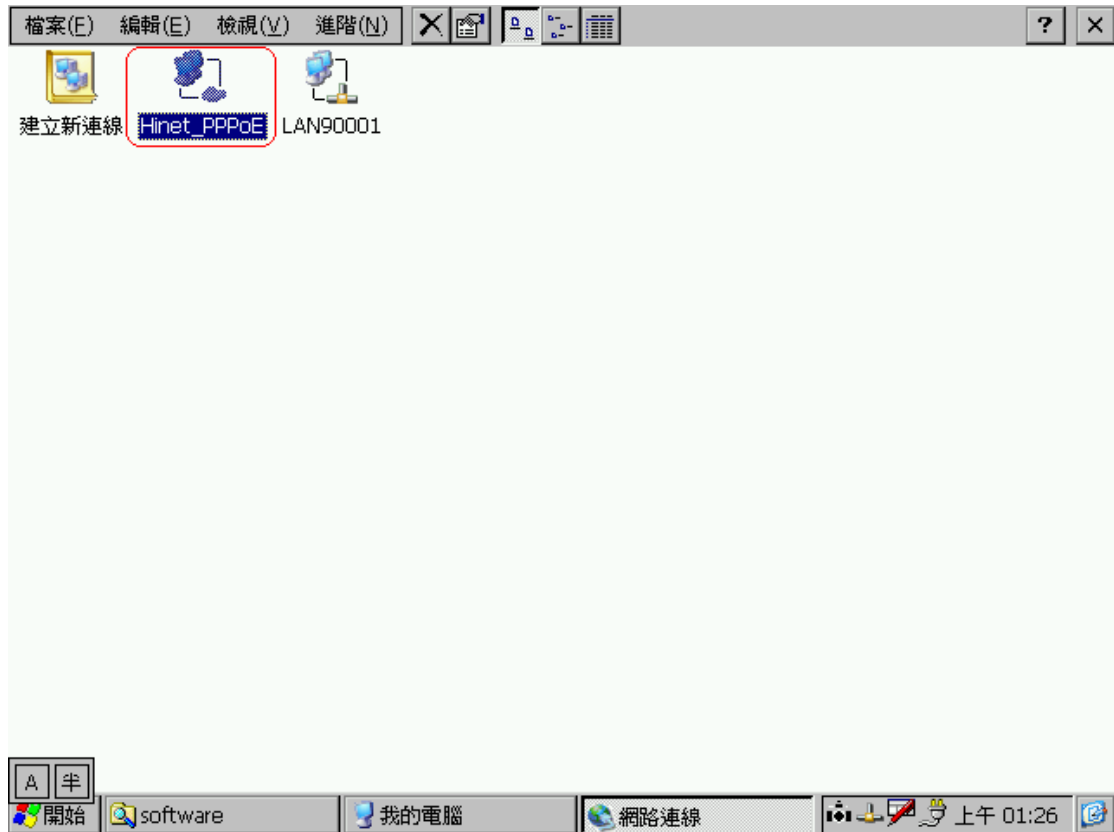
4-1、TCP/IP 設定”的內容：這需視 ISP 的設定做調整。



4-2、“安全設定值”的內容：依連線的 SERVER 做調整！（目前以 HINET 為例）。



5、PPPoE 連線： Double Click 剛設定好的連線，填入“使用者名稱”及“密碼”，按下“OK”，即可連線！



PS： 如果需要保留該連線的“使用者名稱”及“密碼”，請勾選“儲存密碼”，並且需使用 Wincon utility 來 save registry ！