



IOS-8KPn-MTCP 快速安裝指南

September 2017, v1.0

支援模組

➤ IOS-8KP4-MTCP

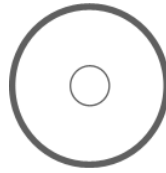
➤ IOS-8KP8-MTCP

產品內容

除了『快速安裝指南』外，此產品內容還包括以下配件：



IOS-8KP4-MTCP 或
IOS-8KP8-MTCP



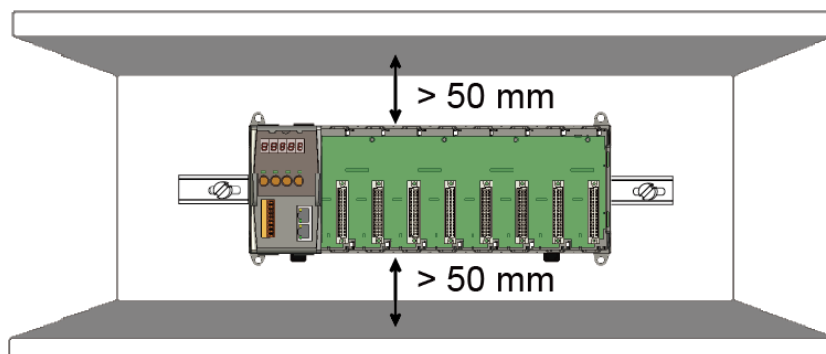
軟體工具光碟



螺絲起子

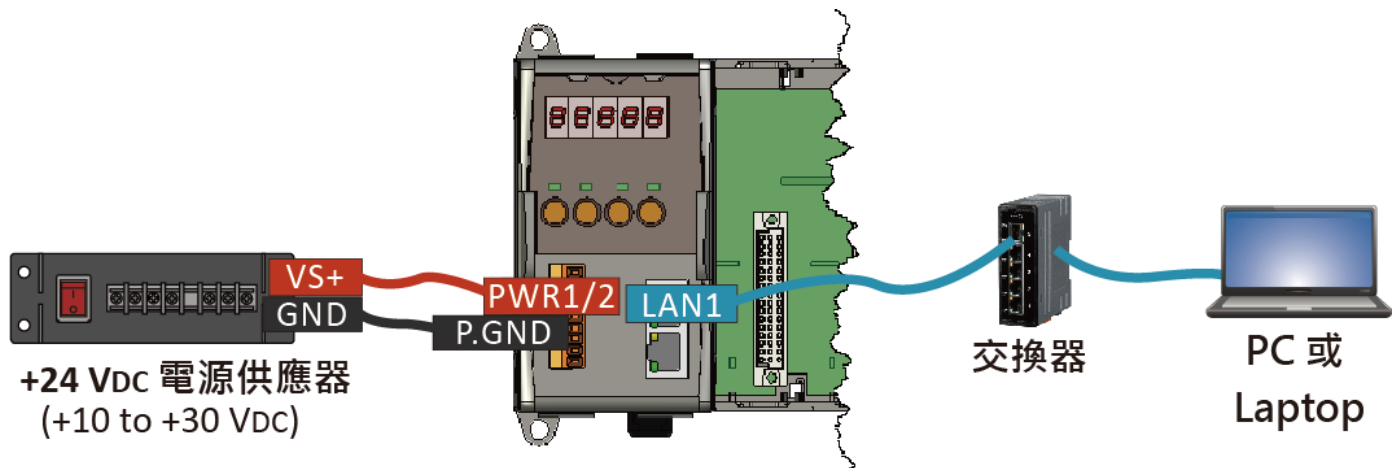
1 安裝硬體

IOS-8KPn-MTCP 安裝必須提供適當的通風、間距和接地，以確保設備的運作符合規定。IOS-8KPn-MTCP 的頂部和底部外殼與面板之間必須提供大於或等於 50 mm 的最小間隙。



2 連接 PC、網路和設置電源

- 1) 透過一個集線器連接 PC 至 IOS-8KPn-MTCP 的 LAN1。IOS-8KPn-MTCP 設有 RJ-45 的網路孔可以連到集線器或交換器，但也可以直接透過網路線連接到 PC
- 2) 連接+24 VDC 電源供應器至 PWR1 及 GND 端



3 安裝 Modbus Utility



Modbus Utility 可取自隨附的光碟

CD:\Modbus_Utility\

4 使用 Modbus Utility 設定 IP 位址

Modbus Utility 中 UDP Search 的功能可以用來設置 IP 位址。在開始 IP 設定程序之前，請確認 LAN1 已連接到網路，以及調整控制器到執行韌體的模式。預設的 IP 位址如下頁表格。

| | |
|---------------------|---------------|
| 項目 | LAN1 (預設值) |
| IP 位址 | 192.168.255.1 |
| 子網路遮罩 (Subnet Mask) | 255.255.0.0 |
| 通訊閘道 (Gateway) | 192.168.0.1 |

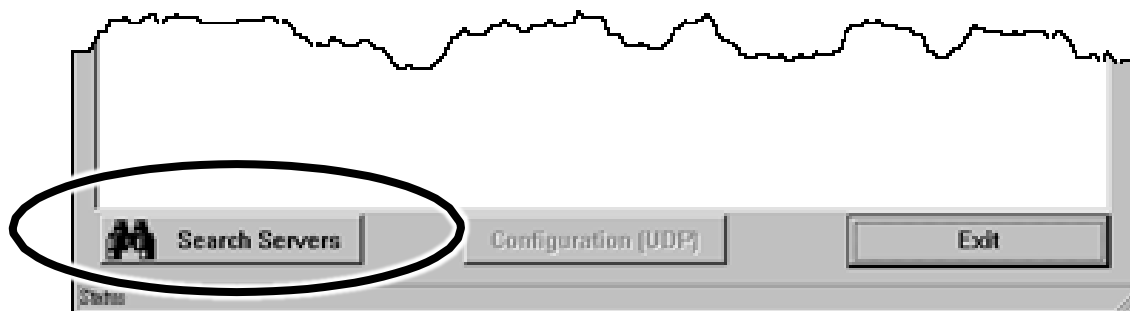
步驟 1: 執行 Modbus Utility 尋找 IOS-8KPn-MTCP

1) 雙擊 Modbus Utility 桌面捷徑

2) 點選 UDP Search

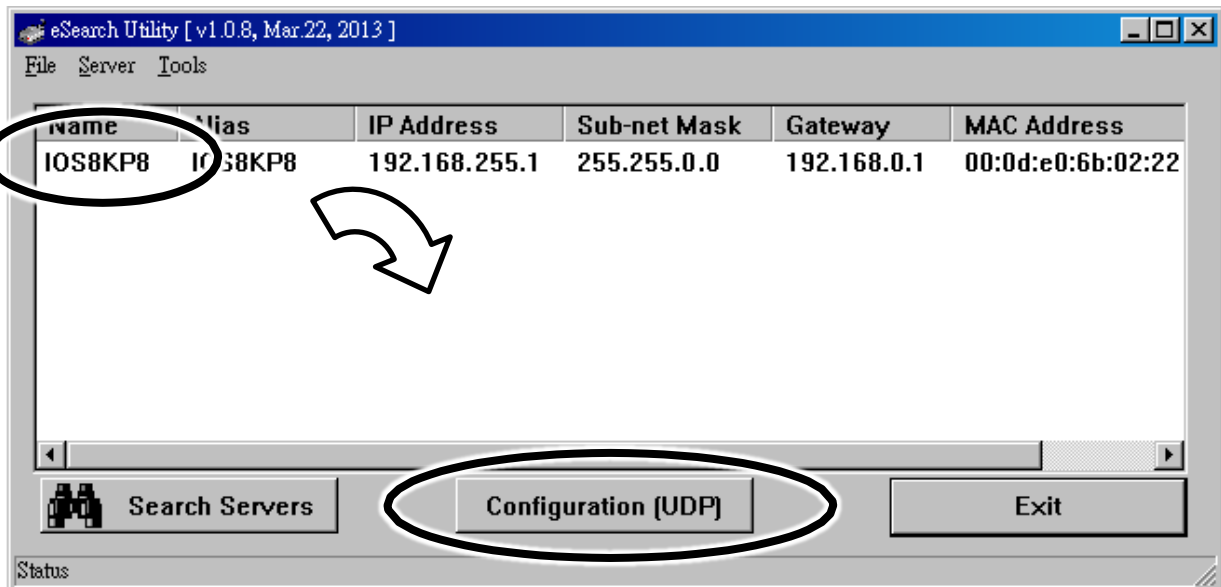


3) 點選 Search Servers 按鈕搜尋 IOS-8KPn-MTCP

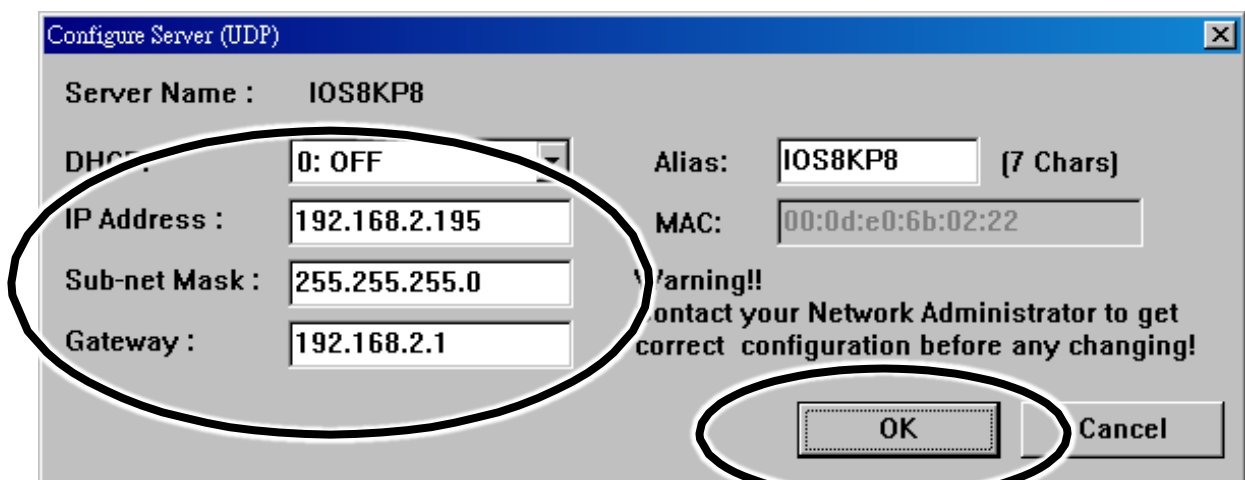


步驟 2: 設定 IP 位址

- 1) 點選 IOS-8KPn-MTCP 對應到的 Name 欄位
- 2) 點選 Configuration (UDP) 按鈕

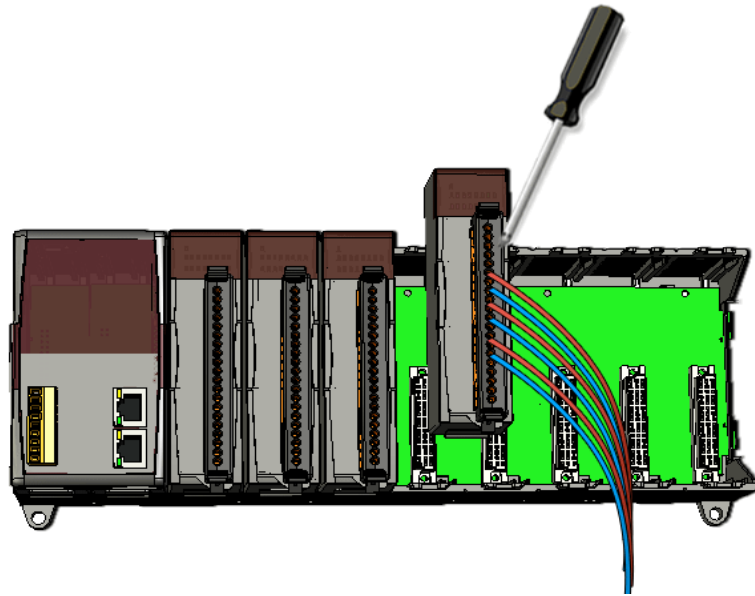


- 3) 設定 IP 位址
- 4) 點選 OK 按鈕儲存設定



5 插入 I/O 模組及接線

IOS-8KPn-MTCP 支援多種類型的 I/O 擴充模組，用於連接許多不同介面的設備。

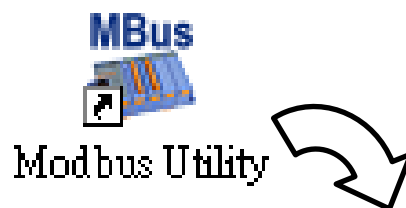


6 使用 Modbus Utility 設定 I/O 模組

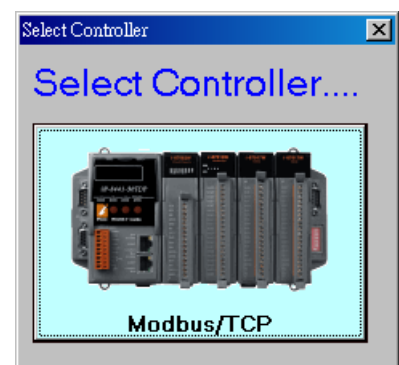
Modbus Utility 可以透過 Modbus/TCP protocol 讓 IOS-8KPn-MTCP 與 PC 通訊。設定方法如下：

步驟 1: 執行 Modbus Utility 並與 IOS-8KPn-MTCP 連結

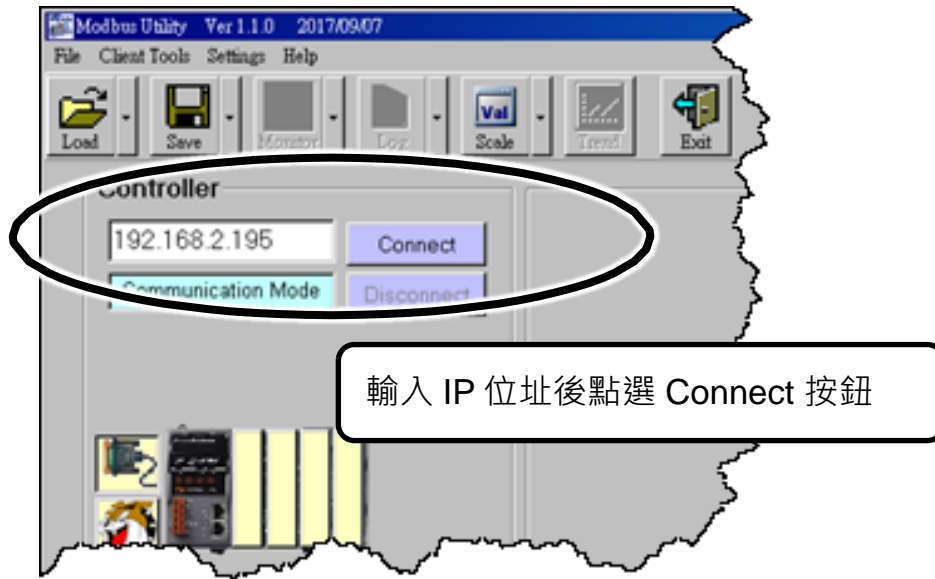
- 1) 雙擊 Modbus Utility 桌面捷徑



- 2) 點選 Select Controller 視窗中的 Modbus/TCP

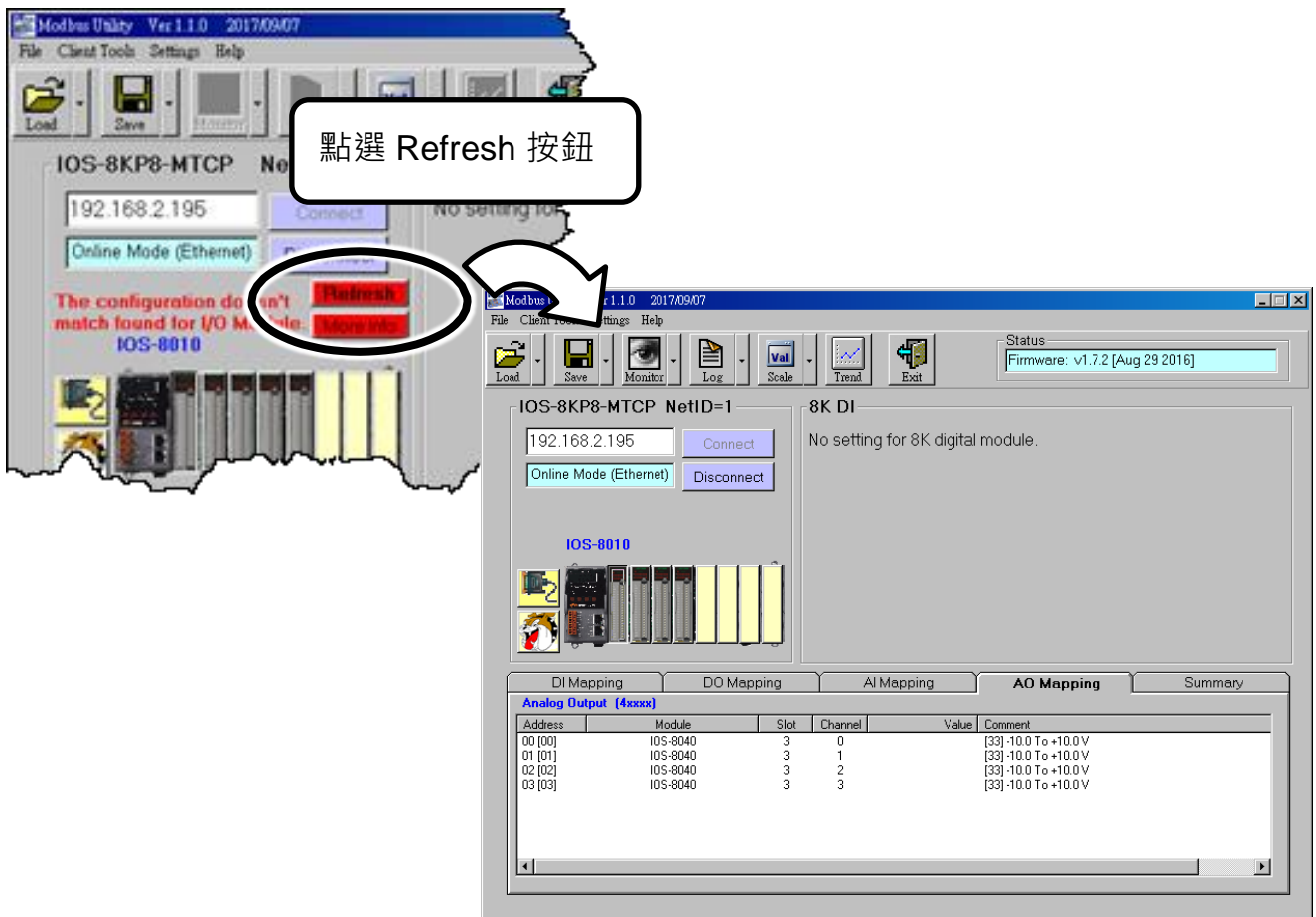


3) 輸入 IP 位址後點選 Connect 按鈕用以連線

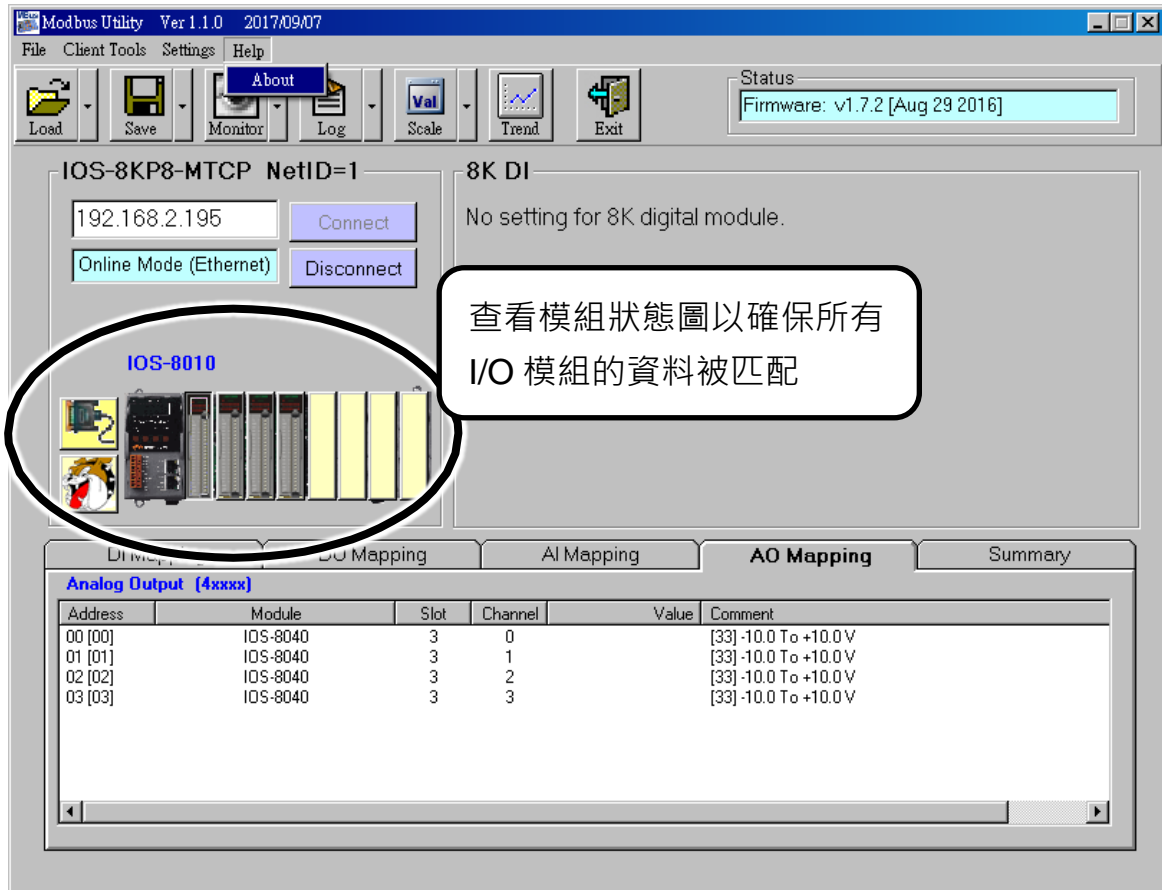


步驟 2: 匹配 I/O 模組，然後取得 I/O 設置資訊

1) 點選 Refresh 按鈕將 I/O 模組更新到控制器的組態設置中

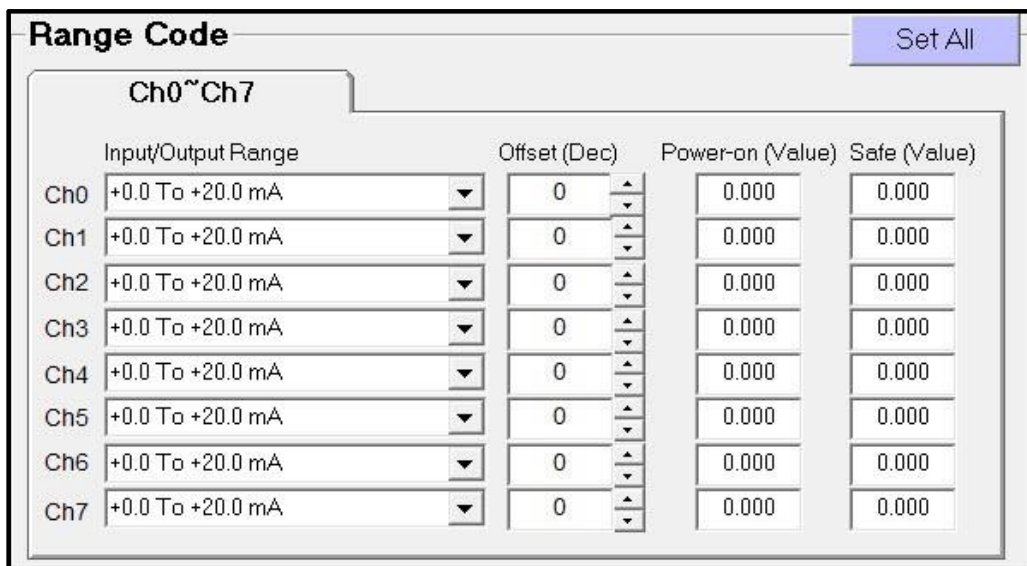


2) 查看模組狀態圖以確保所有 I/O 模組的資料被匹配

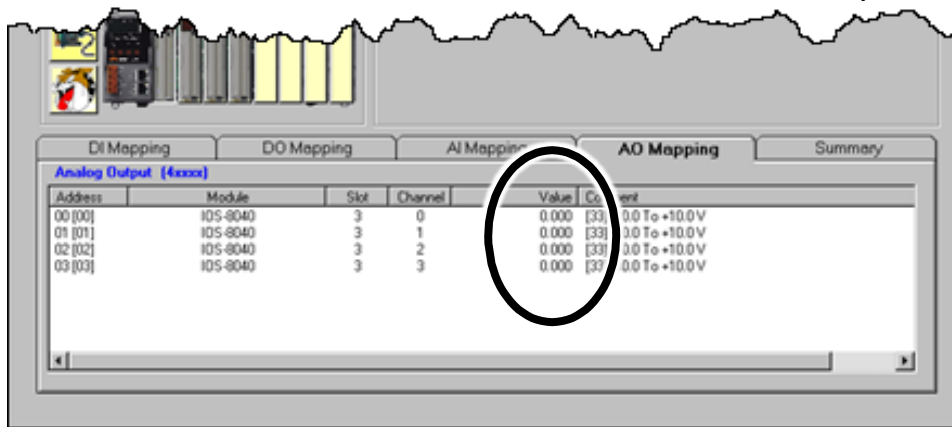


步驟 3: 設定 I/O 參數，並取得 I/O 數值，並且儲存 I/O 配置

1) 設定 I/O 參數，例如: Range Code，Power-on 及 Safe values



2) 點選 Monitor 圖示啟動數據監看，取得 I/O 數值。這些 I/O 數值會顯示在 Mapping Tables 中



3) 點選 Save 圖示選單中 File 開啟儲存視窗，選擇儲存位址以儲存 I/O 配置檔案。這項操作會將控制器及 I/O 配置儲存為 ini 檔，下次再使用同一控制器及模組時，可直接將此檔案用 Load 功能載入，不須再重新設定

