

I/O CARD QUICK START GUIDE

for

PISO-730-5V
PISO-730A-5V

語言
版本
更新日期

繁體中文
V1.0
Mar.2010

1

檢查配件

- 一張 PISO-730-5V/730A-5V 系列板卡
- 一張 安裝軟體光碟(V4.6 或更新版本)
- 一張 快速入門指南(本文件)
- 一個 CA-4002 D-Sub 接頭

1.



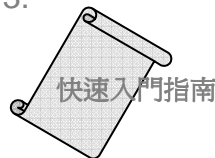
PISO-730-5V/
PISO-730A-5V

2.



CD

3.



快速入門指南

4.



CA-4002

2

安裝 Windows 驅動程式

請依照下列步驟：

1. 執行 **Windows** 驅動程式安裝。





驅動程式位置：

CD:\NAPDOS\PCI\PISO-DIO\DLL_OCX\Driver\

http://ftp.icpdas.com/pub/cd/iocard/pci/napdos/pci/piso-dio/dll_ocx/driver/



Windows 驅動程式只支援 Windows 98/NT/2000/XP/2003/Vista 32-bit 及 32-bit Windows 7 版本。

2. 按  按鈕並開始安裝。
3. 按  按鈕並選擇安裝路徑。
4. 按  按鈕繼續安裝程序。
5. 選擇 **“NO, I will restart my computer later”** 並且按  按鈕。

3

安裝硬體裝置

請依照下列步驟：

1. 關掉電腦電源。
2. 打開電腦機殼。
3. 選擇未使用的 PCI 插槽，並移除保護裝置。
4. 小心插入板卡至 PCI 插槽中，並以螺絲固定住。
5. 裝回電腦機殼。
6. 啓動電腦電源。

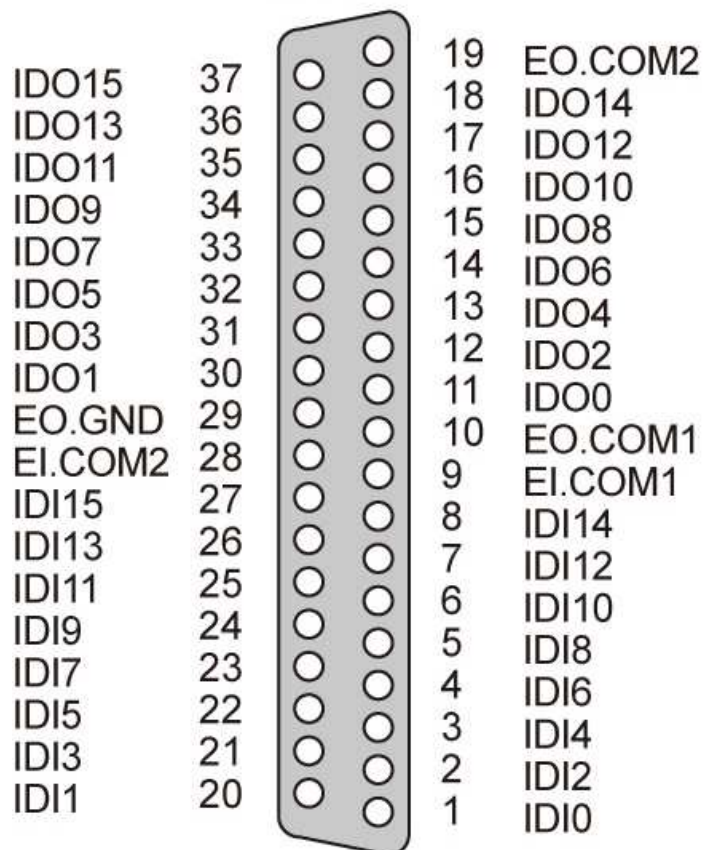
進入 **Windows** 後，請依照提示訊息完成 **Plug & Play**。

4

腳位定義

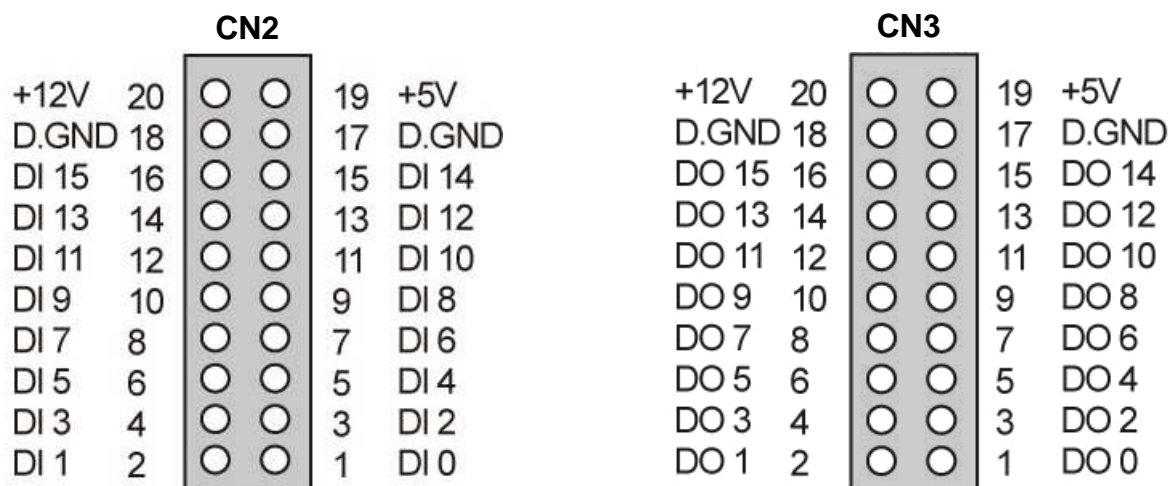
➤ Isolated I/O 接頭。

CN1: 37 pins 的 D-type female 接頭。



➤ TTL-level I/O 接頭。

CN2/CN3: 20 pins 的 flat-cable 接頭。



5

自我測試

1. 準備項目:

- DN-37(選購) 配線端子板。
- 外部供電設備。例如: DP-665(選購)
- CA-2002(選購) 20-pin flat cable。

2. 使用 CA-2002(選購) 將 CN2 連接至 CN3。

3. 將 DN-37 連接至板卡的 CN1。

4. CN1.IDI0 連接 CN1.IDO0...CN1.IDI15 連接 CN1.IDO15。(Pin1 連接至 Pin11... Pin27 連接至 Pin37)

5. EI.COM1 連接至 EI.COM2; EO.COM1 連接至 EO.COM2。(Pin9 連接至 Pin28; Pin10 連接至 Pin19)

PISO-730-5V 外部供電接線:

6. 外部供電 +5 V 連接至 EO.COM2。

外部供電 +5 V 連接至 EI.COM2。

外部供電 GND 連接至 CN1.IGND。

(外部供電 +5 V 連接至 Pin19; 外部供電 +5 V 連接至 Pin28; 外部供電 GND 連接至 Pin29)

PISO-730A-5V 外部供電接線:

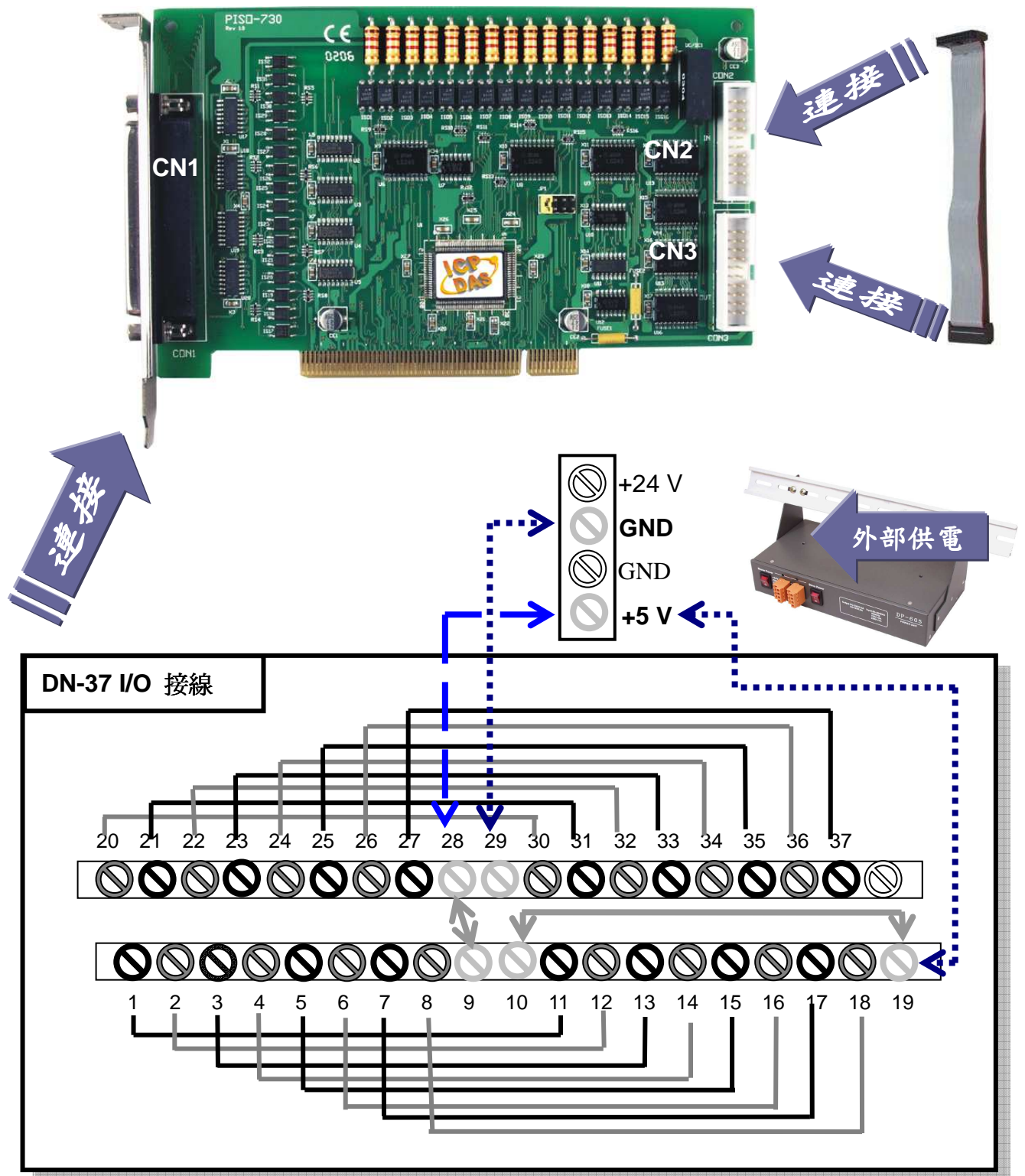
6. 外部供電 +5 V 連接至 EO.COM2。

外部供電 GND 連接至 EI.COM2。

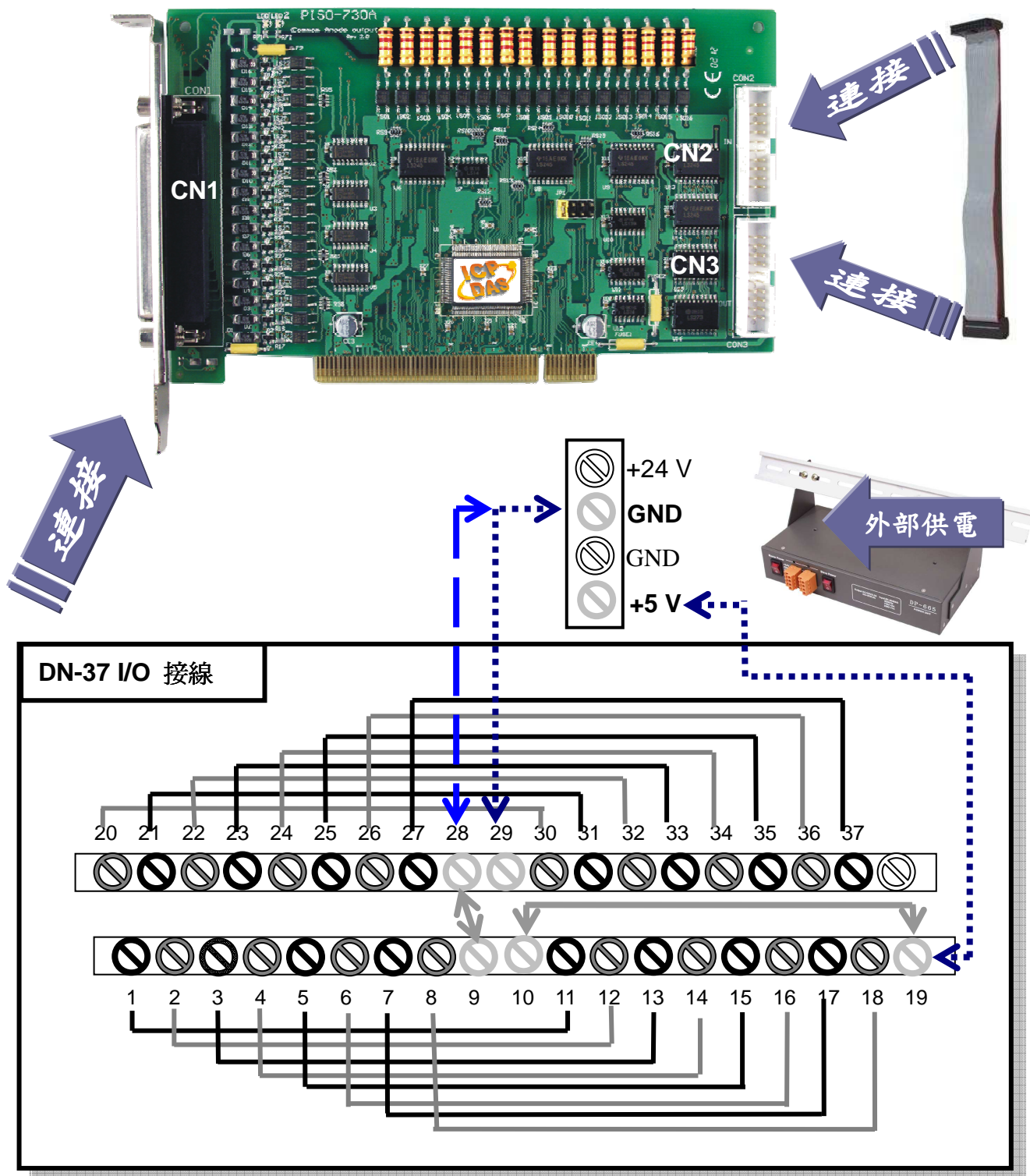
外部供電 GND 連接至 CN1.IGND。

(外部供電 +5 V 連接至 Pin19; 外部供電 GND 連接至 Pin28; 外部供電 GND 連接至 Pin29)

● PISO-730-5V 接線圖解:



● PISO-730A-5V 接線圖解:



7. 執行 PISO-730-5V/730A-5V 範例程式。

程式路徑: CD:\NAPDOS\PCI\PISO-DIO\DLL_OCX\Demo\
http://ftp.icpdas.com/pub/cd/iocard/pci/napdos/pci/piso-dio/dll_ocx/demo/

8. 確認板卡數量和 DIO 測試。

1. 一張 PISO-730-5V/730A-5V 板卡已成功安裝至電腦上。

2. 選擇欲使用 PISO-730-5V/730A-5V。數字 0 為第一張。

3. 按下按鈕，開始 DIO 測試。

9. DIO 功能測試結果。

4. Isolated 及 TTL input 讀取值和 output 寫入值為相同。

完成

6

參考資訊

- ✓ **PISO-730-5V/730A-5V** 系列板卡產品網頁:

http://www.icpdas.com/products/DAQ/pc_based/piso_730.htm

http://www.icpdas.com/products/DAQ/pc_based/piso_730a.htm

- ✓ **CA-2002(選購品)**網頁:

http://www.icpdas.com/products/Accessories/cable/cable_selection.htm

- ✓ **DP-665(選購品)**網頁:

http://www.icpdas.com/products/Accessories/power_supply/dp-665.htm

- ✓ **DN-37(選購品)**網頁:

http://www.icpdas.com/products/DAQ/screw_terminal/dn_37.htm

- ✓ 相關文件位置:

CD:\NAPDOS\PCI\PISO-DIO\Manual

<http://ftp.icpdas.com/pub/cd/iocard/pci/napdos/pci/piso-dio/manual/>

- ✓ 相關軟體位置:

CD:\NAPDOS\PCI\PISO-DIO

<http://ftp.icpdas.com/pub/cd/iocard/pci/napdos/pci/piso-dio/>

泓格科技(ICP DAS)主網頁

<http://www.icpdas.com>



- 專業技術支援
- 代理商及訂購資訊
- 新技術、產品及解決方案的相關資訊
- 常見問題
- 應用案例

聯絡方式

Service@icpdas.com

Copyright ©2010 by ICP DAS Co., Ltd. All rights are reserved