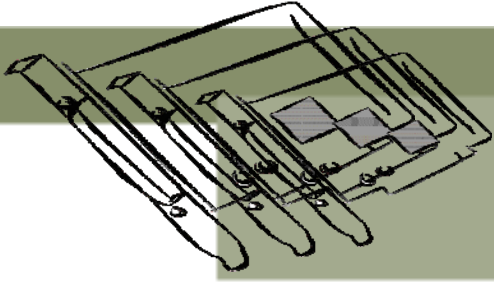


# I/O CARD QUICK START GUIDE



for PCI-P8POR8/P16POR16

繁體中文 / 2011 年 8 月 / 版本 1.2

## 1

### 檢查配件

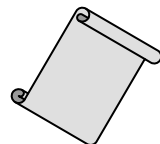
- PCI-P8POR8/P16POR16 系列板卡
- 安裝軟體光碟 PCI CD (V5.1 或更新版本)
- 快速入門指南 (本文件)
- PCI-P8POR8 包含有一個 CA-4002 D-Sub 接頭
- PCI-P16POR16 包含有一條 CA-4037W cable 及二個 CA-4002 D-Sub 接頭



PCI-P8POR8 卡或  
PCI-P16POR16 卡



軟體光碟



快速入門指南



CA-4002 D-Sub 接頭



CA-4037W Cable

# 2

## 安裝 Windows 驅動程式

請依照下列步驟：

1. 執行 **Windows** 驅動程式安裝。 驅動程式位置：

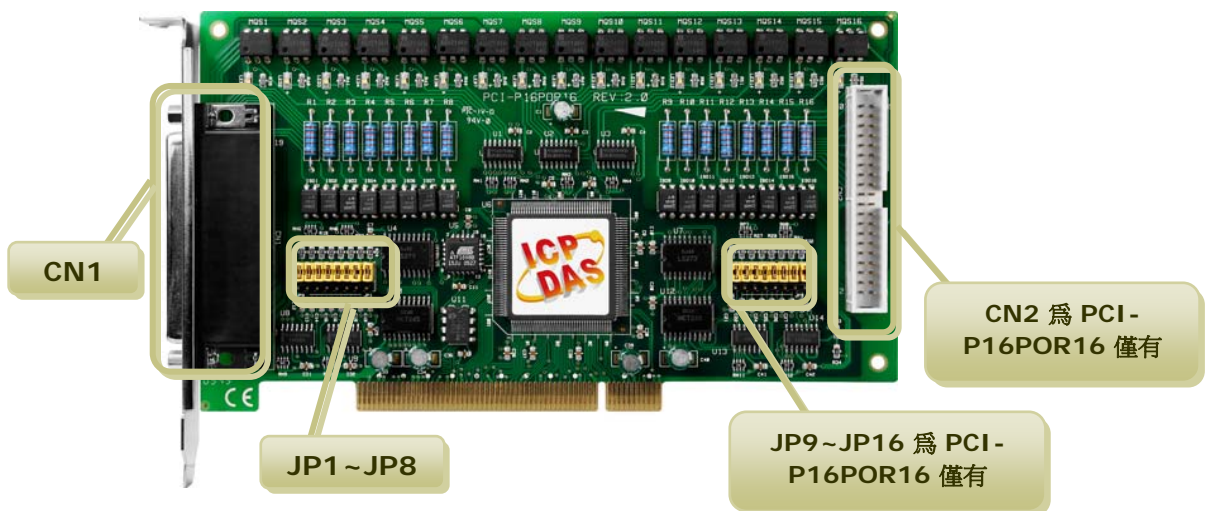
CD:\NAPDOS\PCI\PCI-P16R16\DLL\_OCX\

[http://ftp.icpdas.com/pub/cd/iocard/pci/napdos/pci/pci-p16r16/dll\\_ocx/](http://ftp.icpdas.com/pub/cd/iocard/pci/napdos/pci/pci-p16r16/dll_ocx/)

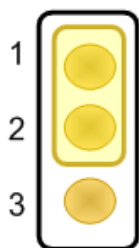
2. 按 “**N**ext>” 按鈕並開始安裝。
3. 按 “**N**ext>” 按鈕並選擇安裝路徑。
4. 按 “**I**nstall” 按鈕繼續安裝程序。
5. 選擇 “**N**O, I will restart my computer later” 並且按 “**F**inish” 按鈕，完成安裝。

# 3

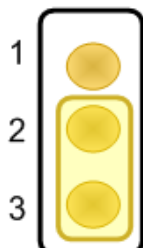
## Jumper 設定



## JP Jumper: 輸入訊號類型跳接器



Without Filter  
For DC Signal  
(預設設定)



Without AC Filter  
For AC Signal

! 更多更詳細的跳接器設定資訊，請參考至手冊第 1.5.3 節 Jumper Settings。  
CD:\NAPDOS\PCI\PCI-P16R16>manual\

| Jumper | Channel | Jumper | Channel |
|--------|---------|--------|---------|
| JP1    | DI0     | JP9    | DI8     |
| JP2    | DI1     | JP10   | DI9     |
| JP3    | DI2     | JP11   | DI10    |
| JP4    | DI3     | JP12   | DI11    |
| JP5    | DI4     | JP13   | DI12    |
| JP6    | DI5     | JP14   | DI13    |
| JP7    | DI6     | JP15   | DI14    |
| JP8    | DI7     | JP16   | DI15    |

# 4 安裝硬體裝置

請依照下列步驟：

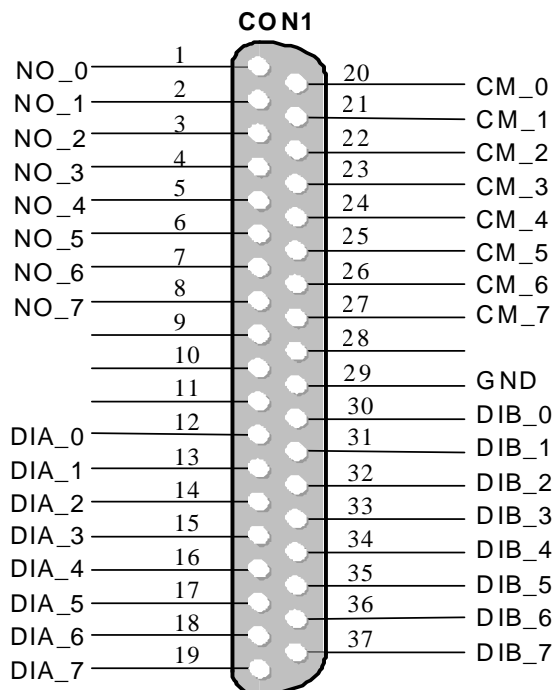
1. 關掉電腦電源。
2. 打開電腦機殼。
3. 選擇未使用的 **PCI** 插槽，並移除保護裝置。
4. 小心插入 **PCI-P8POR8/P16POR16** 板卡至 **PCI** 插槽，並以螺絲固定住。
5. 裝回電腦機殼。
6. 啓動電腦電源。

進入 **Windows** 後，請依照提示訊息完成即插即用驅動安裝。

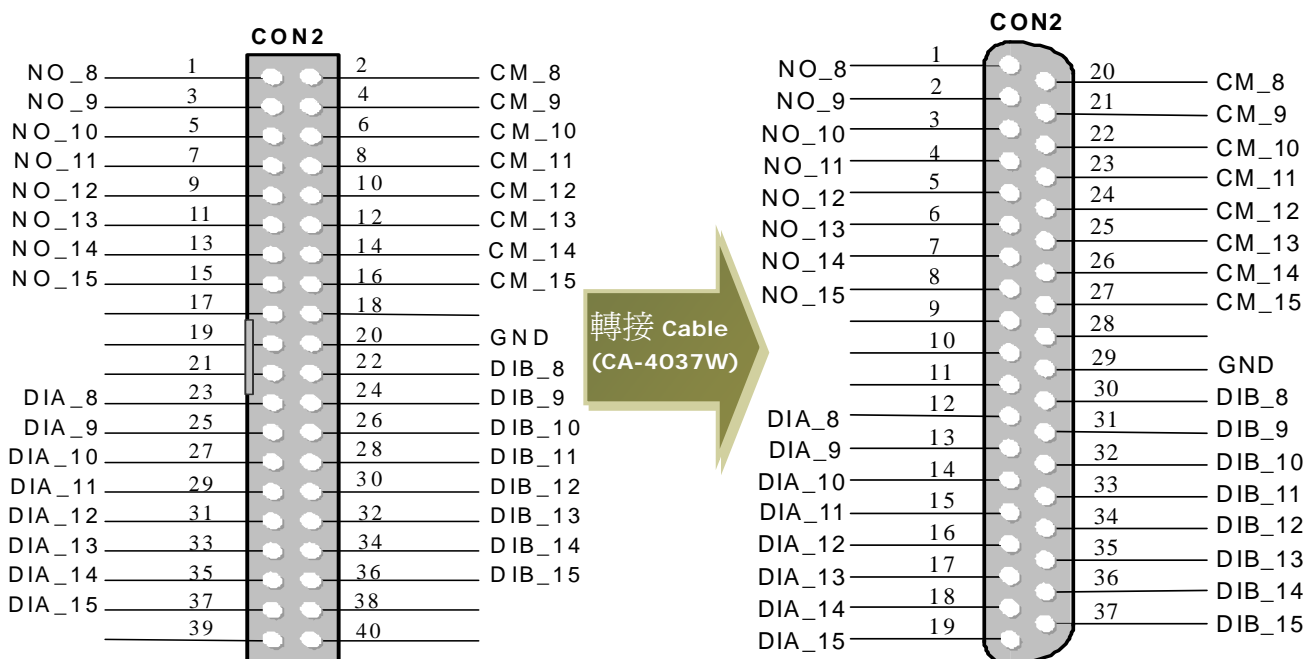
# 5

## 腳位定義

### ■ PCI-P8POR8/P16POR16 CON1 (Female DB37)



### ■ PCI-P16POR16 CON2 (40-pin box header)



40-Pin D-Sub 接頭

37-Pin D-Sub 接頭

# 6 自我測試

## 1. 準備項目:

- DN-37 (選購) 配線端子板。
- 外部供電設備。此範例為: DP-665 (選購)

## 2. 將 DN-37 連接至板卡的 CON1。

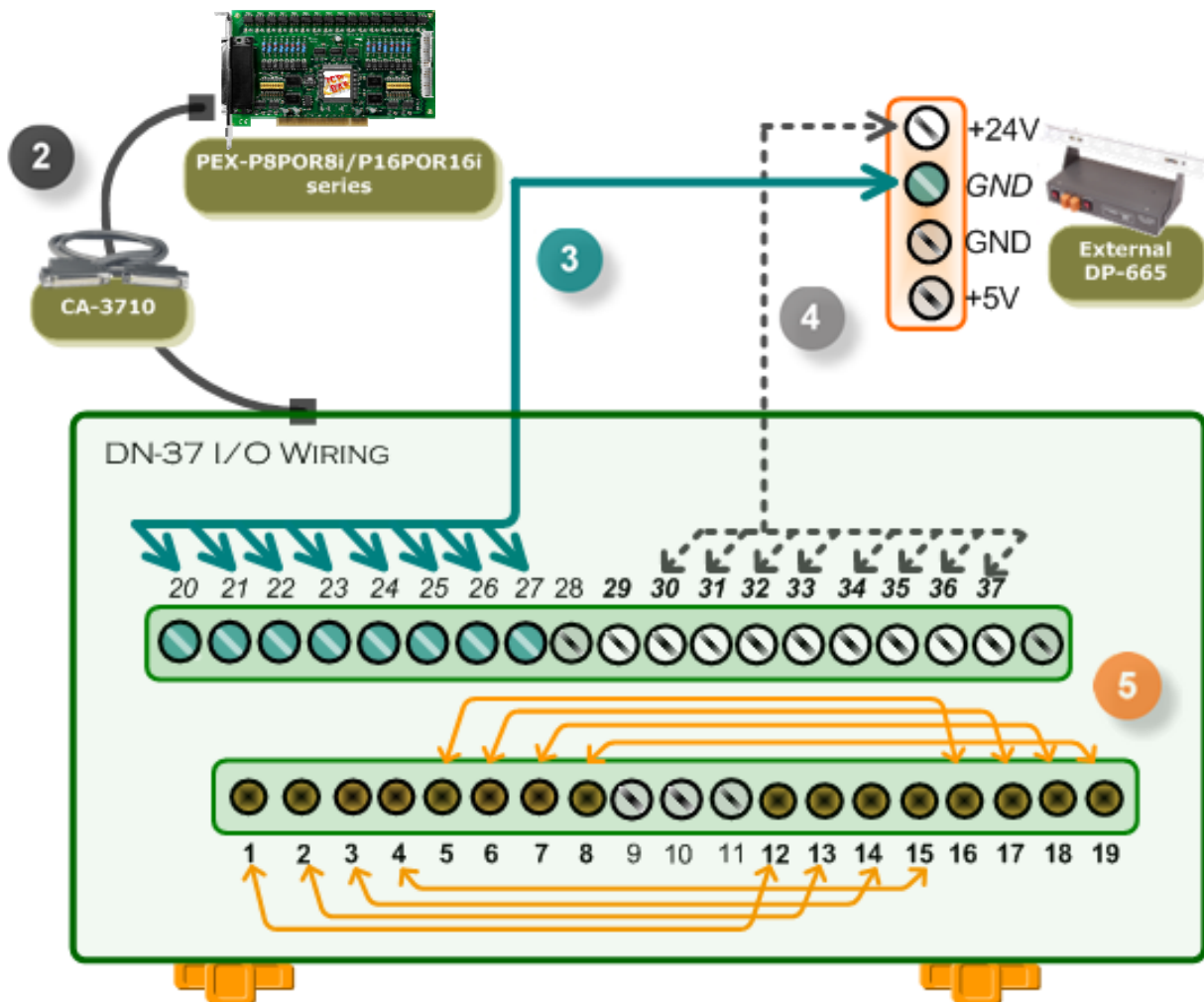
## 3. 外部供電 GND 連接至 CON1.CM0

..... 外部供電 GND 連接至 CON1.CM7。

## 4. 外部供電 +24 V 連接至 CON1.DIB0 ..... CON1.DIB7.

## 5. CON1.NO0 連接至 CON1.DIA0

..... CON1.NO7 連接至 CON1.DIA7.



## 6. 執行 Digital IO 範例程式。

壓縮檔案路徑：

CD:\NAPDOS\PCI\PCI-P16R16\dll\_ocx\Demo

[http://ftp.icpdas.com/pub/cd/iocard/pci/napdos/pci/pci-p16r16/dll\\_ocx/demo/](http://ftp.icpdas.com/pub/cd/iocard/pci/napdos/pci/pci-p16r16/dll_ocx/demo/)

## 7. 以下為 Delphi 範例程式說明。

檔案：DLL\_delphix\_xxxxxx.exe

路徑：....\DLL\_Delphix\01\

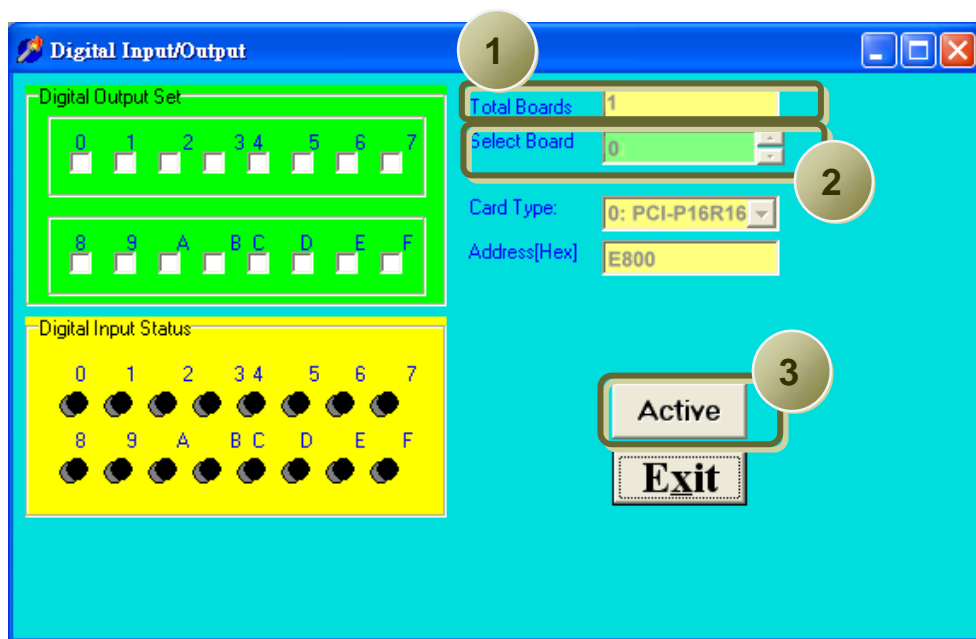
雙擊 "Project1.exe" 執行檔。



Project1.exe

## 8. 測試程式設定。

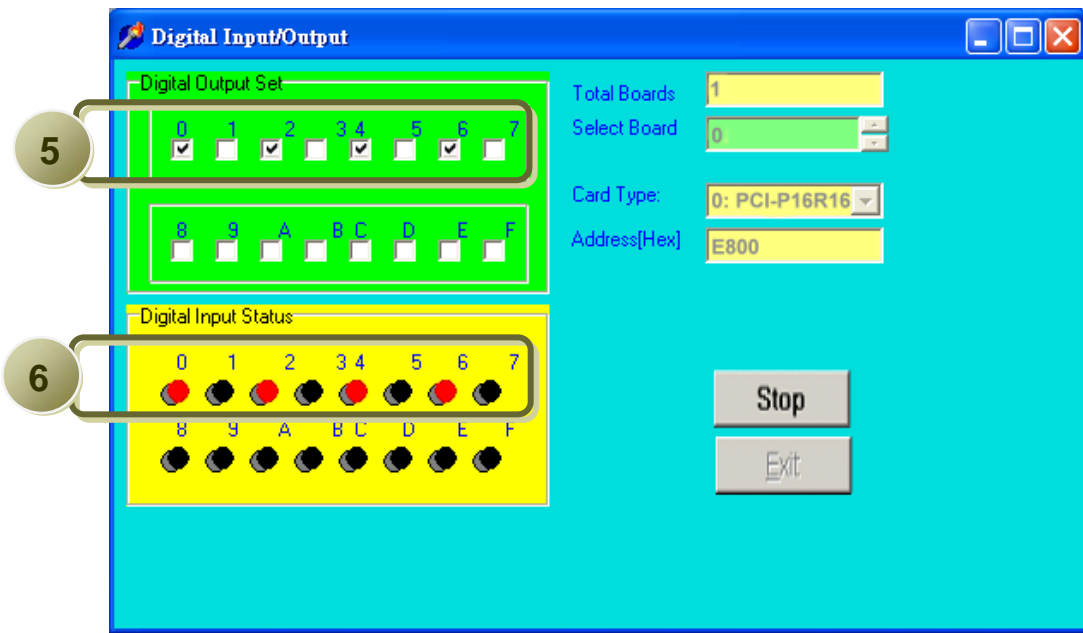
- 1 一張 PCI-PxPORx 已成功安裝至 PC 上。
- 2 選擇欲進行測試的 PCI-PxPORx 系列板卡。數字 0 為第一張。
- 3 按下按鈕，開始測試。





## 9. DIO(0-7) 功能測試結果。

- 5 點選 Digital Output 區域裡的 channel 0、2、4、6。
- 6 Digital Input 需顯示 channel 0、2、4、6 為 high 的狀態。(亮紅燈)



## 參考資訊

- PCI-P8POR8/P16POR16 系列板卡產品網頁:  
[http://www.icpdas.com/products/DAQ/pc\\_based/pci\\_p16por16.htm](http://www.icpdas.com/products/DAQ/pc_based/pci_p16por16.htm)
- DP-665, CA-3710 及 DN-37 產品網頁 (選購品):  
[http://www.icpdas.com/products/Accessories/power\\_supply/dp-665.htm](http://www.icpdas.com/products/Accessories/power_supply/dp-665.htm)  
[http://www.icpdas.com/products/Accessories/cable/cable\\_selection.htm](http://www.icpdas.com/products/Accessories/cable/cable_selection.htm)  
[http://www.icpdas.com/products/DAQ/screw\\_terminal/dn\\_37.htm](http://www.icpdas.com/products/DAQ/screw_terminal/dn_37.htm)
- 相關文件位置:  
CD:\NAPDOS\PCI\PCI-P16R16\Manual  
<http://ftp.icpdas.com/pub/cd/iocard/pci/napdos/pci/pci-p16r16/manual/>
- 相關軟體位置:  
<http://www.icpdas.com/download/pci/pci-p16r16.htm>



泓格科技網頁: <http://www.icpdas.com>

聯絡方式 (E-Mail): [service@icpdas.com](mailto:service@icpdas.com), [service.icpdas@gmail.com](mailto:service.icpdas@gmail.com)