


分類/Classification	<input type="checkbox"/> tDS	<input type="checkbox"/> tGW	<input type="checkbox"/> PETL/tET/tPET	<input type="checkbox"/> DS/PDS/PPDS	<input type="checkbox"/> tM-752N
	<input checked="" type="checkbox"/> I/O Card	<input type="checkbox"/> VXC Card	<input type="checkbox"/> VxComm	<input type="checkbox"/> 7188EN	
作者/Author	Tammy	日期/Date	2014-12-03	編號/NO.	FAQ-020

問題: 如何在 LabVIEW 環境下使用 I/O Card UniDAQ Driver?

答: 請參考至下列步驟:

步驟 1: 安裝 I/O Card UniDAQ Driver。此 UniDAQ Driver 驅動程式安裝檔, 可從隨機出貨的配件 CD 軟體光碟中或從泓格的軟體網站中下載。

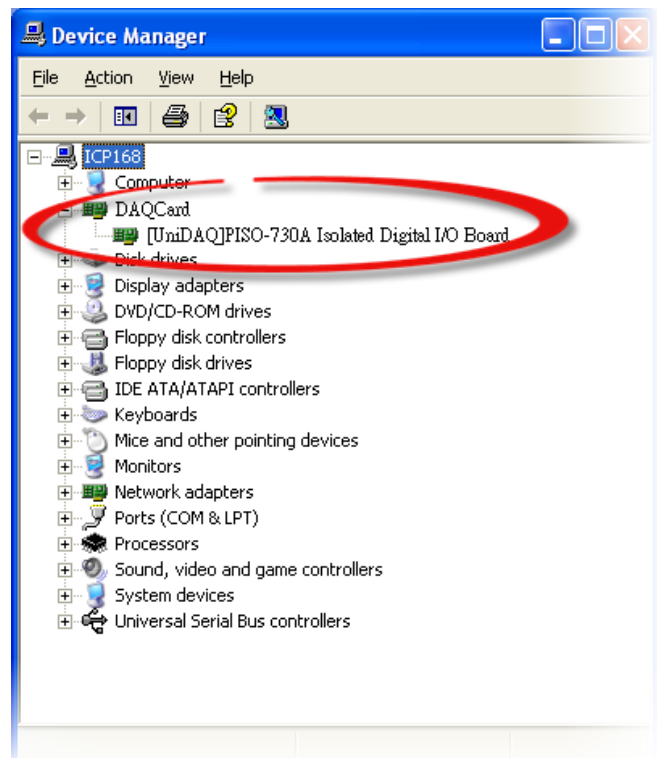
注意: I/O Card Classic Driver 支援 Windows 2000 及 32/64 位元 Windows XP/2003/Vista/7/8。

Type	Files
 UniDAQ Development Kit	Software Development Kit for Win2000 and XP/2003/Vista/7/8 32/64-bit version <ul style="list-style-type: none"> Standard Win32/64 DLL and kernel mode driver. VC/VB/Delphi/BCB/VB.NET2005/C#.NET2005 demo programs with source code. UniDAQ Utility

CD:\\ NAPDOS\\PCI\\UniDAQ\\DLL\\Driver



<http://ftp.icpdas.com/pub/cd/iocard/pci/napdos/pci/unidaq/dll/driver/>

步驟 2: 安裝 I/O Card 至您的電腦中。當驅動程式及硬體安裝完成後, 請開啟 Windows 的裝置管理員來確認板卡正確列出。



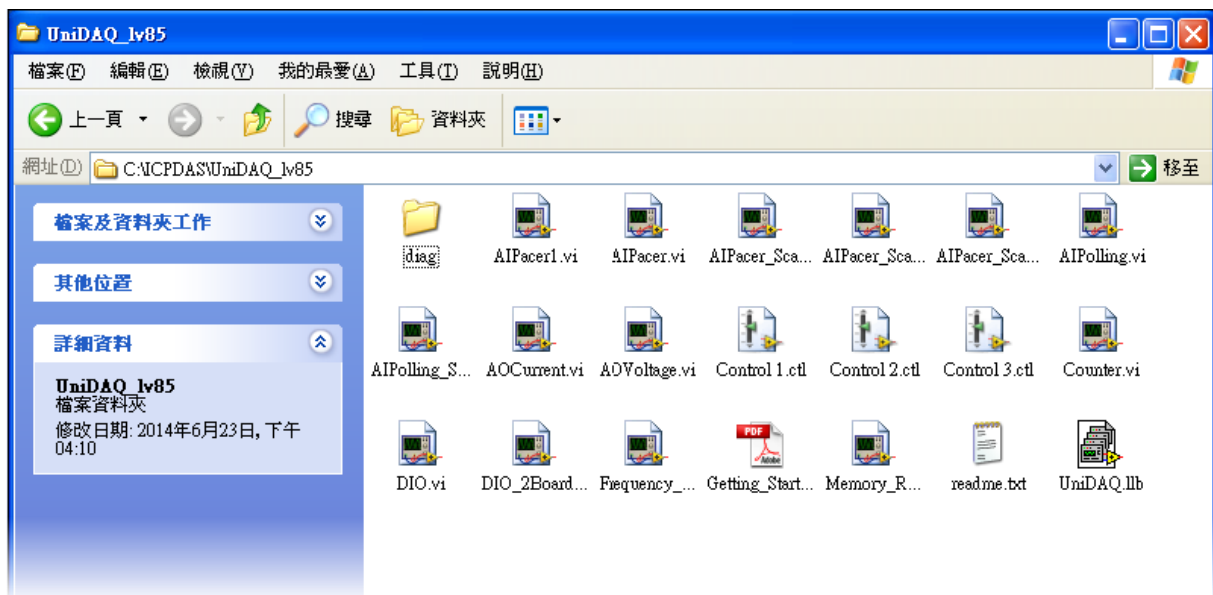
步驟 3: 依據您所使用的 **LabVIEW** 版本來下載適用於 **UniDAQ Driver** 的 **LabVIEW toolkit**。可從隨機出貨的配件 CD 軟體光碟中或從泓格的軟體網站中下載。

- ✓ **LabVIEW 8.2 and prior** 是支援 **LabVIEW 5.1 ~ 8.2** 版本。
- ✓ **LabVIEW 8.5 and later** 是支援 **LabVIEW 8.5 ~ 2014** 版本。

Type	Files
 UniDAQ LabVIEW V82 and prior	CD:\\ NAPDOS\\PCI\\UniDAQ\\LabVIEW
<ul style="list-style-type: none"> • Supports LabVIEW version 5.1~8.2. • Supports for Win98/NT/2000/XP. • Includes LLB library and Vi Demo programs. <p>Note: The UniDAQ driver should be installed first.</p>	http://ftp.icpdas.com/pub/cd/iocard/pci/napdos/pci/unidaq/labview/
 UniDAQ LabVIEW V85 and later	
<ul style="list-style-type: none"> • Supports LabVIEW version 8.5~2014. • Supports for Windows 2000 and XP/Mista/2003/2008/7/8 32/64-bit. • Includes LLB library and Vi Demo programs. <p>Note: The UniDAQ driver should be installed first.</p>	

步驟 4: 解壓縮 **LabVIEW toolkit** 至暫存的資料夾中。如，下載的 LabVIEW toolkit 為 “UniDAQ_lv85”，因此，將會解壓縮至 **UniDAQ_lv85** 資料夾中。

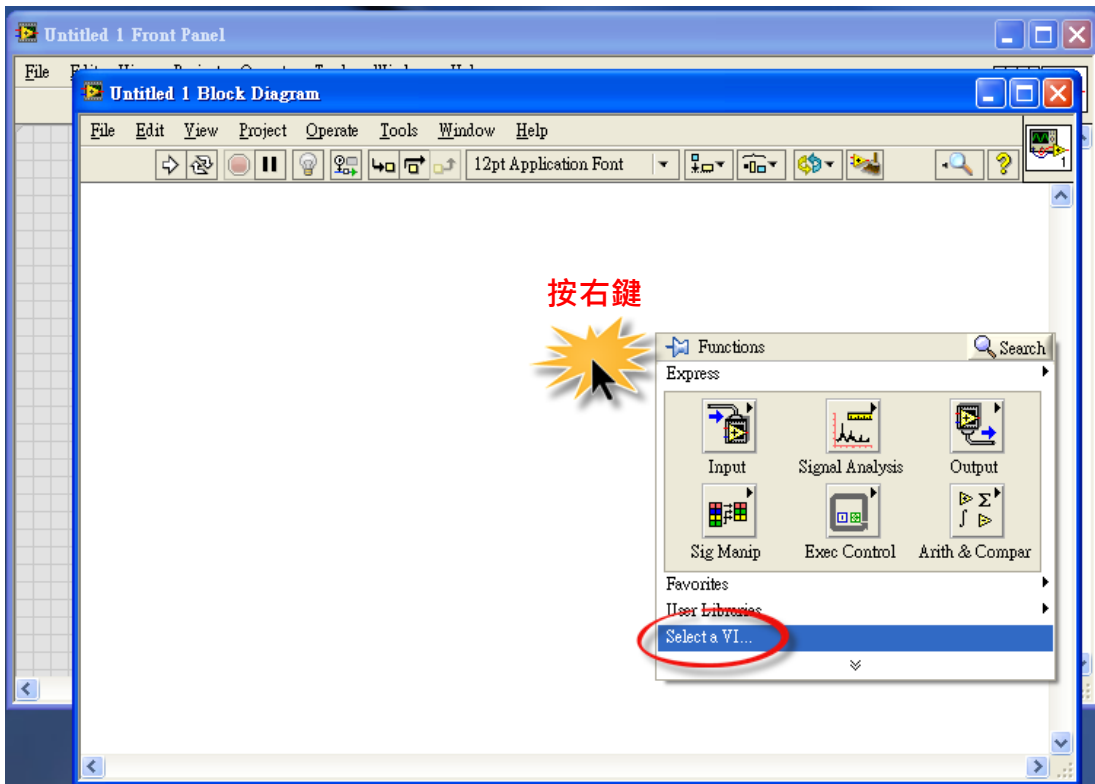
LabVIEW toolkit 解壓縮後，其資料夾中將包含 I/O Card 範例程式、llb 檔案及 readme.txt 檔案，如下圖所示。



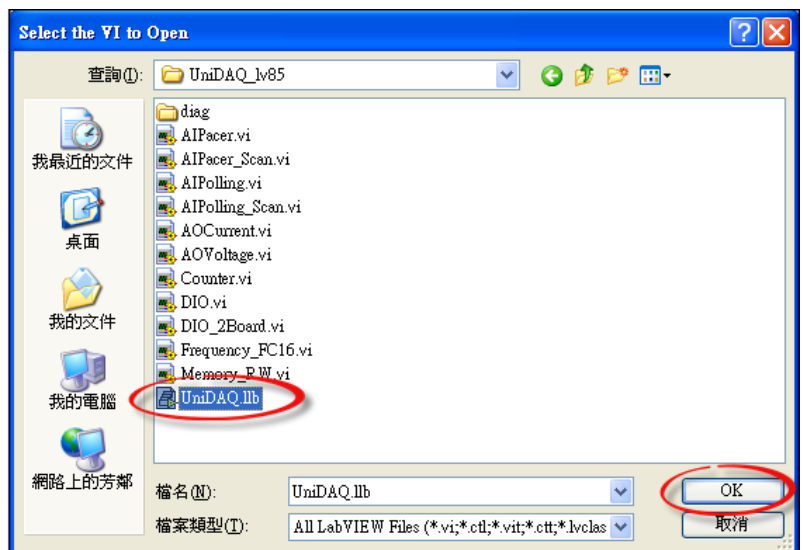
步驟 5: 執行 LabVIEW toolkit 中 diag 資料夾下的 UniDAQUtility.exe 測試程式來確認 I/O 卡及 UniDAQ Driver 是否安裝正確。當測試程式執行成功後，您便可以開始使用 LabVIEW 的範例程式了。

步驟 6: 請依照下列步驟來呼叫使用 UniDAQ.DLL 函式庫中的各項功能函式:

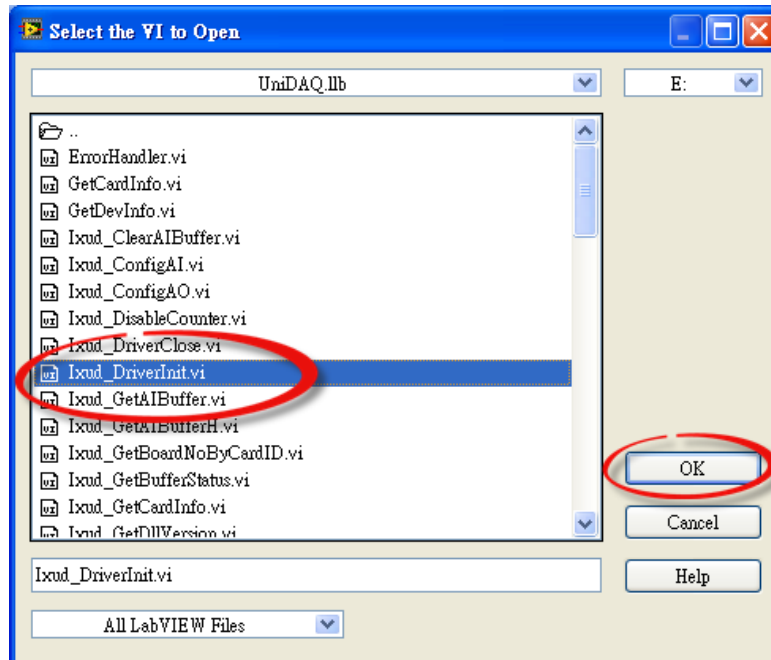
1. 在程式區(Block Diagram) 按右鍵來開啟函數面板 (Functions Palette)，然後點選 “Select a VI...” 項目。



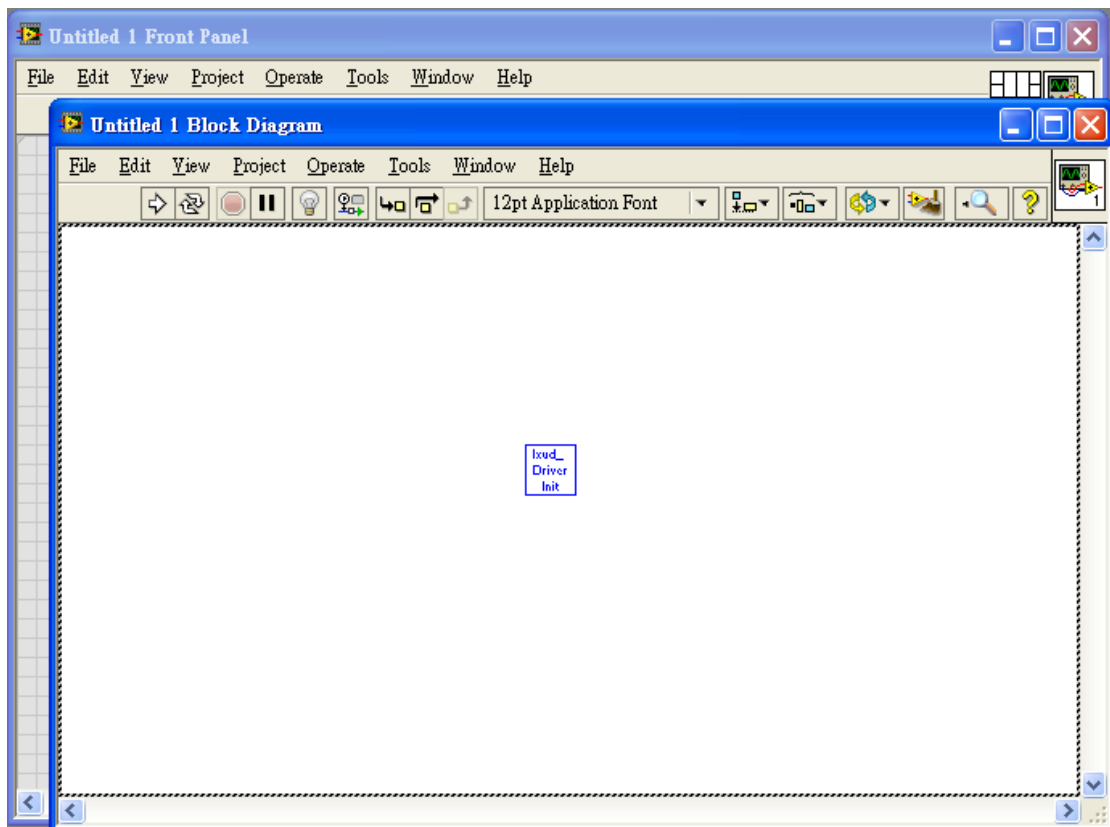
2. 在“Select the VI to Open” 配置框中，點選 “UniDAQ.lib” 檔案後，再按 “OK” 按鈕。



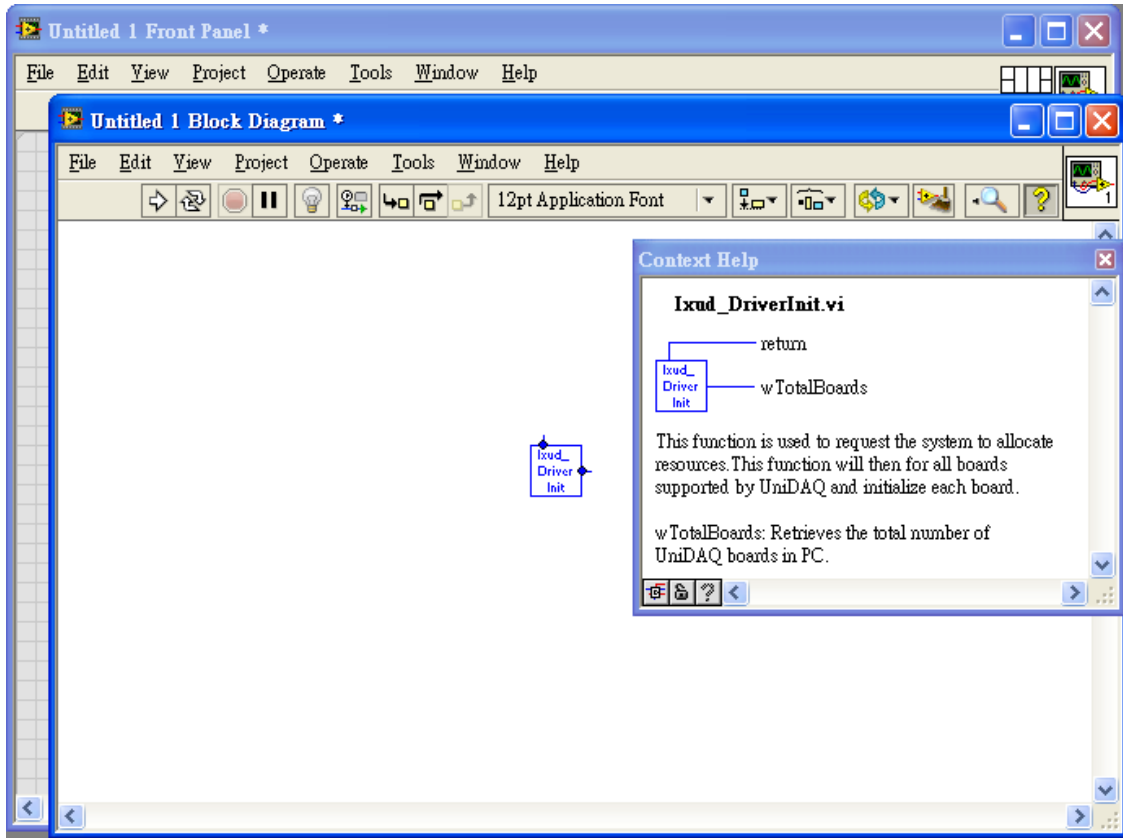
3. 點選一個您所需的函式 (*.vi) 後，再按 “OK” 按鈕。



4. 將函式 (*.vi) 的圖示 icon 放至程式區(Block Diagram)中，此時您已順利的叫出函式，便可開始編譯程式。



5. 您也可開啟 **Help** 視窗來查看函式 (*.vi) 說明。更多更詳細的功能函式說明可參考至 UniDAQ 軟體使用手冊。



-完成-