

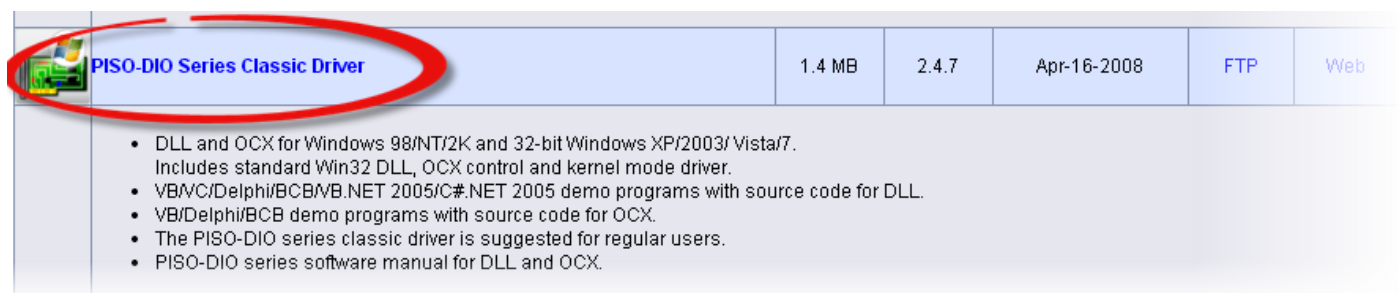
分類/Classification	<input type="checkbox"/> tDS	<input type="checkbox"/> tGW	<input type="checkbox"/> PETL/tET/tPET	<input type="checkbox"/> DS/PDS/PPDS	<input type="checkbox"/> tM-752N
	<input checked="" type="checkbox"/> I/O Card	<input type="checkbox"/> VXC Card	<input type="checkbox"/> VxComm	<input checked="" type="checkbox"/> 7188EN	
作者/Author	Tammy	日期/Date	2014-12-03	編號/NO.	FAQ-019


問題：如何在 LabVIEW 環境下使用 I/O Card Classic Driver?

答：請參考至下列步驟：

步驟 1: 依據您的 I/O Card 型號來安裝適當的 Classic Driver。此 I/O Card Classic Driver 驅動程式安裝檔，可從隨機出貨的配件 CD 軟體光碟中或從泓格的軟體網站中下載。

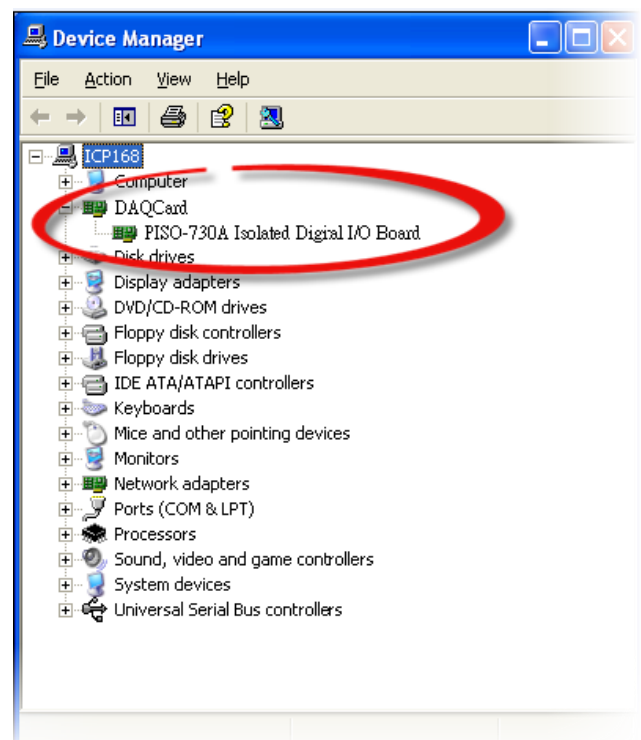
注意: I/O Card Classic Driver 支援 Windows 98/NT/2000 及 32 位元 Windows XP/2003/Vista/7/8。



 PISO-DIO Series Classic Driver	1.4 MB	2.4.7	Apr-16-2008	FTP	Web
---	--------	-------	-------------	---------------------	---------------------

- DLL and OCX for Windows 98/NT/2K and 32-bit Windows XP/2003/ Vista/7. Includes standard Win32 DLL, OCX control and kernel mode driver.
- VB/VC/Delphi/BCB/VB.NET 2005/C#.NET 2005 demo programs with source code for DLL.
- VB/Delphi/BCB demo programs with source code for OCX.
- The PISO-DIO series classic driver is suggested for regular users.
- PISO-DIO series software manual for DLL and OCX.



步驟 2: 安裝 I/O Card 至您的電腦中。當驅動程式及硬體安裝完成後，請開啟 Windows 的裝置管理員來確認板卡正確列出。



步驟 3: 依據您所使用的 LabVIEW 版本來下載適用於 I/O Card Classic Driver 的 LabVIEW toolkit。可從隨機出貨的配件 CD 軟體光碟中或從泓格的軟體網站中下載。

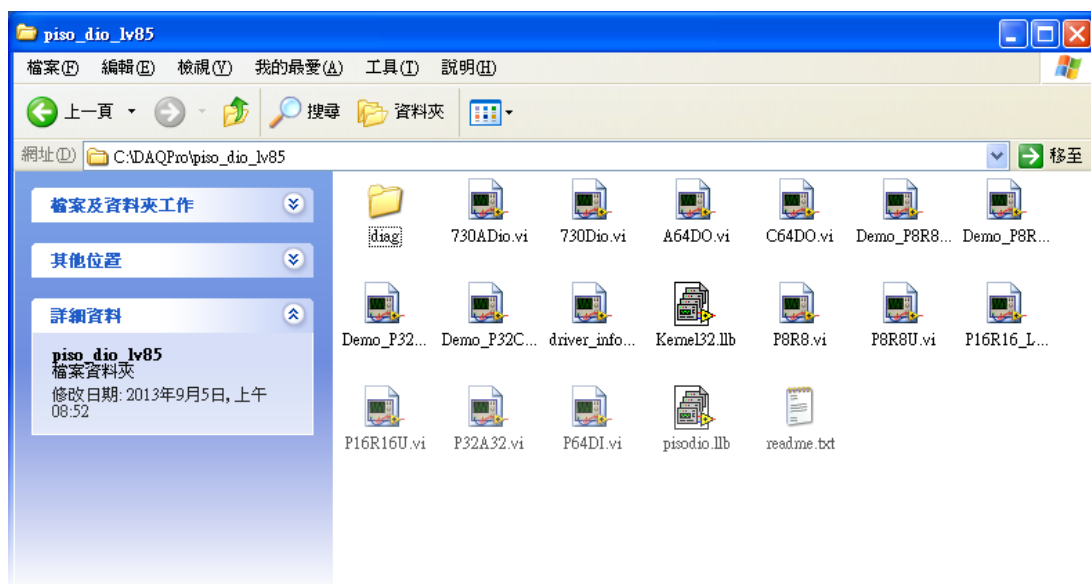
- ✓ LabVIEW 8.2 and prior 是支援 LabVIEW 5.1 ~ 8.2 版本。
- ✓ LabVIEW 8.5 and later 是支援 LabVIEW 8.5 ~ 2014 版本。

LabVIEW

Type	Files	Size	Ver.	Update	Download	
	PISO_DIO LabVIEW V82 and prior	1.3 MB	1.20.10	Oct-22-2004	FTP	Web
	<ul style="list-style-type: none"> • Supports LabVIEW version 5.1~8.2. • Supports for Win98/NT/2000/XP. • Includes LLB library and Vi Demo programs. <p>Note: The PISO-DIO series classic driver should be installed first.</p>					
	PISO_DIO LabVIEW V85 and later	1.3 MB	1.20.10	Oct-22-2004	FTP	Web
	<ul style="list-style-type: none"> • Supports LabVIEW version 8.5~2014. • Supports for Windows 2000 and XP/Mista/2003/2008/7/8 32/64-bit version. • Includes LLB library and Vi Demo programs. <p>Note: The PISO-DIO series classic driver should be installed first.</p>					

步驟 4: 解壓縮 LabVIEW toolkit 到預設路徑。如，下載的 LabVIEW toolkit 為 “piso_dio_lv85”，因此，將會解壓縮至預設路徑 C:\DAQPro\piso_dio_lv85 中。

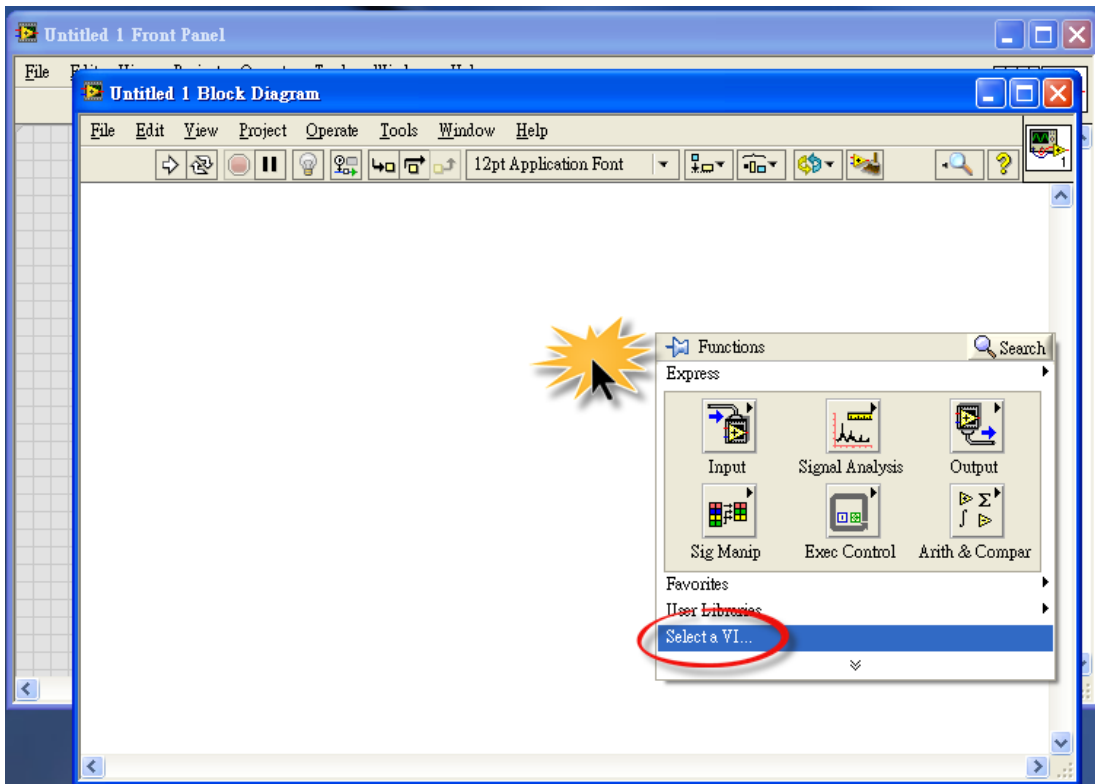
LabVIEW toolkit 解壓縮後，其資料夾中將包含 I/O Card 範例程式、Sub-vis Library 檔案 (*.llb)及 readme.txt 檔案，如下圖所示。



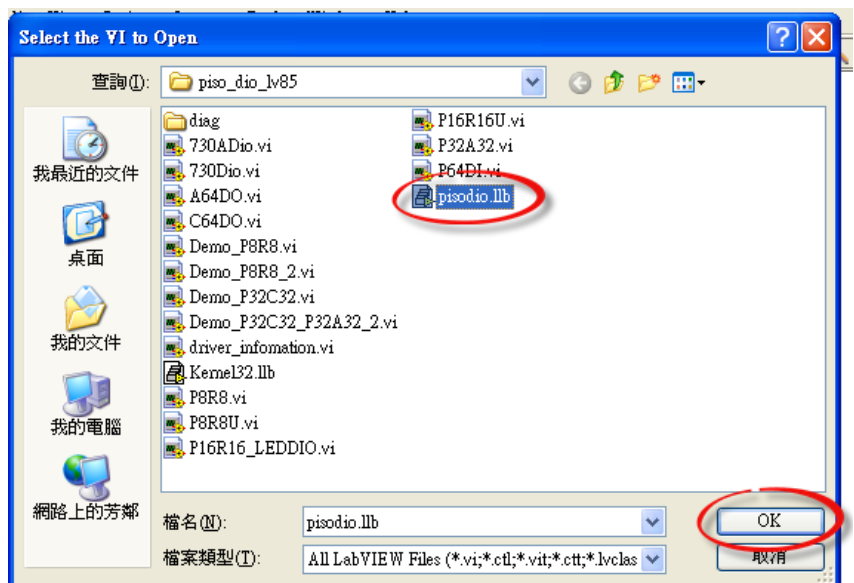
步驟 5: 執行 LabVIEW toolkit 中 diag 資料夾下的 xxx.exe 測試程式來確認 I/O 卡及 Classic Driver 是否安裝正確。當測試程式執行成功後，您便可以開始使用 LabVIEW 的範例程式了。

步驟 6: 請依照下列步驟來呼叫使用 .DLL 函式庫中的各項功能函式:

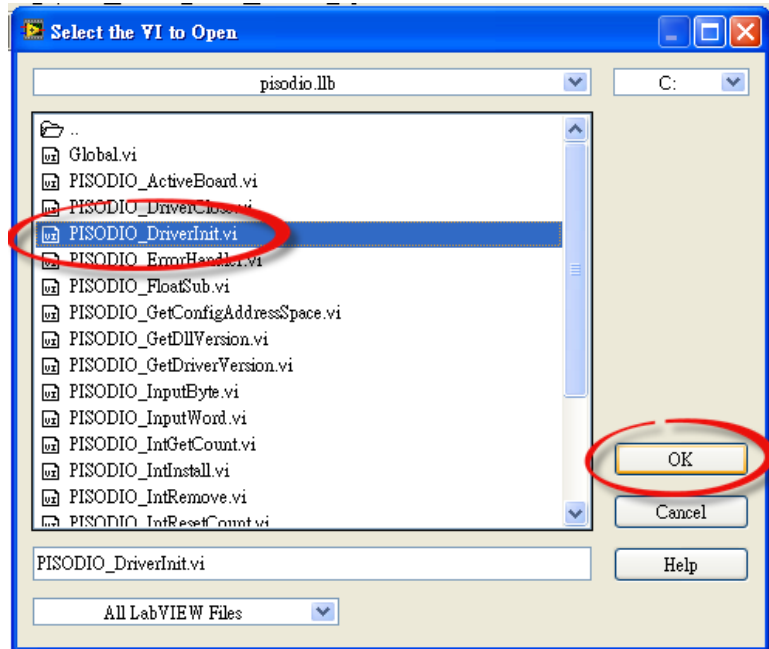
1. 在程式區(Block Diagram) 按右鍵來開啟函數面板 (Functions Palette)，然後點選 “Select a VI...” 項目。



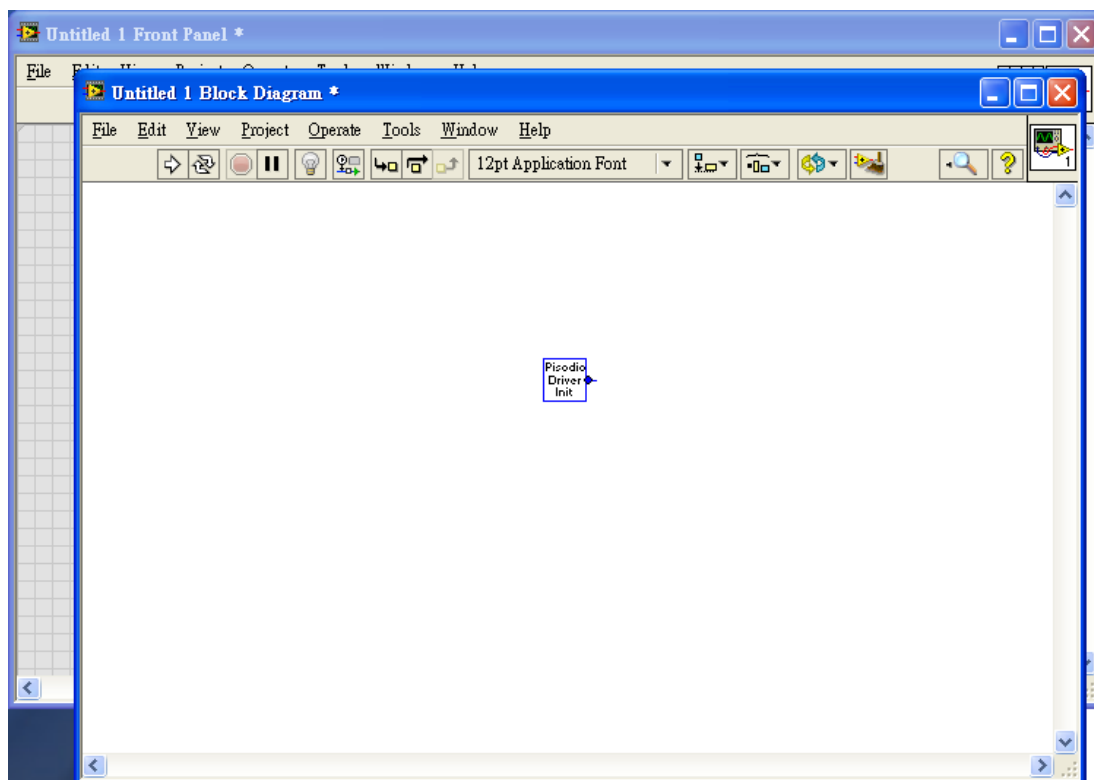
2. 在 “Select the VI to Open” 配置框中，點選 “*.llb” 檔案後，再按 “OK” 按鈕。



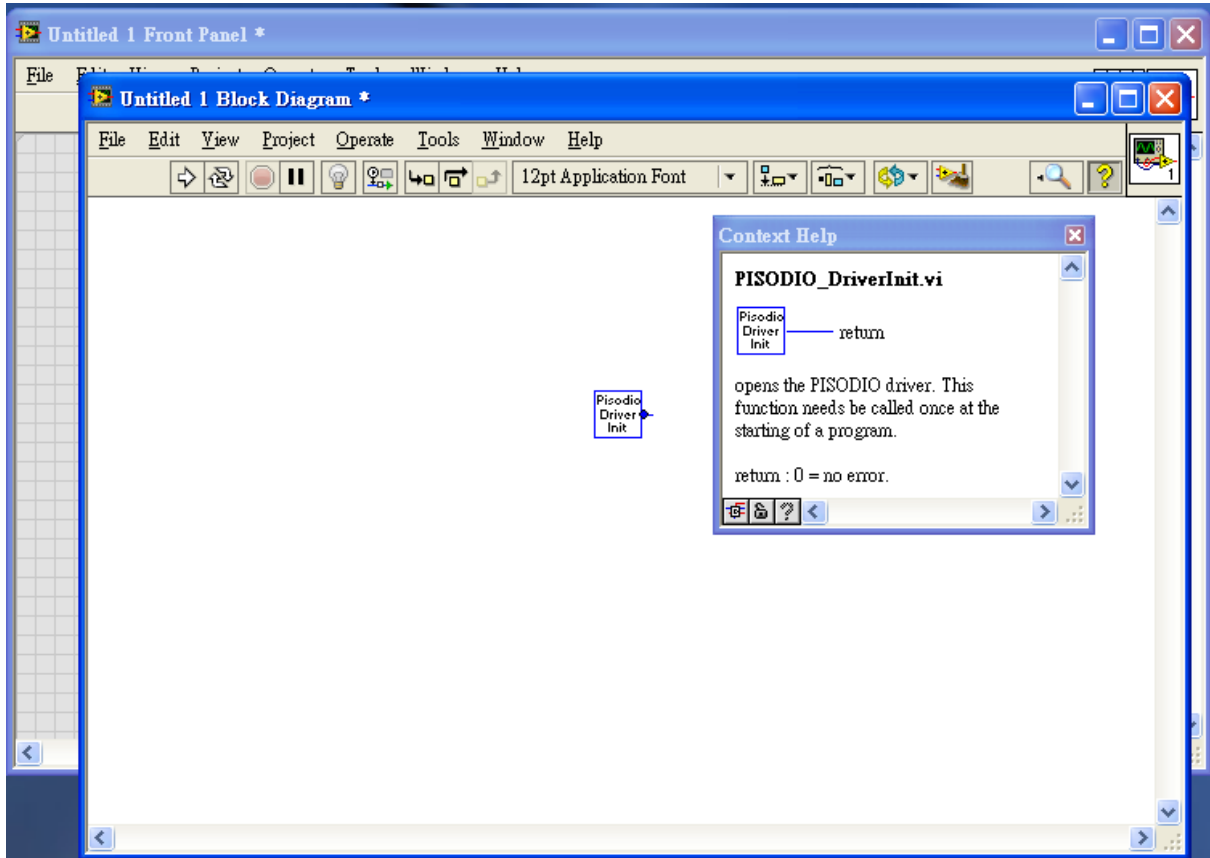
3. 點選一個您所需的函式 (*.vi) 後，再按“OK” 按鈕。



4. 將函式 (*.vi) 的圖示 icon 放至程式區(Block Diagram)中，此時您已順利的叫出函式，便可開始編譯程式。



5. 您也可開啟 **Help** 視窗來查看函式 (*.vi) 說明，更多更詳細的功能函式說明可參考至各系列 I/O 卡的 Classic Driver 軟體使用手冊。



-完成-