

分類/Classification	<input type="checkbox"/> tDS	<input type="checkbox"/> tGW	<input type="checkbox"/> PETL/tET/tPET	<input type="checkbox"/> DS/PDS/PPDS	<input type="checkbox"/> tM-752N
	<input type="checkbox"/> I/O Card	<input type="checkbox"/> VXC Card	<input checked="" type="checkbox"/> VxComm	<input type="checkbox"/> Other	
作者/Author	Tammy	日期/Date	2014-09-29	編號/NO.	FAQ-009

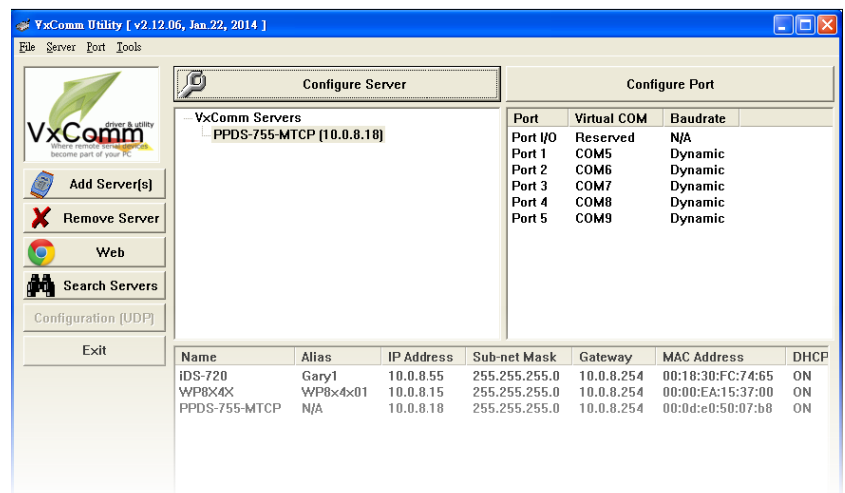
問題: 如何在 LabVIEW 開啟 Virtual COM Port?

答: 請依照下列步驟來執行:

步驟 1: 執行 VxComm Utility · 將您的設備 (範列: PPDS-700-MTCP 模組) 增加至 Server(s)來配置 Virtual COM Port。詳細資訊請參考 VxComm Driver 使用手冊。



[下載 VxComm Driver 使用手冊](#)



步驟 2: 下載 NI-VISA 驅動程式並且執行此壓縮執行檔。將安裝 NI-VISA 驅動程式至您的電腦中。

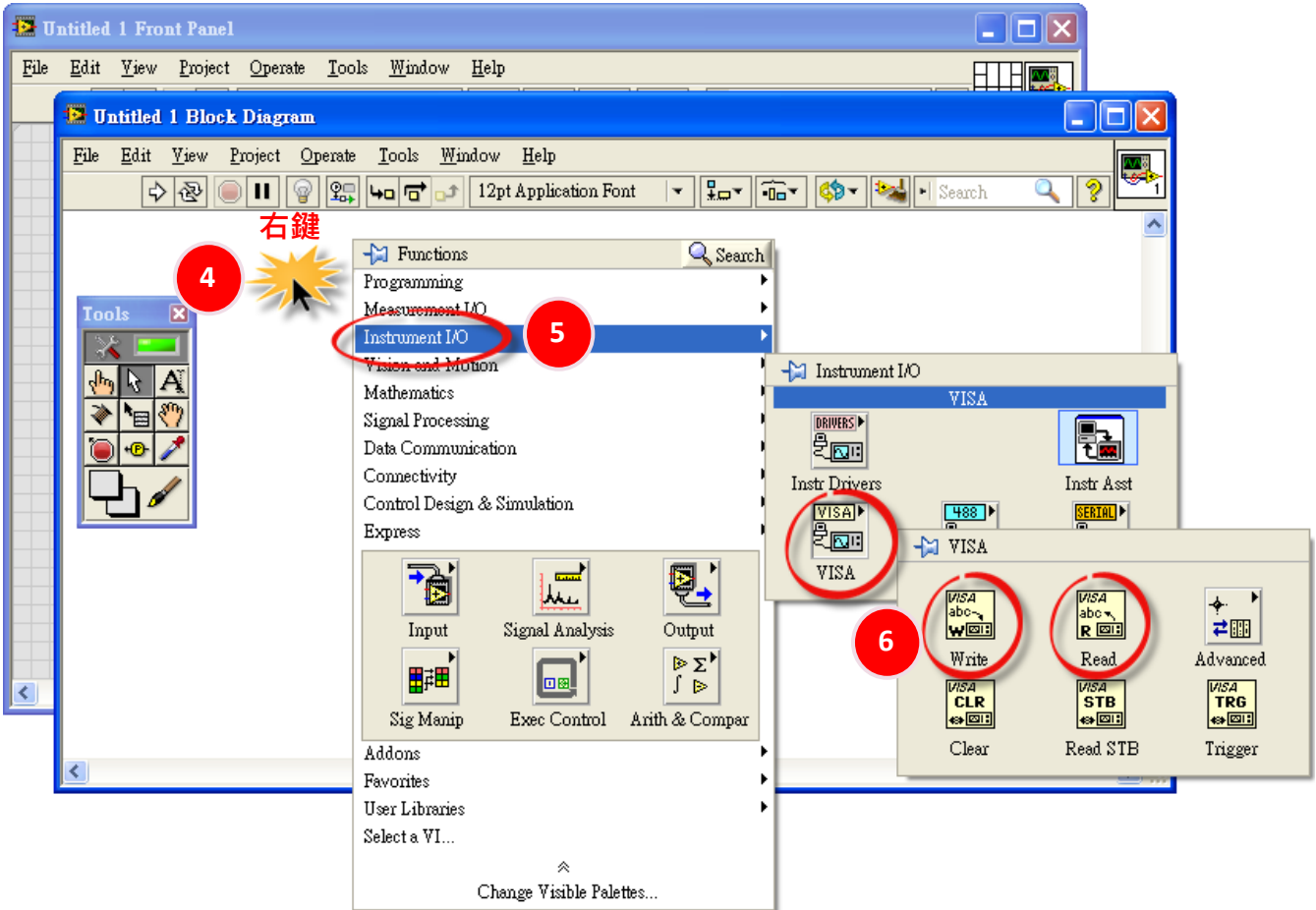


NI-VISA 驅動程式可至 National Instruments (NI) 公司網站下載。

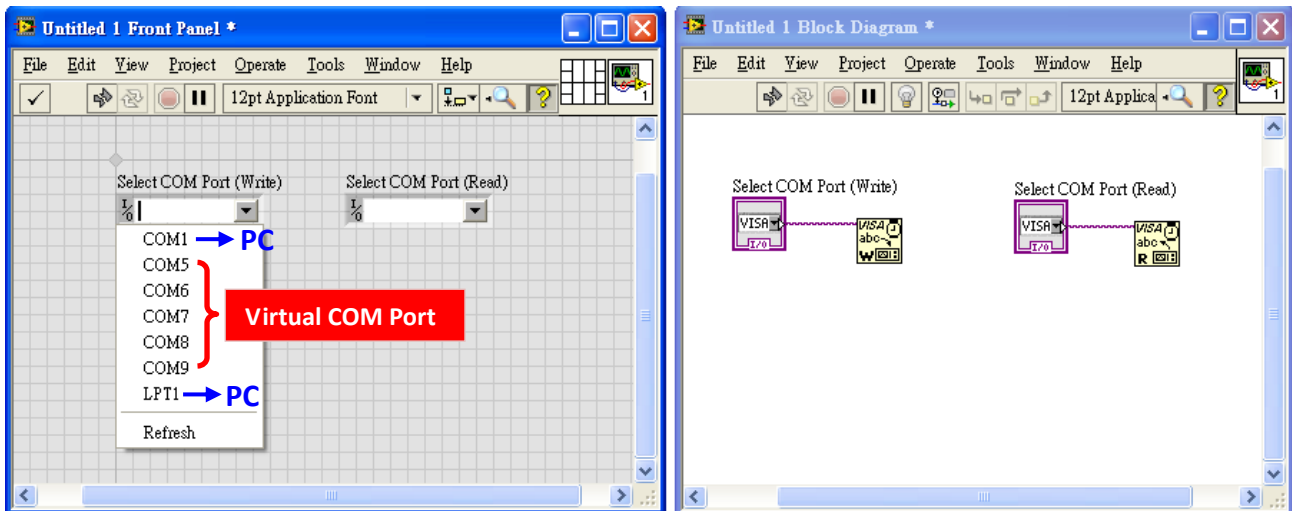
<http://search.ni.com/nisearch/app/main/p/bot/no/ap/tech/lang/en/pg/1/sn/ssnav:ndr/g/NI-VISA/>

步驟 3: 安裝 NI-VISA 驅動程式完成後，請執行 LabVIEW 來開始使用 NI-VISA 函式。

- 步驟 4: 在程式區(Block Diagram) 按右鍵來開啟函數面板 (Functions Palette)。
 (或是從 “View” 功能選單中點擇 “Function Palette” 項目, 即可開啟。)
- 步驟 5: 在函數面板 (Functions Palette)中, 點選 “Instrument I/O” >> “VISA”。
- 步驟 6: 在 “VISA” 函式集中, 點選 “VISA Write” 函式及 “VISA Read” 函式。

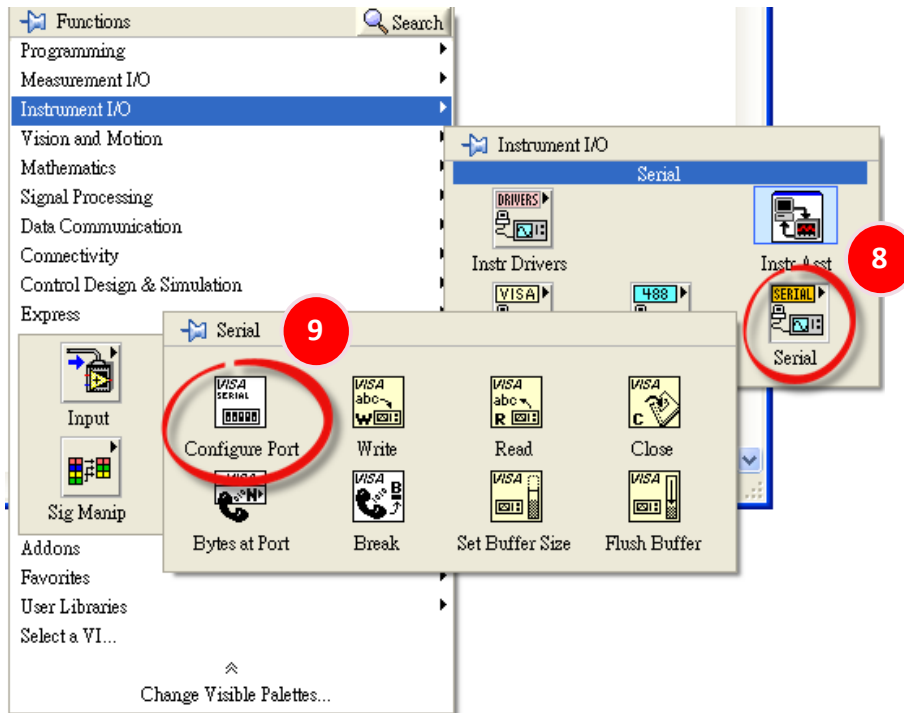


- 步驟 7: 使用 “VISA Write” 函式及 “VISA Read” 函式來讀取電腦上 COM Port 及設備配置好的 Virtual COM Port。

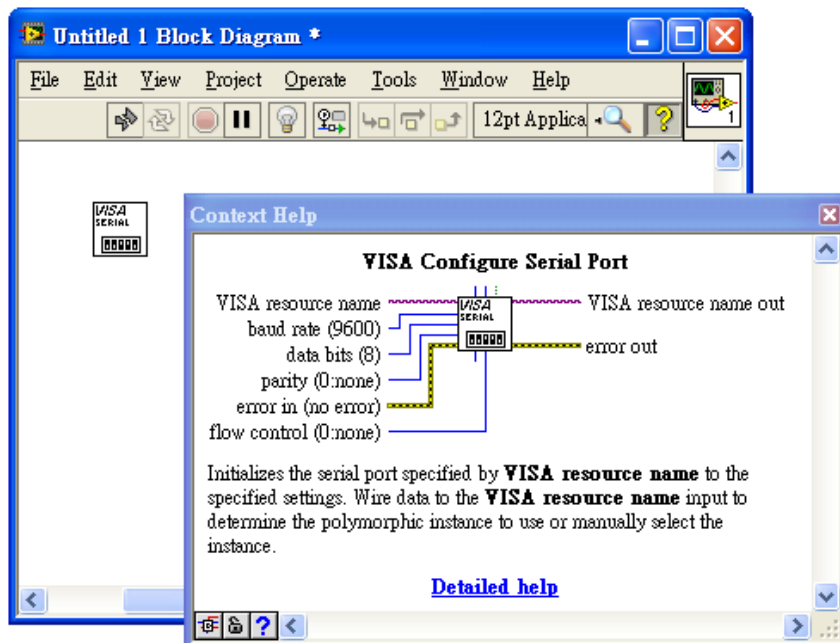


步驟 8: 在函數面板 (Functions Palette)中，點選 “Instrument I/O” >> “Serial”。

步驟 9: 在 “Serial” 函式集中，點選 “Configure Port” 函式。



步驟 10: 使用 “Configure Port” 函式來配置您 COM Port 連接的設備所使用的 Baud Rate 及 Data Format。(預設設定: Baud Rate 9600 及 Data Format 8, N, 1)



步驟 11: 範例程式如下:

