



# iCAM-771 快速手冊

08/2017 版本 1.0

## 開箱清單

iCAM-771 產品包裝包括下列項目:

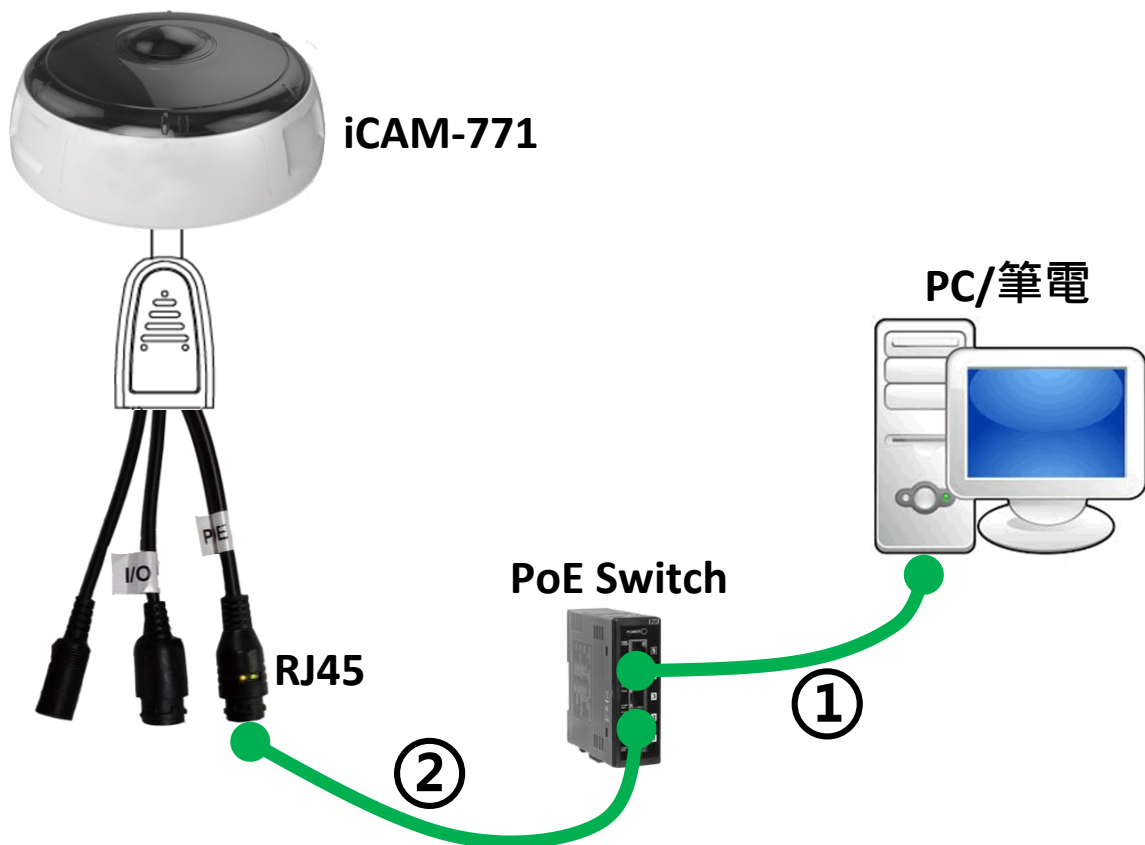
-   
**iCAM-771**  
x 1
-   
**L 型支架**  
x 2
-   
**螺絲零件組**  
三式 x 4
-   
**校準貼紙**  
X 1
-   
**防水接頭** x 2  
(1 個接在 I/O Port 上)
-   
**軟體光碟**  
x 1
-   
**快速手冊**  
(本文件)

## 技術支援

iCAM-771 使用手冊 (CD:\iCAM\User\_Manual\  
<http://ftp.icpdas.com/pub/cd/iCAM/>

iCAM 系列產品網站  
<http://wise.icpdas.com/products/iCAM.html>

# 1 硬體外觀與網路連接



- 1) 確認個人電腦或手提電腦之網路連接至同為 IP 攝影機連接之網路交換器或集線器上
- 2) 確認攝影機之網路孔端(LAN RJ45 埠)連接至網路交換器或集線器. 此為 PoE 模組，可透過 PoE Switch 接電.
- 3) 請安裝隨貨 CD 的工具軟體來搜尋設定攝影機(如下頁)，或直接使用 IE 瀏覽器及下列出廠預設來開啟網頁介面設定攝影機:

**IP: 192.168.255.2 (預設帳號/密碼: admin/admin)**

**Submask: 255.255.0.0**

**Gateway address: 192.168.0.1**

**DNS Server address: 8.8.8.8**

## 2 CAM FINDER 安裝指南

**CAM FINDER** 工具軟體主要功能是設定區域網路內的 IP 攝影機，可快速設定和搜尋區域網路內現有的攝影機設備，並可直接在軟體內開啟預設的瀏覽器以及開啟連接的攝影機網路即時畫面。



**CAM FINDER** 軟體可在隨貨 CD 光碟中取得，請將 **iCAM CD** 放入電腦的 CD 插槽，在 “**Software\_Utility**” 路徑中可找到 “**CAM FINDER**” 資料夾，執行安裝程式檔案 “**setup.exe**”，並依照畫面說明操作，即可完成安裝步驟。

**iCAM CD 路徑：** \Software\_Utility\Cam Finder\  **setup.exe**

最新版本的 **CAM FINDER** 軟體程式將會在 **iCAM** 產品網頁提供，若有需要，請造訪泓格科技 **iCAM** 網頁取得：

<http://wise.icpdas.com/products/iCAM.html>

或直接到下列 FTP 路徑下載：

[http://ftp.icpdas.com/pub/cd/iCAM/Software\\_Utility/Cam\\_Finder/](http://ftp.icpdas.com/pub/cd/iCAM/Software_Utility/Cam_Finder/)

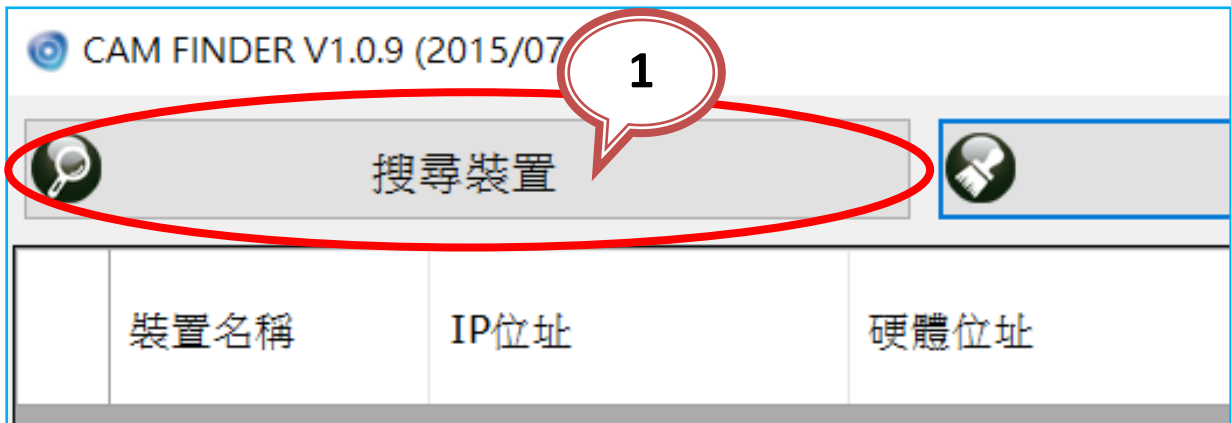


安裝完成後，在桌面視窗使用**滑鼠雙擊** **CAM FINDER** 圖示以開啟軟體。

# 3 網路設定

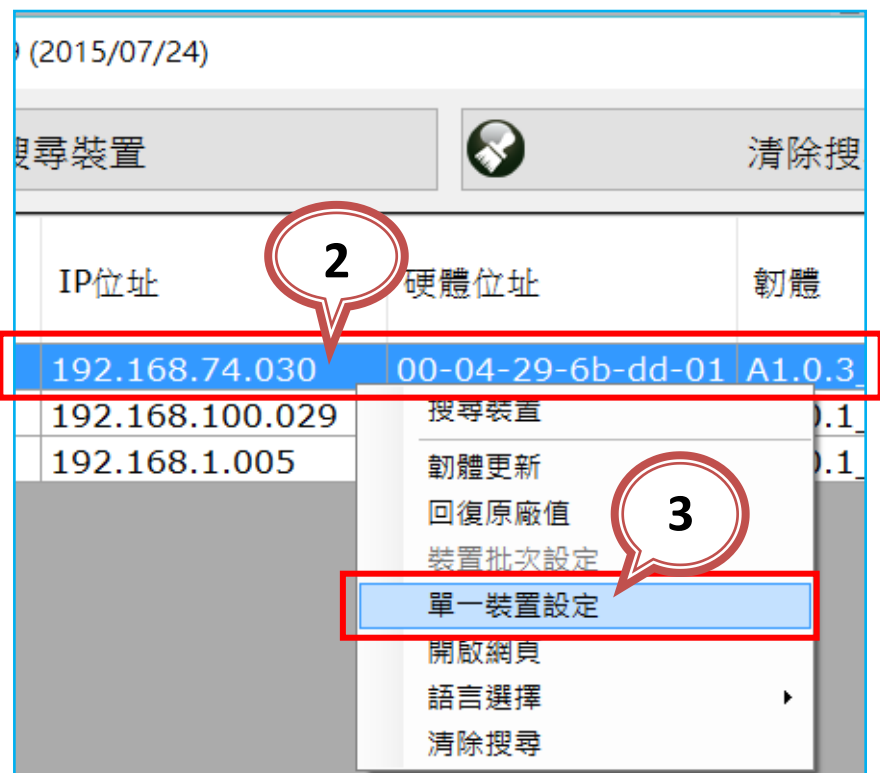
## 使用 CAM FINDER 設定攝影機 IP 位址屬性

- 1) 點選視窗上方 [搜尋裝置] 可搜尋連線網路中的攝影機



- 2) 從搜尋出來的攝影機清單中，即可看到要設定的攝影機項目，請點選該攝影機項目，選擇後該項目會呈現藍色。

- 3) 滑鼠雙擊選擇的攝影機項目以開啟攝影機屬性視窗，或滑鼠右鍵點選該項目並選擇快捷顯功能的 [單一裝置設定] 亦可開啟攝影機屬性視窗。



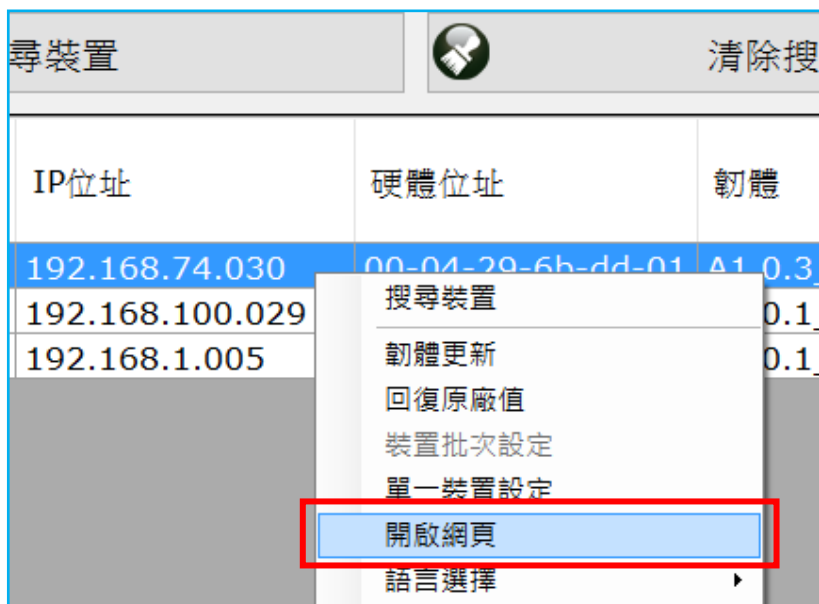
- 4) 請選擇靜態 IP 位址設定，並修改 IP 位址與相關屬性設定。  
點選 **[設置]** 按鈕將完成的屬性設定儲存下來。

The screenshot shows a configuration window titled "攝影機屬性" (Camera Properties). It is divided into two main sections: "裝置設定" (Device Settings) and "攝影機屬性" (Camera Properties). The "攝影機屬性" section is highlighted with a red box and labeled "4.1". It includes a checked checkbox for "靜態IP位址設定" (Static IP Address Setting) and several input fields for IP address, subnet mask, gateway, DNS, and port. To the right, there are buttons for "設置" (Settings) and "取消" (Cancel), with the "設置" button circled in red and labeled "4.2". Below these are authentication fields for "帳號" (Username: admin) and "密碼" (Password: \*\*\*\*\*), and a "DHCP 分配" (DHCP Allocation) checkbox.

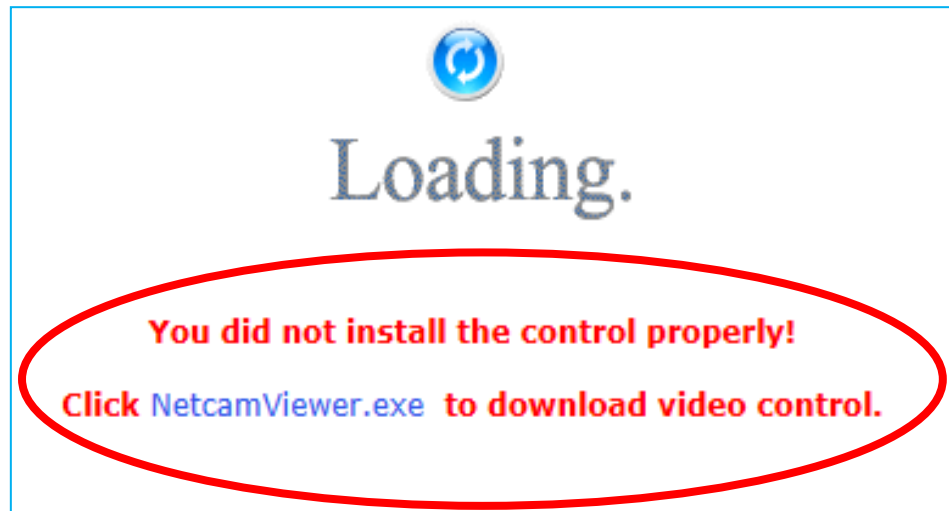
裝置設定	攝影機屬性
硬體位址: 00-04-29-6b-dd-01	<input checked="" type="checkbox"/> 靜態IP位址設定
韌體: A1.0.3_041	IP位址: 192.168.74.30
	子網路遮罩: 255.255.0.0
	預設閘道: 192.168.1.1
	Http 連結埠: 80
	DNS1: 211.78.130.2
	DNS2: 208.91.112.52

## 開啟攝影機的網頁使用介面

- 1) 點選要登入的 IP 攝影機(呈現藍色)，以滑鼠右鍵點點選該項目，並選擇快顯功能的 **[開啟網頁]**。

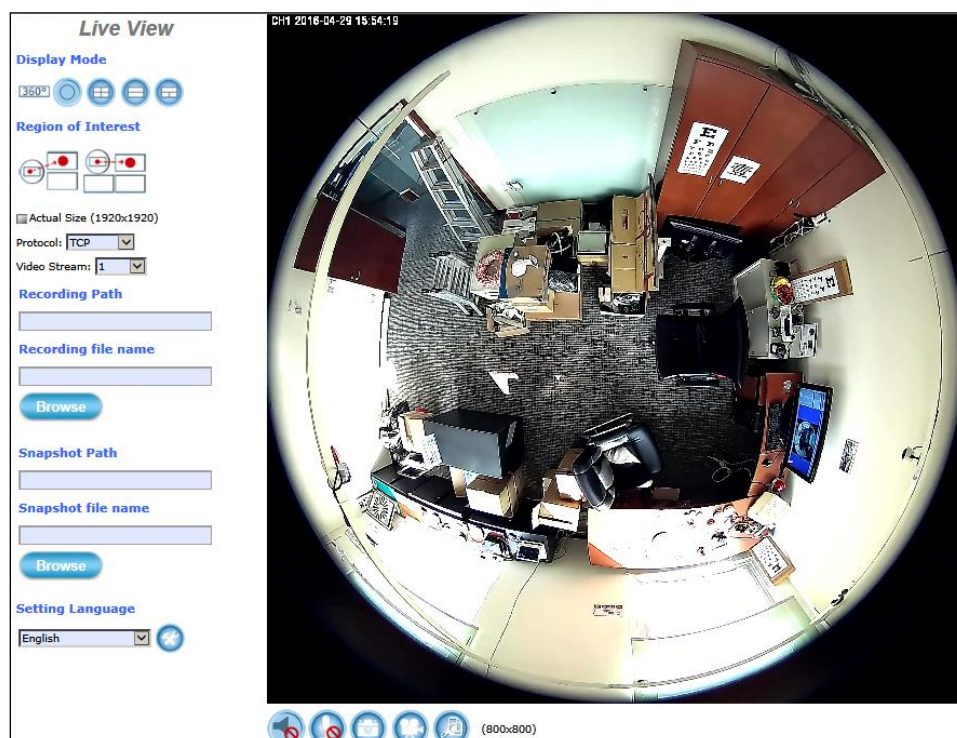


- 2) 若是第一次登入攝影機網路操作介面，瀏覽器會跳出視窗提示安裝 **ActiveX** 元件以及 **NETCAM VIEWER** 程式，安裝這些元件程式能讓攝影機的即時影像正常撥放，同時讓功能鍵正常操作。此外，強烈建議使用微軟的 **IE** 瀏覽器(設為預設)，可獲得較好的兼容性。



- 3) 當攝影機和網頁元件都已經正確且成功安裝後，[開啟網頁] 功能會自動開啟 **IE** 瀏覽器並連線至攝影機的即時影像頁面。

**\*需輸入使用者帳號與密碼 (預設帳號/密碼: admin / admin)**

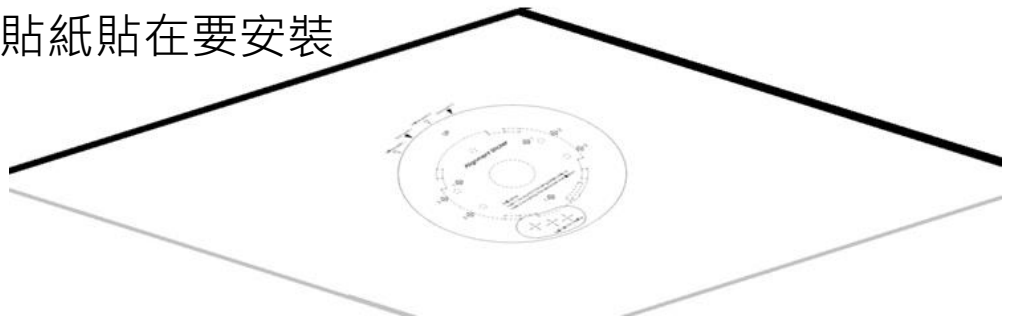


# 4 攝影機天花板安裝

- 1) 翻到相機底殼，  
以逆時針方向  
旋轉取出圓形  
安裝板。



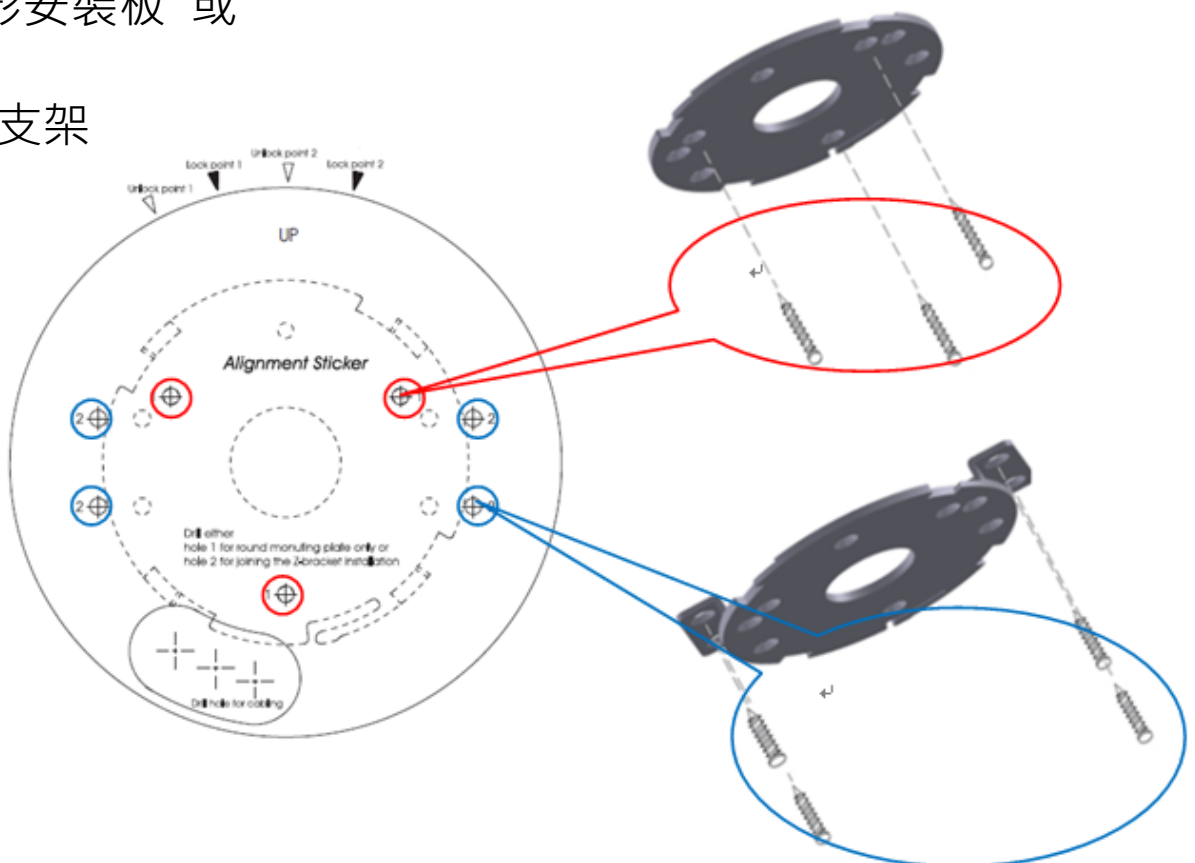
- 2) 將提供的對準貼紙貼在要安裝  
攝影機的天花  
板位置上。



- 3) 以下列 A 或 B 方式鑽螺絲孔，將安裝板固定在天花板上。

A. 圓形安裝板 或

B. Z 型支架

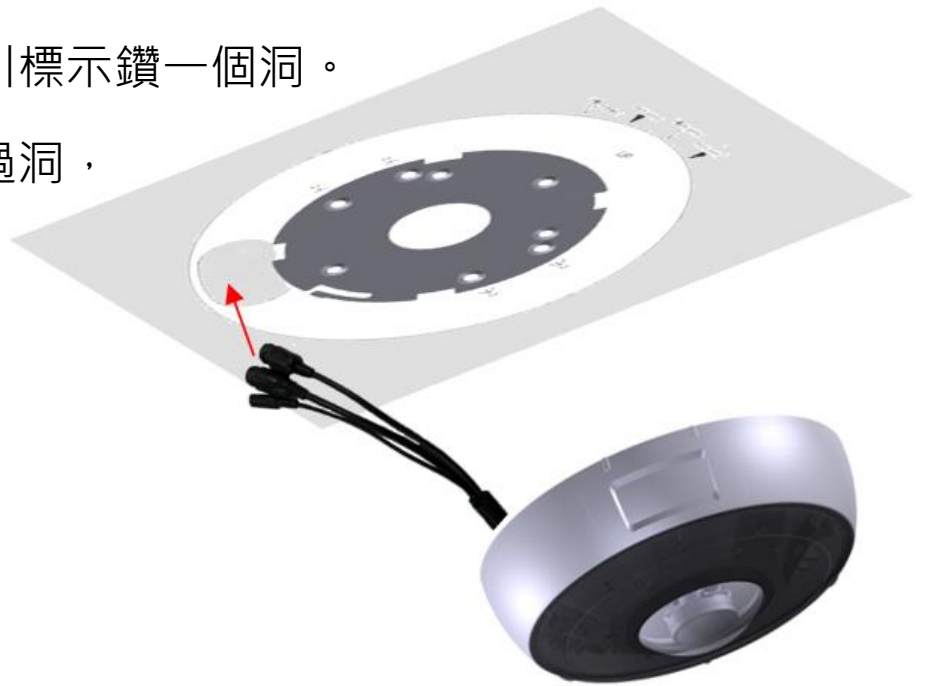


4) 按照貼紙上的指引標示鑽一個洞。

輕輕將電纜線穿過洞，

再把相機安裝

上去。



5) 攝影機的標記點對準貼紙的

解鎖點(Unlock point, 如圖  
紅色箭頭所指) 和邊線，

安裝相機上去。

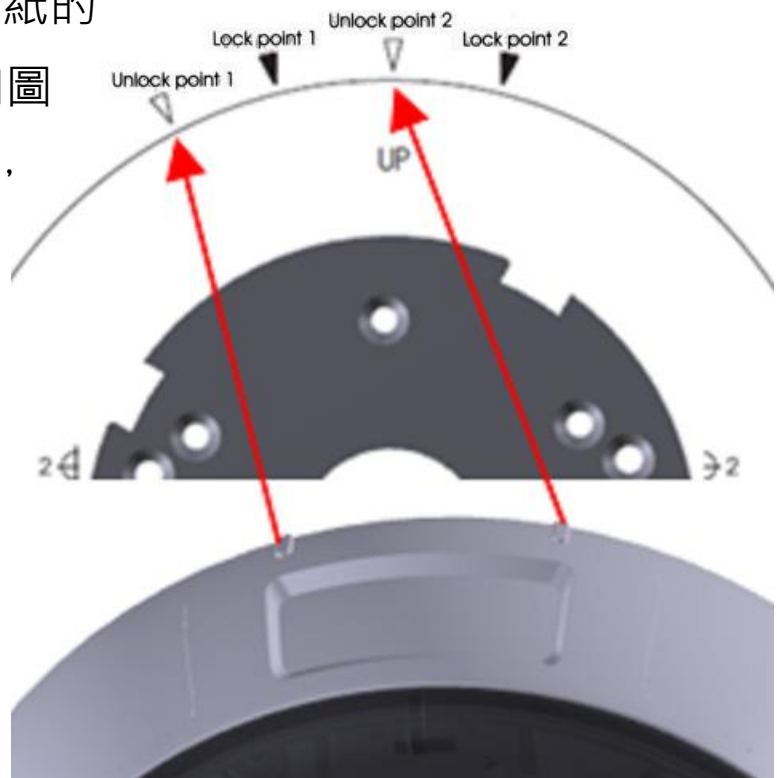
再順時針旋轉攝影機，

轉到兩個標記點

對齊貼紙的

鎖定點(Lock point)，

將攝影機牢牢固定。



6) 安裝完成。

