



iCAM-760D 快速手冊

08/2017 版本 1.0

開箱清單

iCAM-760D 產品包裝包括下列項目：



iCAM-760D
x 1



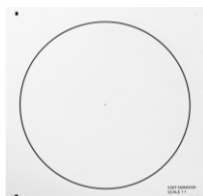
支架
x 1



螺絲零件組
兩式 x 4



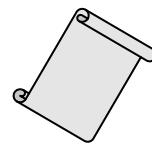
安裝配件組
兩式 x 3



校準貼紙
X 1



軟體光碟
x 1



快速手冊
(本文件)

技術支援

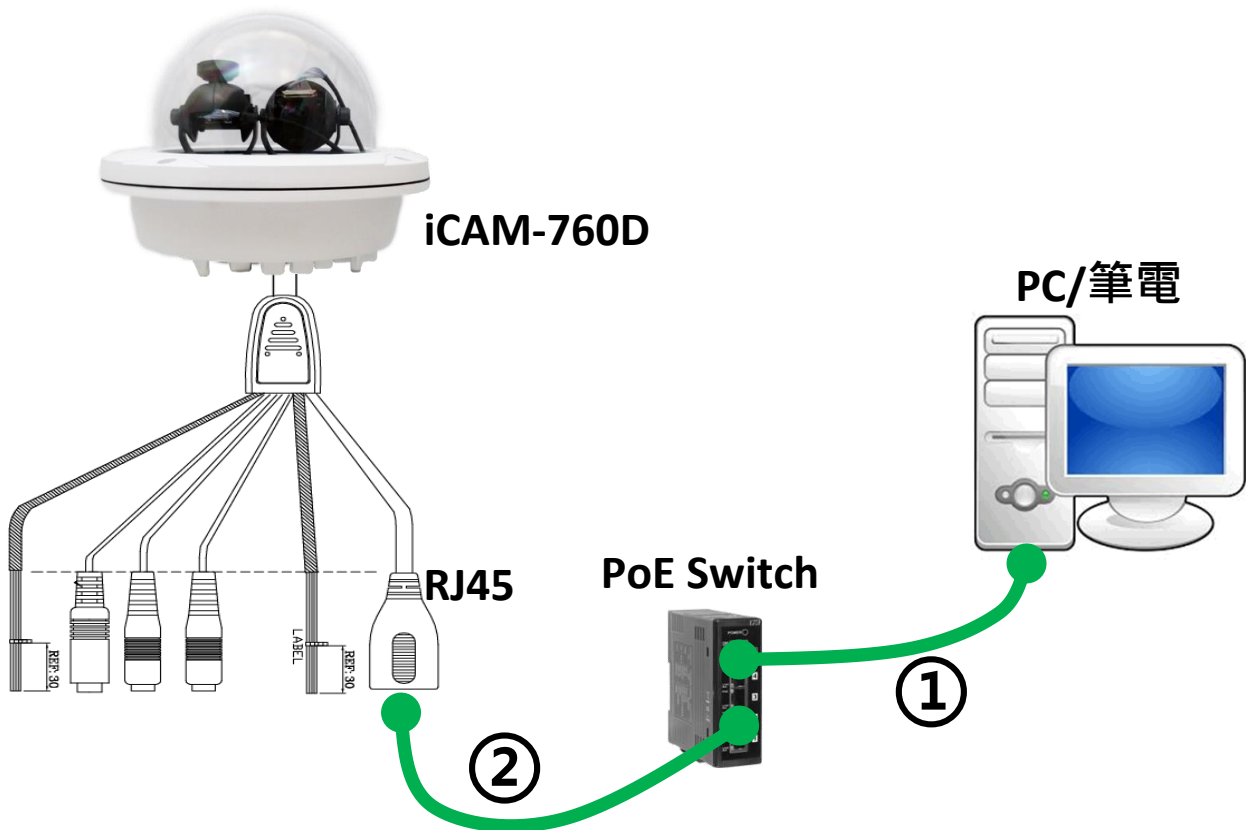
iCAM-760D 使用手冊 (CD:\iCAM\User_Manual\)

<http://ftp.icpdas.com/pub/cd/iCAM/>

iCAM 系列產品網站

<http://wise.icpdas.com/products/iCAM.html>

1 硬體外觀與網路連接



- 1) 確認個人電腦或手提電腦之網路連接至同為 IP 攝影機連接之網路交換器或集線器上.
- 2) 確認攝影機之網路孔端(LAN RJ45 埠)連接至網路交換器或集線器. 此為 PoE 模組，可透過 PoE Switch 接電.
- 3) 請安裝隨貨 CD 的工具軟體來搜尋設定攝影機(如下頁)，或直接使用 IE 瀏覽器及下列出廠預設來開啟網頁介面設定攝影機:

IP: 192.168.255.2 (預設帳號/密碼: admin/admin)

Submask: 255.255.0.0

Gateway address: 192.168.0.1

DNS Server address: 8.8.8.8

2 CAM FINDER 安裝指南

CAM FINDER 工具軟體主要功能是設定區域網路內的 IP 攝影機，可快速設定和搜尋區域網路內現有的攝影機設備，並可直接在軟體內開啟預設的瀏覽器以及開啟連接的攝影機網路即時畫面。



CAM FINDER 軟體可在隨貨 CD 光碟中取得，請將 **iCAM CD** 放入電腦的 CD 插槽，在 “**Software_Utility**” 路徑中可找到 “**CAM FINDER**” 資料夾，執行安裝程式檔案 “**setup.exe**”，並依照畫面說明操作，即可完成安裝步驟。

iCAM CD 路徑： \Software_Utility\Cam Finder\  **setup.exe**

最新版本的 **CAM FINDER** 軟體程式將會在 **iCAM** 產品網頁提供，若有需要，請造訪泓格科技 **iCAM** 網頁取得：

<http://wise.icpdas.com/products/iCAM.html>

或直接到下列 FTP 路徑下載：

http://ftp.icpdas.com/pub/cd/iCAM/Software_Utility/Cam_Finder/

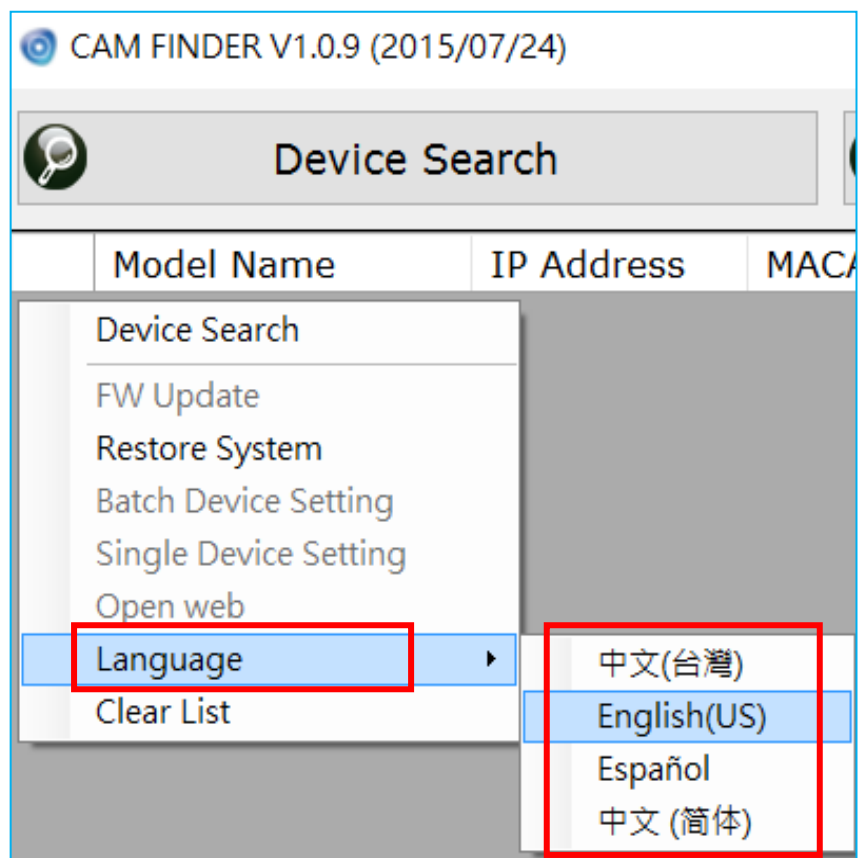
3 網路設定

CAM FINDER 軟體工具主要功能是設定區域網路攝影機，可快速搜尋、有效設定區域網路內的 IP 攝影機，還提供批次設定功能可同時設定多個攝影機，並可儲存所有設備的網路設定，以供備份、回存之需。



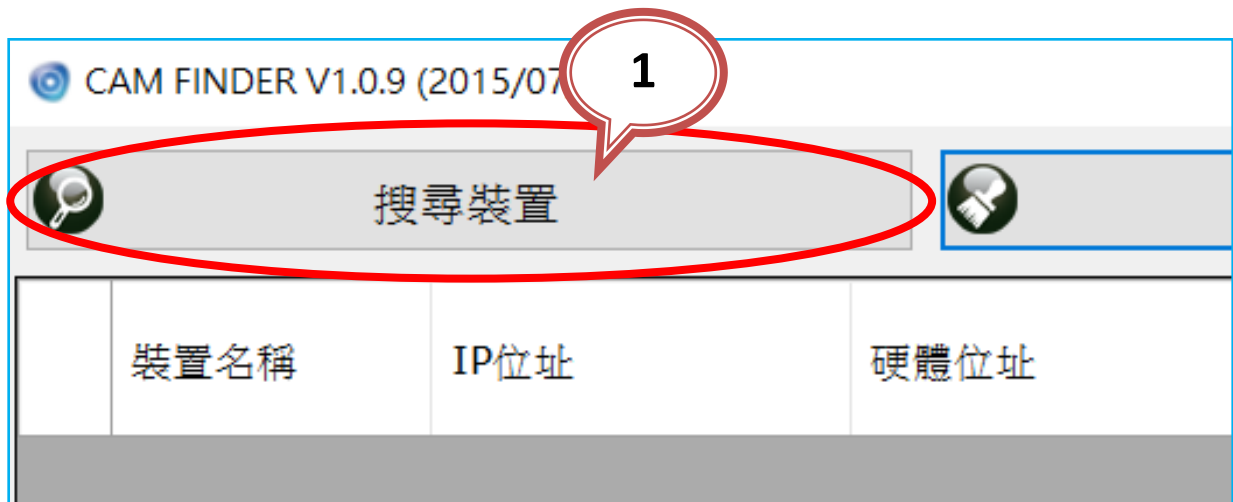
安裝完成後，在桌面視窗使用**滑鼠雙擊 CAM FINDER 圖示**以開啟軟體。

若需變換軟體呈現的語言文字，請在灰色視窗部分點選滑鼠右鍵，然後選擇需要的語言文字，系統提供 [繁體中文]，[英文]，[西班牙文] 和 [簡體中文]。



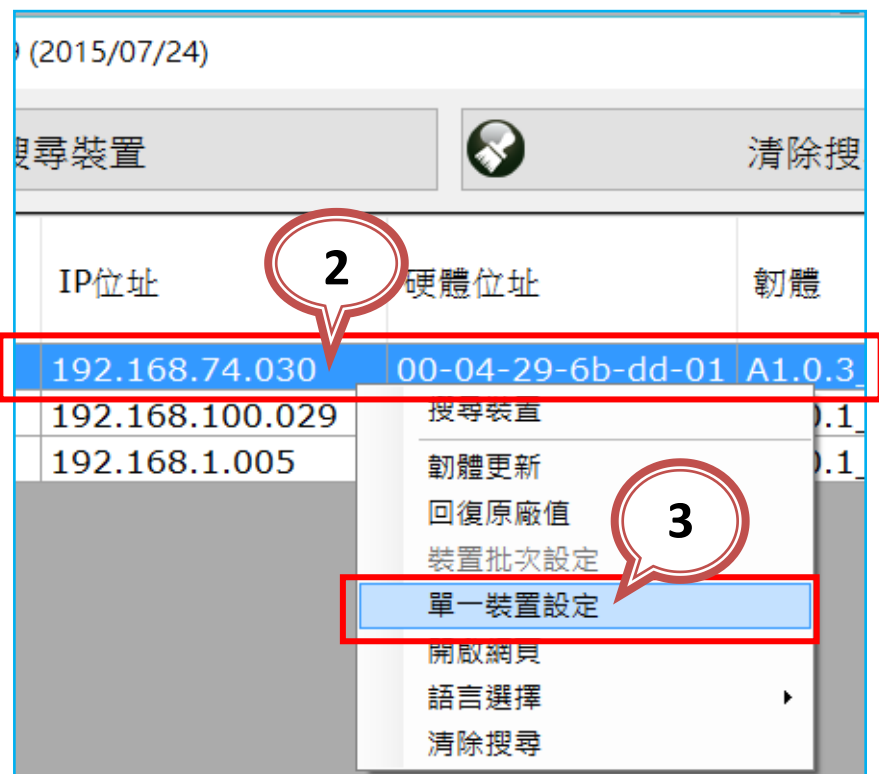
使用 CAM FINDER 設定攝影機 IP 位址屬性

- 1) 點選視窗上方 [搜尋裝置] 可搜尋連線網路中的攝影機



- 2) 從搜尋出來的攝影機清單中，即可看到要設定的攝影機項目，請點選該攝影機項目，選擇後該項目會呈現藍色。

- 3) 滑鼠雙擊選擇的攝影機項目以開啟攝影機屬性視窗，或滑鼠右鍵點選該項目並選擇快捷顯功能的 [單一裝置設定] 亦可開啟攝影機屬性視窗。



4) 請選擇靜態 IP 位址設定，並修改 IP 位址與相關屬性設定。

攝影機屬性

裝置設定

硬體位址 00-04-29-6b-dd-01

韌體 A1.0.3_0412

攝影機屬性

靜態IP位址設定

IP位址 192.168.74.30

子網路遮罩 255.255.0.0

預設閘道 192.168.1.1

Http 連結埠 80

DNS1 211.78.130.2

DNS2 208.91.112.52

認證

自訂

帳號 admin

密碼 *****

DHCP

DHCP 分配

設置 取消

狀態

5) 點選 [設置] 按鈕將完成的屬性設定儲存下來。

攝影機屬性

裝置設定

硬體位址 00-04-29-6b-dd-01

韌體 A1.0.3_0412_ICP

攝影機屬性

靜態IP位址設定

IP位址 192.168.74.30

子網路遮罩 255.255.0.0

預設閘道 192.168.1.1

Http 連結埠 80

DNS1 211.78.130.2

DNS2 208.91.112.52

認證

自訂

帳號 admin

密碼 *****

DHCP

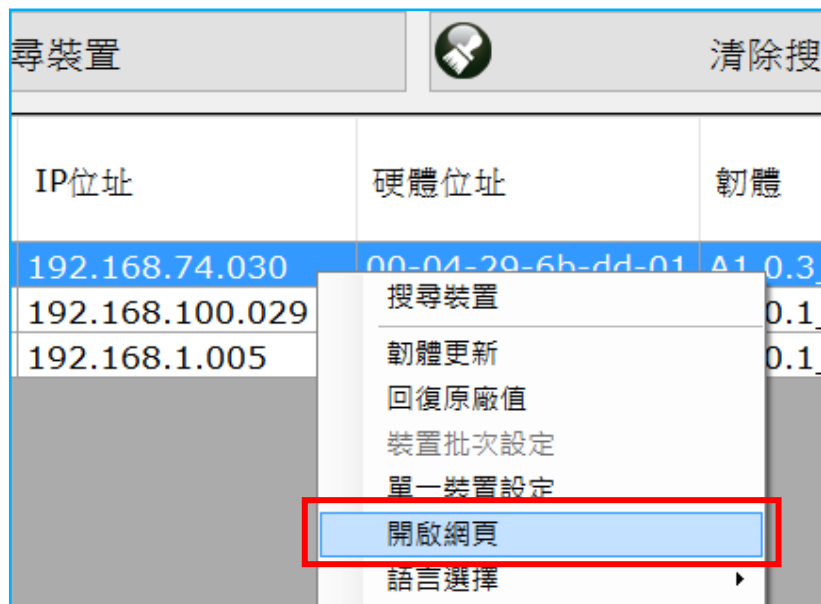
DHCP 分配

設置 取消

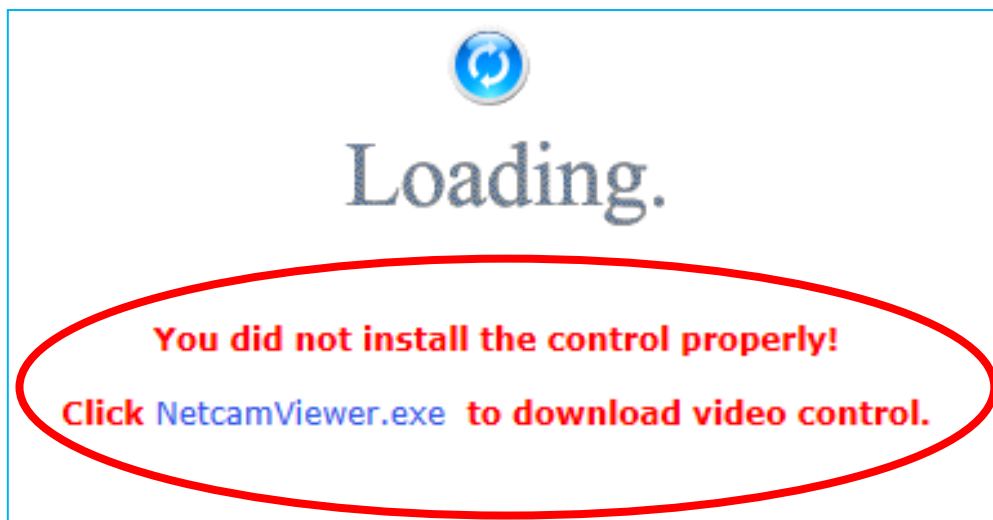
狀態

開啟攝影機的網頁使用介面

- 1) 點選要登入的 IP 攝影機(呈現藍色)，以滑鼠右鍵點點選該項目，並選擇快顯功能的 **[開啟網頁]**。

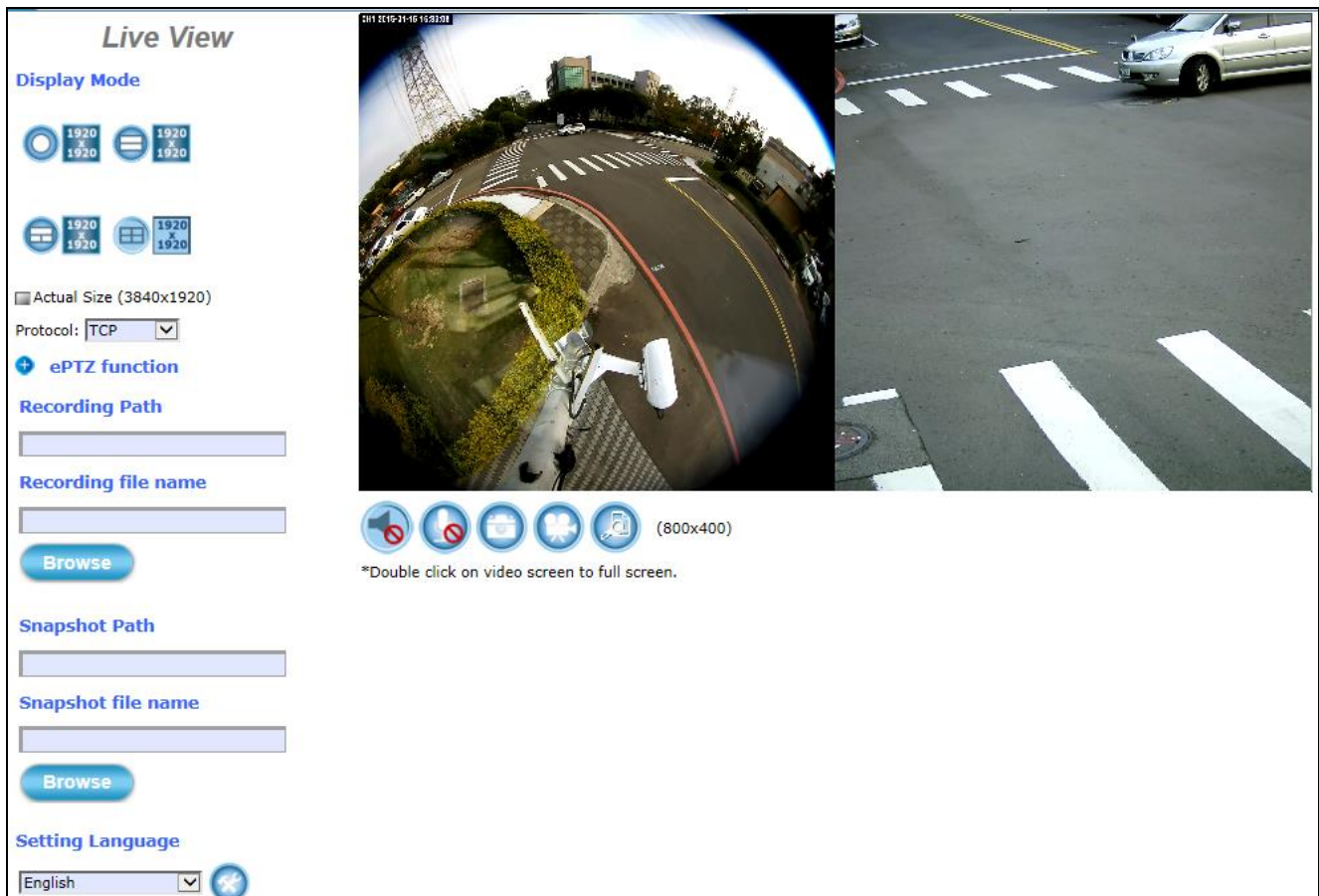


- 2) 若是第一次登入攝影機網路操作介面，瀏覽器會跳出視窗提示安裝 **ActiveX** 元件以及 **NETCAM VIEWER** 程式，安裝這些元件程式能讓攝影機的即時影像正常撥放，同時讓功能鍵正常操作。此外，強烈建議使用微軟的 **IE** 瀏覽器(設為預設)，可獲得較好的相容性。



3) 當攝影機和網頁元件都已經正確且成功安裝後，[開啟網頁] 功能會自動開啟 IE 瀏覽器並連線至攝影機的即時影像頁面。

* 需輸入使用者帳號與密碼 (預設帳號/密碼: admin / admin)



The screenshot displays a web interface for a camera's live view. On the left, there is a control panel with the following sections:

- Live View**
- Display Mode**: Includes two rows of resolution buttons (1920x1920) and a checkbox for "Actual Size (3840x1920)".
- Protocol**: A dropdown menu currently set to "TCP".
- ePTZ function**: A blue plus icon.
- Recording Path**: A text input field.
- Recording file name**: A text input field with a "Browse" button below it.
- Snapshot Path**: A text input field.
- Snapshot file name**: A text input field with a "Browse" button below it.
- Setting Language**: A dropdown menu set to "English" with a refresh icon.

The main area shows a fisheye camera view of a street intersection. A timestamp "2011-02-16-16:16:20" is visible in the top left of the video frame. Below the video frame are five circular icons: a red 'X' (stop), a red circle with a slash (no), a camera icon, a refresh icon, and a zoom icon. The text "(800x400)" is displayed to the right of these icons. Below the icons, it says "*Double click on video screen to full screen."