

GW-7662 快速安裝指南

本「快速安裝指南」提供 GW-7662 安裝入門所需資訊，如需更詳細的安裝及使用說明，請參閱更完整的使用手冊。

產品內容

除了本「快速安裝指南」外，此產品內容還包括以下配件：



GW-7662 模組



產品光碟



螺絲刀

技術支援

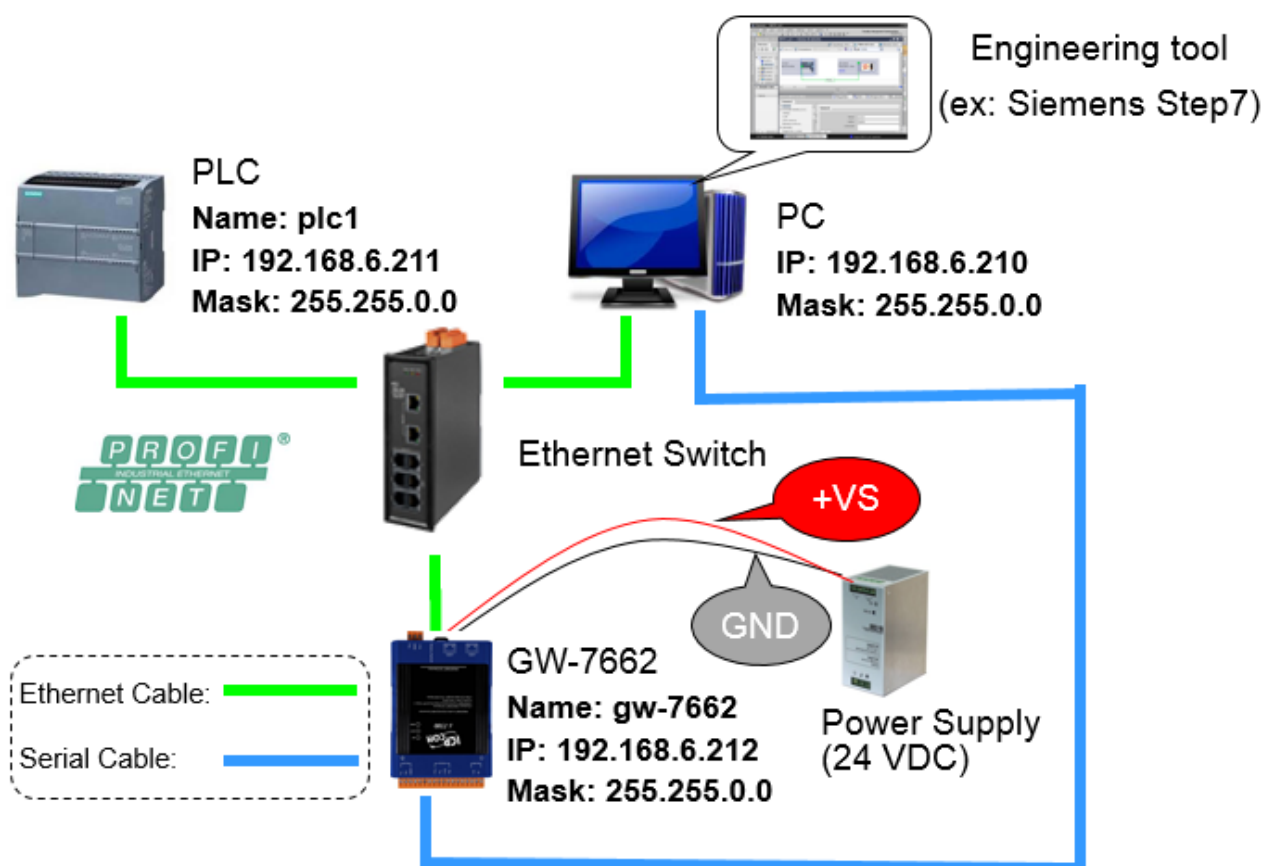
- **GW-7662 使用手冊**
CD: \fieldbus_cd\profinet\gateway\gw-7662>manual\
ftp://ftp.icpdas.com/pub/cd/fieldbus_cd/profinet/gateway/gw-7662/manual/
- **PROFINET 網頁**
http://www.icpdas.com/products/Industrial/profibus/profinet_intro.htm

讓我們開始吧

此處採用 Siemens S7-1200 PLC、GW-7662 模組及一台 PC，建構一個 PROFINET IO 通訊網路的範例，PC 上的軟體採用 Siemens Step 7 V11 (TIA PORTAL)。

1

連接電腦、PLC、網路及電源



2

網路配置

在這個範例中，請參考下列配置來設定網路。

PC=>

IP: 192.168.6.210
Mask: 255.255.0.0

PLC=>

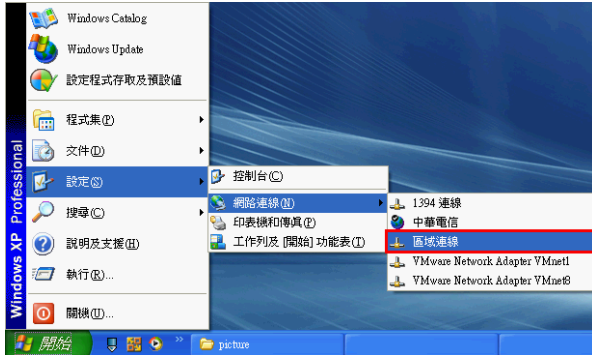
Device name: plc1
IP: 192.168.6.211
Mask: 255.255.0.0

GW-7662=>

Device name: gw-7662
IP: 192.168.6.212
Mask: 255.255.0.0

Step 1: 設定 PC 的 IP 及遮罩地址 (IP=192.168.6.210, Mask=255.255.0.0)

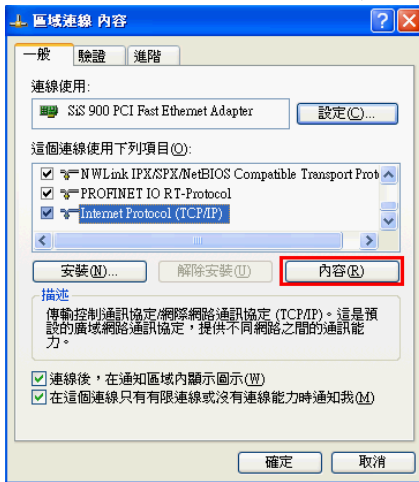
1. 按下開始->設定->網路連線->區域連線



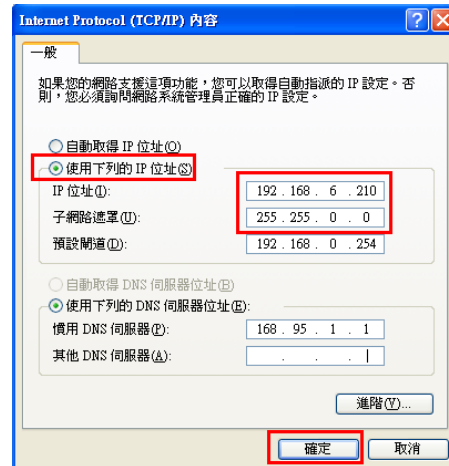
2. 按下內容



3. 點選 Internet Protocol(TCP/IP)，並按下內容



4. 設定 PC 的 IP 及子網路遮罩



3

GSD 檔案匯入

在這個範例中，請參考下列步驟來匯入 GSD 檔案。

Step 1: 取得 GSD 檔案

GSD 檔案可以從裝置 CD 或我們公司 FTP 站點取得。

CD: \fieldbus_cd\profinet\gateway\gw-7662\gsd\

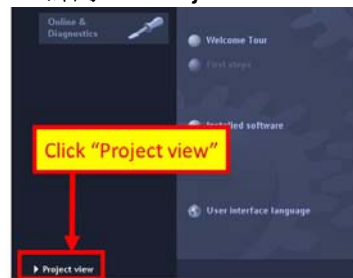
ftp://ftp.icpdas.com/pub/cd/fieldbus_cd/profinet/gateway/gw-7662/gsd/

Step 2: GSD 檔案匯入

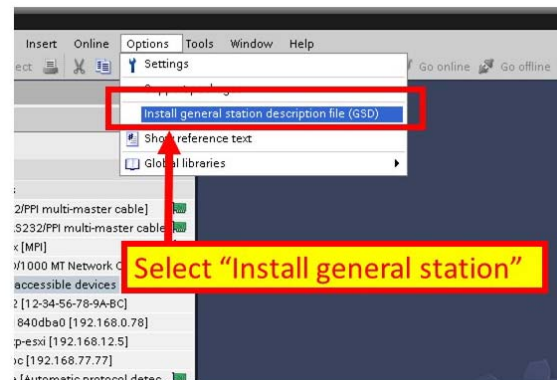
1. 雙擊 TIA 圖示來啟動 Step 7 V11



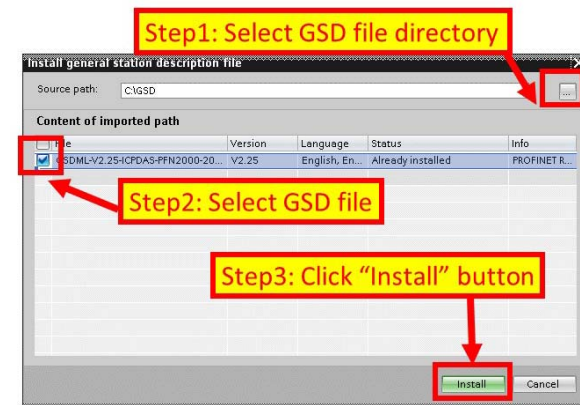
2. 點擊“Project view”



3. 選擇 “Menu->Options->Install general station description file (GSD)”



4. 選擇並安裝 GSD 檔案



說明: 選擇 GSD 檔案存放路徑=>選擇 GW-7662 GSD 檔案=>點擊“Install”按鈕

4

專案設定

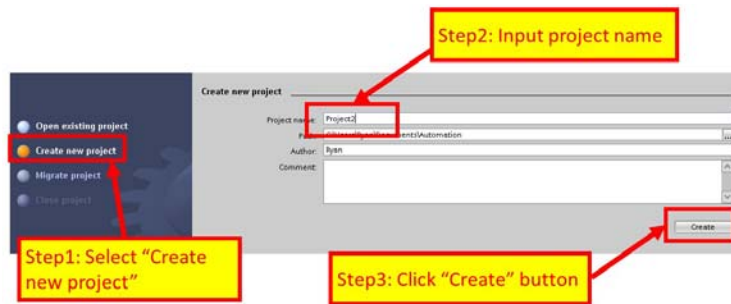
在這個範例中，請參考下列步驟來設定專案。

Step 1: 建立專案

1. 雙擊 TIA 圖示來啟動
Step 7 V11



2. 建立專案



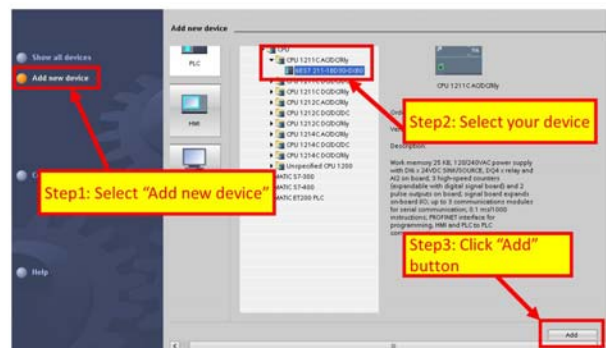
說明: 選擇”Create new project”=>按下”Create”按鈕

Step 2: 專案配置

1. 選擇” Configure a device”



2. 選擇” Add new device”



說明: 選擇” Add new device” =>選擇你的 PLC 模組=>點擊” Add” 按鈕

3. 設定 PLC 的裝置名稱爲 plc1

4. 設定 PLC 的 IP 地址與網路遮罩並建立一個新的子網

Step1: Select "Properties"

Step2: Select "general"

Step3: Input device name

說明: 選擇"Properties"視窗=>選擇"General"=>於"Project Information"中輸入裝置名稱爲 plc1

Step1: Select "Ethernet address"

Step2: Click "Add new subnet"

Step3: Set IP & Mask

說明: 選擇"PROFINET Interface"=>於"Ethernet addresses"中, 按下"Add new subnet"按鈕=>輸入 IP=192.168.6.211, mask=255.255.0.0

5. 加入 GW-7662 模組

Double click GW-7662 icon to add device

說明: 於 Hardware catalog 中的 Other field devices->PROFINET IO->Gateway->ICP DAS->GW-7662 目錄下, 加入 GW-7662 裝置

6. 選擇 PROFINET 介面

Step1: Click "Not assigned"

Step2: Select PROFINET interface

說明: 點選"Not assigned"文字=>選擇 plc1.PROFINET Interface_1

7. 設定裝置名稱爲"gw-7662"

Step1: Click GW-7662 icon

Step2: Input device name

說明: 點選 GW-7662 圖示=>選擇

8. 設定 GW-7662 模組的 IP 地址

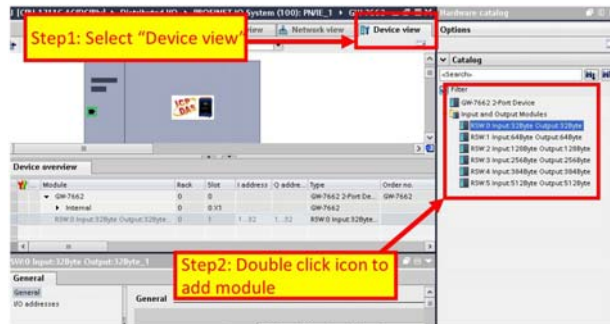
Step1: Select "Ethernet Addresses"

Step2: Set IP

“Properties”視窗=>選擇”General”=>於”Project Information”中輸入裝置名稱爲 GW-7662

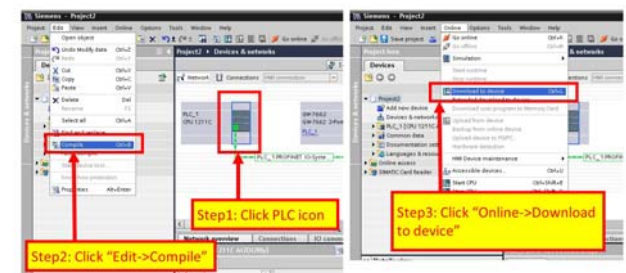
說明: 選擇”PROFINET Interface [X1]”=>於”IP addresses”中，輸入 IP=192.168.6.212

9. 選擇 GW-7662 模組的模組類型



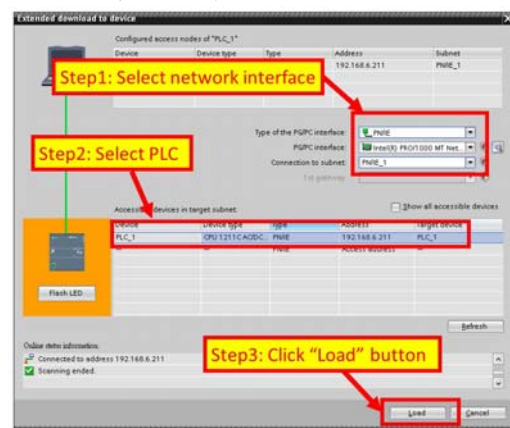
說明: 選擇”Device view”視窗=>於 Hardware catalog 中選擇” RSW:0 Input:32Byte Output:32Byte”模組，並雙擊模組圖示來加入模組

10. 專案編譯並下載至裝置

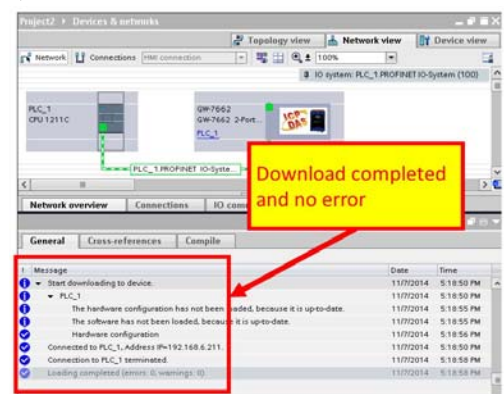


說明: 選擇”Network view”視窗=>選擇 PLC 圖示=>點選 Compile 圖示=>點選專案下載圖示

11. 選擇網路介面與 PLC



12. 下載完成



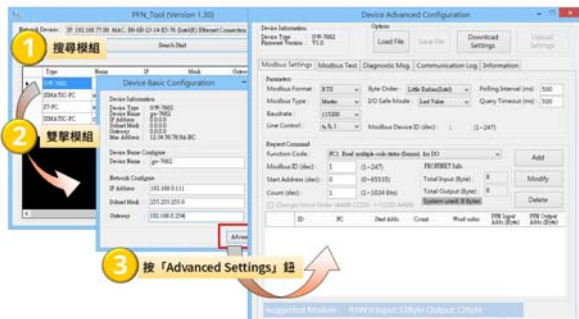
說明: 點選”Info”視窗，顯示 Load completed (errors: 0, warnings: 0)，表示下載成功且沒有錯誤

此時，GW-7662 模組的 AP LED 指示燈會恆亮 BOOT LED 與 ERR LED 指示燈會恆滅，這表示 PLC 與 GW-7662 模組間的通訊連線，已經建立。

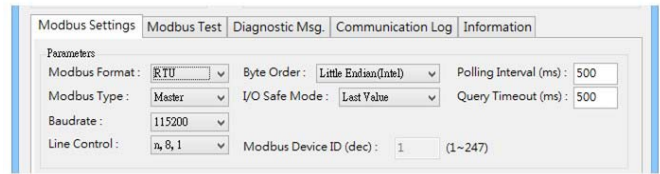
5

模組功能設定

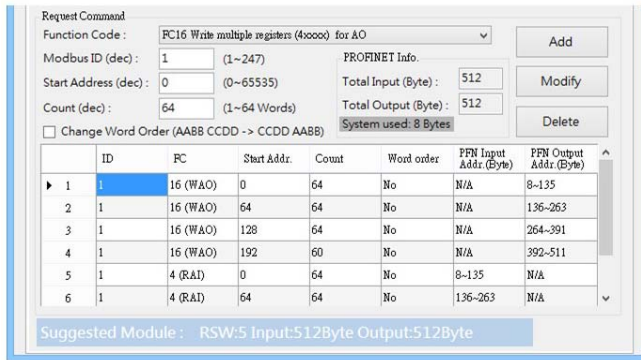
1. 開啟模組設定介面



2. 設定 Modbus 功能參數



3. 設定為 Modbus master



4. 設定為 Modbus slave

