



ECAT-2610 快速上手指南

v1.1, 2018 年 11 月

產品內容

產品包裝內應包下列配件:



ECAT-2610 模組 x 1



快速上手指南 x1
(本文件)



CA-0915 Cable x1

參考資訊

詳細關於如何配置及操作 Modbus RTU 設備，請參考使用手冊**第 4 章**“**啟動 Modbus RTU 設備**”。

- EtherCAT 系列產品網頁:

http://www.icpdas.com/root/product/solutions/industrial_communication/fieldbus/ethercat/ethercat_selection_guide.html

- 相關文件及軟體:

http://ftp.icpdas.com/pub/cd/fieldbus_cd/ethercat/slave/ecat-2000/

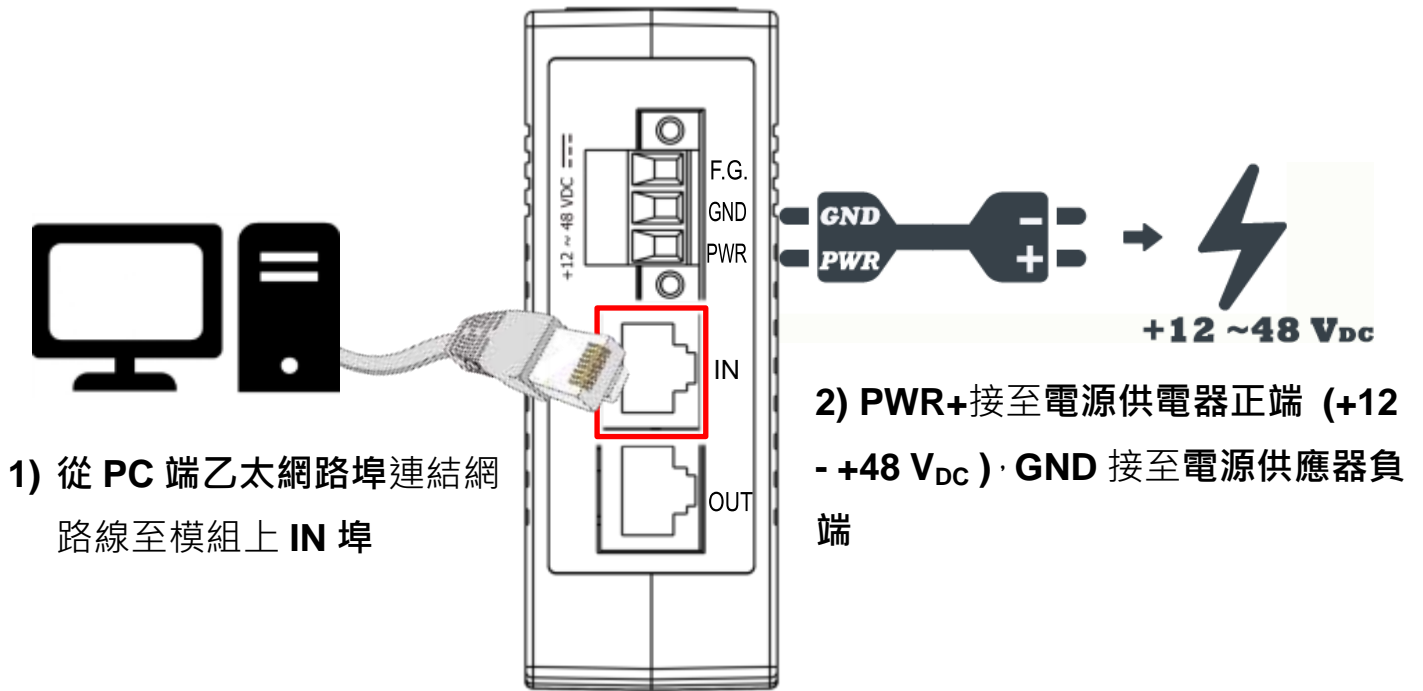
- KA-52F 系列產品網頁 (選購品):

http://www.icpdas.com/root/product/solutions/accessories/power_supply/ka52f-48.html

1 連接主站及電源

模組上電及加入至 EtherCAT 網路

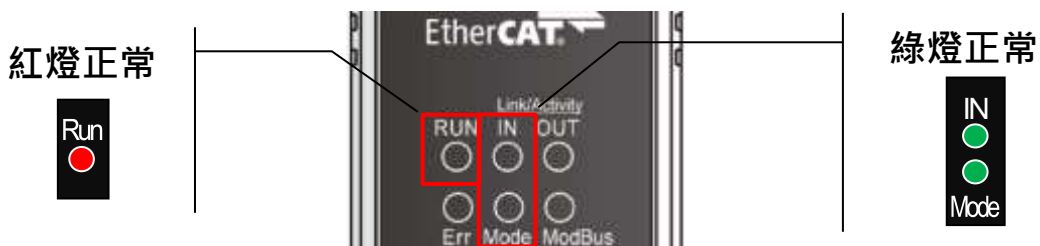
上面視圖



注意: 建議使用獨立網卡，請勿連接至外部網路上以免造成網路風暴

確認模組上燈號顯示是否正常

正面視圖



2 搜尋模組



ESI 檔案

至官方網站下載最新版本的 ESI 檔案(ICPDAS ECAT-2610.xml)

 http://ftp.icpdas.com/pub/cd/fieldbus_cd/ethercat/slave/ecat-2000/software/

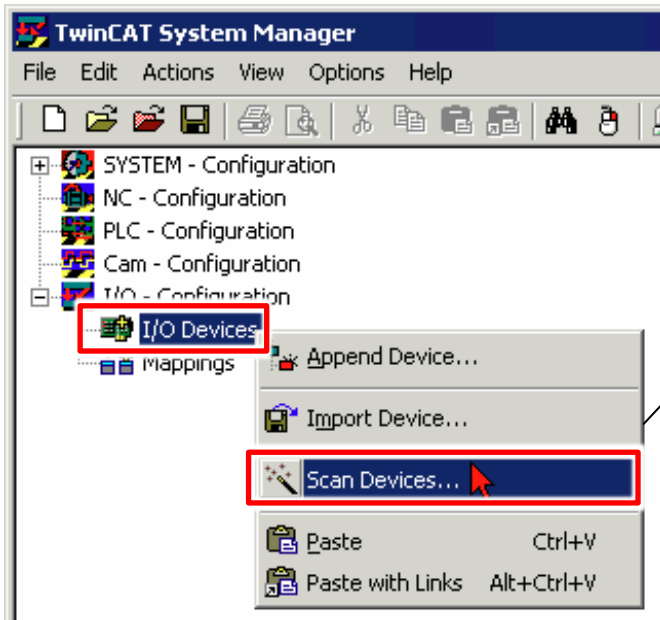
安裝 ESI 檔案

複製 ICPDAS ECAT-2610.xml 檔案至 EtherCAT Master 工具的資料夾

軟體名稱	預設路徑
Beckhoff EtherCAT Configuration	C:\EtherCAT Configurator\EtherCAT
Beckhoff TwinCAT 3.X	C:\TwinCAT\3.x\Config\lo\EtherCAT
Beckhoff TwinCAT 2.X	C:\TwinCAT\lo\EtherCAT

使用 EtherCAT Master 軟體(以 Beckhoff TwinCAT 2.X 為例)來操作

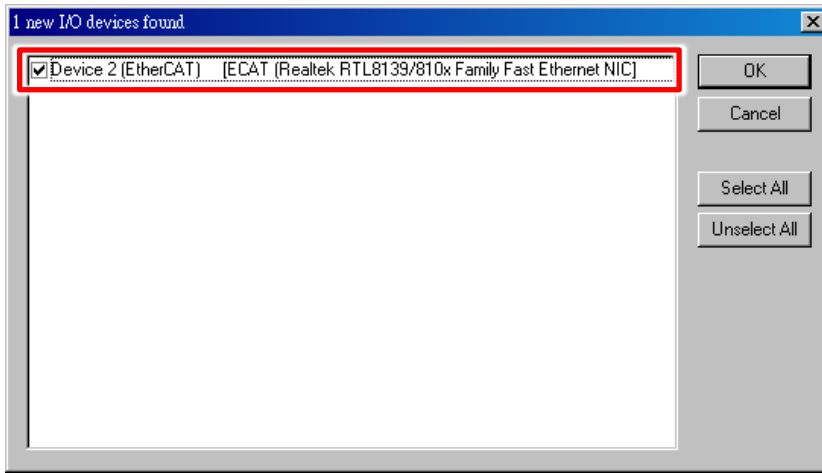
開啟模組電源及開啟 TwinCAT System Manager(Config mode)



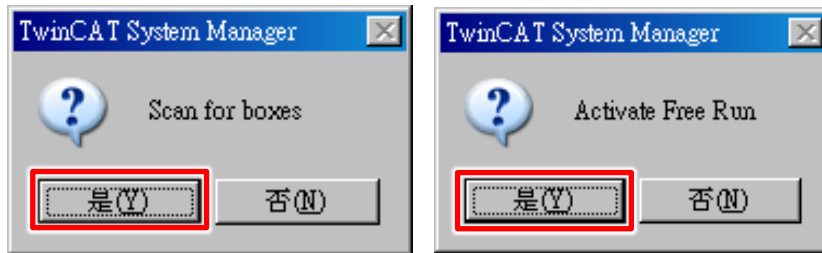
I/O Devices → 按右鍵 → Scan Devices...



按下“確認”鍵

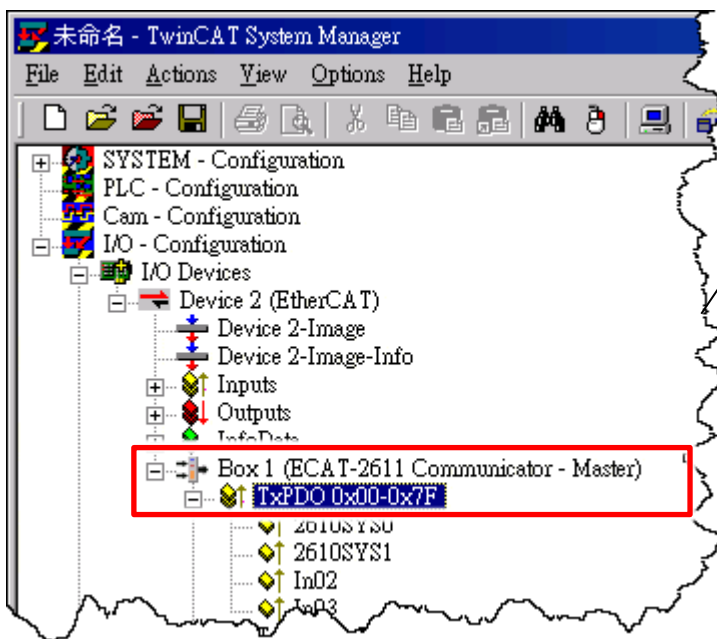


選擇連接的網路卡並按下“OK”鍵

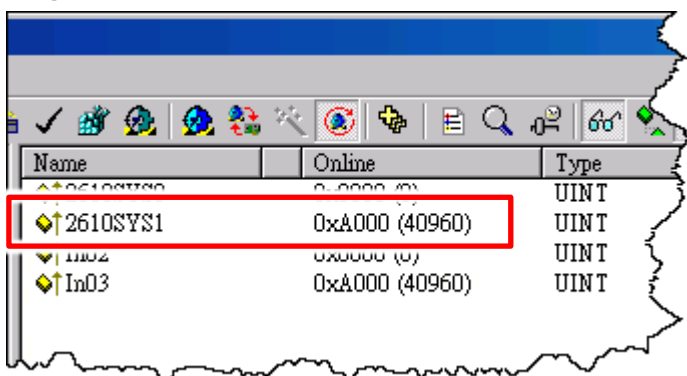


接連二個對話框請按下“是(Y)” 鍵

驗證 ECAT-2610 模組狀態



在左側視窗可以找到正確的 ECAT-2610 模組，然後再單擊“TxPDO 0x00-0x7F”



在右側視窗，檢查“2610SYS1” 項目是顯示 **0xA000** 代表 ECAT-2610 模組正常運作中