

快速入門指南

for ECAT-2515

繁體中文 / 2020 年 02 月 / 版本 1.0

1 檢查配件

產品包裝內應包含下列配件

ECAT-2515 模組 x 1



快速入門指南 (本文件) x 1

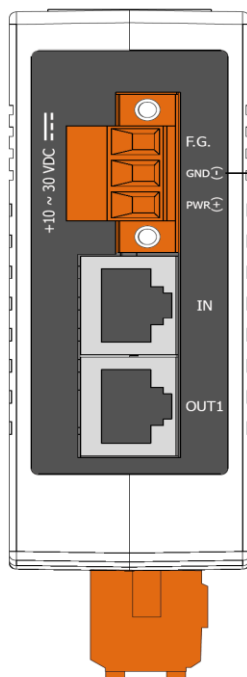


螺絲刀 x 1



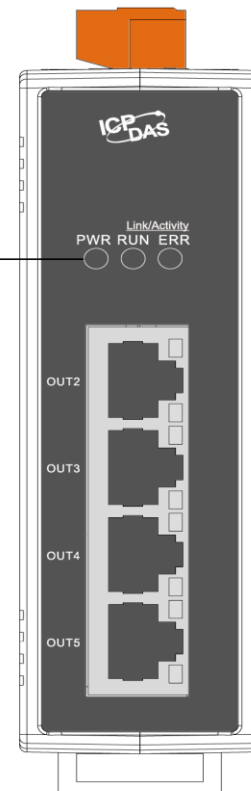
2 配置圖

上面配置



1. DC 電源輸入
連接器

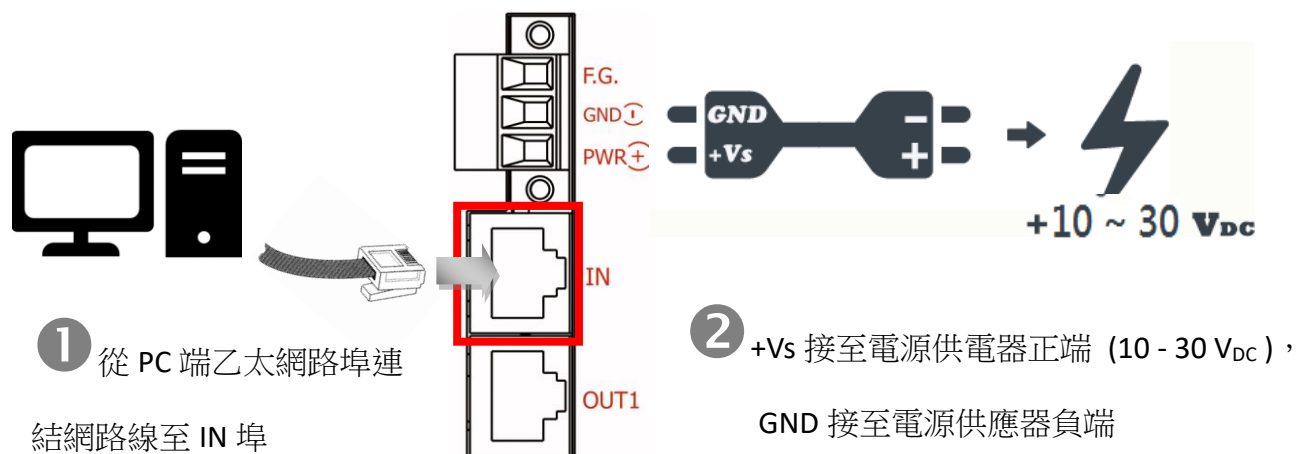
前面配置圖



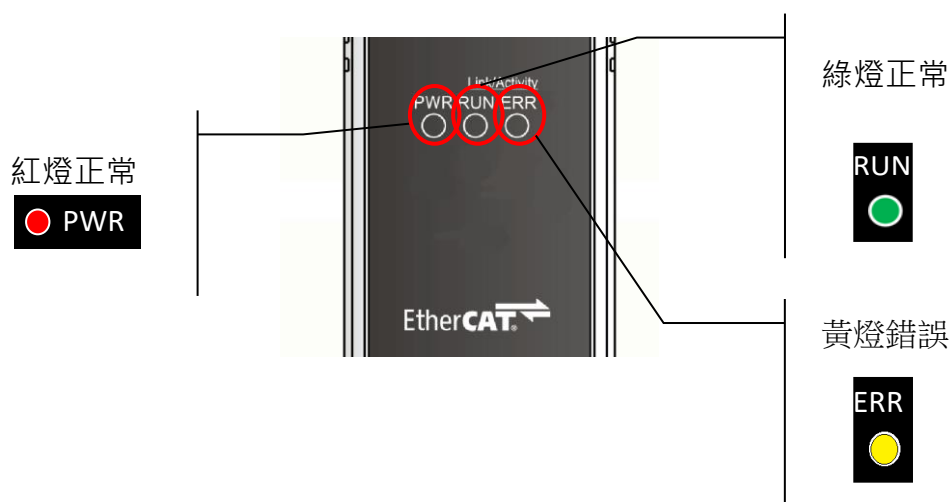
2. PWR LED
指示燈

3 連接主站及電源

模組上電及加入至 EtherCAT 網路



確認模組上燈號顯示是否正常



4 連接從站 I/O 模組

將 EtherCAT 從站 I/O 模組 (如: ECAT-2055) 連接至 ECAT-2515 模組上的 OUT 埠

詳細接線方式可參考至圖 4-1。注意：下列操作將使用 ECAT-2055 模組為範例，而其它 EtherCAT 從站 I/O 模組可參考至各自的快速入門指南或手冊來執行。

- 1 將 ECAT-2055 模組上的 IN 埠連接至 ECAT-2515 模組上的 OUT1 埠



- 2 將 ECAT-2055 供電開機 (此範例電源供應器為 DP-665)

圖 4-1

5 搜尋模組

ESI 檔案

至官方網站下載最新版本的 ESI 檔案(ICPDAS ECAT-2515.xml)

 http://ftp.icpdas.com/pub/cd/fieldbus_cd/ethercat/slave/ecat-2000/software/

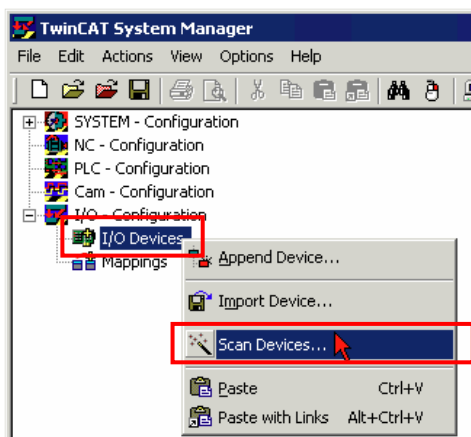


安裝 ESI 檔案

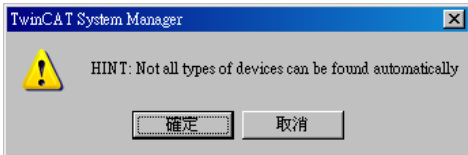
複製 ICPDAS ECAT-2515.xml 檔案至 EtherCAT Master 工具的資料夾

軟體名稱	預設路徑
Beckhoff EtherCAT Configuration	C:\EtherCAT Configurator\EtherCAT
Beckhoff TwinCAT 3.X	C:\TwinCAT\3.x\Config\Io\EtherCAT
Beckhoff TwinCAT 2.X	C:\TwinCAT\Io\EtherCAT

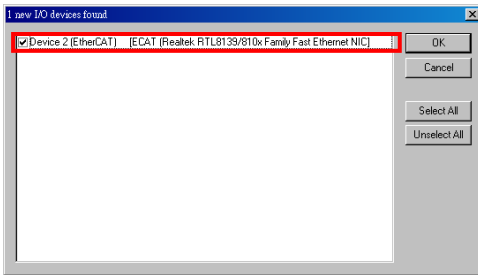
使用 EtherCAT Master 軟體(以 Beckhoff TwinCAT 2.X 為例)來操作



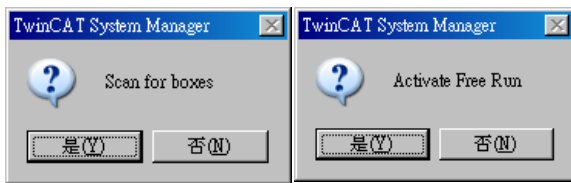
開啟模組電源
開啟 TwinCAT System Manager(Config mode)
I/O Devices-> 按右鍵-> Scan Devices...



按下“確認”鍵



選擇連接的網路卡並按下“OK”



接連二個對話框請按下“是(Y)”

在 TwinCAT system Manager 配置視窗中，將顯示 ECAT-2515 模組下串列 ECAT-2055 模組。

Number	Box Name	Address	Type	In Size	Out Size
1	Box 1 (ECAT-2512 3-Port)	1001	ECAT-2512 3-Port		
2	Box 2 (ECAT-2055 8DI/8DO)	1002	ECAT-2055 8DI/8DO	1.0	1.0
3	Box 3 (ECAT-2511-A Fiber)	1003	ECAT-2511-A Fiber		
4	Box 4 (ECAT-2511-B Fiber)	1004	ECAT-2511-B Fiber		
5	Box 5 (ECAT-2055 8DI/8DO)	1005	ECAT-2055 8DI/8DO	1.0	1.0

參考資訊

產品網頁:

http://www.icpdas.com/root/product/solutions/industrial_communication/fieldbus/ethercat/ethercat_selection_guide_tc.html

ESI:

http://ftp.icpdas.com/pub/cd/fieldbus_cd/ethercat/slave/ecat-2000/software/

DP-665 產品網頁(選購品):

http://www.icpdas.com/products/Accessories/power_supply/dp-665.htm