

快速入門指南

for ECAT-2511-A/2511-B

繁體中文 / 2016 年 12 月 / 版本 1.0

1 檢查配件

產品包裝內應包含下列配件

ECAT-2511 系列模組 x 1



快速入門指南 (本文件) x 1

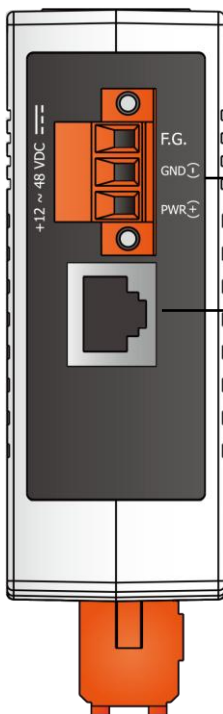


螺絲刀 x 1



2 配置圖

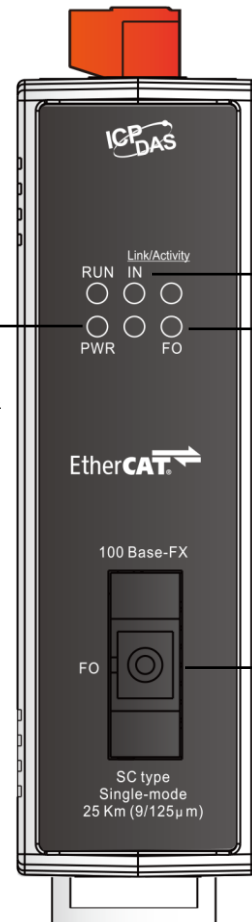
上面配置圖



1. DC 電源輸入連接器

2. EtherCAT 介面
ECAT-2511-A: IN 埠
ECAT-255-B: OUT 埠

前面配置圖



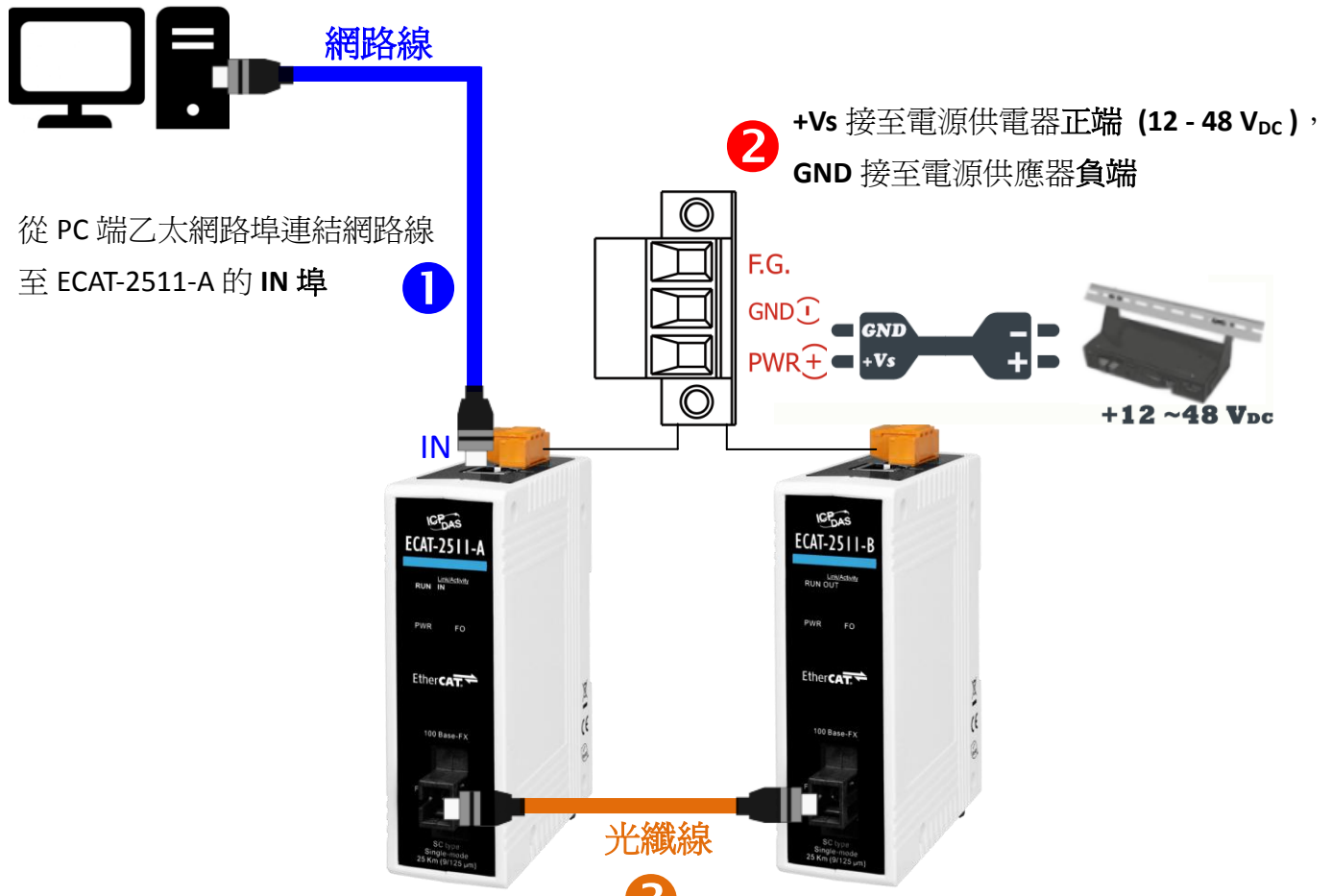
3. 狀態指示燈

4. PWR LED 指示燈

5. 光纖埠

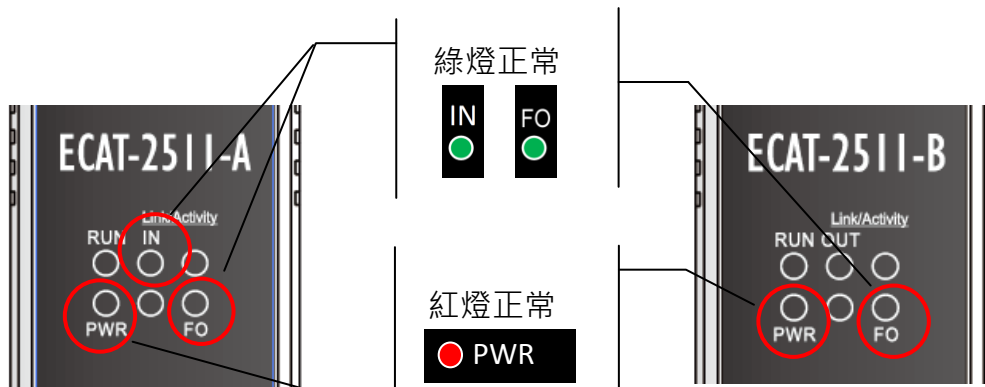
3 連接主站及電源

模組上電及加入至 EtherCAT 網路



使用光纖線將 ECAT-2511-A 的 FO 埠 連接至 ECAT-2511-B 的 FO 埠

確認模組上燈號顯示是否正常



4 連接從站 I/O 模組

將 EtherCAT 從站 I/O 模組(如: ECAT-2055)連接至 ECAT-2511-B 模組上的 **OUT** 埠

注意: 下列操作將使用 ECAT-2055 模組為範例，而其它 EtherCAT 從站 I/O 模組可參考至各自的快速入門指南或手冊來執行。



5 搜尋模組

ESI 檔案

至官方網站下載最新版本的 ESI 檔案(ICPDAS ECAT-2511_2512_2513.xml)

 http://ftp.icpdas.com/pub/cd/fieldbus_cd/ethercat/slave/ecat-2000/software/

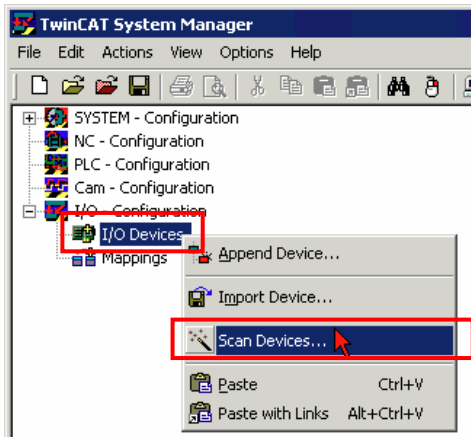
安裝 ESI 檔案

複製 ICPDAS ECAT-2511_2512_2513.xml 檔案至 EtherCAT Master 工具的資料夾

軟體名稱	預設路徑
Beckhoff EtherCAT Configuration	C:\EtherCAT Configurator\EtherCAT
Beckhoff TwinCAT 3.X	C:\TwinCAT\3.x\Config\Io\EtherCAT
Beckhoff TwinCAT 2.X	C:\TwinCAT\Io\EtherCAT



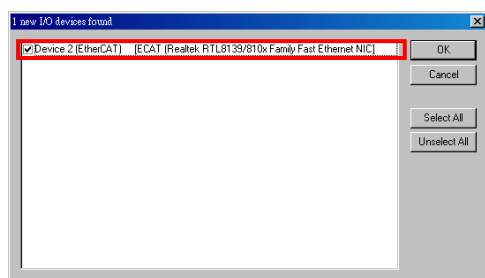
使用 EtherCAT Master 軟體(以 Beckhoff TwinCAT 2.X 為例)來操作



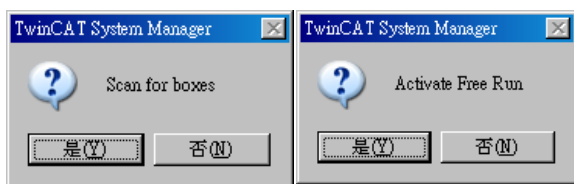
開啟模組電源
 開啟 TwinCAT System Manager(Config mode)
 I/O Devices-> 按右鍵-> Scan Devices...



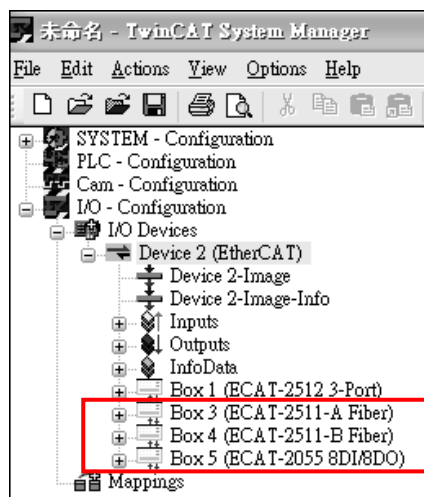
按下“確認”鍵



選擇連接的網路卡並按下“OK”



接連二個對話框請按下“是(Y)”



在 TwinCAT system Manager 配置視窗中，將顯示 ECAT-2511-A、ECAT-2511-B 及 ECAT-2055 模組。

參考資訊

產品網頁:

http://www.icpdas.com/root/product/solutions/industrial_communication/fieldbus/ethercat/ethercat_selection_guide_tc.html

ESI:

http://ftp.icpdas.com/pub/cd/fieldbus_cd/ethercat/slave/ecat-2000/software/

DP-665 產品網頁(選購品):

http://www.icpdas.com/products/Accessories/power_supply/dp-665.htm