

快速入門指南

for ECAT-2061

繁體中文 / 2017 年 1 月 / 版本 1.0

1 檢查配件

產品包裝內應包含下列配件

ECAT-2000 系列模組 x 1

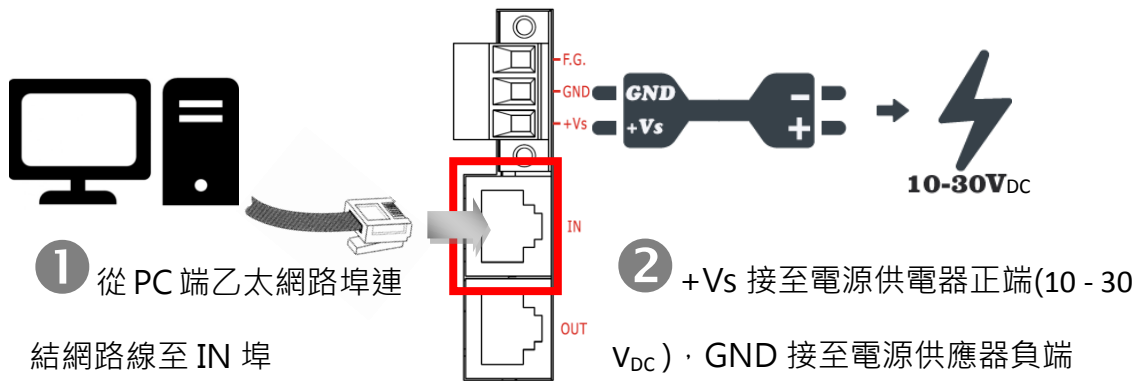


快速入門指南 (本文件) x 1

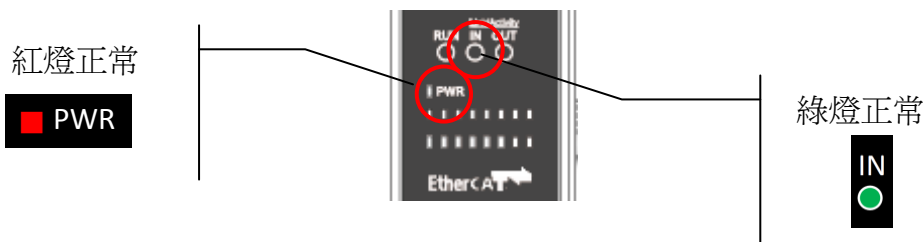


2 連接主站及電源

模組上電及加入至 EtherCAT 網路



確認模組上燈號顯示是否正常



3 搜尋模組



ESI 檔案

至官方網站下載最新版本的 ESI 檔案(ICPDAS ECAT-2000.xml)

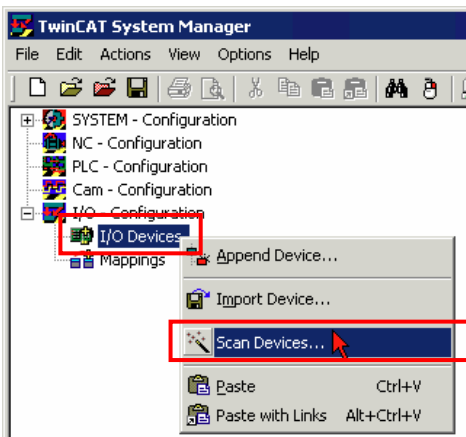
 http://ftp.icpdas.com/pub/cd/fieldbus_cd/ethercat/slave/ecat-2000/software/

安裝 ESI 檔案

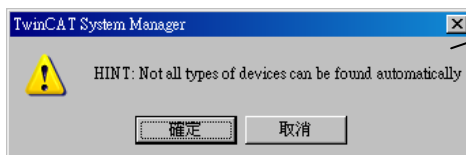
複製 ICPDAS ECAT-2000.xml 檔案至 EtherCAT Master 工具的資料夾

軟體名稱	預設路徑
Beckhoff EtherCAT Configuration	C:\EtherCAT Configurator\EtherCAT
Beckhoff TwinCAT 3.X	C:\TwinCAT\3.x\Config\lo\EtherCAT
Beckhoff TwinCAT 2.X	C:\TwinCAT\lo\EtherCAT

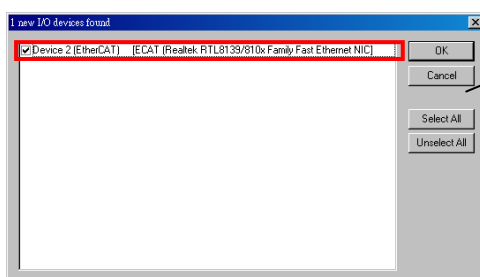
使用 EtherCAT Master 軟體(以 Beckhoff TwinCAT 2.X 為例)來操作



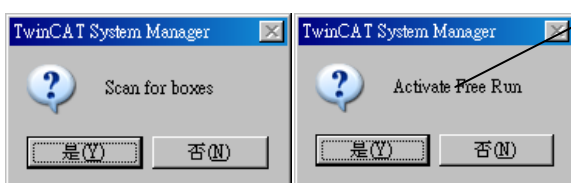
開啟模組電源
開啟 TwinCAT System Manager(Config mode)
I/O Devices-> 按右鍵-> Scan Devices...



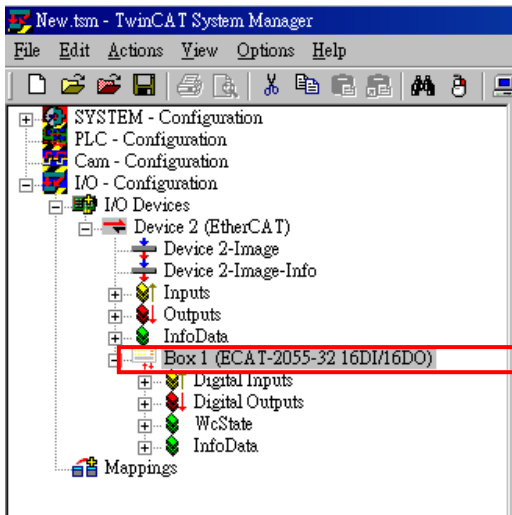
按下確認鍵



選擇連接的網路卡並按下"OK"



接連二個對話框請按下"是(Y)"

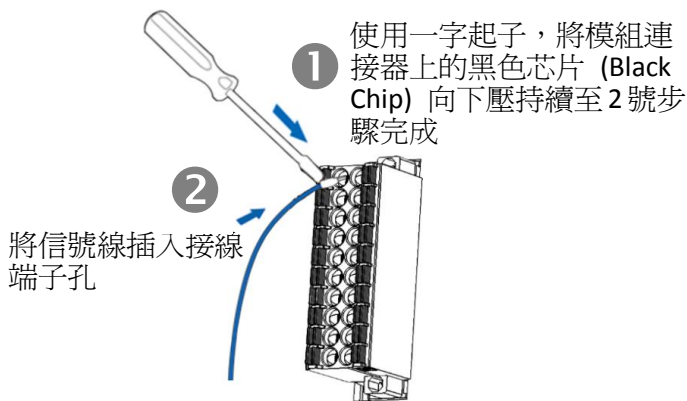


在左側視窗可以找到正確的 ECAT-2000 模組

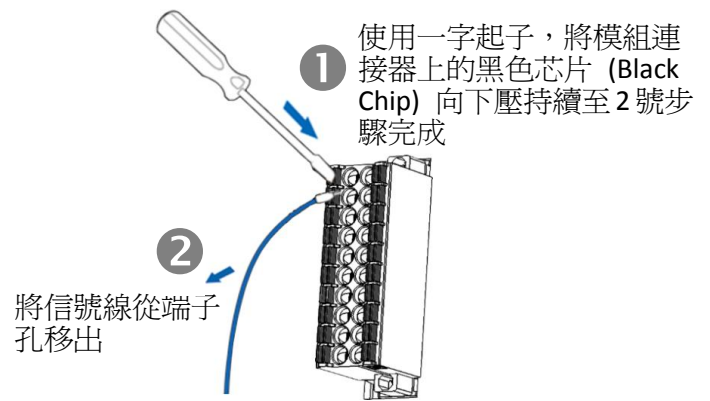
4 連接 I/O 自我測試

接線技巧

接線



移除接線

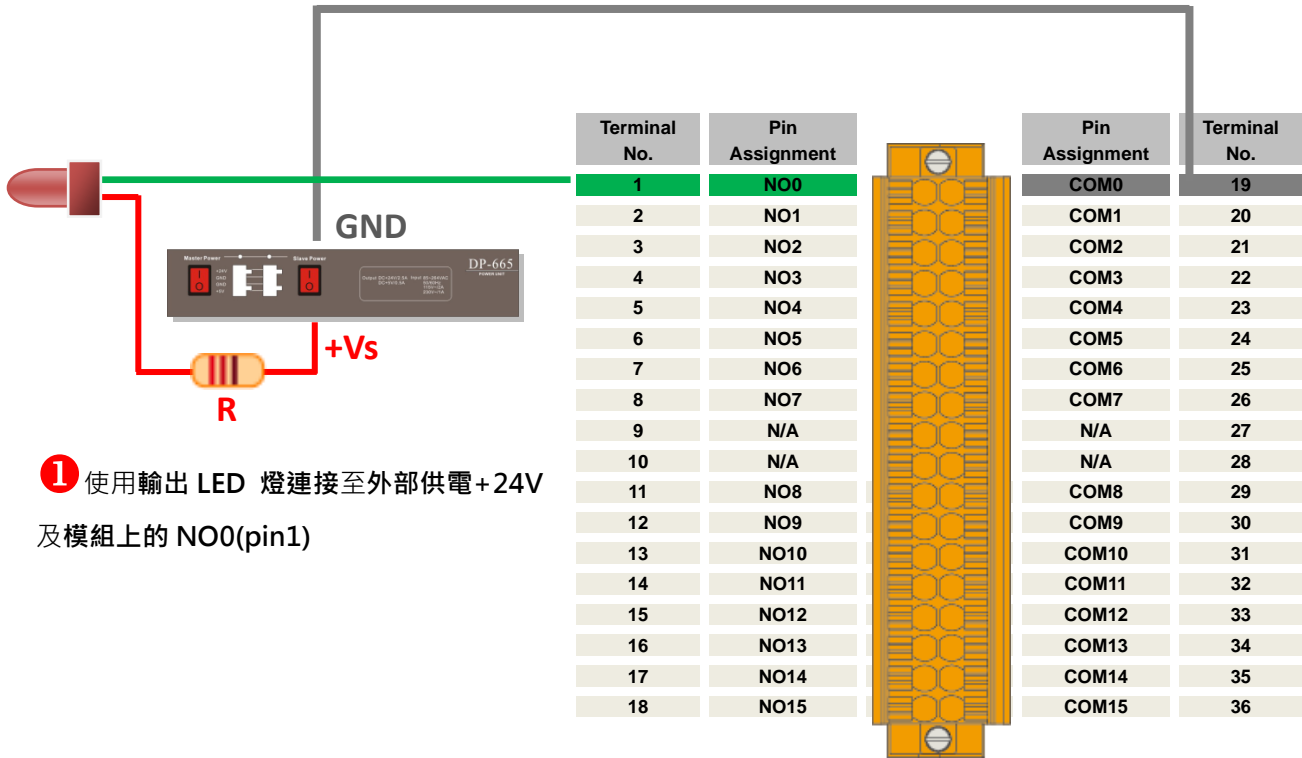


接線圖

Output Type	Readback as 1 (ON State)	Readback as 0 (OFF State)
Relay Output		

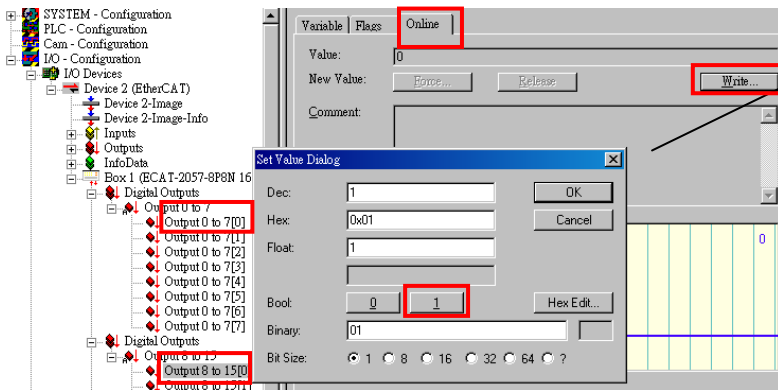
連接 DO 通道 0

2 外部供電 GND 連接至模組的 COM0(Pin19)



1 使用輸出 LED 燈連接至外部供電+24V 及模組上的 NO0(pin1)

驗證 DO 功能



在左側視窗樹狀分支點選 Output 0 to 15 後點選 Output 0 to 15[0]
 在右側視窗點選 Online 切換欄位
 按下 Write 鍵
 在對話盒上按下 1 把 DO0 設為 Logic 1



LED 亮起



參考資訊

產品網頁:

http://www.icpdas.com/root/product/solutions/industrial_communication/fieldbus/ethercat/io_module/ecat-2061_tc.html

相關文件:

ftp://ftp.icpdas.com/pub/cd/fieldbus_cd/ethercat/slave/ecat-2000/

ESI:

http://ftp.icpdas.com/pub/cd/fieldbus_cd/ethercat/slave/ecat-2000/software/

DP-665 產品網頁(選購品):

http://www.icpdas.com/products/Accessories/power_supply/dp-665.htm