



# ECAT-2057-32 快速上手指南

v1.1, 2019 年 9 月

## 1 檢查配件

產品包裝內應包含下列配件

ECAT-2000 系列模組 x 1

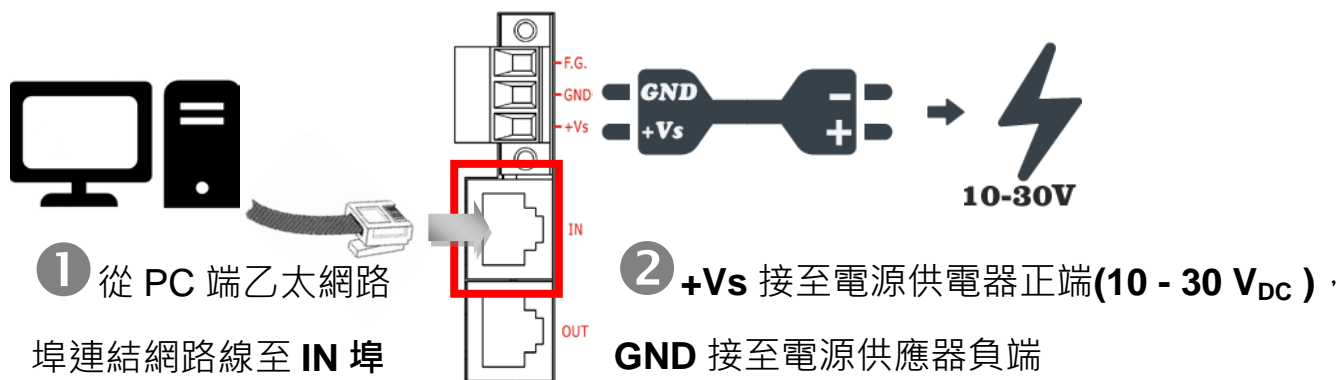


快速上手指南 (本文件) x 1

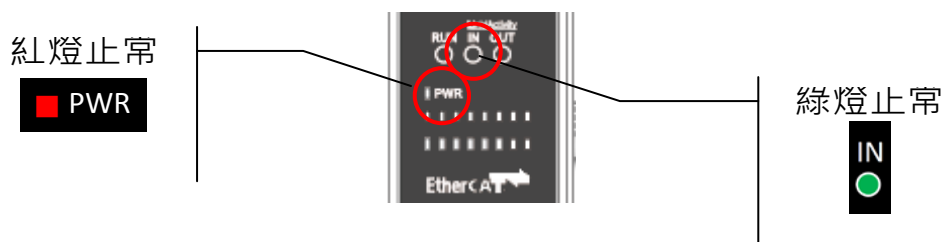


## 2 連接主站及電源

模組上電及加入至 EtherCAT 網路



確認模組上燈號顯示是否正常



# 3 搜尋模組



## ESI 檔案

至官方網站下載最新版本的 ESI 檔案(ICPDAS ECAT-2000.xml)

 [http://ftp.icpdas.com/pub/cd/fieldbus\\_cd/ethercat/slave/ecat-2000/software/](http://ftp.icpdas.com/pub/cd/fieldbus_cd/ethercat/slave/ecat-2000/software/)

## 安裝 ESI 檔案

複製 ICPDAS ECAT-2000.xml 檔案至 EtherCAT Master 工具的資料夾

軟體名稱	預設路徑
Beckhoff EtherCAT Configuration	C:\EtherCAT Configurator\EtherCAT
Beckhoff TwinCAT 3.X	C:\TwinCAT3.x\Config\Io\EtherCAT
Beckhoff TwinCAT 2.X	C:\TwinCAT\Io\EtherCAT

## 使用 EtherCAT Master 軟體(以 Beckhoff TwinCAT 2.X 為例)來操作



開啟模組電源  
開啟 TwinCAT System Manager(Config mode)  
I/O Devices-> 按右鍵-> Scan Devices...



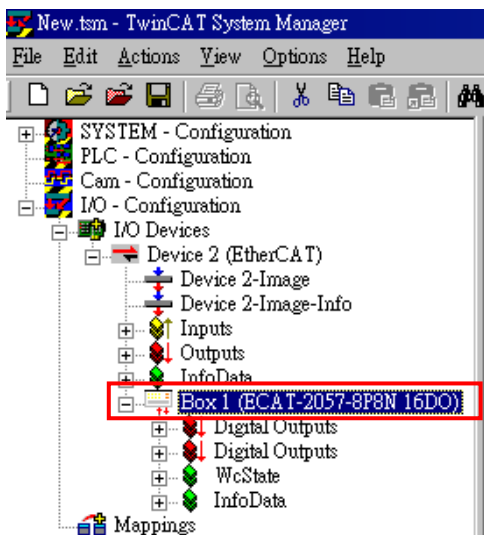
按下 確認 鍵



選擇連接的網路卡並按下 “OK”



接連二個對話框請按下 “是(Y)”

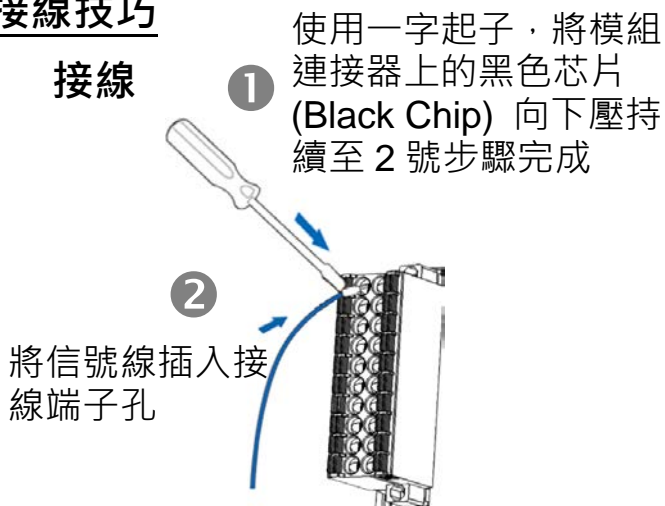


在左側視窗可以找到正確的 **ECAT-2000** 模組

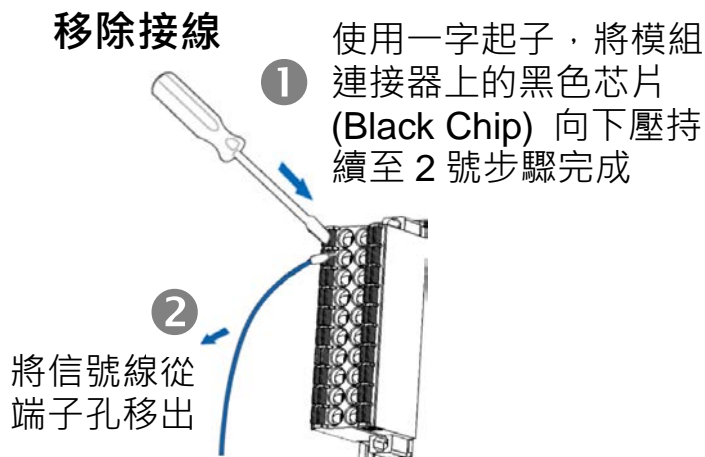
# 4 連接 I/O 自我測試

## 接線技巧

### 接線



### 移除接線



## 接線圖

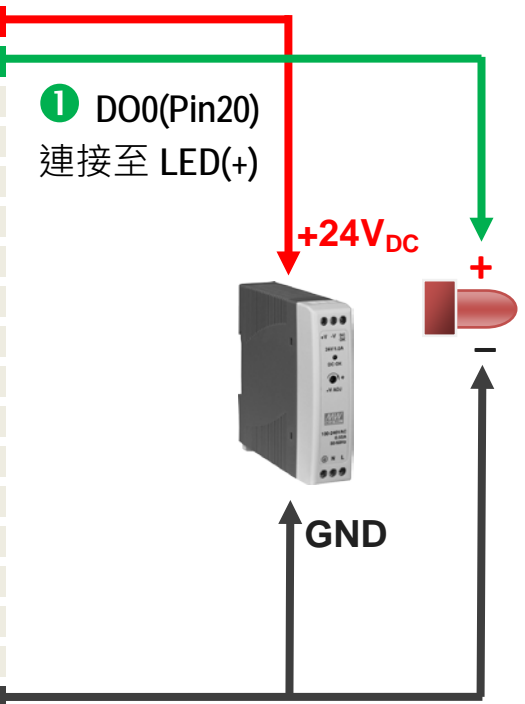
Output Type	Source	
	ON State Readback as 1	OFF State Readback as 0
Drive Relay		
Resistance		

# 連接 DO 通道

Terminal No.	Pin Assignment	Pin Assignment	Terminal No.
Ext.PWR	1	19	Ext.PWR
DO16	2	20	DO0
DO17	3	21	DO1
DO18	4	22	DO2
DO19	5	23	DO3
DO20	6	24	DO4
DO21	7	25	DO5
DO22	8	26	DO6
DO23	9	27	DO7
DO24	10	28	DO8
DO25	11	29	DO9
DO26	12	30	DO10
DO27	13	31	DO11
DO28	14	32	DO12
DO29	15	33	DO13
DO30	16	34	DO14
DO31	17	35	DO15
Ext.GND	18	36	Ext.GND

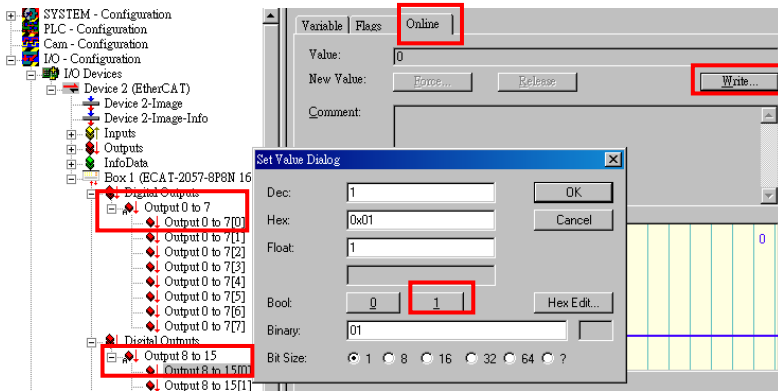
② 外部供電+24V 連接至模組的 EXT.PWR(pin19)

① DO0(Pin20) 連接至 LED(+)

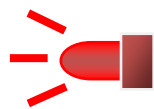


③ 外部供電 GND 連接至模組的 EXT.GND(Pin36)及 LED(+)

## 驗證 DO 功能



在左視窗樹狀分支點選 **Output 0 to 7** 後，點選 **Output 0 to 7[0]**  
 在右視窗點選 **Online** 切換欄位  
 按下 **Write** 鍵  
 在對話盒上按下 **1** 把 DO0 設為 Logic 1



LED 亮起

## 參考資訊

產品網頁:

[http://www.icpdas.com/root/product/solutions/industrial\\_communication/fieldbus/ethercat/io\\_module/ecat-2057-32.html](http://www.icpdas.com/root/product/solutions/industrial_communication/fieldbus/ethercat/io_module/ecat-2057-32.html)

相關文件:

[ftp://ftp.icpdas.com/pub/cd/fieldbus\\_cd/ethercat/slave/ecat-2000/](ftp://ftp.icpdas.com/pub/cd/fieldbus_cd/ethercat/slave/ecat-2000/)

ESI:

[http://ftp.icpdas.com/pub/cd/fieldbus\\_cd/ethercat/slave/ecat-2000/software/](http://ftp.icpdas.com/pub/cd/fieldbus_cd/ethercat/slave/ecat-2000/software/)

MDR-20-24 產品網頁(選購品):

[http://www.icpdas.com/products/Accessories/power\\_supply/power\\_list.htm](http://www.icpdas.com/products/Accessories/power_supply/power_list.htm)