

# 快速入門指南

## for ECAT-2052-NPN

繁體中文 / 2016 年 7 月 / 版本 1.0

# 1 檢查配件

產品包裝內應包含下列配件

ECAT-2000 系列模組 x 1

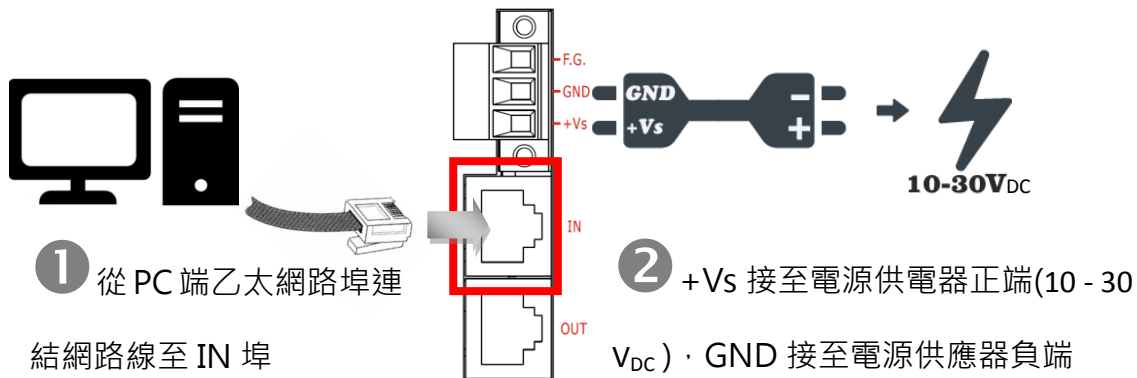


快速入門指南 (本文件) x 1

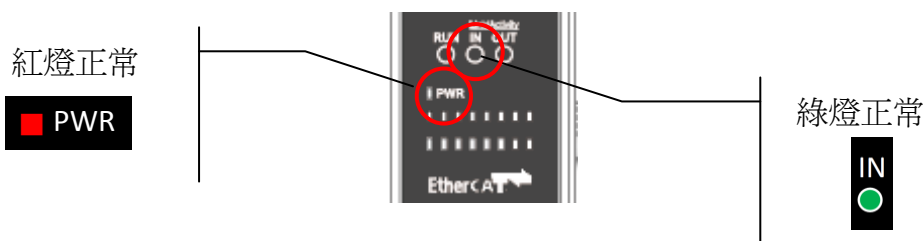


# 2 連接主站及電源

模組上電及加入至 EtherCAT 網路



確認模組上燈號顯示是否正常



# 3 搜尋模組



## ESI 檔案

至官方網站下載最新版本的 ESI 檔案(ICPDAS ECAT-2000.xml)

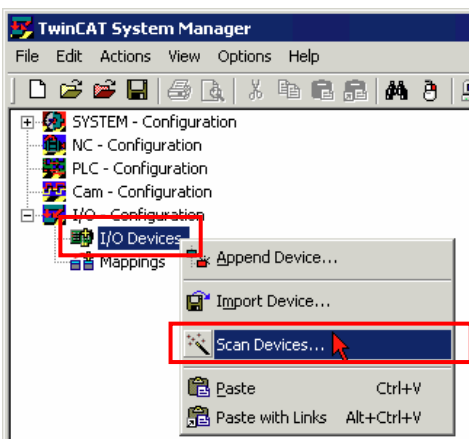
 [http://ftp.icpdas.com/pub/cd/fieldbus\\_cd/ethercat/slave/ecat-2000/software/](http://ftp.icpdas.com/pub/cd/fieldbus_cd/ethercat/slave/ecat-2000/software/)

## 安裝 ESI 檔案

複製 ICPDAS ECAT-2000.xml 檔案至 EtherCAT Master 工具的資料夾

| 軟體名稱                            | 預設路徑                              |
|---------------------------------|-----------------------------------|
| Beckhoff EtherCAT Configuration | C:\EtherCAT Configurator\EtherCAT |
| Beckhoff TwinCAT 3.X            | C:\TwinCAT\3.x\Config\lo\EtherCAT |
| Beckhoff TwinCAT 2.X            | C:\TwinCAT\lo\EtherCAT            |

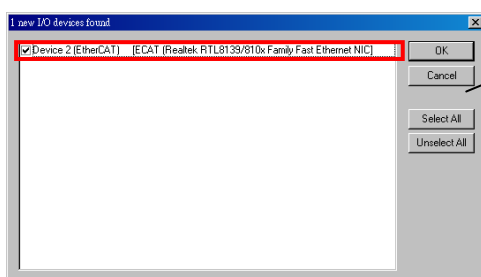
## 使用 EtherCAT Master 軟體(以 Beckhoff TwinCAT 2.X 為例)來操作



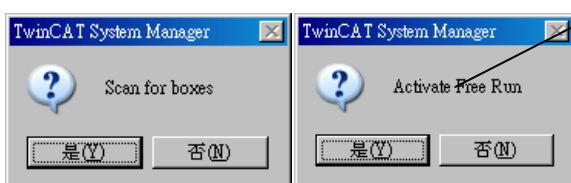
開啟模組電源  
開啟 TwinCAT System Manager(Config mode)  
I/O Devices-> 按右鍵-> Scan Devices...



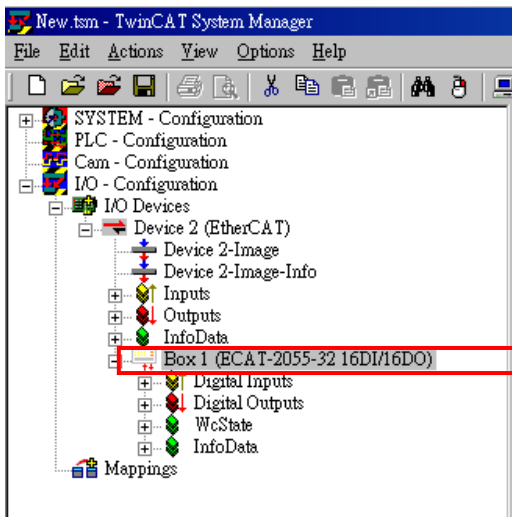
按下確認鍵



選擇連接的網路卡並按下"OK"



接連二個對話框請按下"是(Y)"

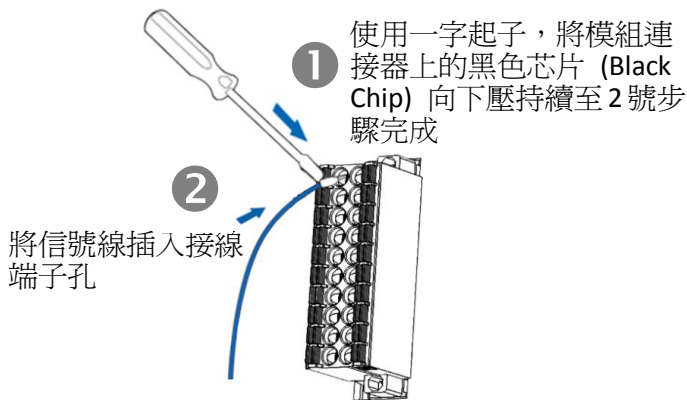


在左側視窗可以找到正確的 ECAT-2000 模組

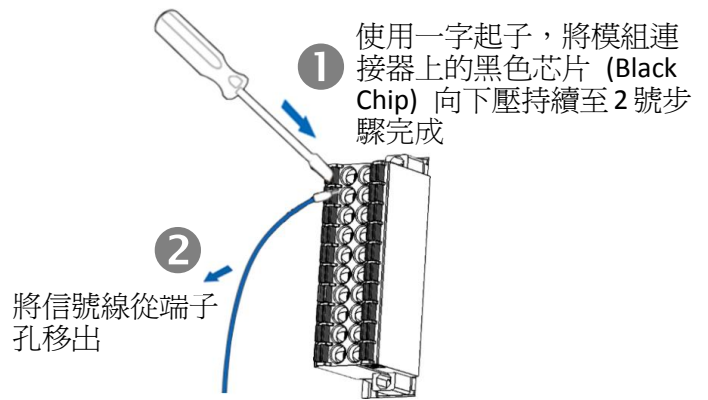
# 4 連接 I/O 自我測試

## 接線技巧

### 接線



### 移除接線



## 接線圖

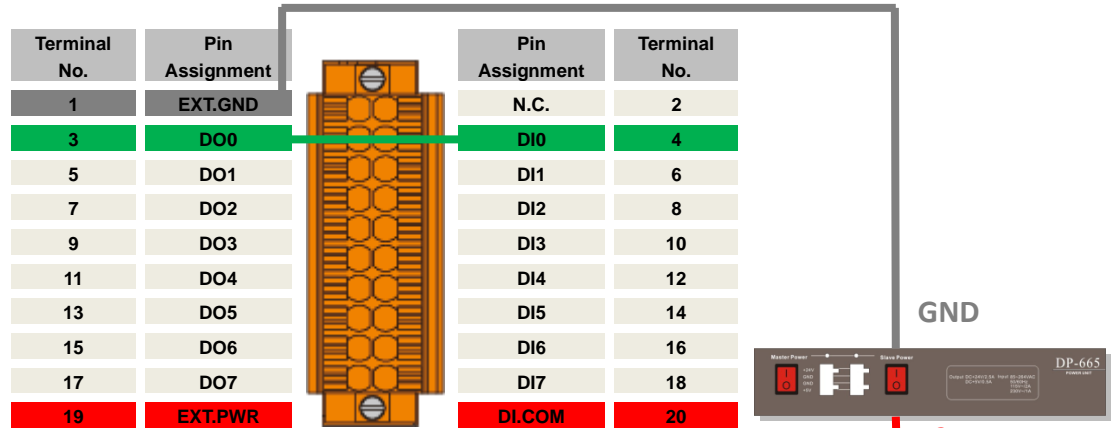
| Digital Input/Counter | Readback as 1 (+10 ~ +50 VDC) | Readback as 0 (Open or < 4VDC) |
|-----------------------|-------------------------------|--------------------------------|
| Sink                  |                               |                                |
| Source                |                               |                                |

| Output Type     | Readback as 1 (ON State) | Readback as 0 (OFF State) |
|-----------------|--------------------------|---------------------------|
| Driver Relay    |                          |                           |
| Resistance Load |                          |                           |

連接 DO 通道 0 與 DI 通道 0

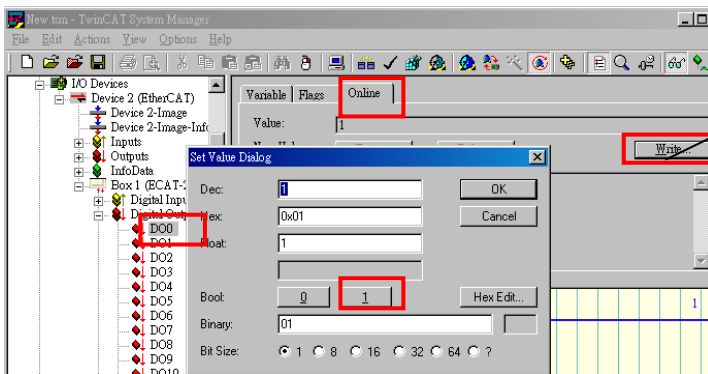
3 外部供電 GND 連接至模組上的 EXT.GND(Pin1)

1 DO0(Pin3)連接至 DI0 (Pin4)

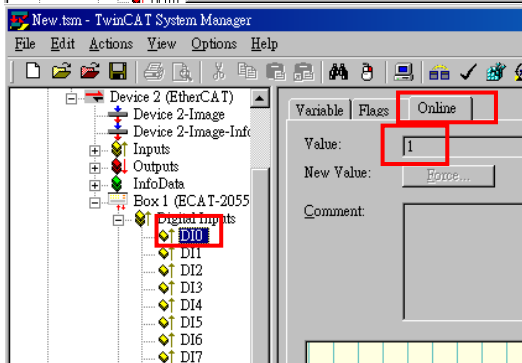


2 外部供電+24V 連接至模組上的 DI.COM(Pin20)及 EXT.PWR (Pin19)

驗證 DI 及 DO 功能



在左側視窗樹狀分支點選 DO0  
在右側視窗點選 Online 切換欄位  
按下 Write 鍵  
在對話盒上按下 1 把 DO0 設為 Logic 1



在左側視窗樹狀分支點選 DI0  
在右側視窗點選 Online 切換欄位  
檢查 Value 值是否為 1



## 參考資訊

產品網頁:

[http://www.icpdas.com/root/product/solutions/industrial\\_communication/fieldbus/ethercat/io\\_module/ecat-2052-npn\\_tc.html](http://www.icpdas.com/root/product/solutions/industrial_communication/fieldbus/ethercat/io_module/ecat-2052-npn_tc.html)

相關文件:

[ftp://ftp.icpdas.com/pub/cd/fieldbus\\_cd/ethercat/slave/ecat-2000/](ftp://ftp.icpdas.com/pub/cd/fieldbus_cd/ethercat/slave/ecat-2000/)

ESI:

[http://ftp.icpdas.com/pub/cd/fieldbus\\_cd/ethercat/slave/ecat-2000/software/](http://ftp.icpdas.com/pub/cd/fieldbus_cd/ethercat/slave/ecat-2000/software/)

DP-665 產品網頁(選購品):

[http://www.icpdas.com/products/Accessories/power\\_supply/dp-665.htm](http://www.icpdas.com/products/Accessories/power_supply/dp-665.htm)