

快速入門指南

for ECAT-2051

繁體中文 / 2016 年 7 月 / 版本 1.0

1 檢查配件

產品包裝內應包含下列配件

ECAT-2000 系列模組 x 1

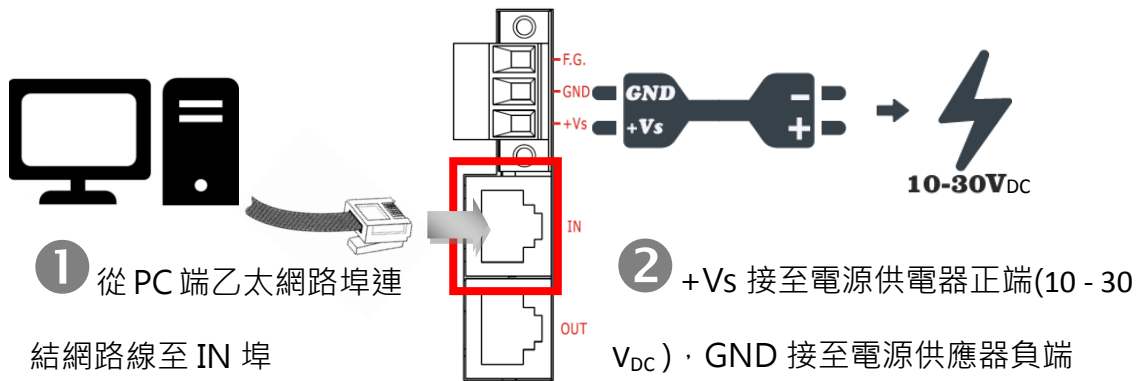


快速入門指南 (本文件) x 1

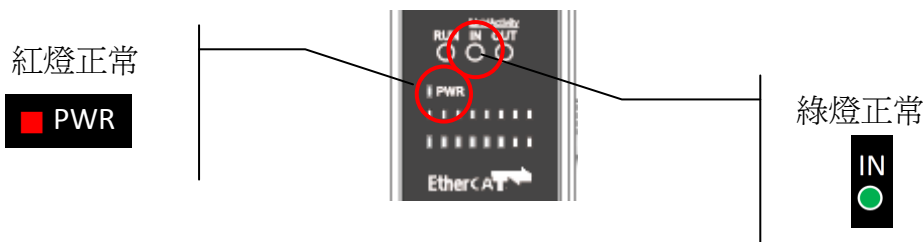


2 連接主站及電源

模組上電及加入至 EtherCAT 網路



確認模組上燈號顯示是否正常



3 搜尋模組

ESI 檔案

至官方網站下載最新版本的 ESI 檔案(ICPDAS ECAT-2000.xml)

 http://ftp.icpdas.com/pub/cd/fieldbus_cd/ethercat/slave/ecat-2000/software/

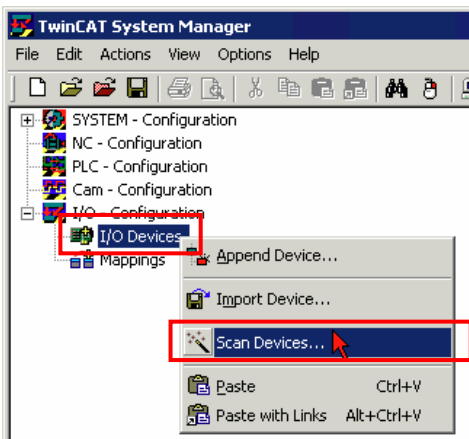


安裝 ESI 檔案

複製 ICPDAS ECAT-2000.xml 檔案至 EtherCAT Master 工具的資料夾

軟體名稱	預設路徑
Beckhoff EtherCAT Configuration	C:\EtherCAT Configurator\EtherCAT
Beckhoff TwinCAT 3.X	C:\TwinCAT\3.x\Config\lo\EtherCAT
Beckhoff TwinCAT 2.X	C:\TwinCAT\lo\EtherCAT

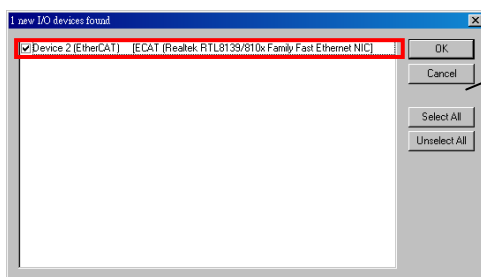
使用 EtherCAT Master 軟體(以 Beckhoff TwinCAT 2.X 為例)來操作



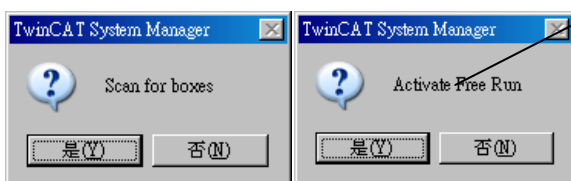
開啟模組電源
開啟 TwinCAT System Manager(Config mode)
I/O Devices-> 按右鍵-> Scan Devices...



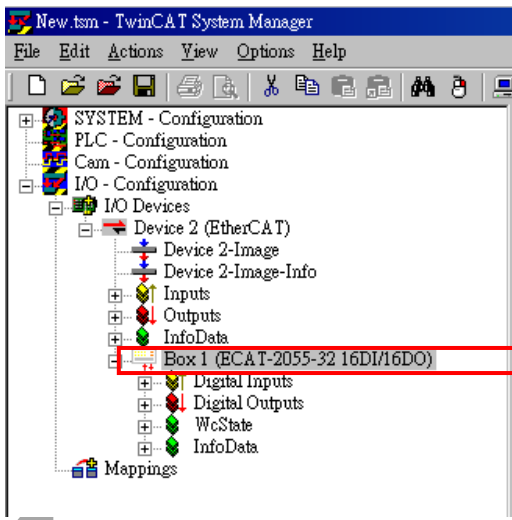
按下確認鍵



選擇連接的網路卡並按下"OK"



接連二個對話框請按下"是(Y)"

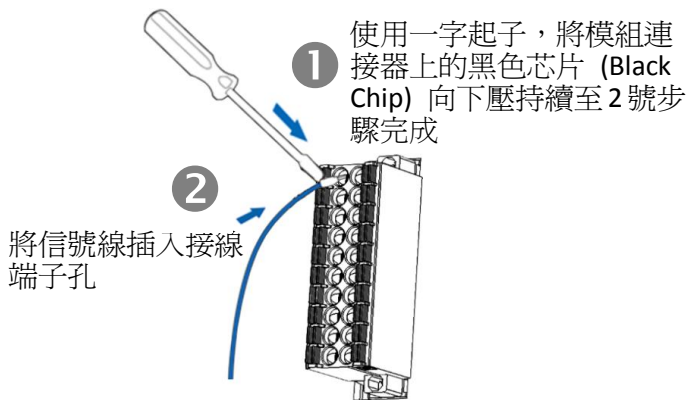


在左側視窗可以找到正確的 ECAT-2000 模組

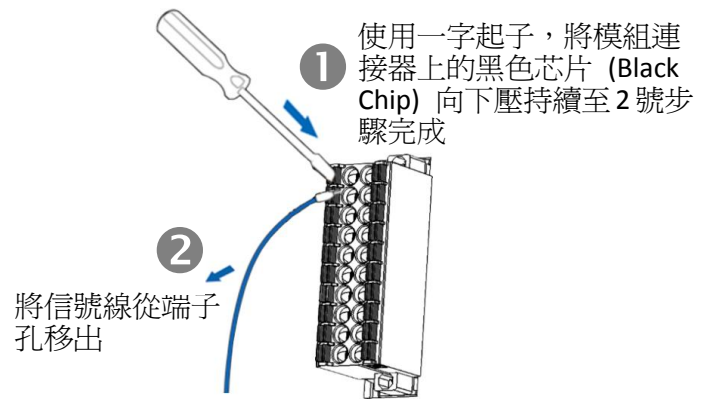
4 連接 I/O 自我測試

接線技巧

接線



移除接線




接線圖

Digital Input/Counter	Readback as 1 (+10 ~ +50 VDC)	Readback as 0 (Open or < 4VDC)
Sink		
Source		
Digital Input/Counter	Readback as 1 (Close to GND)	Readback as 0 (Open)
Dry		

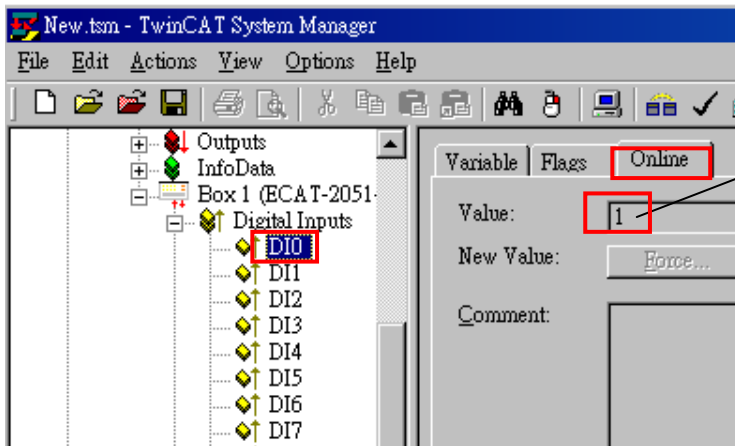
連接 DI 通道 0

DI0(Pin3)連接至 GND(Pin1)

Terminal No.	Pin Assignment	Pin Assignment	Terminal No.
1	GND	GND	2
3	DI0	DI8	4
5	DI1	DI9	6
7	DI2	DI10	8
9	DI3	DI11	10
11	DI4	DI12	12
13	DI5	DI13	14
15	DI6	DI14	16
17	DI7	DI15	18
19	DI.COM	DI.COM	20



驗證 DI 功能



在左側視窗樹狀分支點選 DI0
在右側視窗點選 Online 切換欄位
檢查 Value 值是否為 1



參考資訊

產品網頁:

http://www.icpdas.com/root/product/solutions/industrial_communication/fieldbus/ethercat/io_module/ecat-2051_tc.html

相關文件:

ftp://ftp.icpdas.com/pub/cd/fieldbus_cd/ethercat/slave/ecat-2000/

ESI:

http://ftp.icpdas.com/pub/cd/fieldbus_cd/ethercat/slave/ecat-2000/software/

DP-665 產品網頁(選購品):

http://www.icpdas.com/products/Accessories/power_supply/dp-665.htm