

快速入門指南

for ECAT-2050

繁體中文 / 2016 年 11 月 / 版本 1.0

1 檢查配件

產品包裝內應包含下列配件

ECAT-2000 系列模組 x 1

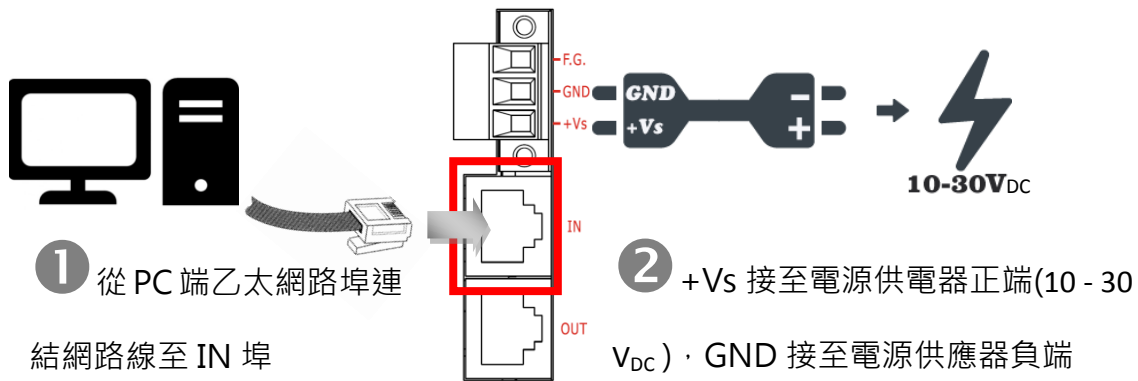


快速入門指南 (本文件) x 1

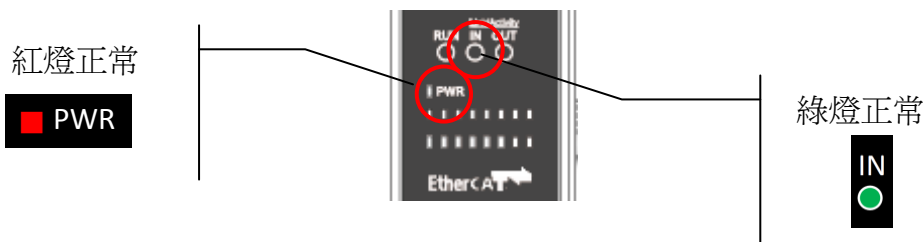


2 連接主站及電源

模組上電及加入至 EtherCAT 網路



確認模組上燈號顯示是否正常



3 搜尋模組



ESI 檔案

至官方網站下載最新版本的 ESI 檔案(ICPDAS ECAT-2050.xml)

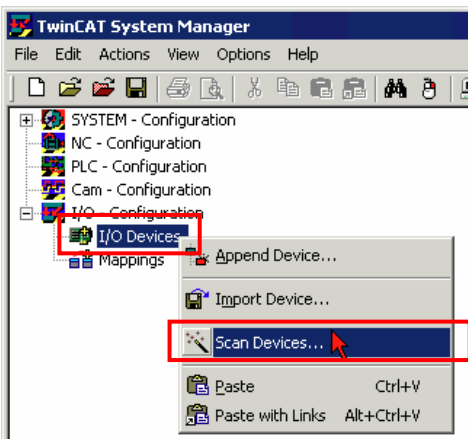
 http://ftp.icpdas.com/pub/cd/fieldbus_cd/ethercat/slave/ecat-2000/software/

安裝 ESI 檔案

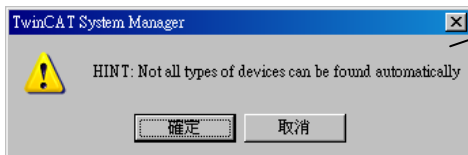
複製 ICPDAS ECAT-2000.xml 檔案至 EtherCAT Master 工具的資料夾

軟體名稱	預設路徑
Beckhoff EtherCAT Configuration	C:\EtherCAT Configurator\EtherCAT
Beckhoff TwinCAT 3.X	C:\TwinCAT\3.x\Config\lo\EtherCAT
Beckhoff TwinCAT 2.X	C:\TwinCAT\lo\EtherCAT

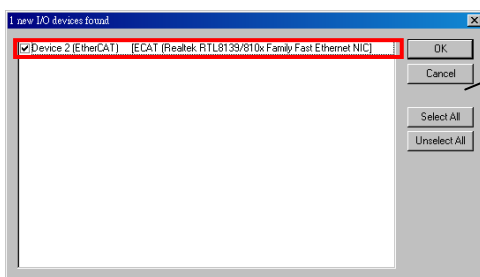
使用 EtherCAT Master 軟體(以 Beckhoff TwinCAT 2.X 為例)來操作



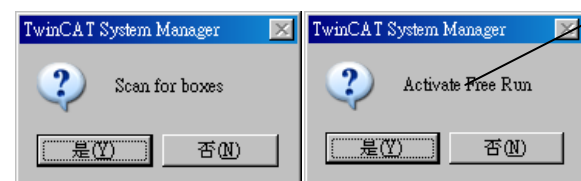
開啟模組電源
開啟 TwinCAT System Manager(Config mode)
I/O Devices-> 按右鍵-> Scan Devices...



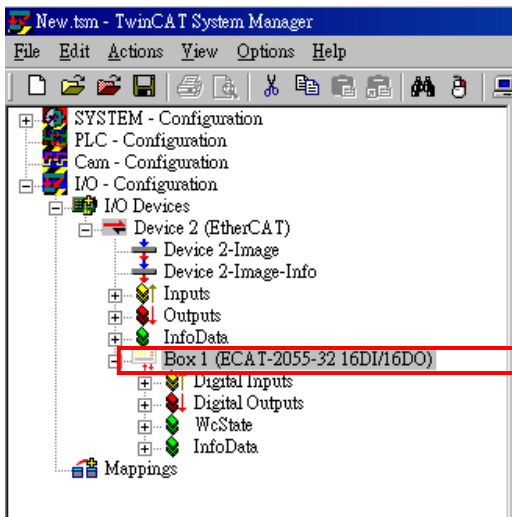
按下確認鍵



選擇連接的網路卡並按下“OK”



接連二個對話框請按下“是(Y)”

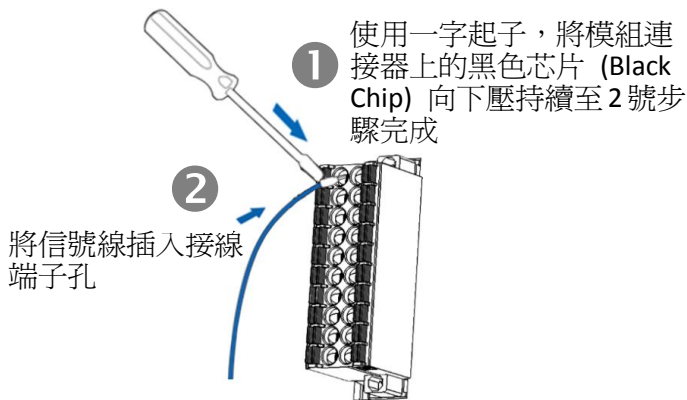


在左側視窗可以找到正確的 ECAT-2000 模組

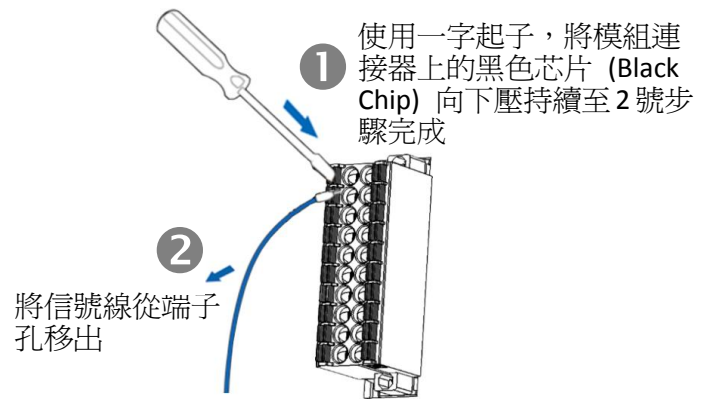
4 連接 I/O 自我測試

接線技巧

接線

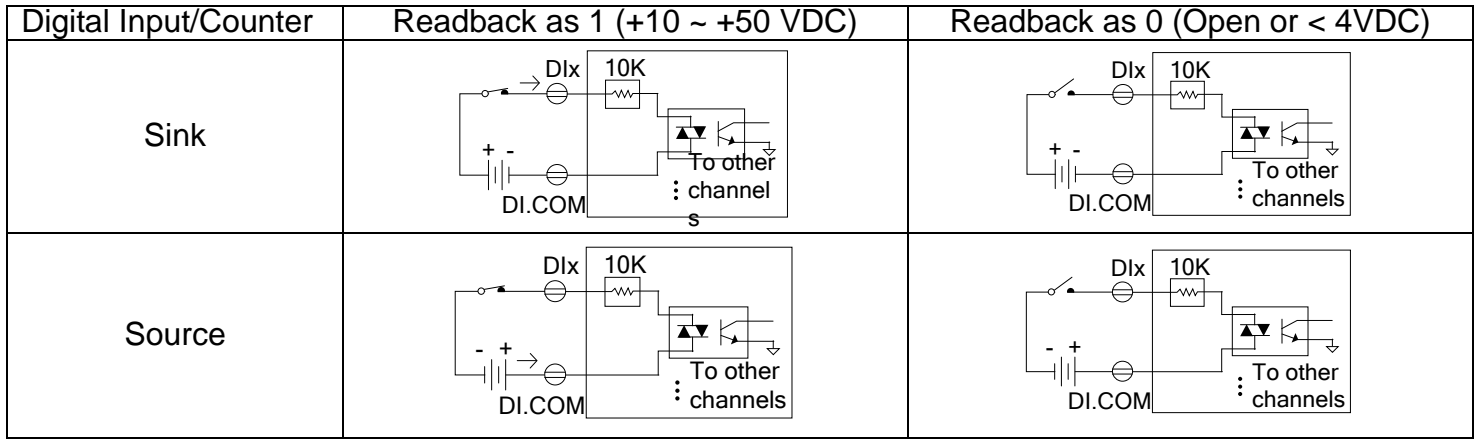


移除接線



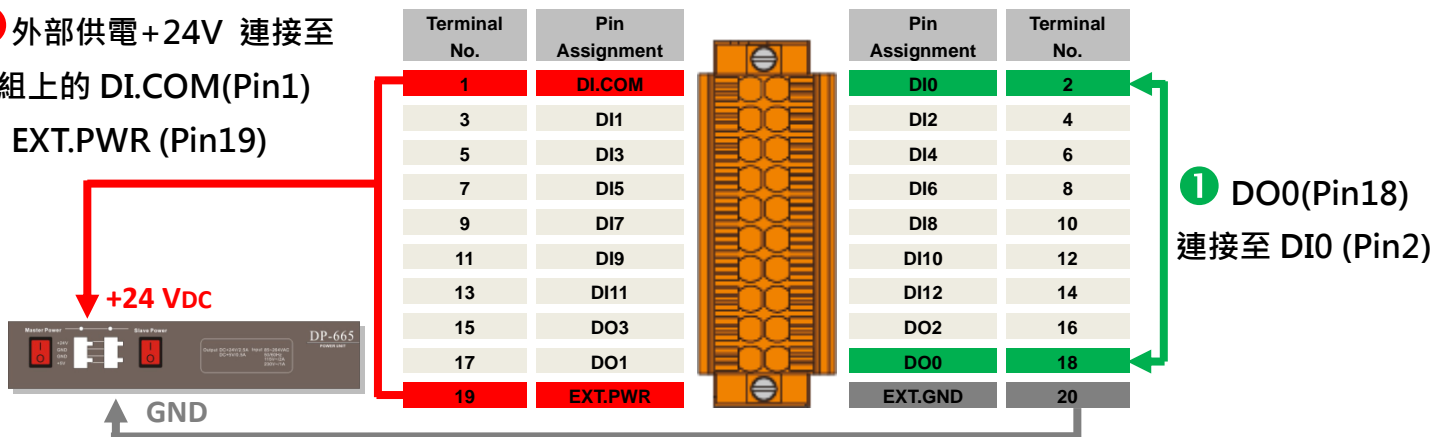
接線圖及 Jumper 設定

	Open Collector (Sink) (預設設定)		Open Emitter (Source)	
Jumper Selectable	JP2 ~ JP5		JP2 ~ JP5	
Output Type	Readback as 1 (ON State)	Readback as 0 (OFF State)	Readback as 1 (ON State)	Readback as 0 (OFF State)
Drive Relay				
Resistance Load				



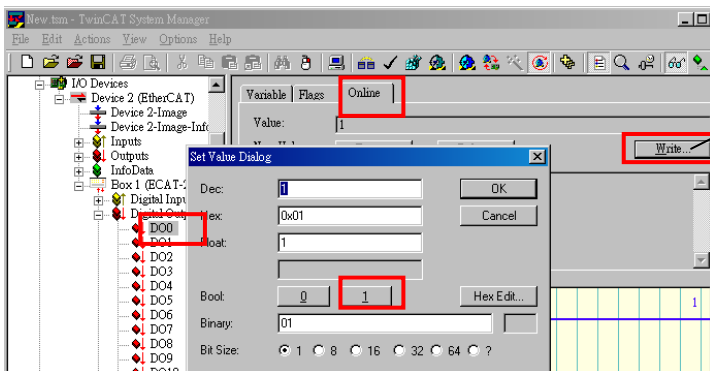
連接 DO 通道 0 與 DI 通道 0

② 外部供電 +24V 連接至
模組上的 DI.COM(Pin1)
及 EXT.PWR (Pin19)

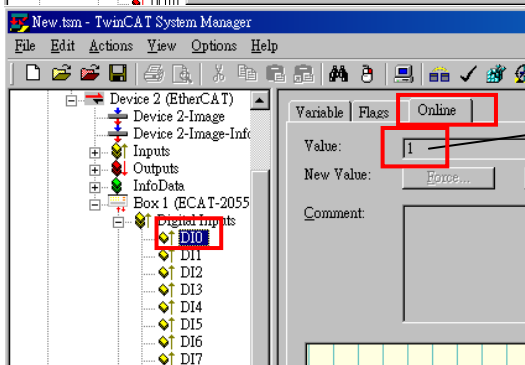


驗證 DI 及 DO 功能

③ 外部供電 GND 連接至模組上的 EXT.GND(Pin20)



在左側視窗樹狀分支點選 DO0
在右側視窗點選 Online 切換欄位
按下 Write 鍵
在對話盒上按下 1 把 DO0 設為 Logic 1



在左側視窗樹狀分支點選 DI0
在右側視窗點選 Online 切換欄位
檢查 Value 值是否為 1



參考資訊

產品網頁/相關文件:

http://www.icpdas.com/root/product/solutions/industrial_communication/fieldbus/ethercat/io_module/ecat-2050_tc.html
ftp://ftp.icpdas.com/pub/cd/fieldbus_cd/ethercat/slave/ecat-2000/