



ECAT-2045-32 快速上手指南

v1.2, 2019 年 09 月

1 檢查配件

產品包裝內應包含下列配件

ECAT-2000 系列模組 x 1

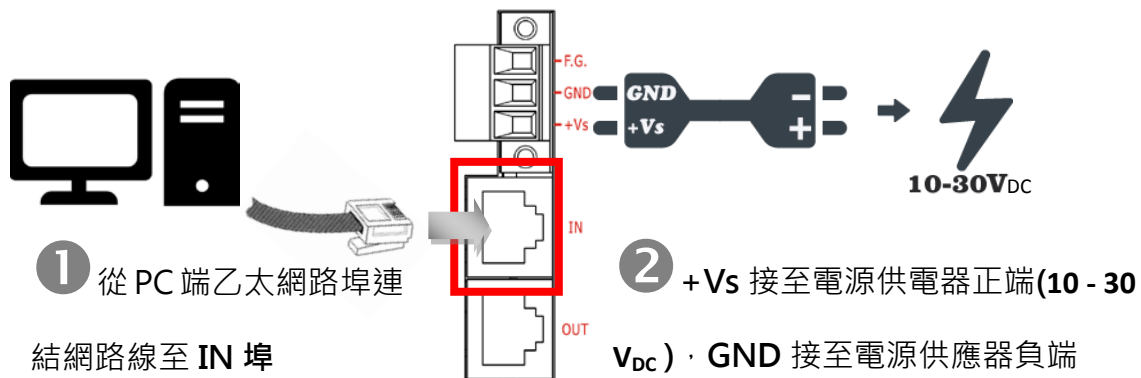


快速上手指南 (本文件) x 1

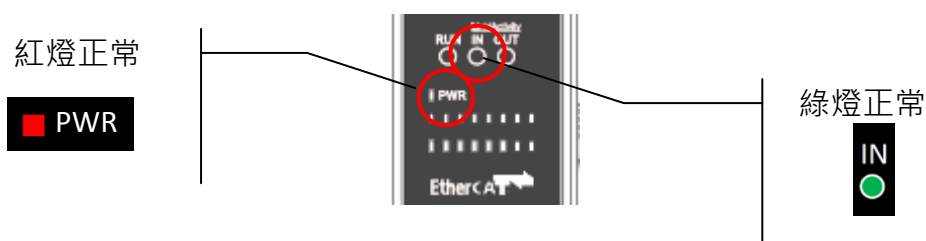


2 連接主站及電源

模組上電及加入至 EtherCAT 網路



確認模組上燈號顯示是否正常



3 搜尋模組



ESI 檔案

至官方網站下載最新版本的 **ESI 檔案(ICPDAS ECAT-2000.xml)**

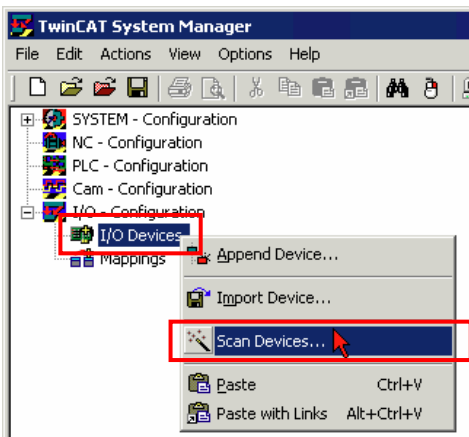
 http://ftp.icpdas.com/pub/cd/fieldbus_cd/ethercat/slave/ecat-2000/software/

安裝 ESI 檔案

複製 **ICPDAS ECAT-2000.xml** 檔案至 EtherCAT Master 工具的資料夾

軟體名稱	預設路徑
Beckhoff EtherCAT Configuration	C:\EtherCAT Configurator\EtherCAT
Beckhoff TwinCAT 3.X	C:\TwinCAT\3.x\Config\lo\EtherCAT
Beckhoff TwinCAT 2.X	C:\TwinCAT\lo\EtherCAT

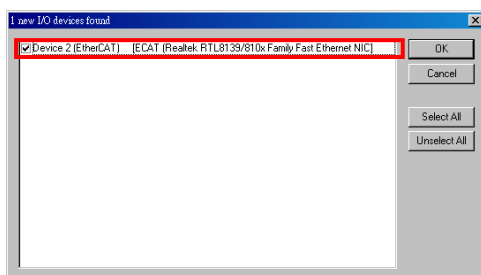
使用 EtherCAT Master 軟體(以 Beckhoff TwinCAT 2.X 為例)來操作



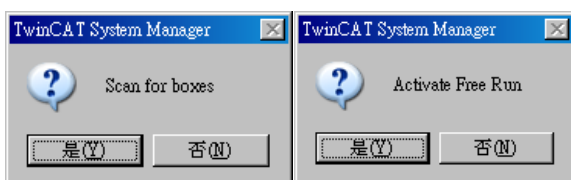
開啟模組電源
開啟 TwinCAT System Manager(Config mode)
I/O Devices-> 按右鍵-> Scan Devices...



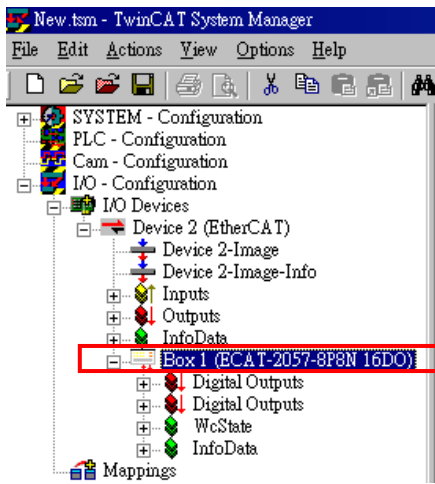
按下 **確認** 鍵



選擇連接的網路卡並按下 **“OK”**



接連二個對話框請按下 **“是(Y)”**

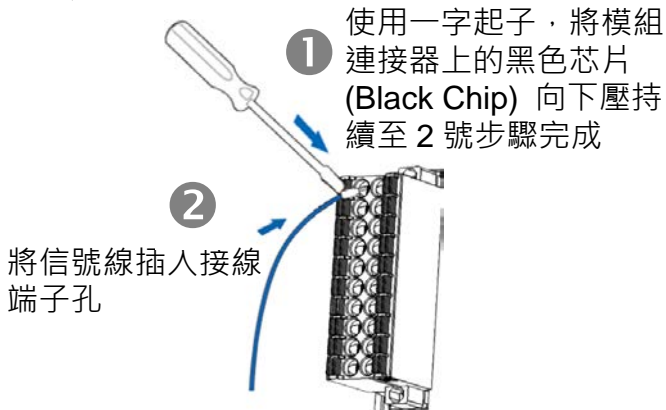


在左側視窗可以找到正確的 **ECAT-2000** 模組

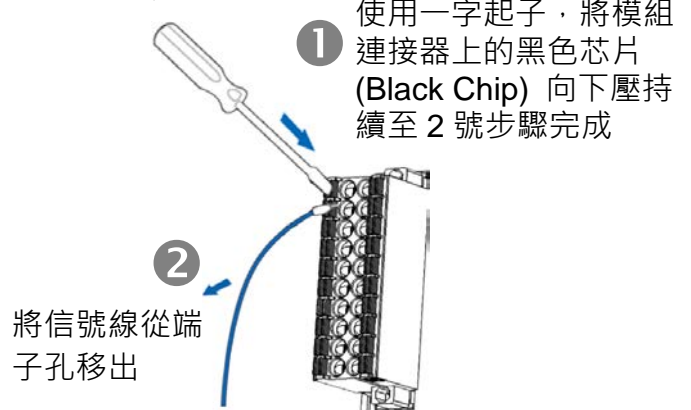
4 連接 I/O 自我測試

接線技巧

接線



移除接線



接線圖

Output Type	Sink	
	ON State Readback as 1	OFF State Readback as 0
Drive Relay		
Resistance		

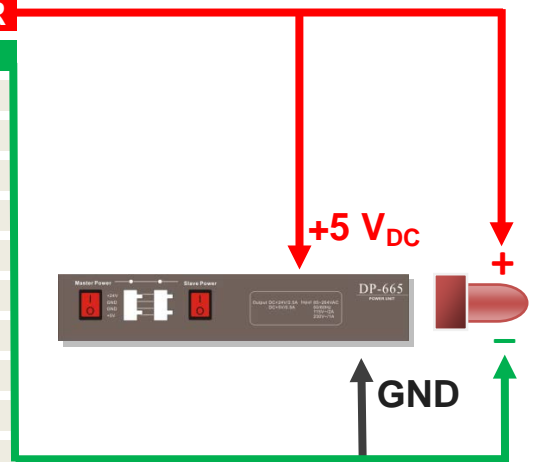
連接 DO 通道

Terminal No.	Pin Assignment
Ext.PWR	1
DO16	2
DO17	3
DO18	4
DO19	5
DO20	6
DO21	7
DO22	8
DO23	9
DO24	10
DO25	11
DO26	12
DO27	13
DO28	14
DO29	15
DO30	16
DO31	17
Ext.GND	18



Pin Assignment	Terminal No.
19	Ext.PWR
20	DO0
21	DO1
22	DO2
23	DO3
24	DO4
25	DO5
26	DO6
27	DO7
28	DO8
29	DO9
30	DO10
31	DO11
32	DO12
33	DO13
34	DO14
35	DO15
36	Ext.GND

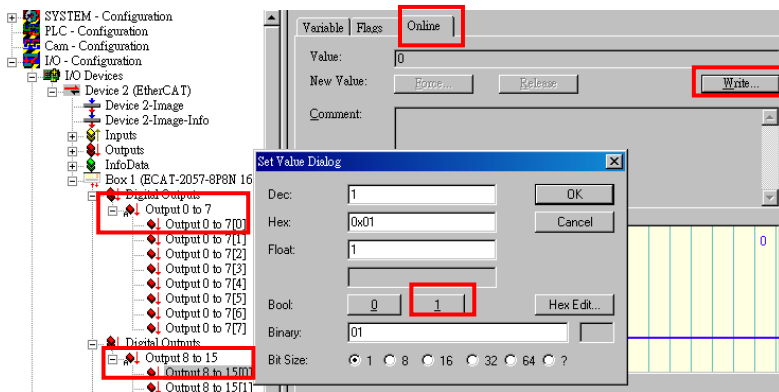
2 外部供電+5V 連接至 LED(+) 及 模組的 EXT.PWR(pin19)



1 DO0(Pin20) 連接 至 LED(-)

3 外部供電 GND 連接至模組的 EXT.GND(Pin36)

驗證 DO 功能



在左視窗樹狀分支點選 **Output 0 to 7** 後

· 點選 **Output 0 to 7[0]**

在右視窗點選 **Online** 切換欄位

按下 **Write** 鍵

在對話盒上按下 **1** 把 DO0 設為 Logic 1



LED 亮起



參考資訊

產品網頁:

http://www.icpdas.com/root/product/solutions/industrial_communication/fieldbus/ethercat/io_module/ecat-2045-32_tc.html

相關文件:

ftp://ftp.icpdas.com/pub/cd/fieldbus_cd/ethercat/slave/ecat-2000/

ESI:

http://ftp.icpdas.com/pub/cd/fieldbus_cd/ethercat/slave/ecat-2000/software/

DP-665 產品網頁(選購品):

http://www.icpdas.com/products/Accessories/power_supply/dp-665.htm