

# 快速入門指南

## for ECAT-2024/2028

繁體中文 / 2017年5月 / 版本 1.0

# 1 檢查配件

產品包裝內應包含下列配件

ECAT-2000 系列模組 x 1

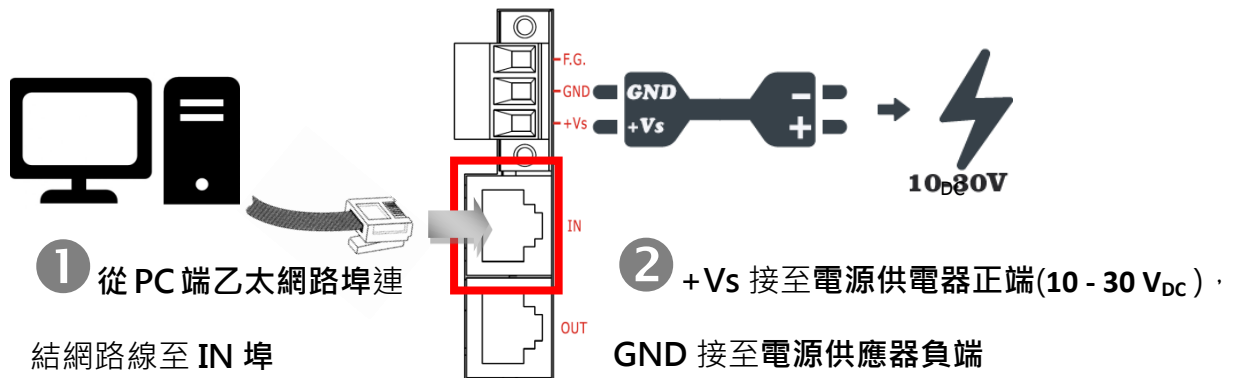


快速入門指南 (本文件) x 1



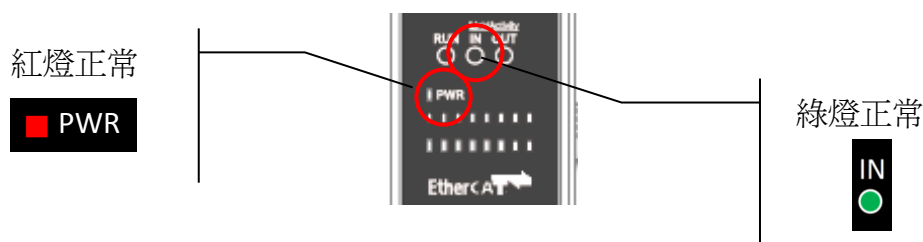
# 2 連接主站及電源

模組上電及加入至 EtherCAT 網路



**⚠ 注意:** 建議使用獨立網卡，請勿連接至外部網路上以免造成網路風暴。

確認模組上燈號顯示是否正常



# 3 搜尋模組



## ESI 檔案

至官方網站下載最新版本的 ESI 檔案(ICPDAS ECAT-2000\_AO.xml)

 [http://ftp.icpdas.com/pub/cd/fieldbus\\_cd/ethercat/slave/ecat-2000/software/](http://ftp.icpdas.com/pub/cd/fieldbus_cd/ethercat/slave/ecat-2000/software/)

## 安裝 ESI 檔案

複製 ICPDAS ECAT-2000\_AO.xml 檔案至 EtherCAT Master 工具的資料夾

軟體名稱	預設路徑
Beckhoff EtherCAT Configuration	C:\EtherCAT Configurator\EtherCAT
Beckhoff TwinCAT 3.X	C:\TwinCAT\3.x\Config\lo\EtherCAT
Beckhoff TwinCAT 2.X	C:\TwinCAT\lo\EtherCAT

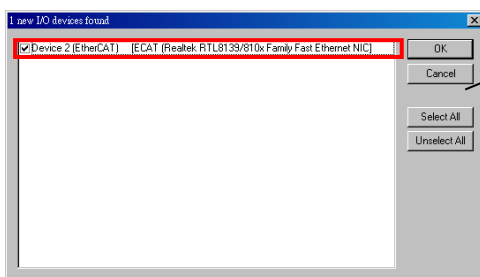
使用 EtherCAT Master 軟體(以 Beckhoff TwinCAT 2.X 為例)來操作



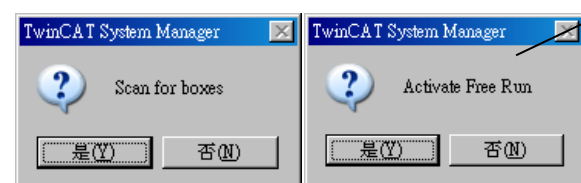
開啟模組電源  
開啟 TwinCAT System Manager(Config mode)  
I/O Devices -> 按右鍵 -> Scan Devices...



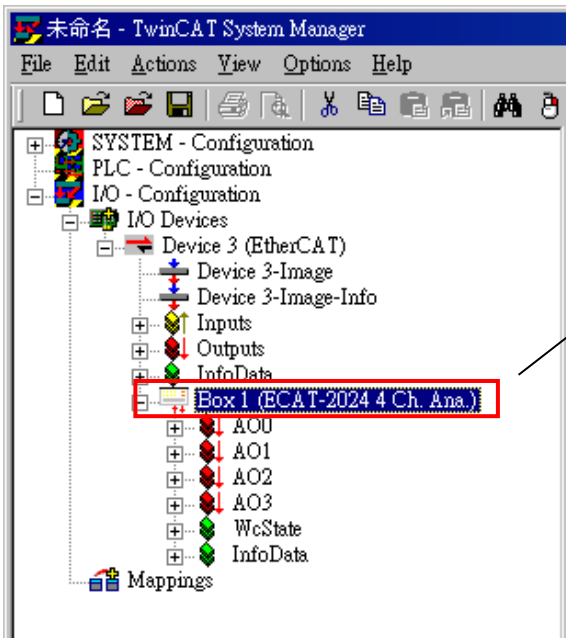
按下“確認”鍵



選擇連接的網路卡並按下“OK”



接連二個對話框請按下“是(Y)”

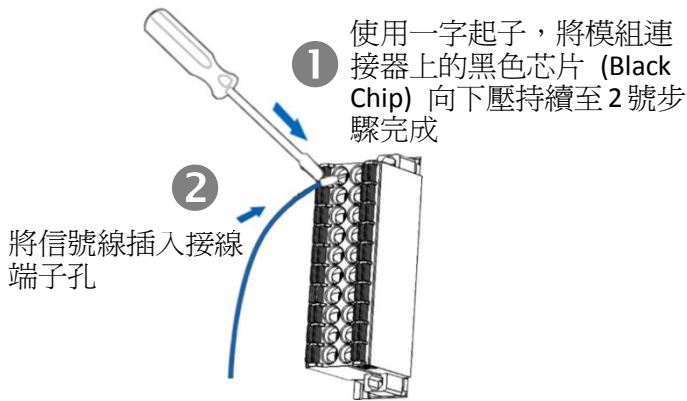


在左側視窗可以找到正確的 ECAT-2000 模組

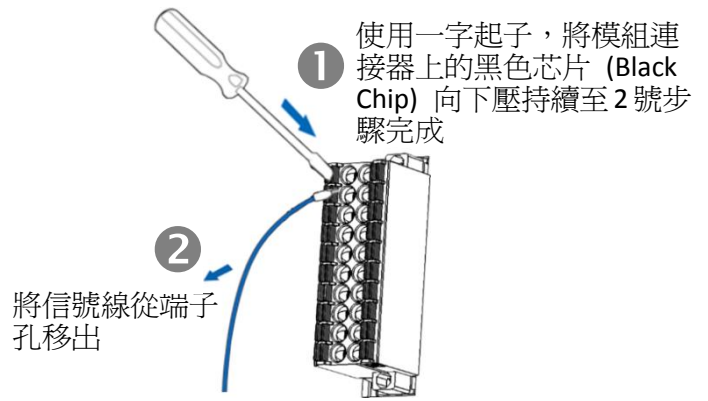
# 4 連接 I/O 自我測試

## 接線技巧

### 接線



### 移除接線



## 接線圖

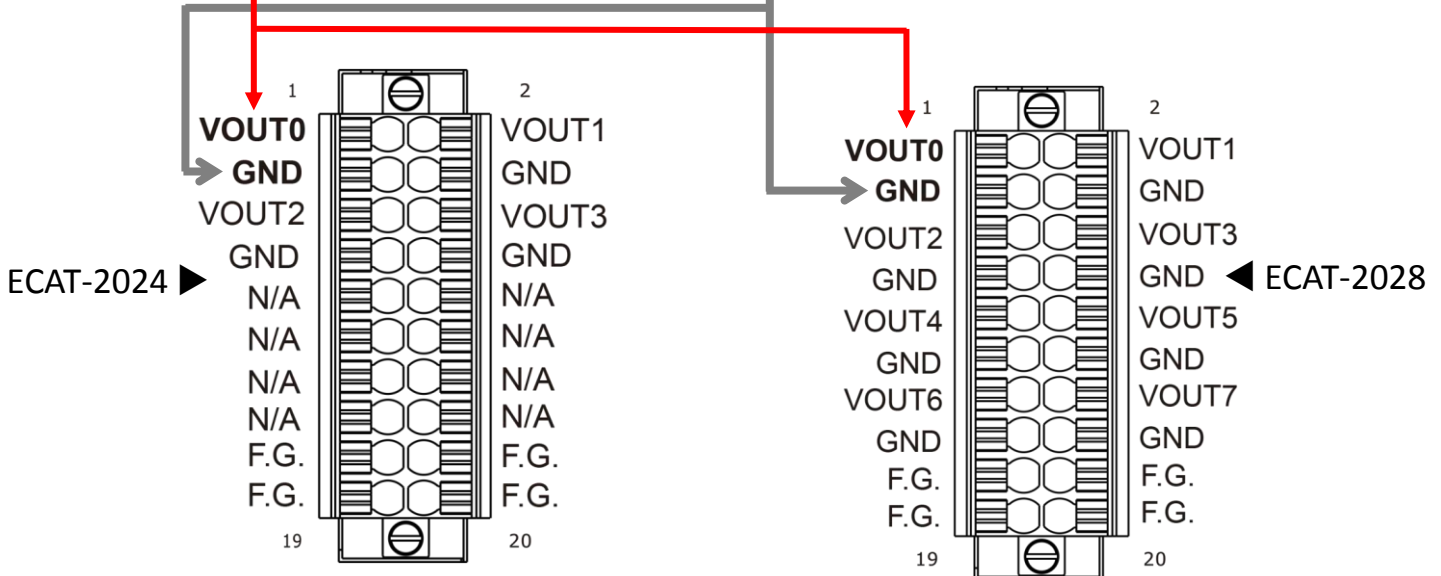
模組	Voltage Output
ECAT-2024 ECAT-2028	

## 連接 AO 通道 0

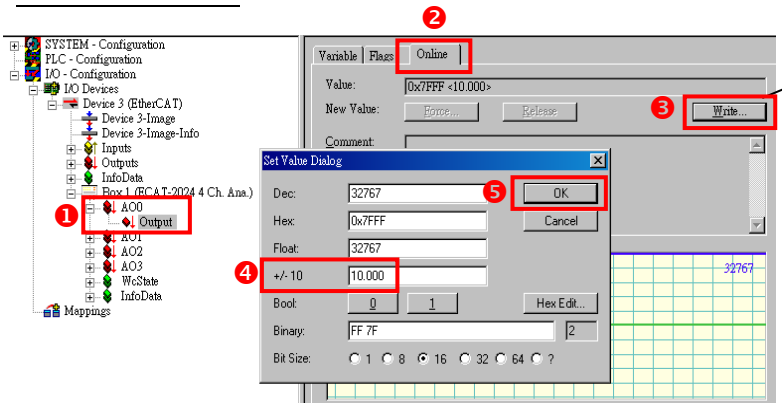
多功能電錶

① 將 多功能電錶 (+) 連接至 VOUT0 (Pin 01)

② 將 多功能電錶 (-) 連接至 GND (Pin 03)



## 驗證 AO 功能



1. 在左側視窗樹狀分支點選 **AO0** 後再點選 **Output**。
2. 在右側視窗點選 **Online** 切換欄位。
3. 按下 **Write...** 鍵。
4. 在對話框上 **+/- 10** 欄位輸入電壓值 **10**。
5. 按下 **OK** 鍵。



確認多功能電表測量值是否和輸入的電壓值相同。  
(因為設備解析度不同或量測上的誤差，電錶的讀值可能與設定的 **AO** 值有些微的差距。)

## 參考資訊

產品網頁:

[http://www.icpdas.com/root/product/solutions/industrial\\_communication/fieldbus/ethercat/io\\_module/ecat-2024\\_tc.html](http://www.icpdas.com/root/product/solutions/industrial_communication/fieldbus/ethercat/io_module/ecat-2024_tc.html)  
[http://www.icpdas.com/root/product/solutions/industrial\\_communication/fieldbus/ethercat/io\\_module/ecat-2028\\_tc.html](http://www.icpdas.com/root/product/solutions/industrial_communication/fieldbus/ethercat/io_module/ecat-2028_tc.html)

相關文件:

[ftp://ftp.icpdas.com/pub/cd/fieldbus\\_cd/ethercat/slave/ecat-2000/](ftp://ftp.icpdas.com/pub/cd/fieldbus_cd/ethercat/slave/ecat-2000/)

ESI:

[http://ftp.icpdas.com/pub/cd/fieldbus\\_cd/ethercat/slave/ecat-2000/software/](http://ftp.icpdas.com/pub/cd/fieldbus_cd/ethercat/slave/ecat-2000/software/)

DP-665 產品網頁(選購品):

[http://www.icpdas.com/products/Accessories/power\\_supply/dp-665.htm](http://www.icpdas.com/products/Accessories/power_supply/dp-665.htm)