



ECAT-2012H 快速上手指南

v1.0, 2019 年 10 月

產品內容

產品包裝內應包下列配件:



ECAT-2012H 模組 x 1

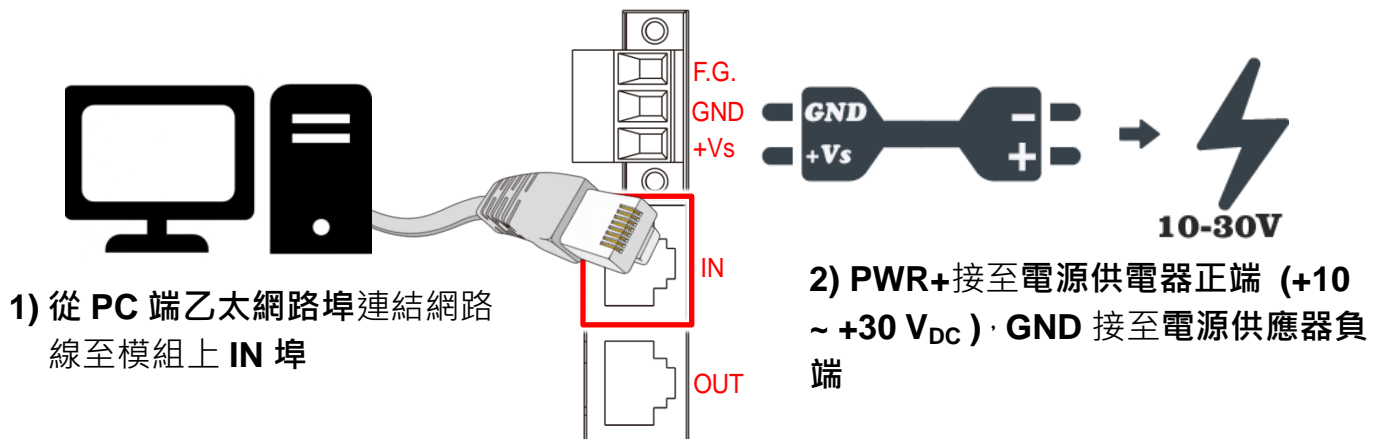


快速上手指南 x1 (本文件)

1 連接主站及電源

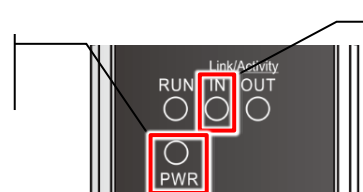
➤ 模組上電及加入至 EtherCAT 網路

注意: 建議使用獨立網卡, 請勿連接至外部網路上以免造成網路風暴



➤ 確認模組上燈號顯示是否正常

紅燈正常



綠燈正常




2 搜尋模組



ESI 檔案

至官方網站下載最新版本的 ESI 檔案(ICPDAS ECAT-2012.xml)

 http://ftp.icpdas.com/pub/cd/fieldbus_cd/ethercat/slave/ecat-2000/software/

安裝 ESI 檔案

複製 ICPDAS ECAT-2012.xml 檔案至 EtherCAT Master 工具的資料夾

軟體名稱	預設路徑
Beckhoff EtherCAT Configuration	C:\EtherCAT Configurator\EtherCAT
Beckhoff TwinCAT 3.X	C:\TwinCAT\3.x\Config\lo\EtherCAT
Beckhoff TwinCAT 2.X	C:\TwinCAT\lo\EtherCAT

使用 EtherCAT Master 軟體(以 Beckhoff TwinCAT 2.X 為例)來操作

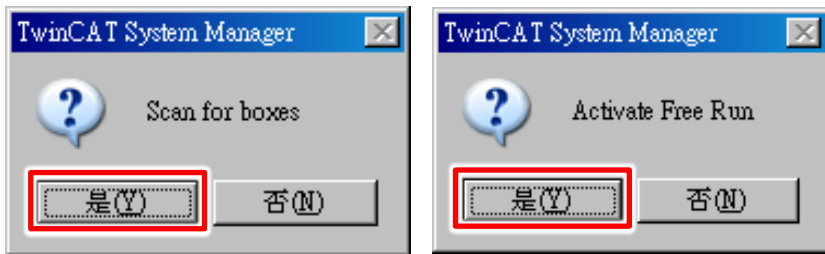
開啟模組電源及開啟 TwinCAT System Manager(Config mode)



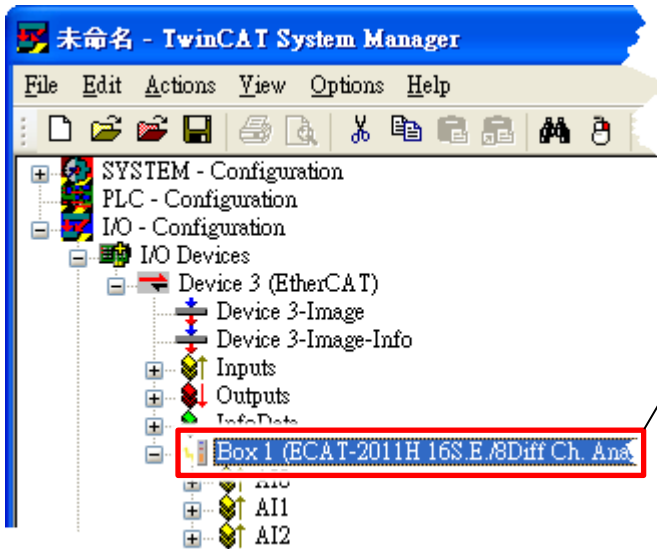
1. I/O Devices → 按右鍵 → Scan Devices...

2. 按下“確定”鍵

3. 選擇連接的網路卡並按下“OK”鍵



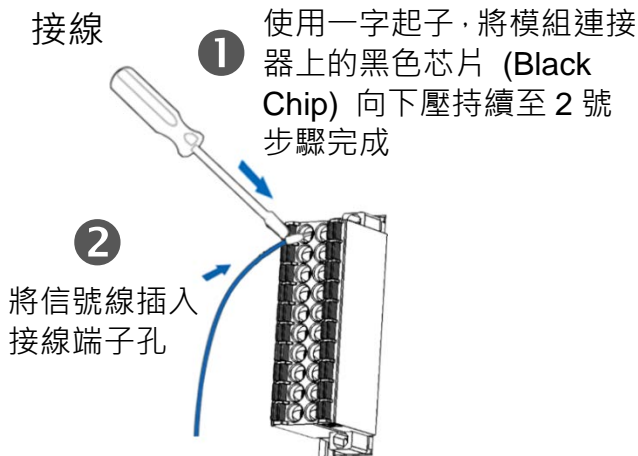
4. 接連二個對話框請按下“是(Y)”鍵



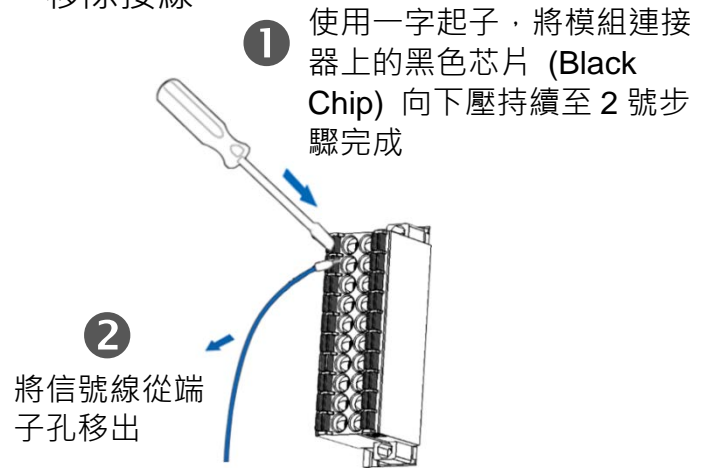
5. 在左側視窗可以找到正確的 ECAT-2012 模組

3 連接 I/O 自我測試

➤ 接線技巧



移除接線

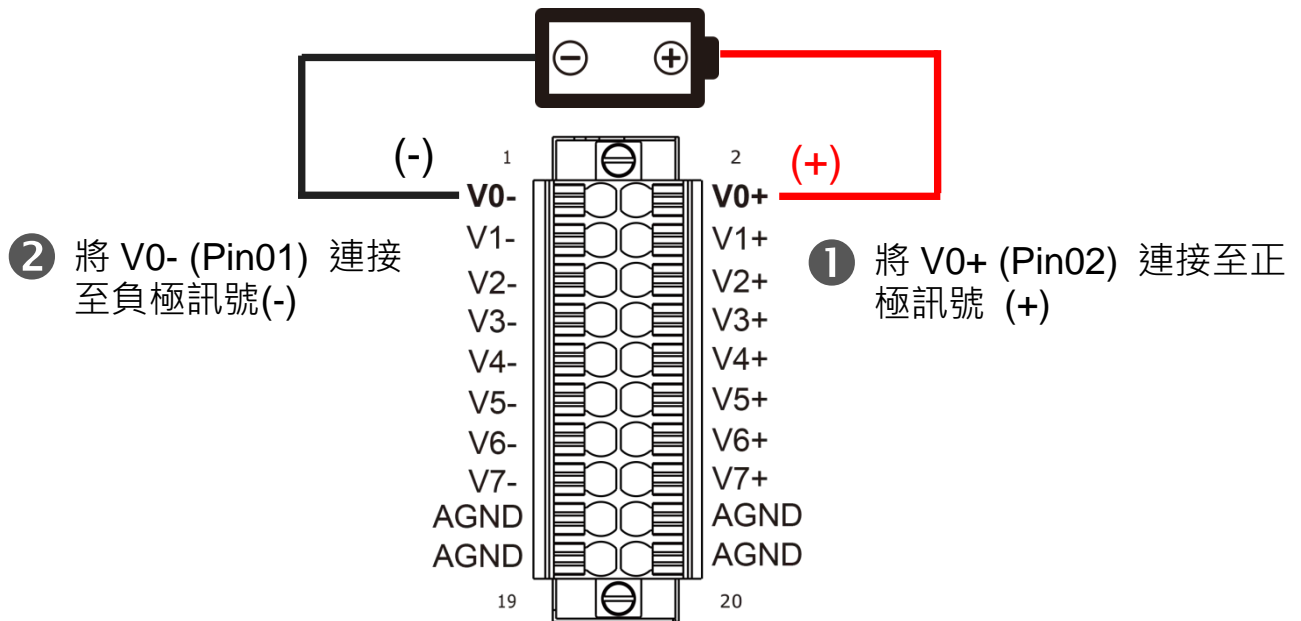


➤ 接線圖

Voltage Input (Differential)	Voltage Input (Single-ended)	Current Input
<p>(預設設定)</p>		

➤ 連接 AI 通道 0 (Analog Input 類型預設是 Differential input)

穩定的訊號來源 (例如:乾電池)



➤ 驗正 AI 功能

Name	Online	Type	Size
Status	0x8000 (32768)	Status_4096	2.0
Value	0x0D2E <1.030>	INT	2.0

2. 在右側視窗檢查“Value”項目中的電壓值

1. 在左側視窗樹狀分支點選 AI0

參考資訊

- EtherCAT 系列產品網頁:

http://www.icpdas.com/root/product/solutions/industrial_communication/fieldbus/ethercat/ethercat_selection_guide.html

- 相關文件及軟體:

http://ftp.icpdas.com/pub/cd/fieldbus_cd/ethercat/slave/ecat-2000/