

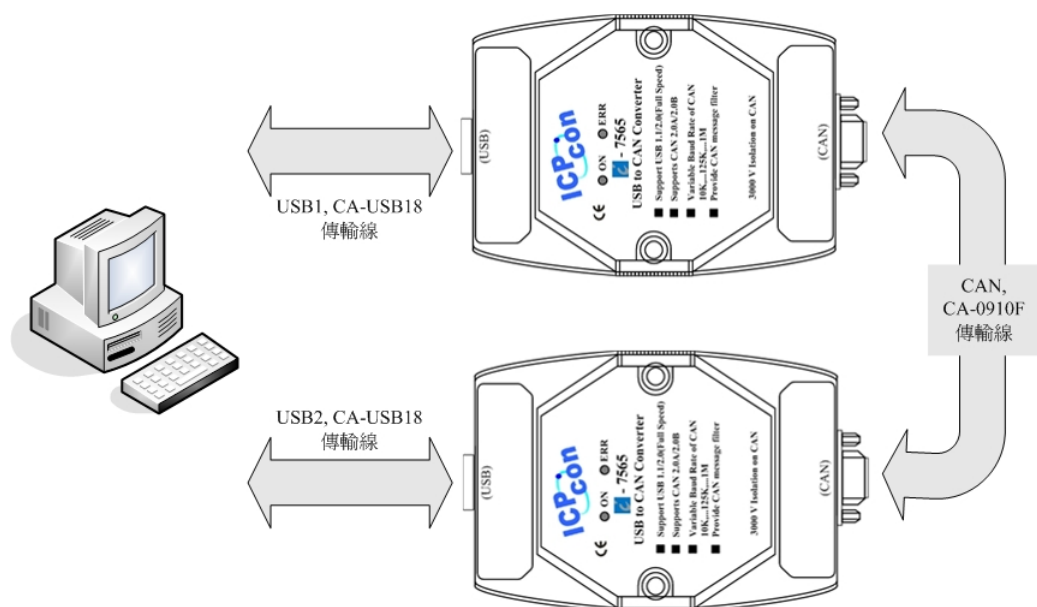
I-7565: USB 与 CAN 转换器

快速入门操作指南

1. 介绍

此手册介绍 I-7565 模块的快速及简易使用方法，本手册仅提供基本的操作指南。若对于此装置更多详细操作请参阅泓格科技公司提供的光盘 (Fieldbus_CD:\CAN\Converter\I-7565>manual)，或至泓格科技公司的网站 (http://www.icpdas.com/products/Remote_IO/can_bus/i-7565.htm) 取得 I-7565 使用者操作手册。

本手册旨在帮助使用者快速的熟悉 I-7565 模块与 USB/CAN 之间讯号转换器。在此，我们使用二个 I-7565 模块 (分别为 I-7565_A 与 I-7565_B)，下图之范例中显示如何使用这二个 I-7565 模块。



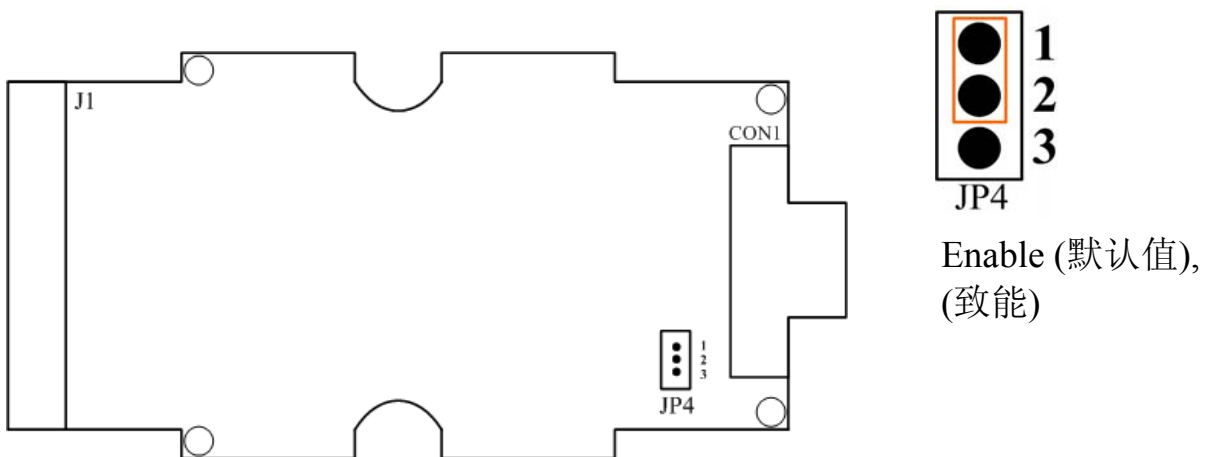
当 I-7565 接收到以 ASCII 编码之有效讯息后，I-7565 将此 ASCII 讯息转换为 CAN 讯息，并且将它传送到 CAN 网络中；反之，当 CAN 讯息透过 I-7565 被接收到后，此讯息会透过 ASCII 格式的编码，并将它传送到 USB 通讯端口上。

2.硬件设置

在实际应用之前，使用者需确认各个 CAN 装置之间的连结，详细说明如下：

Step1: 终端电阻的设定。

在模块A及B设定 120Ω(欧姆)之终端电阻。注意：如果您已改变出厂的默认值，请打开I-7565 模块外壳并且将内部JP4 Jumper调至Enable。(JP4 预设为Enable。)

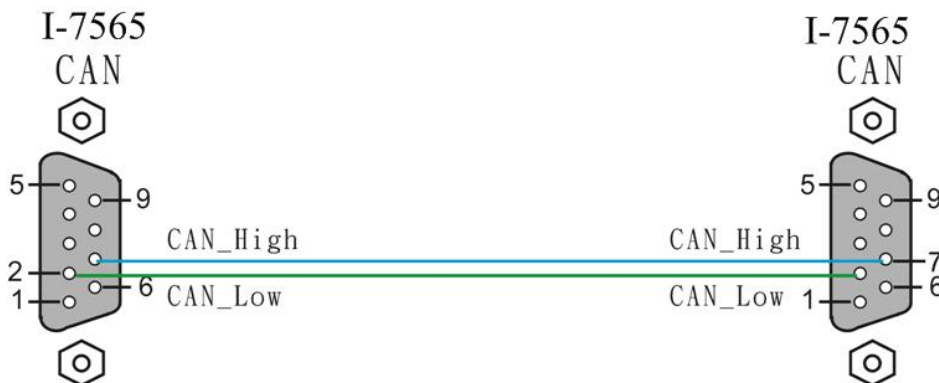


Step2: 与 USB 的连接

将 I-7565_A 与 I-7565_B 的 USB 端口分别连接至计算机的 USB 端口上。

Step4: 与 CAN 总线的连接

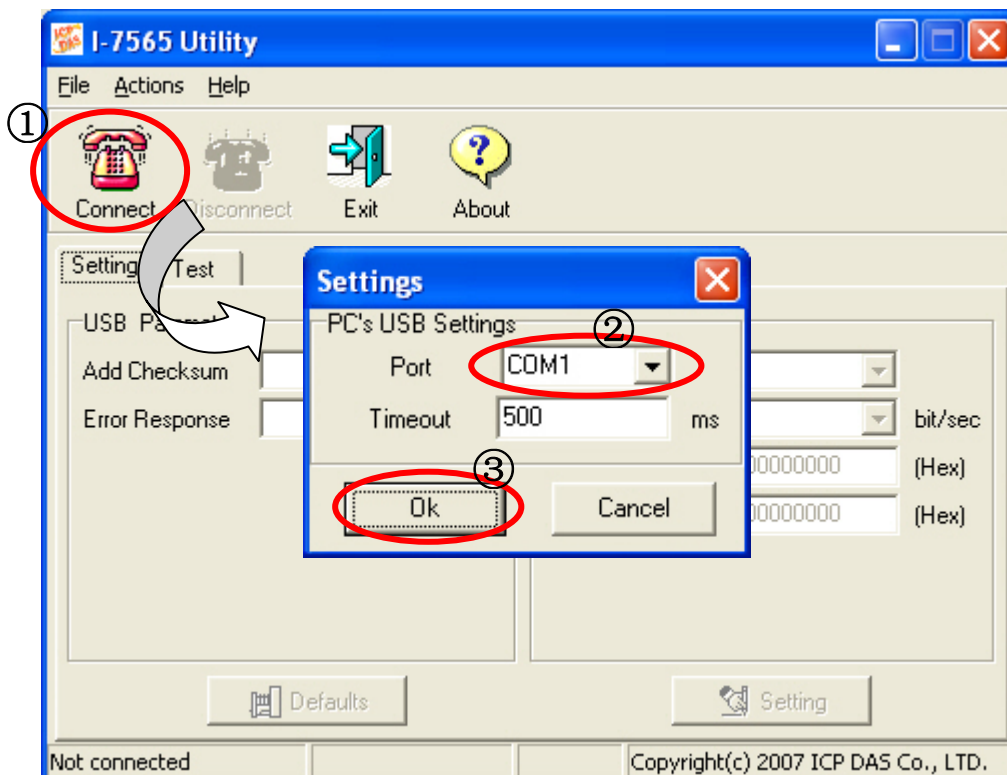
连接二个 I-7565 模块的 CAN 接脚，请依照下图结构所示连接。



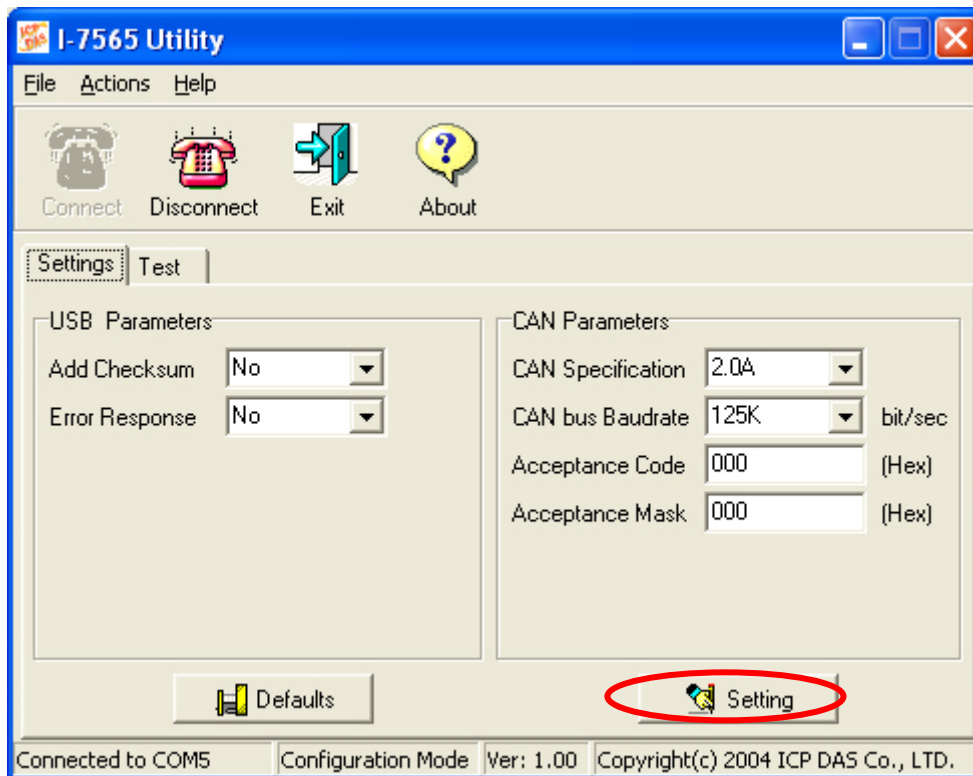
3. I-7565 参数

在测试 I-7565 转换器之前，您需藉由 I-7565 工具软件来配置 USB 及 CAN 的参数，其详细程序如下所述。

- Step 1: 找到 I-7565_A 模块背面的 **Init /Normal** 开关，并将它设定至 Init，接着打开直流电源，此时，I-7565_A 正面的 ON 灯号会以接近每秒一次的频率闪烁，代表该 I-7565 已进入设定模式。
- Step 2: 执行泓格科技公司开发的 I-7565 工具软件。该软件的档案可在光盘 can_cd\can\converter\i-7565\数据匣中找到或您可直接到公司网站 http://ftp.icpdas.com/pub/cd/can_cd/can/converter/i-7565/utility/ 下载。
- Step 3: 点击「Connect」，在弹跳窗口选择被用来连结 I-7565_A 之与计算机连接端口(USB Port)及速率(Baudrate)。其步骤如下图所示：



Step 4: 点击「OK」之后，若成功执行后，则会显示出 I-7565_A 已联机讯息，其讯息如下图所示：



Step 5: 为了符合计算机的 USB 参数，请将 I-7565_A 的 USB 参数设定为下表所示：

Add Checksum	: No
Error Response	: No

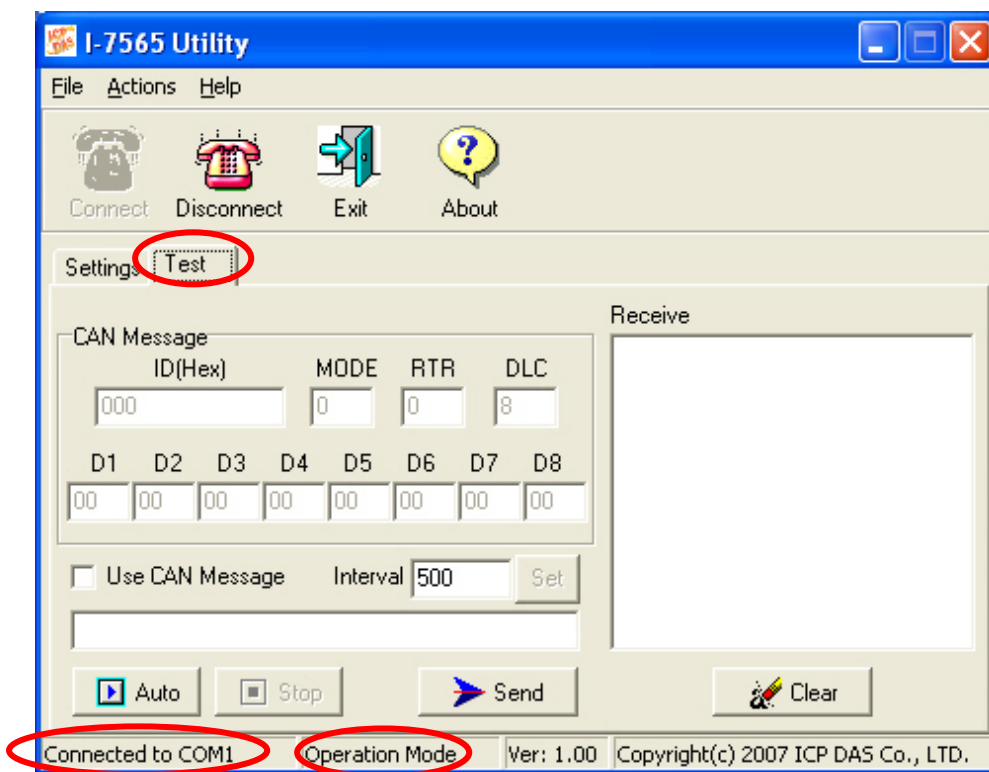
Step 6: 设定 I-7565_A 的 CAN 速率。在此，使用 125K bps 的 CAN 速率。

Step 7: 点击「Setting」- 将所设定的参数储存至 I-7565_A 中 EEPROM。

Step 8: 重复 Step 1-8 设定 I-7565_B 转换器，使其具有与 I-7565_A 通讯的相关参数。

4. 使用工具软件测试 I-7565

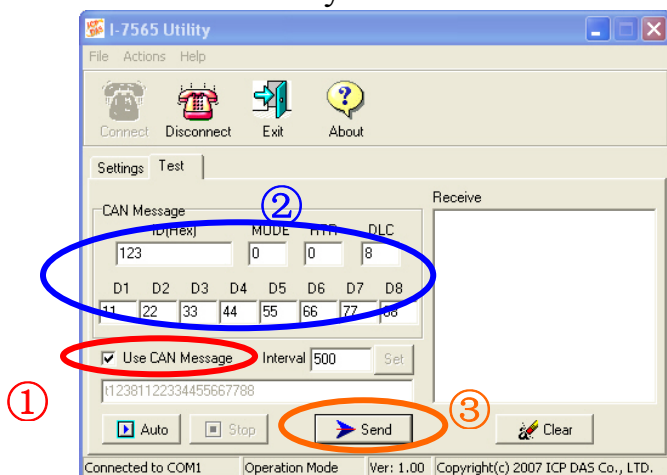
- Step 1: 将 I-7565_A 及 I-7565_B 背面的 「Init/Normal」 开关设定至 「Normal」，接着打开直流电源，此时在 I-7565_A 及 I-7565_B 正面的 「ON」 灯号将会持续常亮，代表 I-7565_A 与 I-7565_B 转换器已处于运作模式。
- Step 2: 执行 I-7565 Utility 二次。I-7565 Utility 窗口将显示于画面上，我们将它们命名为 Utility A 与 Utility B。
- Step 3: 分别在 Utility A 和 Utility B 的工具列中选择 「Test」 页面，并且点击 「Connect」，此为设定在计算机的 USB Port1 与 USB Port2。计算机的 COM1 和 COM2 通讯端口分别用来连结 I-7565_A 及 I-7565_B 转换器。
- Step 4: 在设定 COM 通讯端口及速率之后，分别在 Utility A 及 Utility B 中点击 「Ok」，若成功连结，则 Utility A 将会如下图所示，而 Utility B 之画面则与 Utility A 相似。



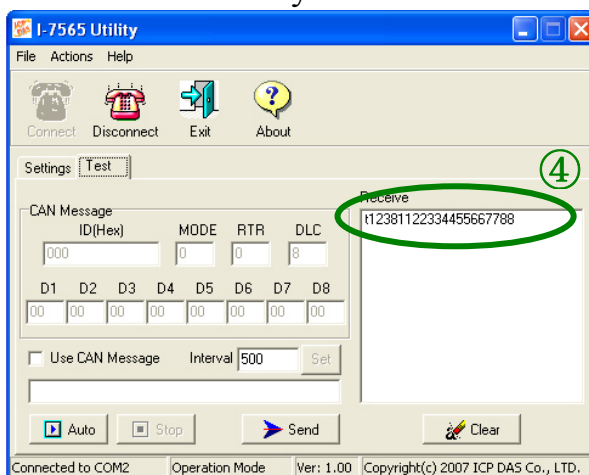
- Step 5: 勾选 「Use CAN Message」 并在 Utility A 输入 CAN 讯息。之后，点击 「Send」，Utility 将 CAN 讯息自动转换成带有 ASCII 0x0D 结尾的命令字符串。在 I-7565 A 接收到该命令后，I-7565 A 将转换讯息成为 CAN 讯息。因此，I-7565_B 接收到由 I-7565_A 所传送之 CAN

讯息后，将 CAN 讯息传送至 USB 端口并送出至计算机 USB 通讯端口，详细步骤如下图所示：

Utility A

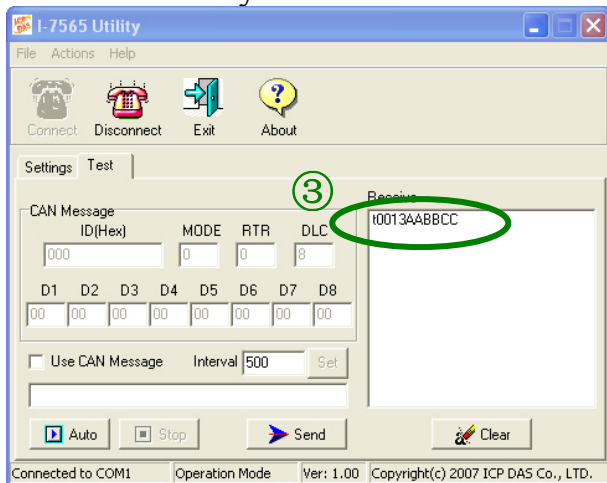


Utility B



Step 6: 相同地，使用者可以直接输入指令字符串” t0013AABBCC” 至 Utility B 文字方块内，并点击「Send」后，Utility B 把文字方块内的指令字符串加上 0x0d ASCII 字符，并由计算机的 USB 端口传送至 I-7565B。待 I-7565_A 收到该笔 CAN 讯息后，I-7565_A 再将讯息传送至 USB 端口，再送到计算机的 USB 端口上。其程序如下图所示：

Utility A



Utility B

