

# GW-7663 快速安裝指南

本「快速安裝指南」提供 **GW-7663** 安裝入門所需資訊，如需更詳細的安裝及使用說明，請參閱更完整的使用手冊。

## 產品內容

除了本「快速安裝指南」外，此產品內容還包括以下配件：



GW-7663 模組



產品光碟

## 技術支援

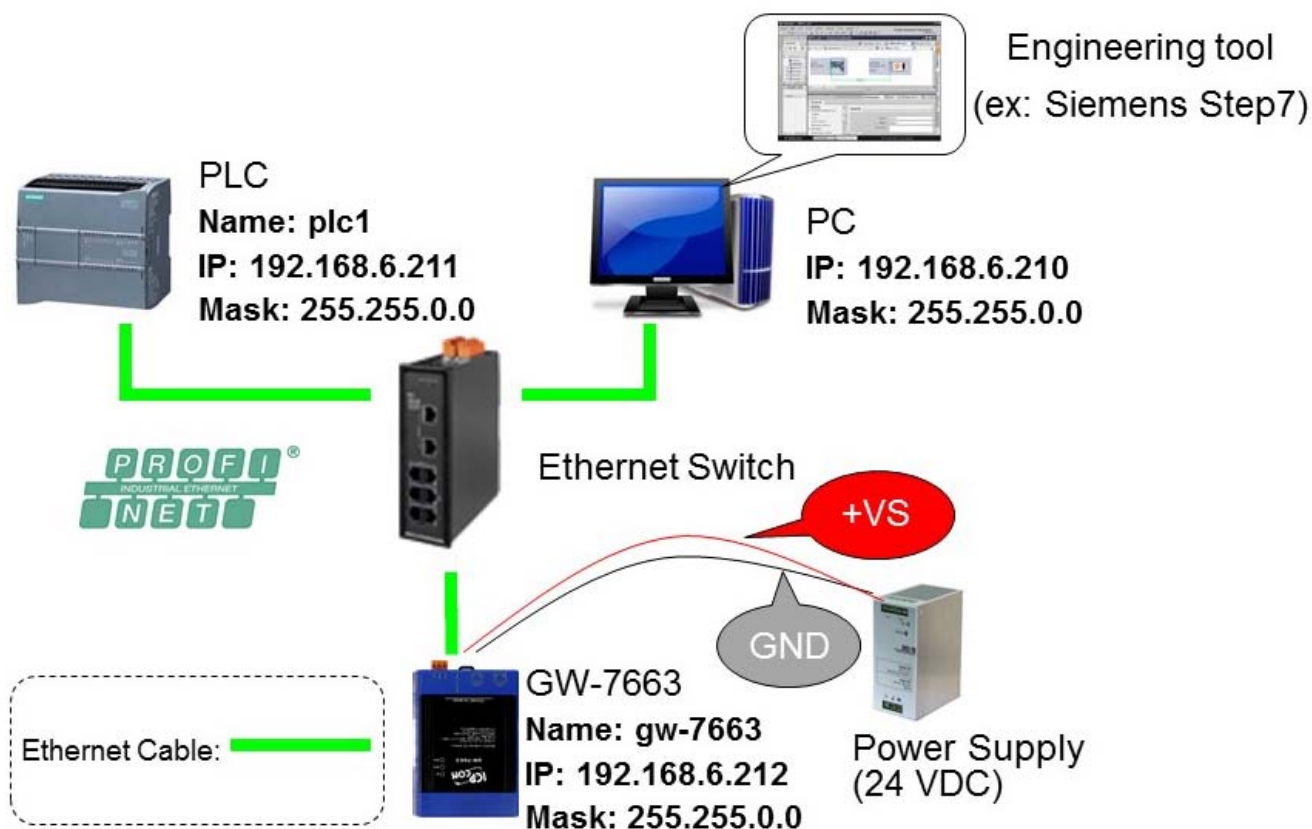
- **GW-7663 使用手冊**  
CD: \fieldbus\_cd\profinet\gateway\gw-7663>manual\  
[ftp://ftp.icpdas.com/pub/cd/fieldbus\\_cd/profinet/gateway/gw-7663/manual/](ftp://ftp.icpdas.com/pub/cd/fieldbus_cd/profinet/gateway/gw-7663/manual/)
- **PROFINET 網頁**  
[http://www.icpdas.com/products/Industrial/profibus/profinet\\_intro.htm](http://www.icpdas.com/products/Industrial/profibus/profinet_intro.htm)

## 讓我們開始吧

此處採用 Siemens S7-1200 PLC、GW-7663 模組及一台 PC，建構一個 PROFINET IO 通訊網路的範例，PC 上的軟體採用 Siemens Step 7 V11 (TIA PORTAL)。

# 1

## 連接電腦、PLC、網路及電源



# 2

## 網路配置

在這個範例中，請參考下列配置來設定網路。

PC=>

IP: 192.168.6.210  
Mask: 255.255.0.0

PLC=>

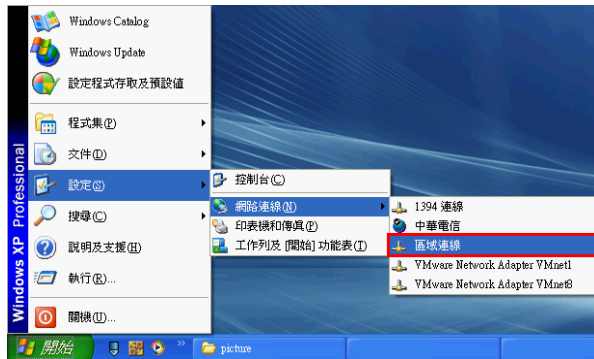
Device name: plc1  
IP: 192.168.6.211  
Mask: 255.255.0.0

GW-7663=>

Device name: gw-7663  
IP: 192.168.6.212  
Mask: 255.255.0.0

## Step 1: 設定 PC 的 IP 及遮罩地址 (IP=192.168.6.210, Mask=255.255.0.0)

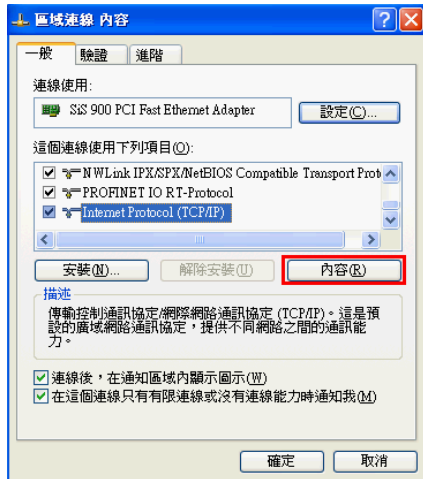
### 1. 按下開始->設定->網路連線->區域連線



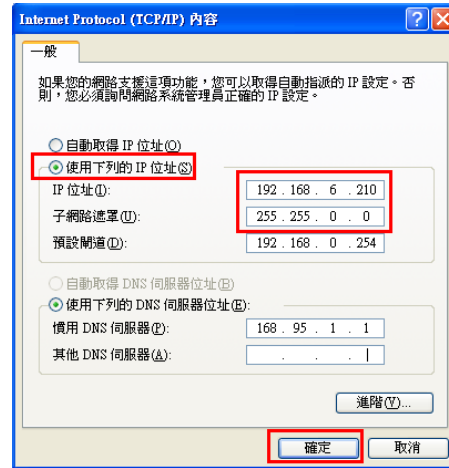
### 2. 按下內容



### 3. 點選 Internet Protocol(TCP/IP)，並按下內容



### 4. 設定 PC 的 IP 及子網路遮罩



# 3 GSD 檔案匯入

在這個範例中，請參考下列步驟來匯入 GSD 檔案。

## Step 1: 取得 GSD 檔案

GSD 檔案可以從裝置 CD 或我們公司 FTP 站點取得。

CD: \fieldbus\_cd\profinet\gateway\gw-7663\gsd\

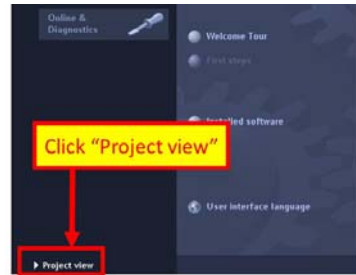
[ftp://ftp.icpdas.com/pub/cd/fieldbus\\_cd/profinet/gateway/gw-7663/gsd/](ftp://ftp.icpdas.com/pub/cd/fieldbus_cd/profinet/gateway/gw-7663/gsd/)

## Step 2: GSD 檔案匯入

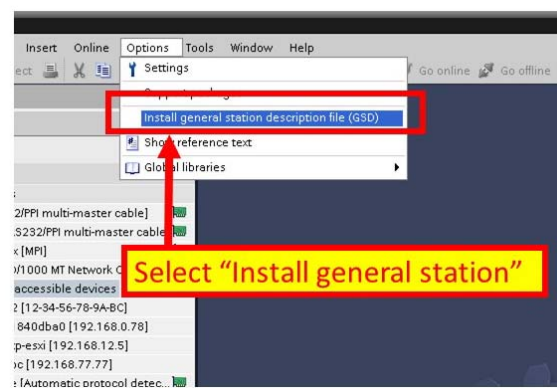
1. 雙擊 TIA 圖示來啟動 Step 7 V11



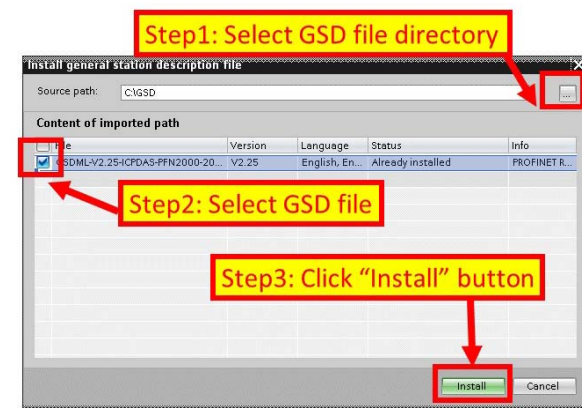
2. 點擊” Project view”



3. 選擇 “Menu->Options->Install general station description file (GSD)”



4. 選擇並安裝 GSD 檔案



說明: 選擇 GSD 檔案存放路徑=>選擇 GW-7663 GSD 檔案=>點擊” Install” 按鈕

# 4

## 專案設定

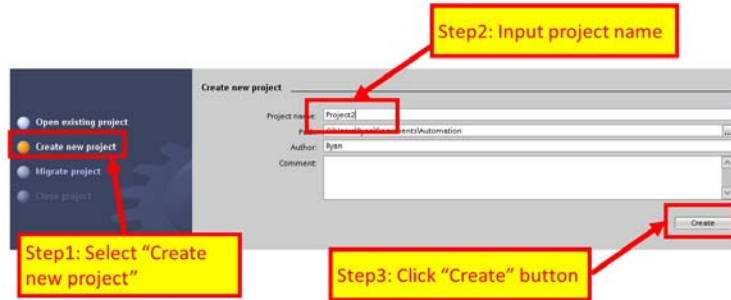
在這個範例中，請參考下列步驟來設定專案。

### Step 1: 建立專案

1. 雙擊 TIA 圖示來啟動 Step 7 V11



2. 建立專案



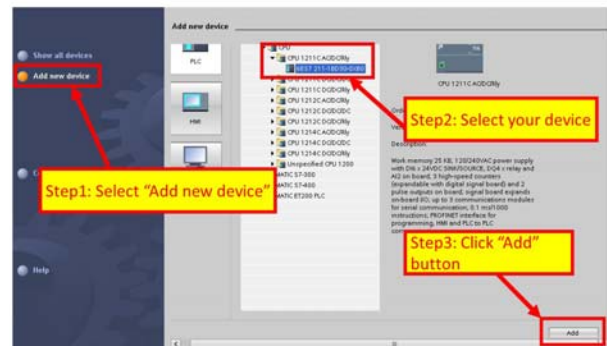
說明：選擇”Create new project”=>按下”Create”按鈕

### Step 2: 專案配置

1. 選擇” Configure a device”



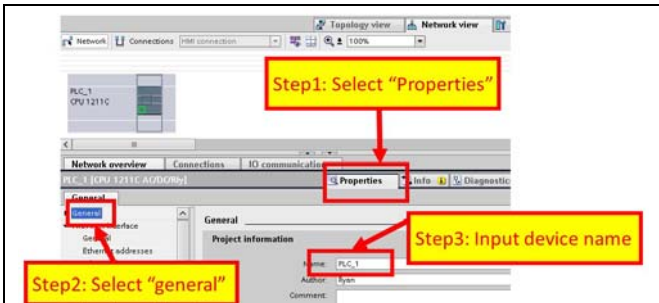
2. 選擇” Add new device”



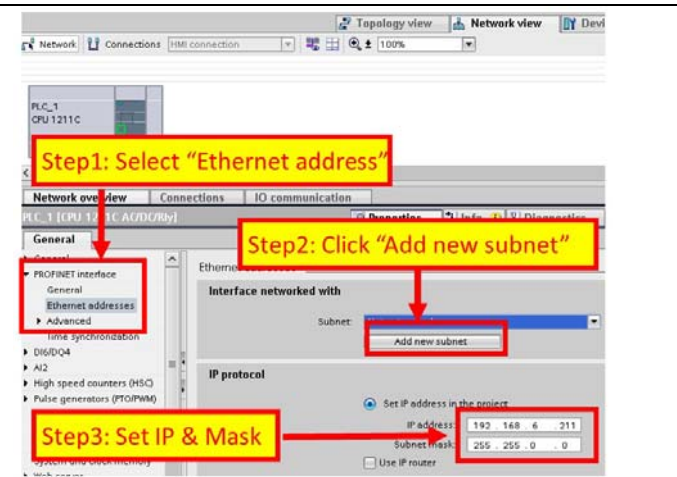
說明：選擇” Add new device” =>選擇你的 PLC 模組=>點擊” Add” 按鈕

3. 設定 PLC 的裝置名稱爲 plc1

4. 設定 PLC 的 IP 地址與網路遮罩並建立一個新的子網

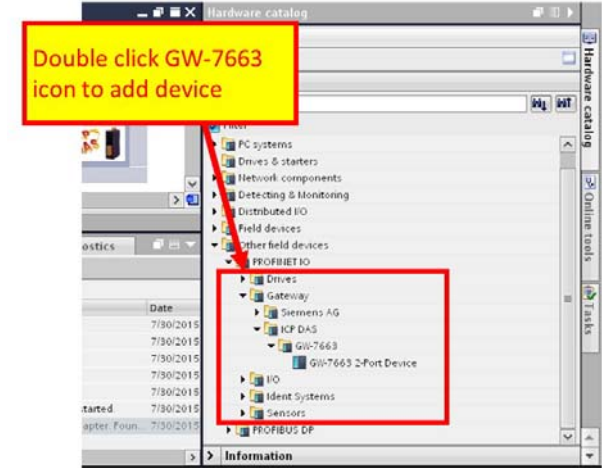


說明: 選擇”Properties”視窗=>選擇”General”=>於”Project Information”中輸入裝置名稱爲 plc1



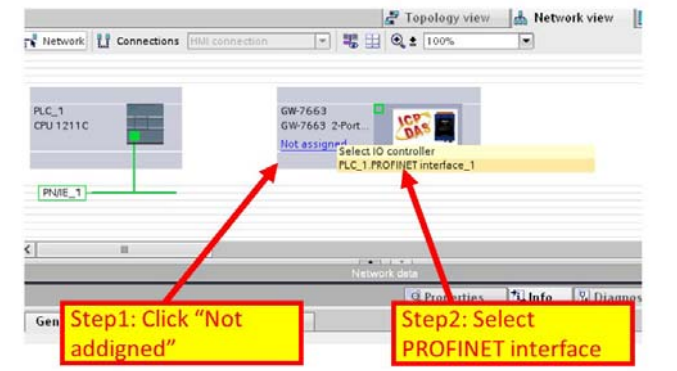
說明: 選擇”PROFINET Interface”=>於”Ethernet addresses”中, 按下”Add new subnet”按鈕=>輸入 IP=192.168.6.211, mask=255.255.0.0

5. 加入 GW-7663 模組



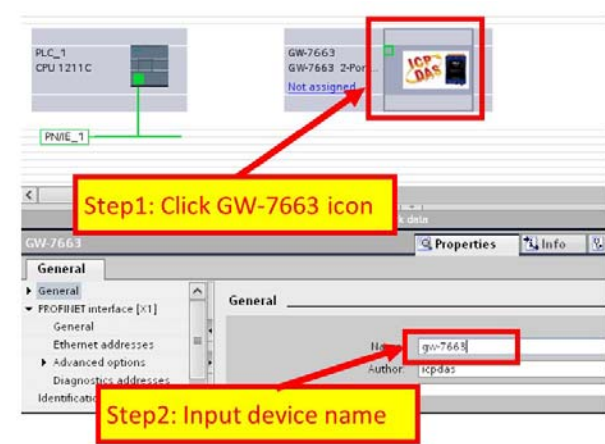
說明: 於 Hardware catalog 中的 Other field devices->PROFINET IO->Gateway->ICP DAS->GW-7663 目錄下, 加入 GW-7663 裝置

6. 選擇 PROFINET 介面

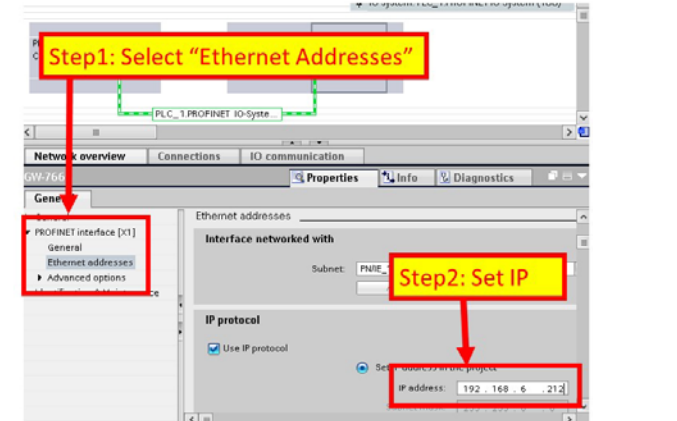


說明: 點選”Not assigned”文字=>選擇 plc1.PROFINET Interface\_1

7. 設定裝置名稱爲”gw-7663”



8. 設定 GW-7663 模組的 IP 地址

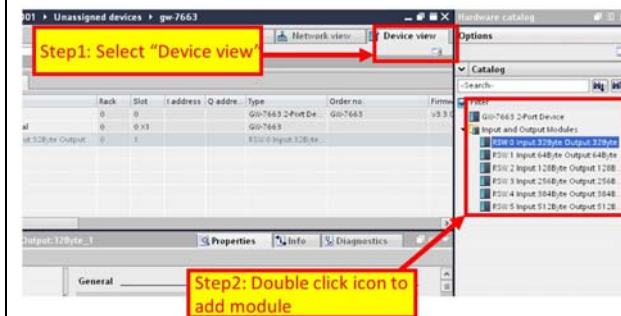


說明: 選擇”PROFINET Interface [X1]”=>於

說明: 點選 GW-7663 圖示=>選擇  
 ”Properties”視窗=>選擇”General”=>於  
 ”Project Information”中輸入裝置名稱爲 GW-  
 7663

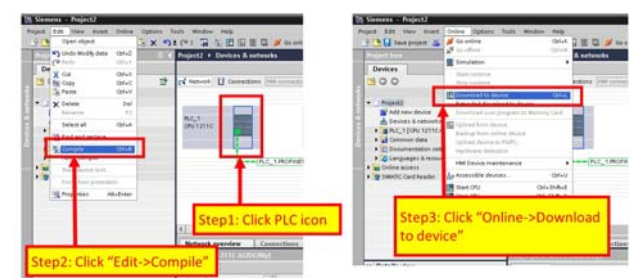
”IP addresses”中，輸入 IP=192.168.6.212

### 9. 選擇 GW-7663 模組的模組類型



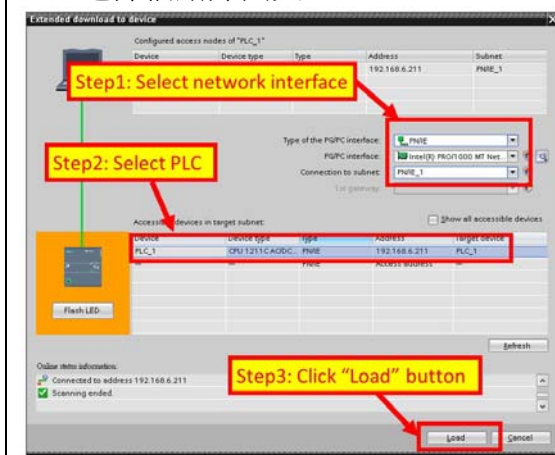
說明: 選擇”Device view”視窗=>於 Hardware catalog 中選擇”RSW:0 Input:32Byte Output:32Byte”模組，並雙擊模組圖示來加入模組

### 10. 專案編譯並下載至裝置

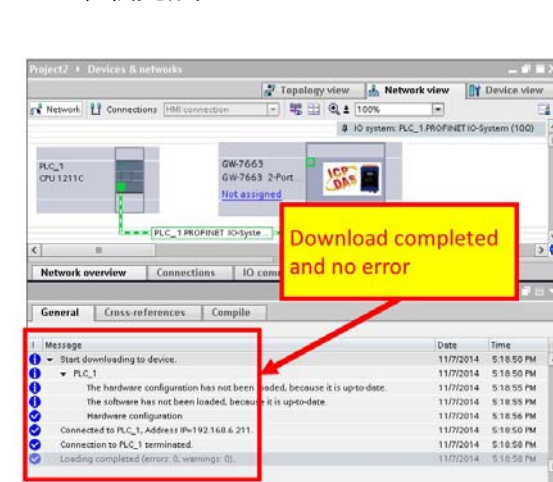


說明: 選擇”Network view”視窗=>選擇 PLC 圖  
 示=>點選 Compile 圖示=>點選專案下載圖示

### 11. 選擇網路介面與 PLC



### 12. 下載完成



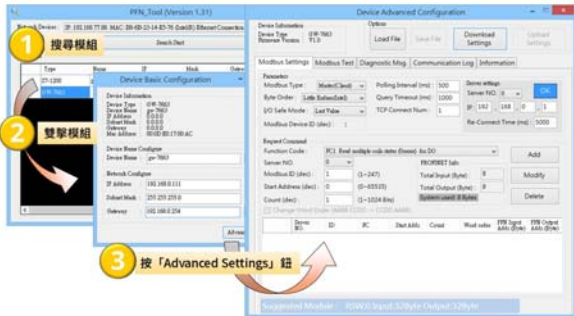
說明: 點選”Info”視窗，顯示 Load completed (errors: 0, warnings: 0)，表示下載成功且沒有錯誤

此時，GW-7663 模組的 AP LED 指示燈會恆亮 BOOT LED 與 ERR LED 指示燈會恆滅，這表示 PLC 與 GW-7663 模組間的通訊連線，已經建立。

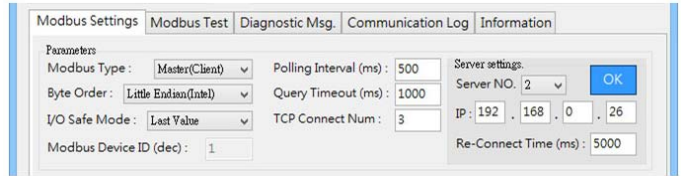
# 5

## 模組功能設定

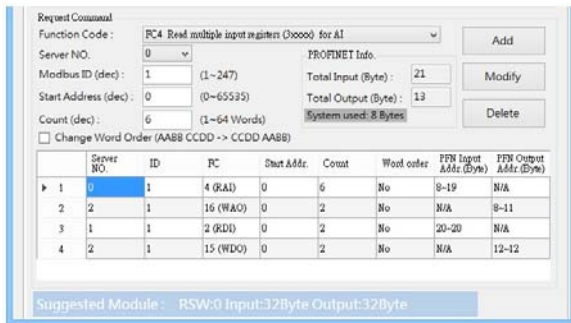
### 1. 開啟模組設定介面



### 2. 設定 Modbus 功能參數



### 3. 設定為 Modbus master (Client)



### 4. 設定為 Modbus slave (Server)

