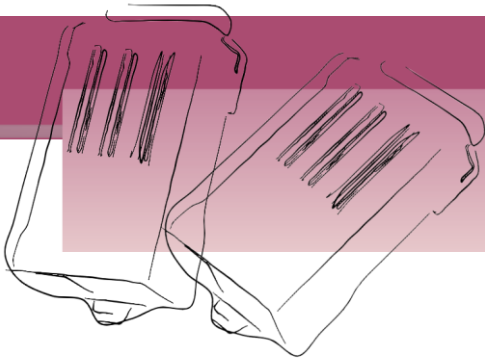


GW-7472 快速入門指南



For GW-7472

繁體中文 / Dec. 2014 / 版本 2.1

1 檢查配件

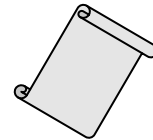
產品包裝內應包含下列配件：



GW-7472 模組



軟體安裝光碟



快速入門指南
(本文件)



CA-002
(電源轉接線)

2 安裝軟體到你的電腦

■ 安裝 **GW-7472 Utility**:

軟體下載位置：

Fieldbus_CD:\EtherNetIP\Gateway\GW-7472\Utility

http://ftp.icpdas.com/pub/cd/fieldbus_cd/ethernetip/gateway/gw-7472/utility/

3

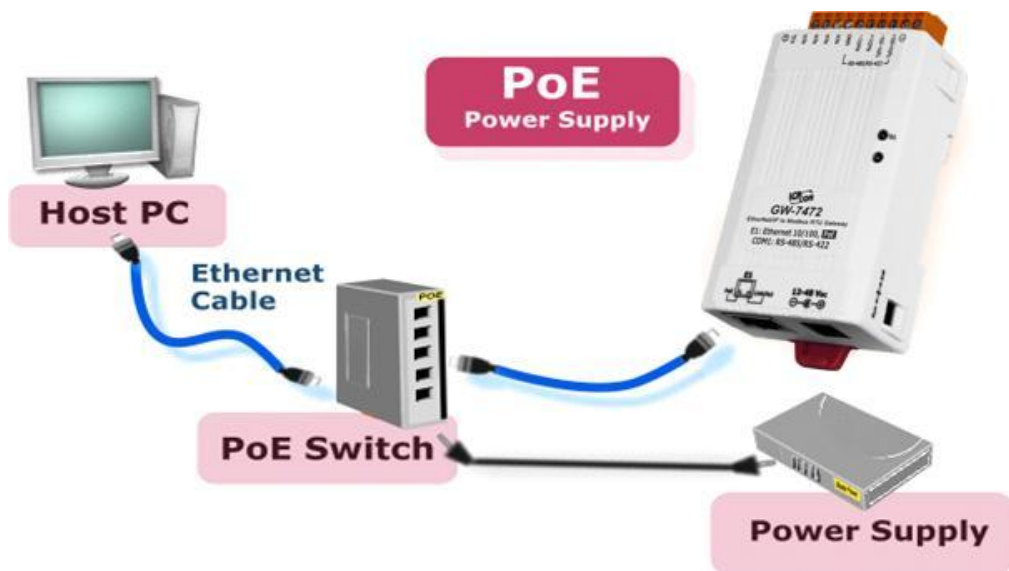
連接電源和電腦主機

1. 確認您 PC 的網路設定正確且可運作。
2. 確認您 PC 的 Windows 防火牆以及防毒軟體的防火牆都已關閉，或已正確的設定，否則步驟四、五與步驟六的“Network Scan”可能無法正確找到 GW-7472。（請與您的系統管理員確認）
3. 確認 Init/Run 開關是在 **Init** 位置上



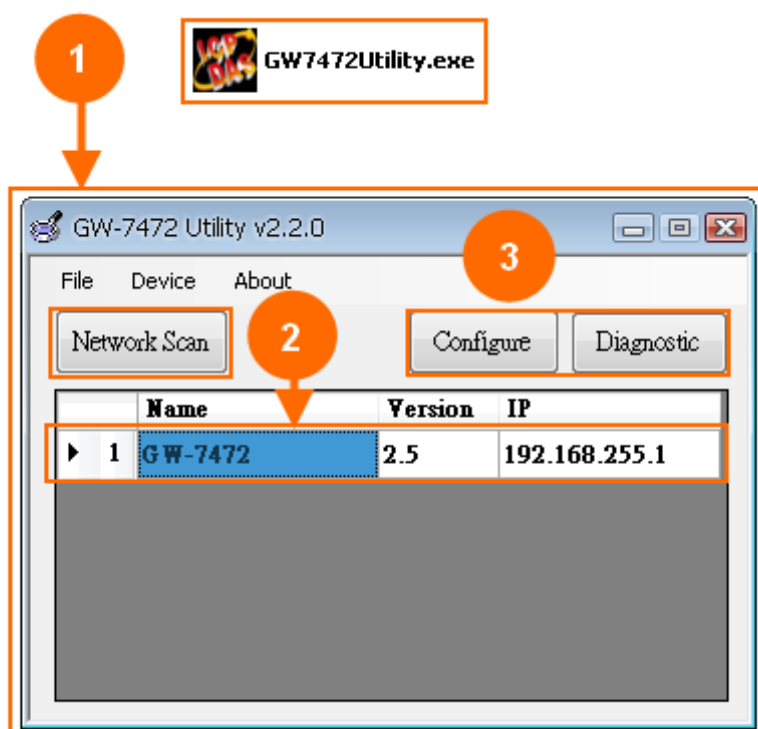
4. 將 GW-7472 與 PC 接至同一個集線器或同一個子網域，然後供電開機啓動 GW-7472。





4 搜尋 GW-7472

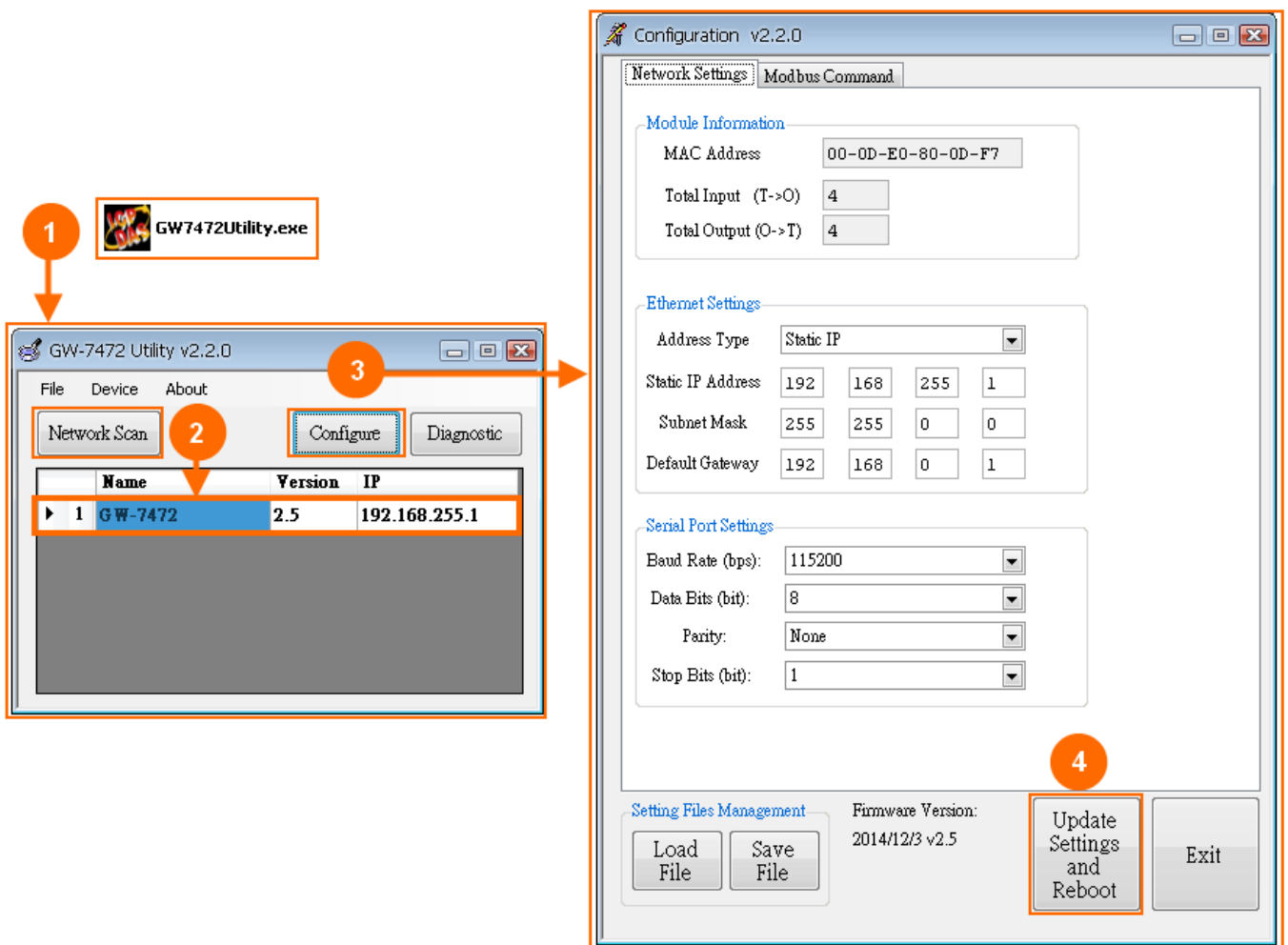
1. 雙擊桌面上 GW-7472 Utility 捷徑圖示
2. 單擊“**Network Scan**” 按鈕來搜尋您的 GW-7472.
3. 單擊“**Configure**”按鈕來開啓設定畫面或者 “**Diagnostic**” 按鈕開啓測試畫面



5

模組功能設定

1. 雙擊桌面上 GW-7472 Utility 捷徑圖示
2. 單擊“**Network Scan**” 按鈕來搜尋您的 GW-7472.
3. 單擊“**Configure**”按鈕來開啓設定畫面
4. 當設定完後，單擊“**Update Settings**”按鈕來完成模組功能設定。



項目	設定值 (Init 模式)
IP	192.168.255.1
Gateway	192.168.0.1
Mask	255.255.0.0

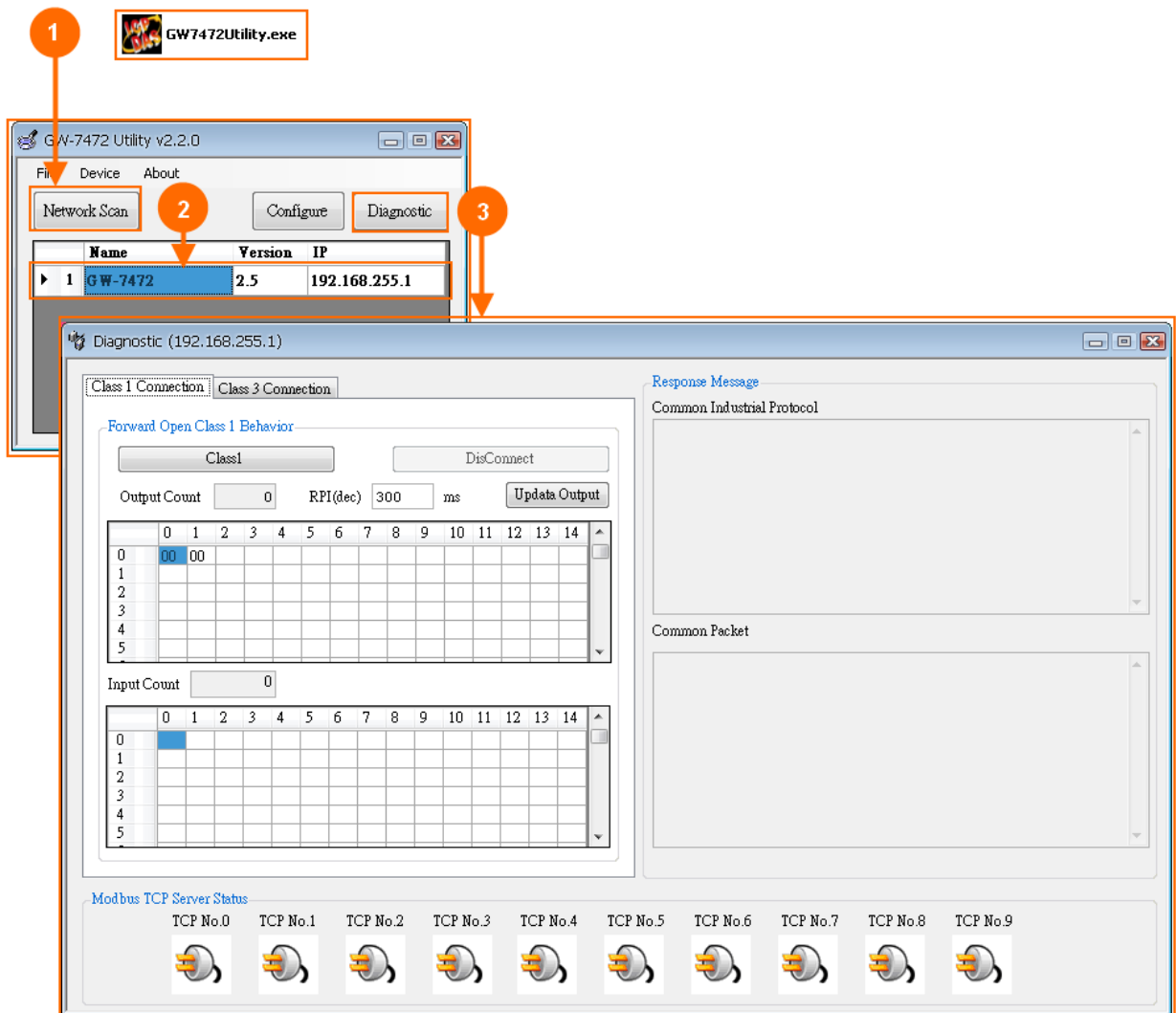
■ 項目功能描述:

項目	功能描述
Network Settings	網路組態功能,可以設定的參數有 <u>Address Type</u> , <u>Static IP Address</u> , <u>Subnet Mask</u> 以及 <u>Default Gateway</u> 詳細功能介紹請參考手冊 “ 4.2.1 Network Settings ”
Modbus RTU Port Settings	COM 埠功能, 可以設定的參數有 <u>Baud Rate</u> , <u>Data Sizes</u> , <u>Parity</u> , <u>Stop Bits</u> 詳細功能介紹請參考手冊 “ 4.2.2 Serial Port Settings ”
Modbus TCP Server IP Setting	設定 Modbus TCP 伺服器連線的 IP 共 10 組 詳細功能介紹請參考手冊 “ 4.2.3 Modbus TCP Server IP Settings ”
Setting File Management	管理 GW-7472 的設定檔案 詳細功能介紹請參考手冊 “ 4.2.4 Setting File Management ”
Byte Order Setting	設定 AI/AO 收送時, 同一個 word 的兩個 byte 的顯示順序 詳細功能介紹請參考手冊 “ 4.2.5 Byte Order Setting ”
Modbus Request Command Setting	設定要發送給 Modbus 僕端設備的 Modbus 命令格式 詳細功能介紹請參考手冊 “ 4.2.6 Modbus Request Settings ”

6

模組功能診斷

1. 確認 Init/Run 開關是在 **Run** 位置上。
2. 重新啓動模組電源，然後與模組重新連線。
3. 點擊“Diagnostic” 鈕開啓診斷視窗。



■ 項目功能描述:

項目	功能描述
UCMM/Forward Open Class 3 Behavior	使用 UCMM 命令格式以及 CIP class 3 Forward_Open 功能的 IO 連線方式來與 GW-7472 通訊. 詳細功能介紹請參考手冊“4.3.1 UCMM/Forward Open Class 3 Behavior”
Forward Open Class1 Behavior	使用 CIP class 1 Forward_Open 功能的 IO 連線方式來與 GW-7472 通訊 詳細功能介紹請參考手冊“4.3.2 Forward Open Class 1 Behavior”
Response Message	顯示 GW-7472 模組所回應的 EtherNet/IP 封包格式.
Modbus TCP Servers Status	顯示與各個 Modbus TCP Server 的連線狀態 詳細功能介紹請參考手冊“4.3.3 Modbus TCP Servers Status”

參考資訊

- **GW-7472 產品網頁:**
http://www.icpdas.com/products/Remote_IO/can_bus/GW-7472.htm
- **GW-7472 相關文件位置:**
Fieldbus_CD:\EtherNetIP\Gateway\GW-7472\Manual
http://ftp.icpdas.com/pub/cd/fieldbus_cd/ethernetip/gateway/gw-7472/manual/
- **GW-7472 工具軟體:**
Fieldbus_CD:\EtherNetIP\Gateway\GW-7472\Utility
http://ftp.icpdas.com/pub/cd/fieldbus_cd/ethernetip/gateway/gw-7472/utility/
- **GW-7472 韌體:**
Fieldbus_CD:\EtherNetIP\Gateway\GW-7472\firmware
http://ftp.icpdas.com/pub/cd/fieldbus_cd/ethernetip/gateway/gw-7472/firmware/

