

類別	General Setting FAQ on EZ Data Logger				編號	1-008-08	
作者	Amber	版本	1.0.0	日期	2012/05/11	頁數	1/13

## 如何設定SQL Server並將資料記錄到遠端資料庫？

適用於：

平台	作業系統版本
PC	Windows 98/NT/2000/XP/Vista

EZ Data Logger除了可以將資料記錄在本地端的資料庫，也可以將搜集到的資料記錄到遠端的SQL Server，在記錄資料之前，您必須先確認遠端的SQL Server是處於開啓且允許遠端連線的狀態，之後即可開啓EZ Data Logger內建的SQL Server連線程式進行資料紀錄的動作。以下步驟將告訴您如何安裝以及設定SQL Server，以及如何設定EZ Data Logger的SQL Server遠端連線。

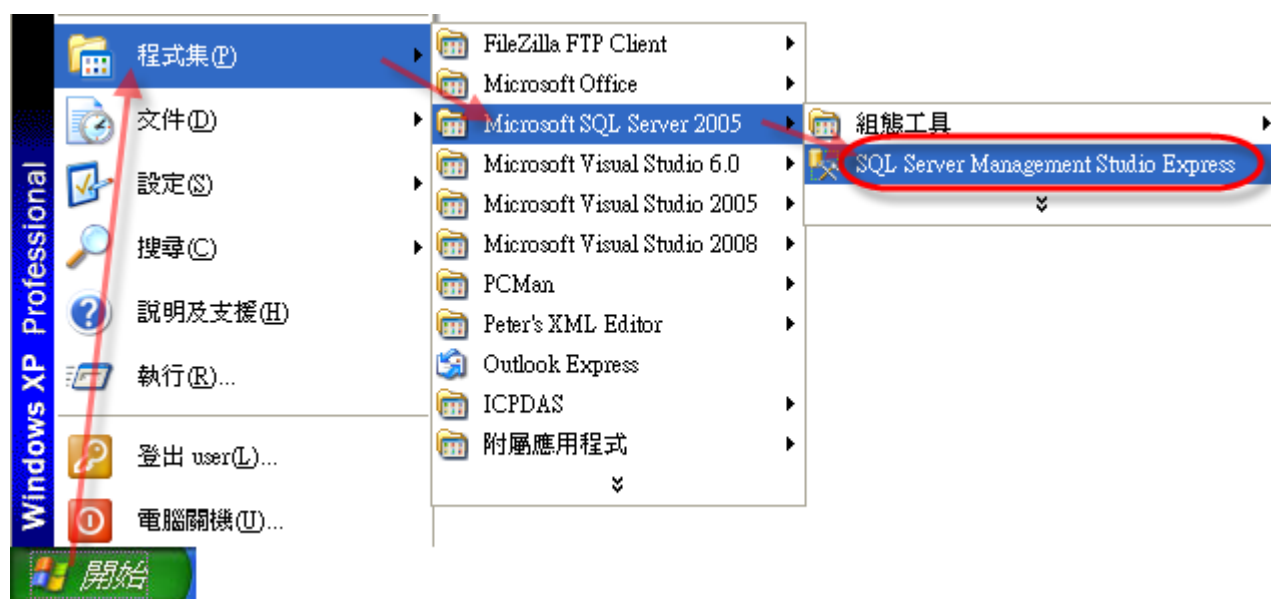
### 一、 安裝SQL Server Express 2005

請至微軟的官方網站中下載SQL Server Express 2005 的安裝檔，並按照網站上的建議安裝步驟，將SQL Server 2005 Express安裝至您指定的目標電腦上。

<http://www.microsoft.com/download/en/details.aspx?displaylang=en&id=15291>

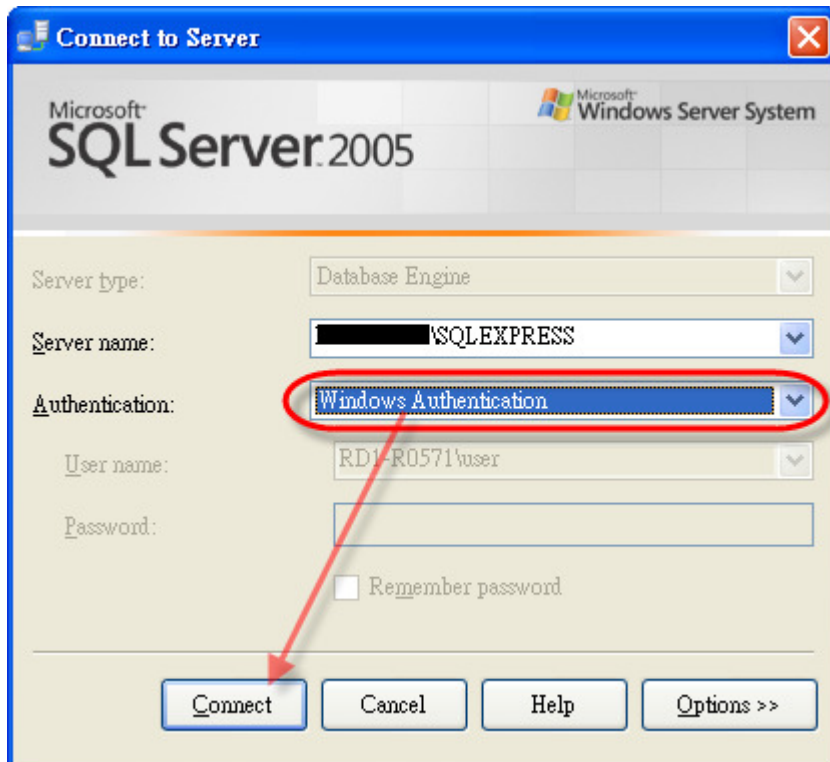
### 二、 啓動SQL Server和Windows的混和驗證模式

**步驟 1：** 點擊**開始**→指向**程式集**→指向**Microsoft SQL Server 2005**→點選**SQL Server Management Studio Express**。

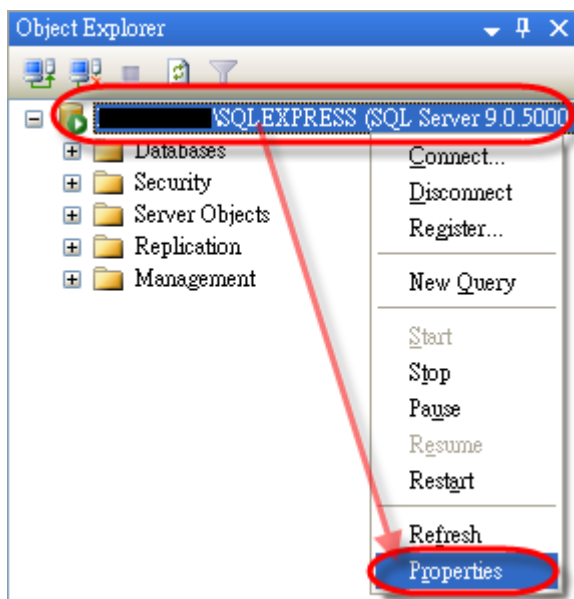


類別	General Setting FAQ on EZ Data Logger				編號	1-008-08	
作者	Amber	版本	1.0.0	日期	2012/05/11	頁數	2/13

**步驟 2：**選擇**Windows Authentication**的登入驗證方式→點選**Connect**按鈕登入。

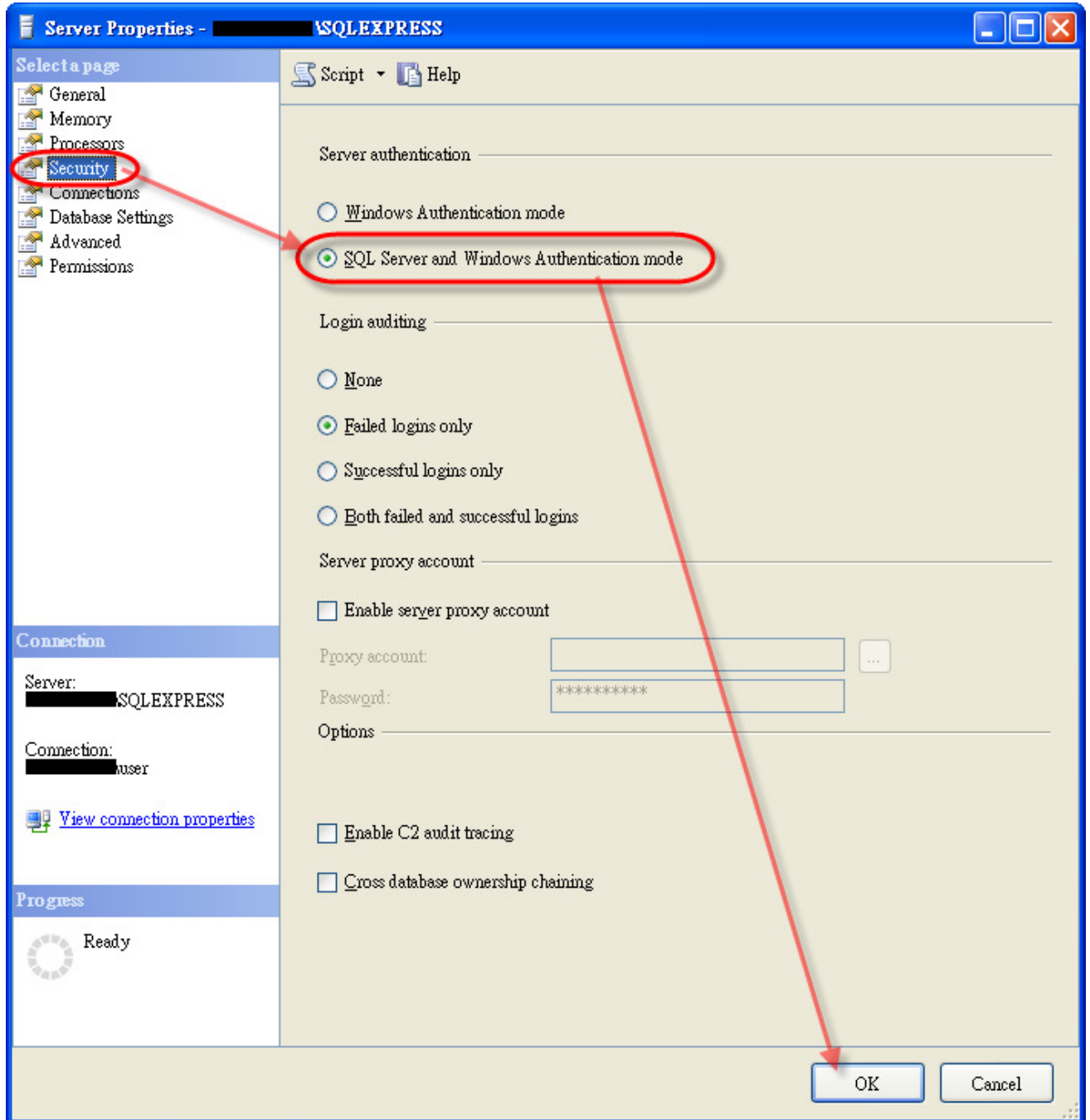


**步驟 3：**在主資料庫名稱(host name \ SQLEXPRESS)上按右鍵選擇**Properties**打開Server Properties設定視窗。



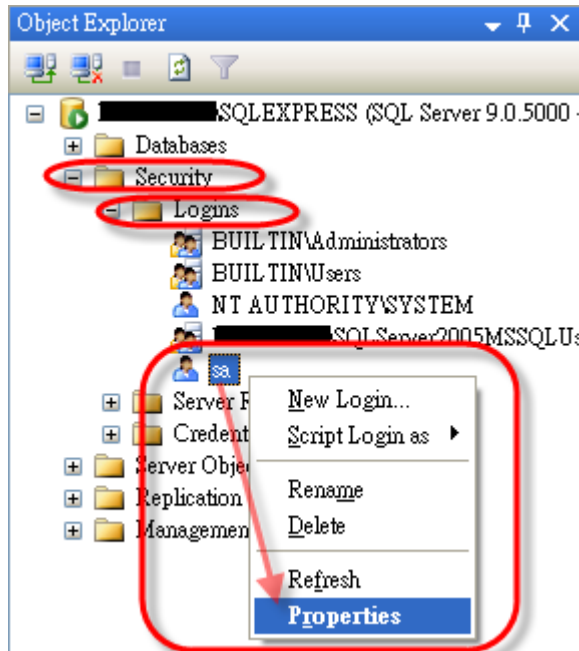
類別	General Setting FAQ on EZ Data Logger				編號	1-008-08	
作者	Amber	版本	1.0.0	日期	2012/05/11	頁數	3/13

**步驟 4：**在Server Properties設定視窗的左邊選擇**Security**頁面→Server驗證點選**SQL Server and Windows Authentication mode**→設定好之後按**OK**按鈕。

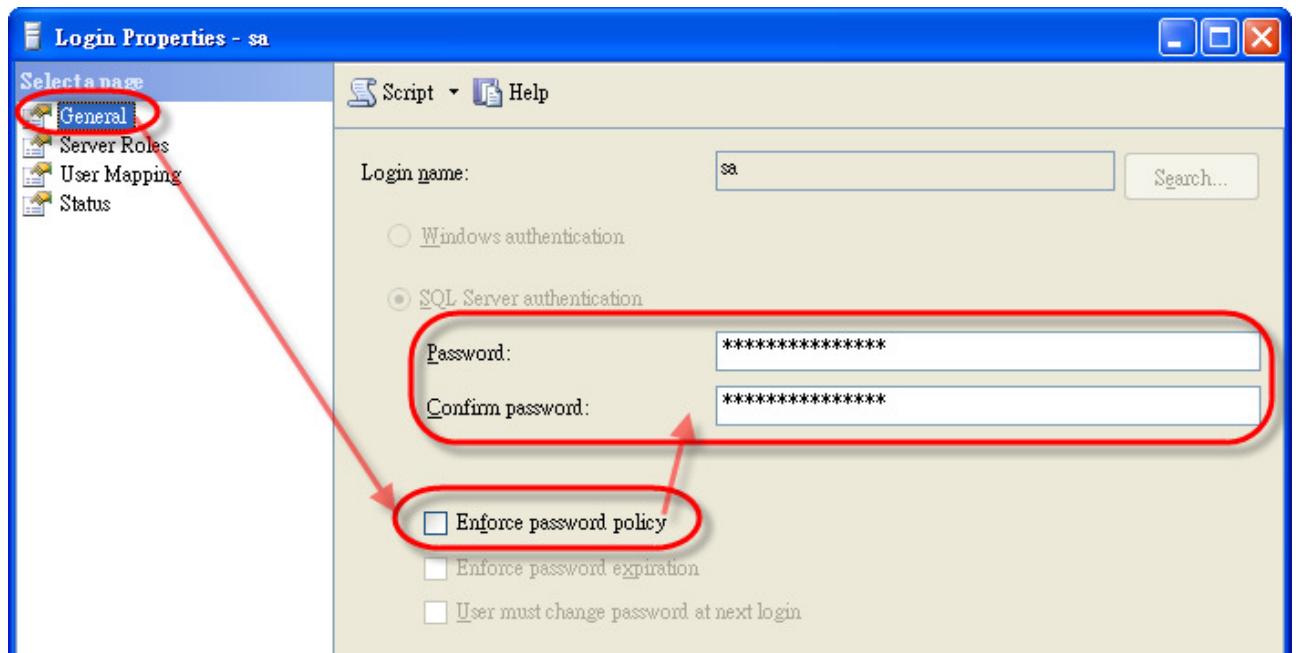


類別	General Setting FAQ on EZ Data Logger				編號	1-008-08	
作者	Amber	版本	1.0.0	日期	2012/05/11	頁數	4/13

**步驟 5：**回到主設定視窗，展開**Security**資料夾→展開**Logins**資料夾→在**sa**帳戶名稱上按右鍵選擇**Properties**開啓Login Properties設定視窗。

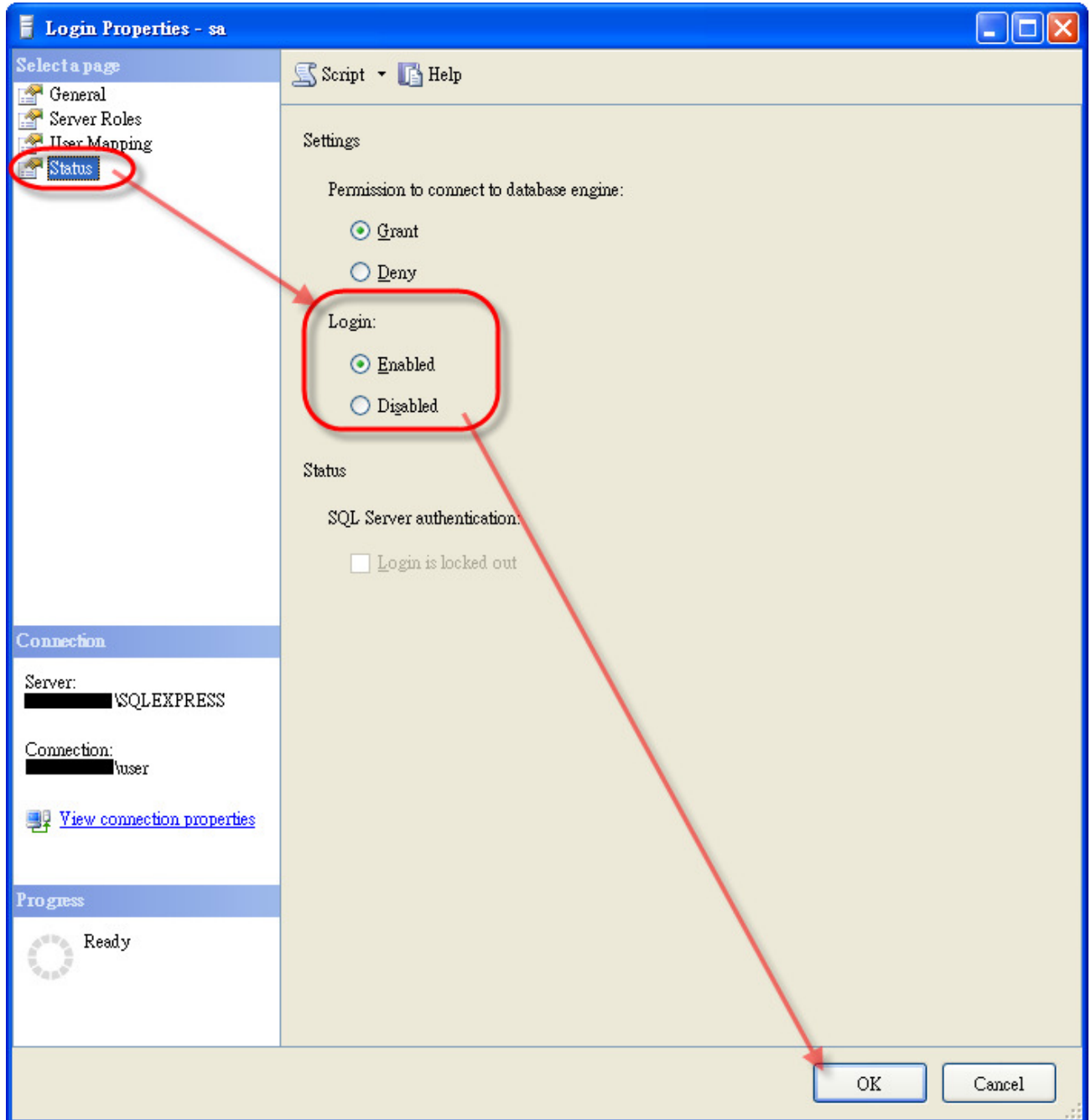


**步驟 6：**在Login Properties設定視窗的左邊選擇**General**頁面→先取消勾選**Enforce password policy**，才能做密碼的更換→自己設定sa帳號的密碼之後，請再一次輸入相同密碼作確認。



類別	General Setting FAQ on EZ Data Logger				編號	1-008-08	
作者	Amber	版本	1.0.0	日期	2012/05/11	頁數	5/13

**步驟 7：**同樣地在Login Properties設定視窗的左邊改選擇**Status**頁面→Login點選**Enable**→設定好之後按**OK**按鈕。



**步驟 8：**重新啓動SQL Server或者是電腦完成設定。

在主資料庫名稱(host name \ SQLEXPRESS)上按右鍵選擇**Restart**。

類別	General Setting FAQ on EZ Data Logger				編號	1-008-08	
作者	Amber	版本	1.0.0	日期	2012/05/11	頁數	6/13

### 三、設定SQL Server 2005 為允許遠端連線

**步驟 1：** 點擊開始→指向程式集→指向Microsoft SQL Server 2005→指向組態工具→點選SQL Server介面區組態。



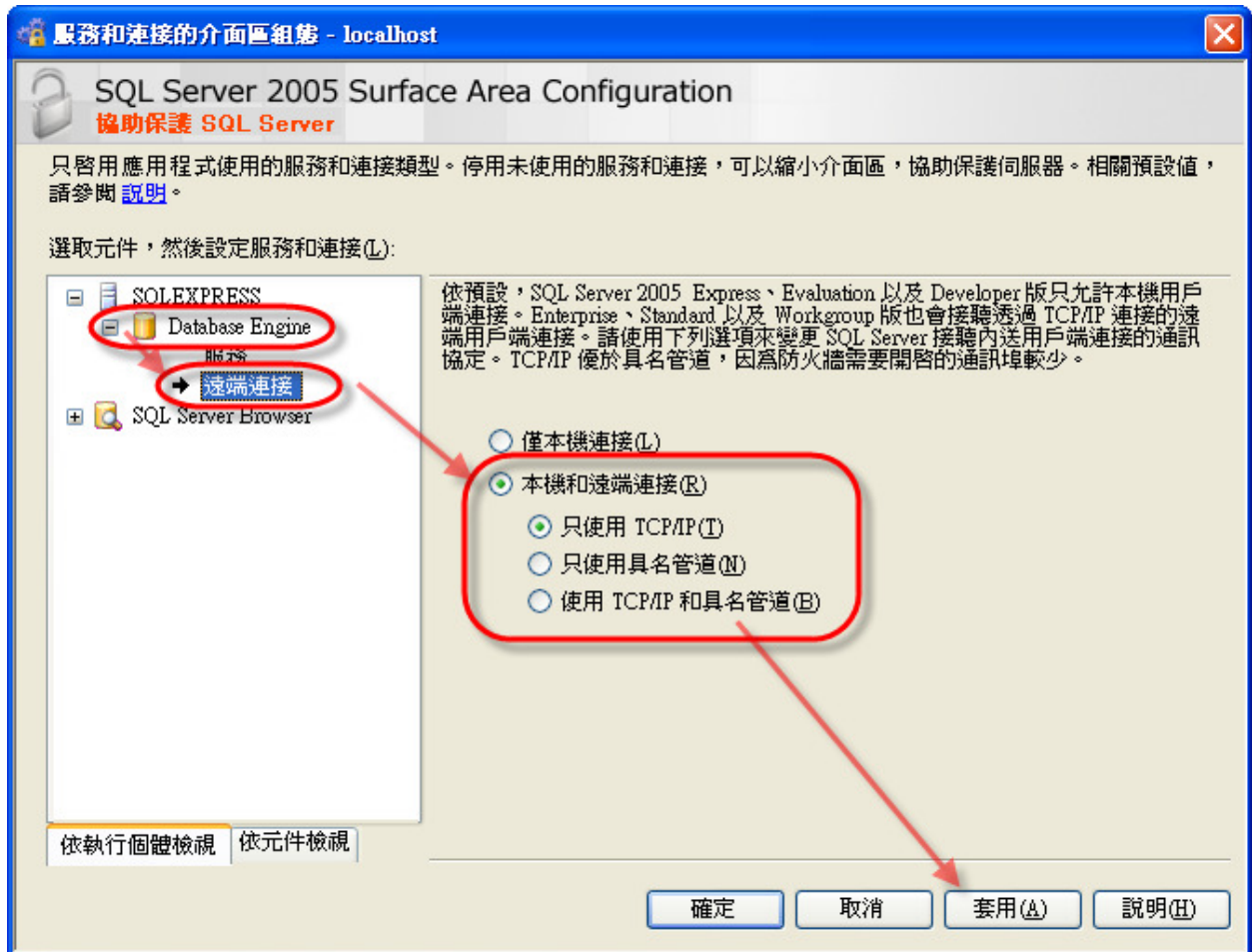
**步驟 2：** 在SQL Server 2005 介面區組態設定視窗中點選服務和連接的介面區組態。





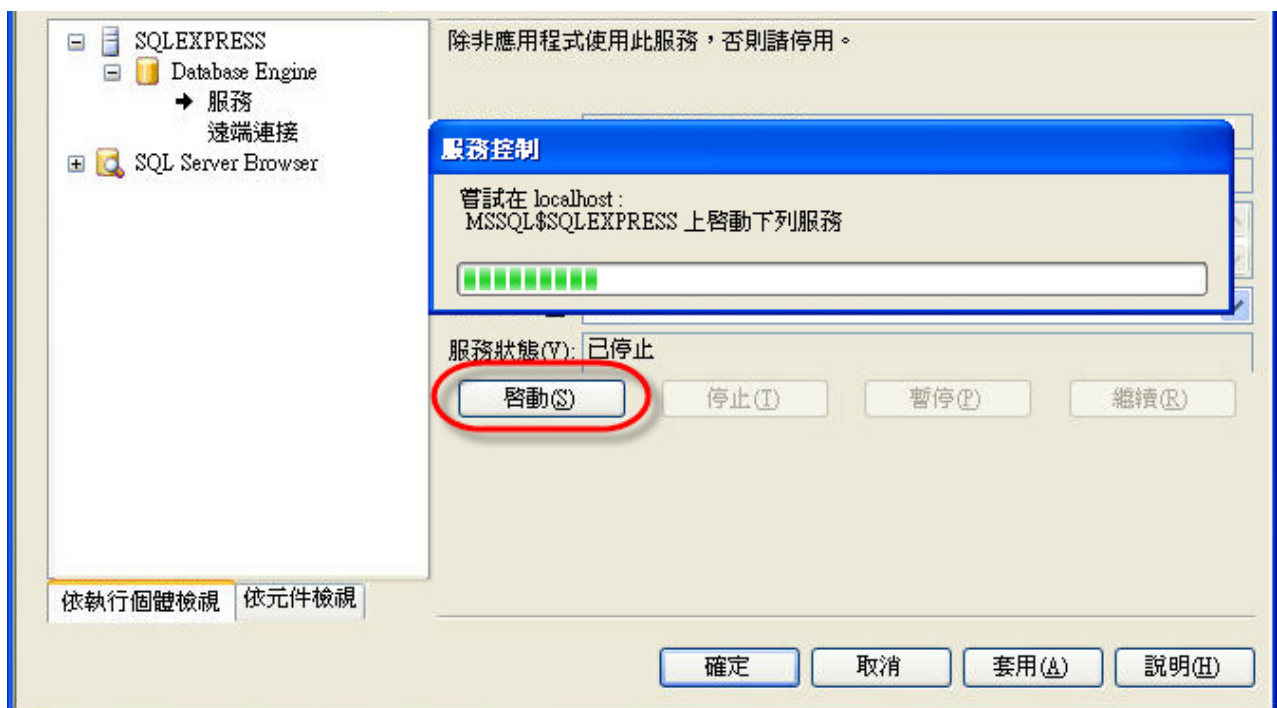
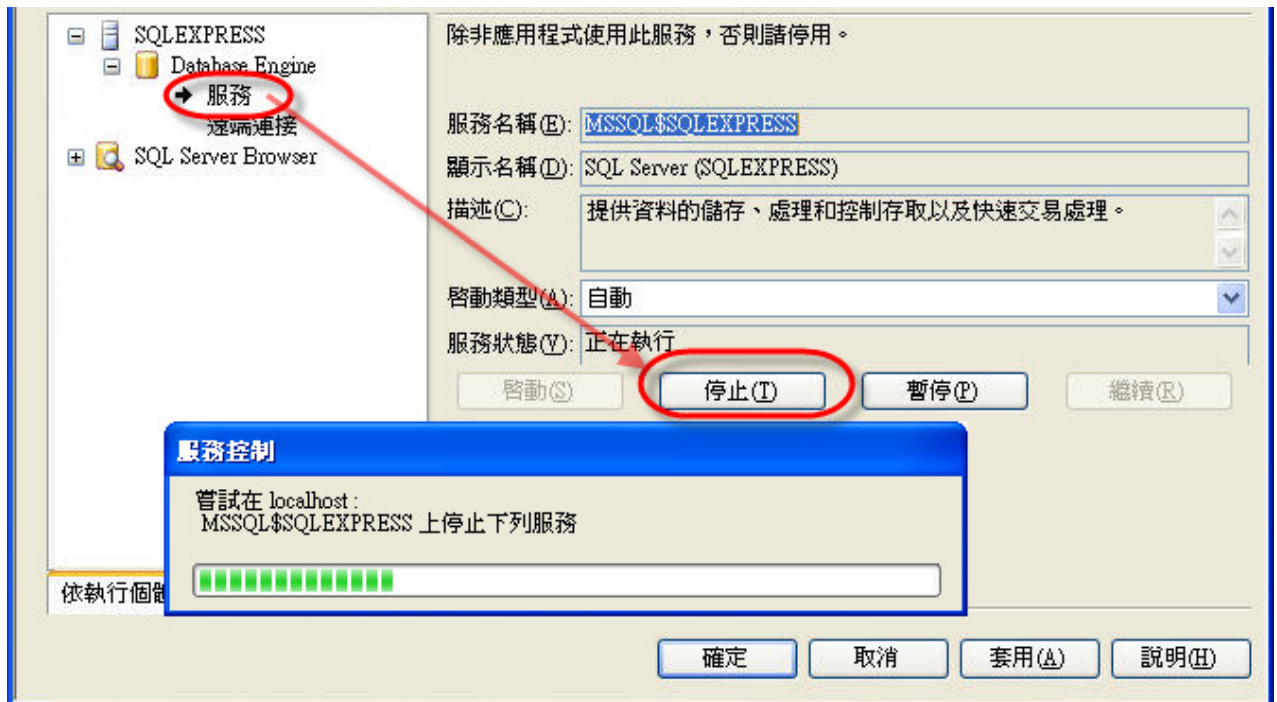
類別	General Setting FAQ on EZ Data Logger				編號	1-008-08	
作者	Amber	版本	1.0.0	日期	2012/05/11	頁數	7/13

**步驟 3：**在服務和連接的介面區組態設定視窗中，展開左邊選項的**Database Engine**→點選**遠端連接**→在右邊設定畫面中，點選**本機和遠端連接**→點選**只使用TCP/IP**→**套用**。



類別	General Setting FAQ on EZ Data Logger				編號	1-008-08	
作者	Amber	版本	1.0.0	日期	2012/05/11	頁數	8/13

**步驟 4：**同樣地在服務和連接的介面區組態設定視窗中，展開左邊選項的**Database Engine**→點選**服務**→在右邊設定畫面中，點選**停止**按鈕→等到MSSQLSERVER服務停止後，再點選**啟動**按鈕，重新啟動MSSQLSERVER的服務→**確定**。

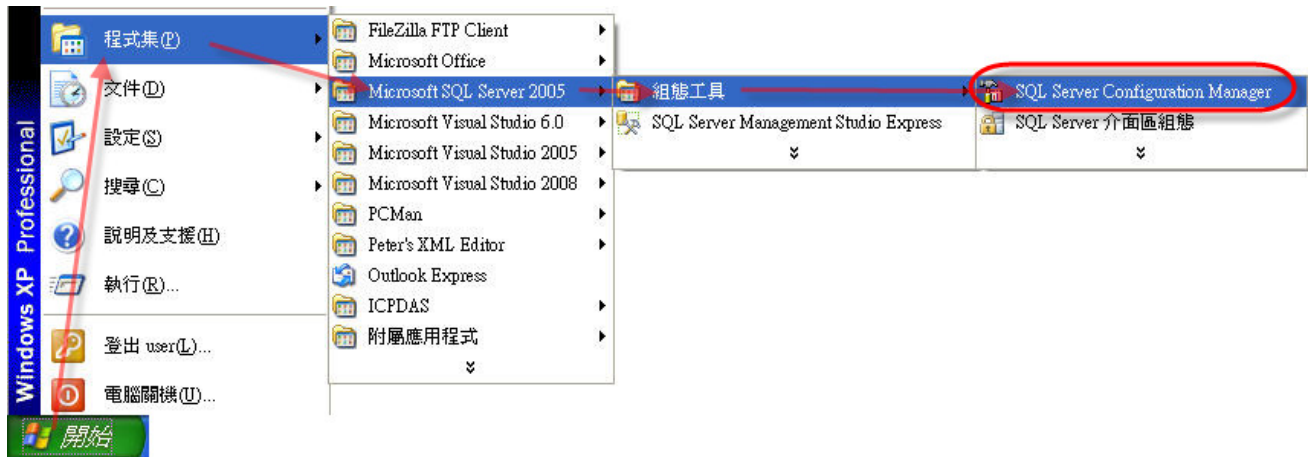




類別	General Setting FAQ on EZ Data Logger				編號	1-008-08	
作者	Amber	版本	1.0.0	日期	2012/05/11	頁數	9/13

#### 四、設定TCP port為 1433

步驟 1：點擊開始→指向程式集→指向Microsoft SQL Server 2005→指向組態工具→點選SQL Server Configuration Manager。

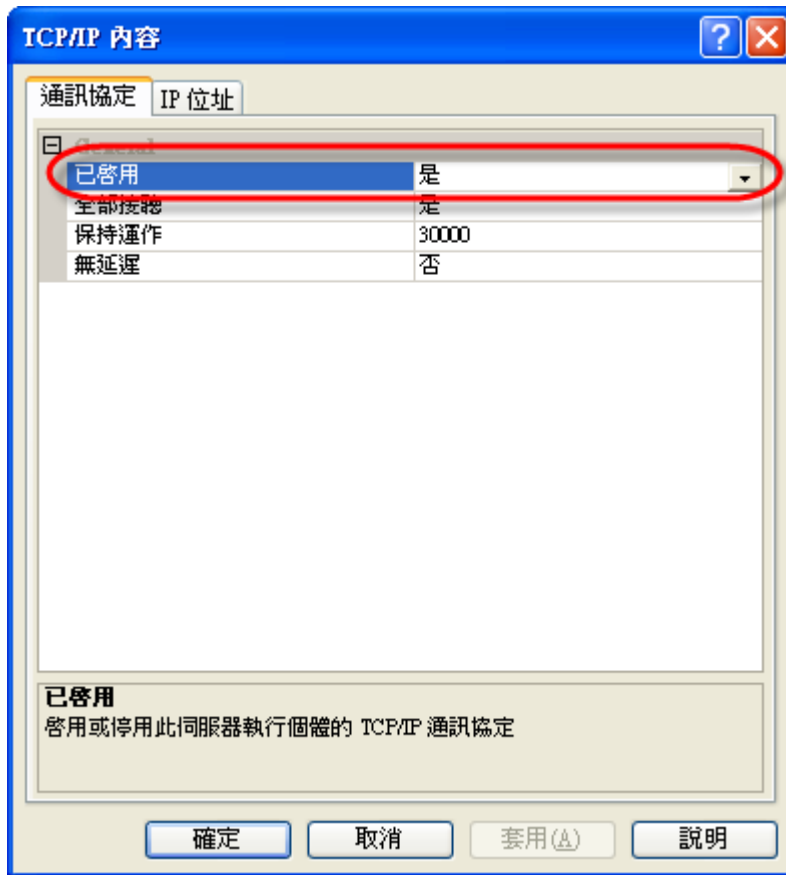


步驟 2：展開SQL Server 2005 網路組態→點選SQLEXPRESS通訊協定→雙點擊TCP/IP，設定內容。



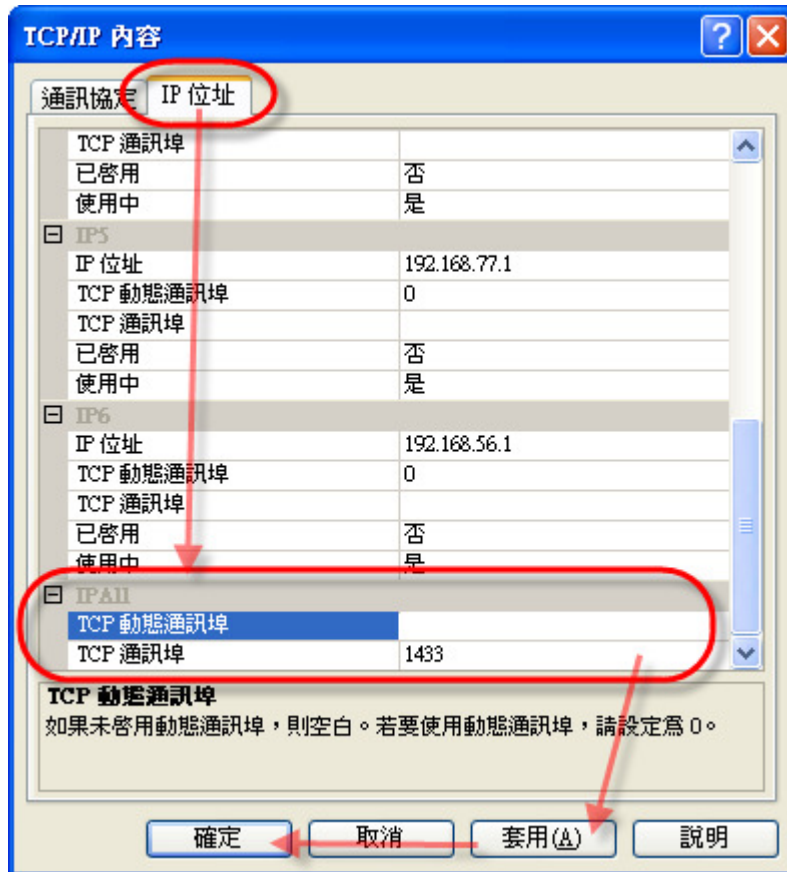
類別	General Setting FAQ on EZ Data Logger				編號	1-008-08	
作者	Amber	版本	1.0.0	日期	2012/05/11	頁數	10/13

**步驟 3：**在通訊協定的頁籤中選擇已啓用的狀態為是。



類別	General Setting FAQ on EZ Data Logger				編號	1-008-08	
作者	Amber	版本	1.0.0	日期	2012/05/11	頁數	11/13

**步驟 4：**切換到**IP位址**頁籤→在最底下**IPAll**的地方，清除**TCP動態通訊埠**的設定(設為空白)，然後**TCP通訊埠**填入**1433**→套用→確定。



**步驟 5：**重新啓動SQL Express Service來更新設定值。

點選**SQL Server 2005 服務**→在**SQL Server(SQLEXPRESS)**上按右鍵選擇**重新啓動**。



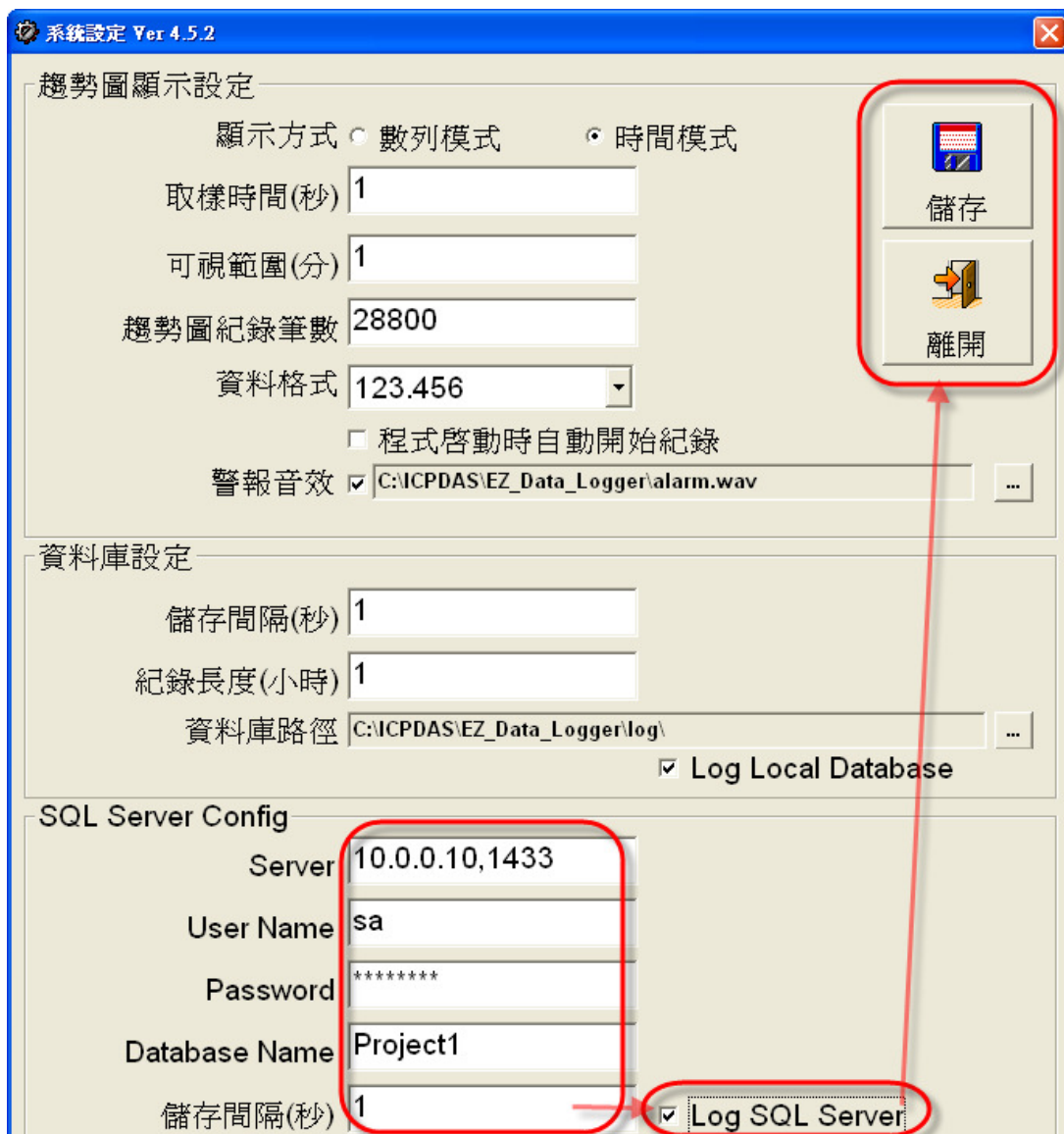
類別	General Setting FAQ on EZ Data Logger				編號	1-008-08	
作者	Amber	版本	1.0.0	日期	2012/05/11	頁數	12/13

## 五、設定EZ Data Logger的SQL Server連線

**步驟 1：**執行EZ Data Logger，點選主畫面功能列的**系統設定**按鈕。

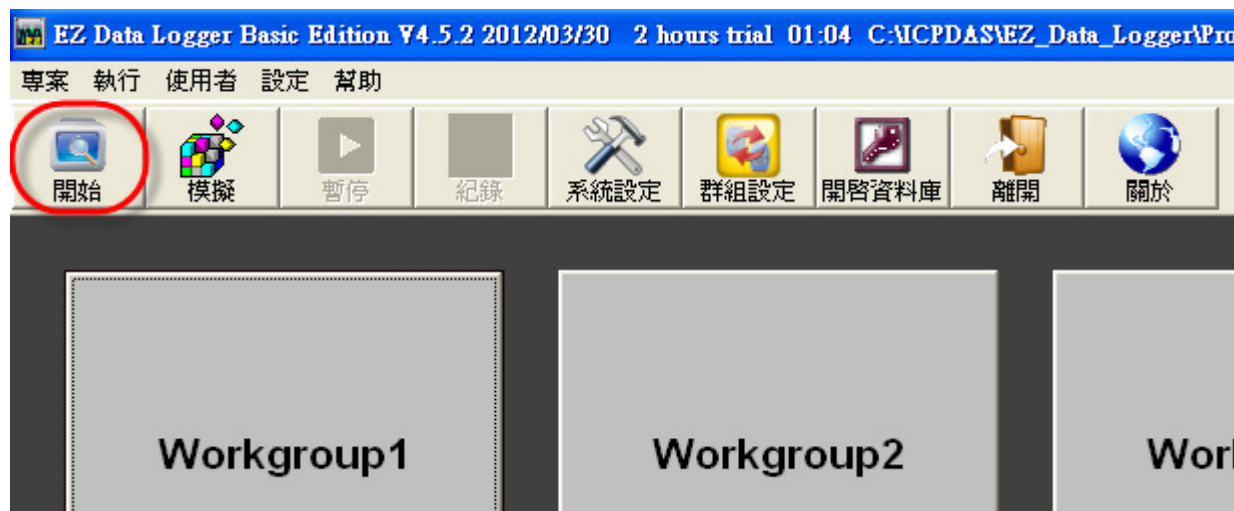


**步驟 2：**輸入欲連接的SQL Server所在位置IP並在後面加上「,1433」(若是SQL Server位於Local端請填.\SQLEXPRESS)、帳號名稱、帳號密碼、資料庫名稱、儲存資料時間間隔(以秒為單位)→勾選**Log SQL Server**→點選**儲存**按鈕儲存設定值→點選**離開**按鈕離開系統設定視窗。



類別	General Setting FAQ on EZ Data Logger					編號	1-008-08
作者	Amber	版本	1.0.0	日期	2012/05/11	頁數	13/13

**步驟 3：**點選主畫面功能列的**開始**按鈕，開始執行專案並將搜集到的資料傳送到遠端的SQL Server儲存。



### 注意與提示：

EZ Data Logger 在進行 SQL Server 連線時，會先檢查您設定的資料庫名稱與遠端的 SQL Server 資料庫名稱是否有重複，若是沒有重複，會直接在 SQL Server 建立新的資料庫，以工作群組名稱作為資料表名稱，工作群組裡通道名稱為欄位；若是重複，會將 SQL Server 裡相同名稱的資料庫備份，並加上日期重新命名，然後再建立一個新的資料庫儲存 EZ Data Logger 各個通道的資料。