

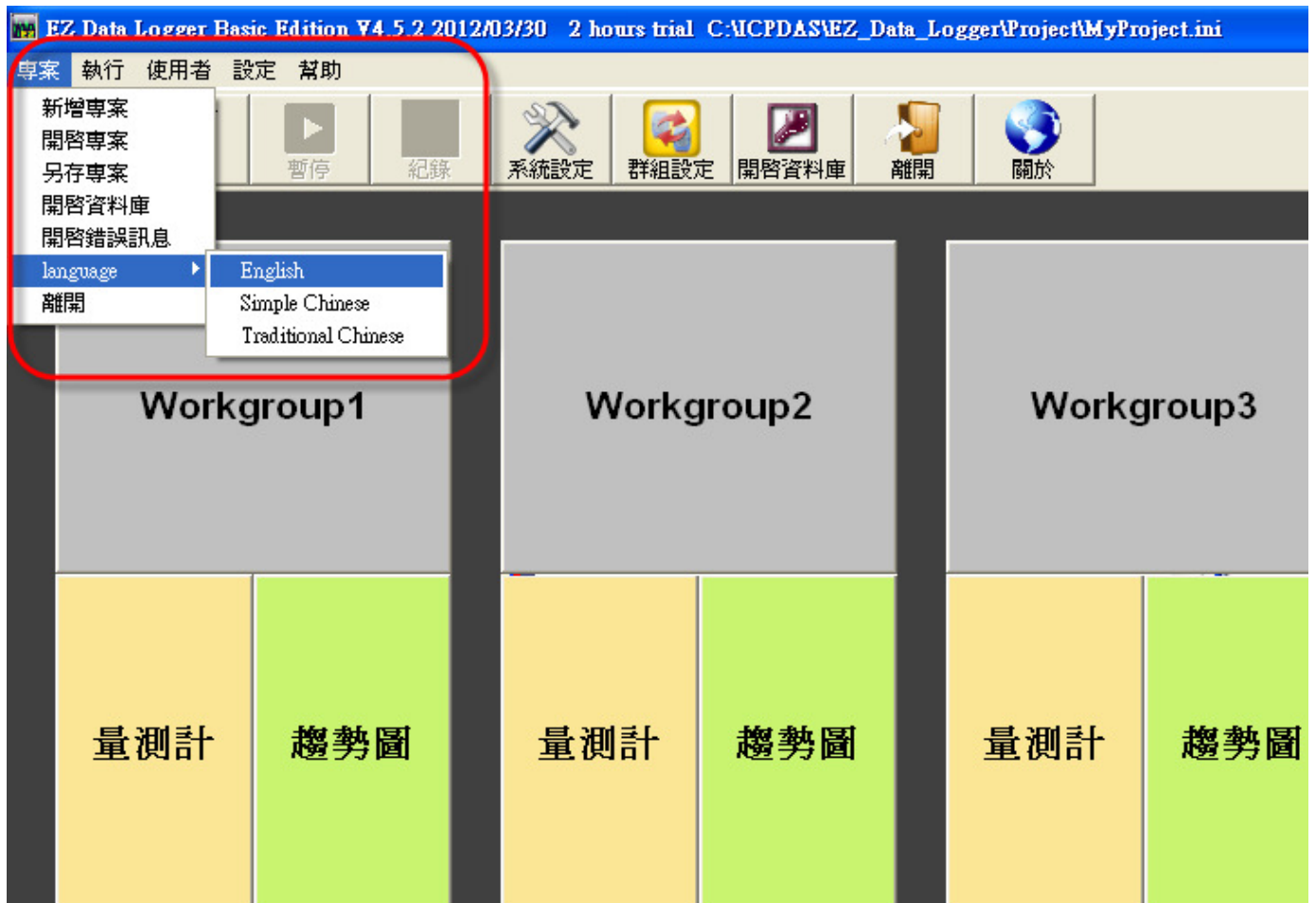
類別	General Setting FAQ on EZ Data Logger					編號	1-001-01
作者	Amber	版本	1.0.0	日期	2012/05/11	頁數	1/4

## 如何編輯語系檔案?

適用於:

平台	作業系統版本
PC	Windows 98/NT/2000/XP/Vista

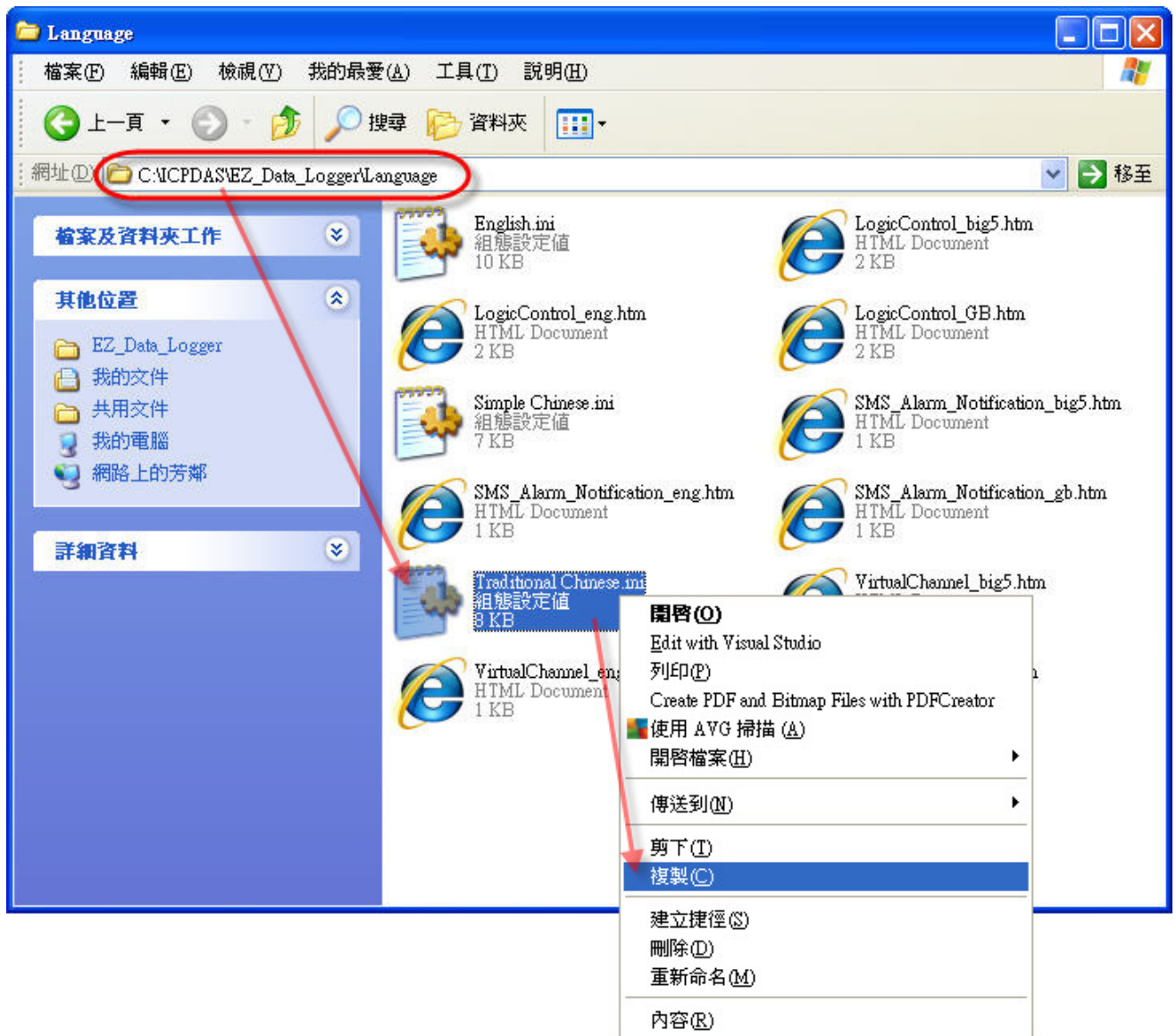
開啓EZ Data Logger之後，您可以點選主畫面功能表的專案，找到” language ”選項選擇繁體中文、簡體中文或者是英文來轉換操作介面的語系，如下圖所示↓



若是您想要使用除了上述三種之外的操作介面語系，可以在安裝EZ Data Logger的資料夾中新增編輯自己慣用語系的檔案，重新執行EZ Data Logger軟體之後，您新增的語系會被自動加載至軟體之中，此時您可以點選自己建立的語系切換操作介面的顯示。以下範例步驟為新增德文的語系選項，您可以參考此範例建立一個您想要的語系檔案。

類別	General Setting FAQ on EZ Data Logger				編號	1-001-01	
作者	Amber	版本	1.0.0	日期	2012/05/11	頁數	2/4

**步驟 1：** 雙點擊**我的電腦**，將資料夾目錄切換到安裝EZ Data Logger資料夾中的**Language**資料夾(預設為C:\ICPDAS\EZ\_Data\_Logger\Language)→找到**Traditional Chinese.ini**並將滑鼠移到此檔案上方按右鍵選擇**複製**。



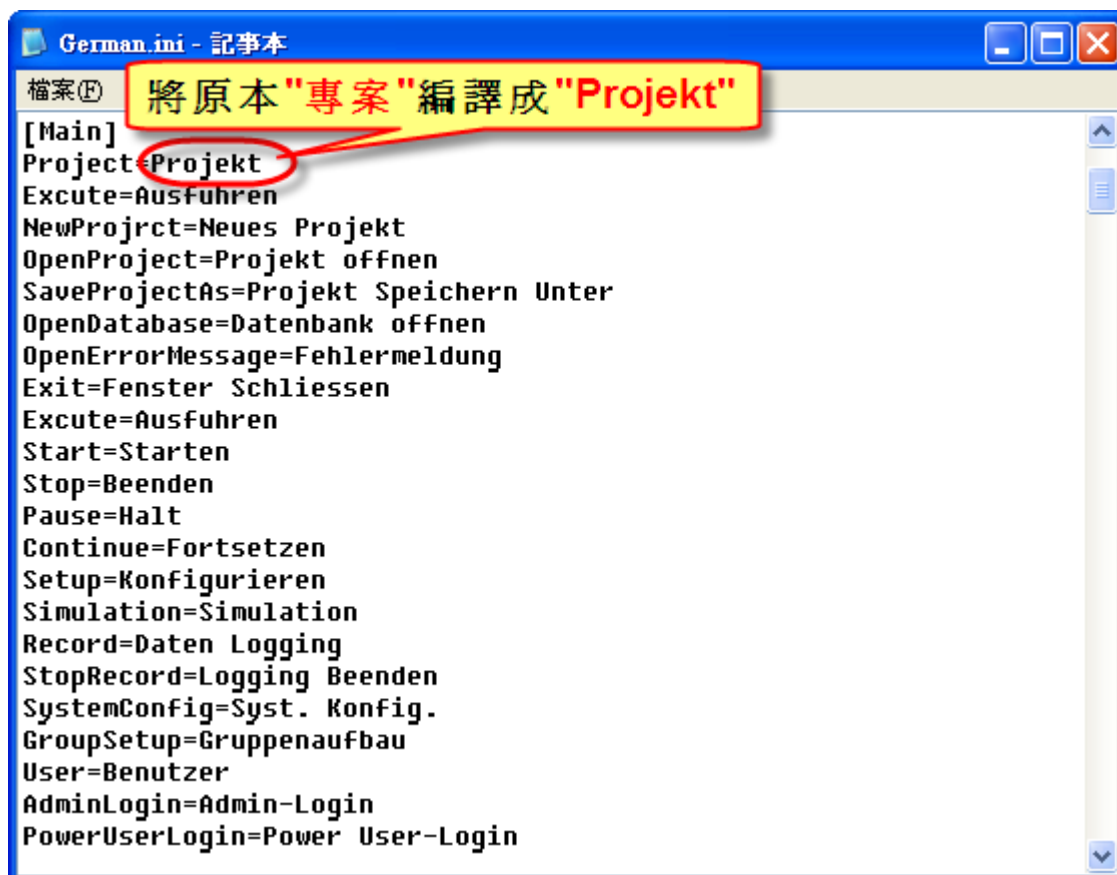
**步驟 2：** 在同層目錄中貼上步驟 1 複製的**Traditional Chinese.ini**，並且將此檔案重新命名為**German.ini**，此專案名稱(German)會顯示在EZ Data Logger的語言選項列表中。



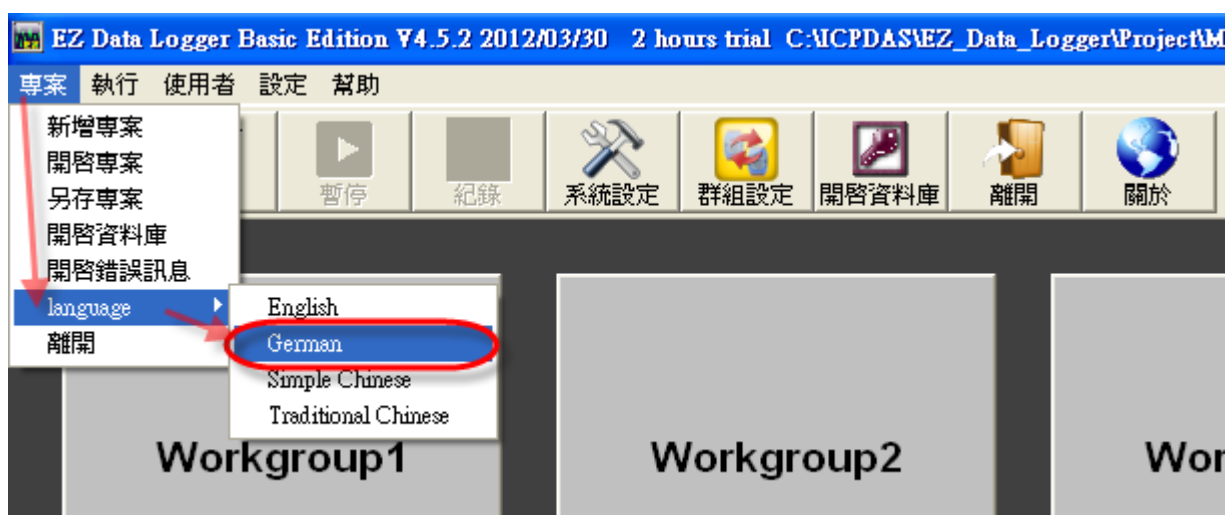
類別	General Setting FAQ on EZ Data Logger				編號	1-001-01	
作者	Amber	版本	1.0.0	日期	2012/05/11	頁數	3/4

**步驟 3：**雙點擊**German.ini**開啓檔案→逐一將等號後方繁體中文的選項編譯成德文。

例如將**專案**改成**Projerk**、**執行**改成**Ausfuehren**等等，以下以此類推。



**步驟 4：**重新開啓EZ Data Logger，點選主畫面功能表的**專案**→點選**Language**→您可以看到列表中新增了您加入的**German**選項。



類別	General Setting FAQ on EZ Data Logger					編號	1-001-01
作者	Amber	版本	1.0.0	日期	2012/05/11	頁數	4/4

**步驟 5：**選擇將語系切換到German後，EZ Data Logger的介面語系即更改為德文。

