

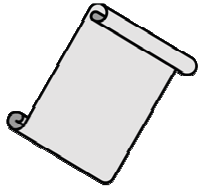
# DDC-6270-BNET 快速上手指南

## 1 配件

產品包裝內應包含下列配件：



DDC-6270-BNET




快速上手指南

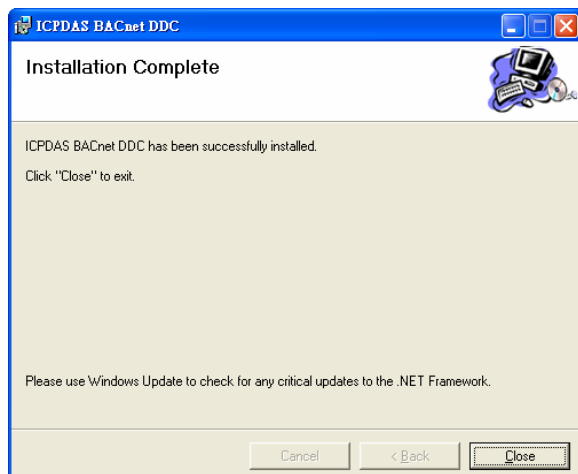
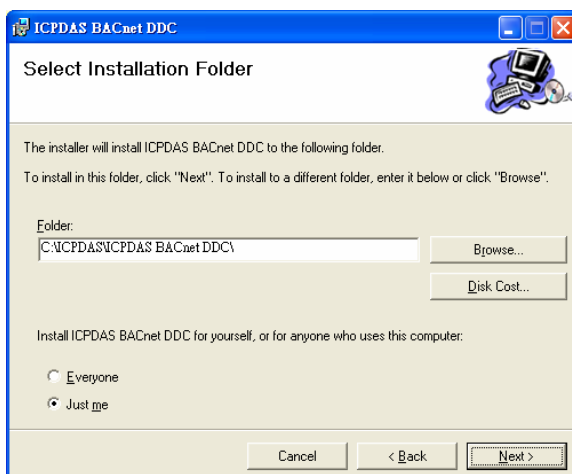


CD

注意：如果您發現產品包裝內的配件有任何損壞或遺失，請保留完整包裝盒及配件，盡快聯繫我司，我們將有專人快速為您服務。

## 2 安裝

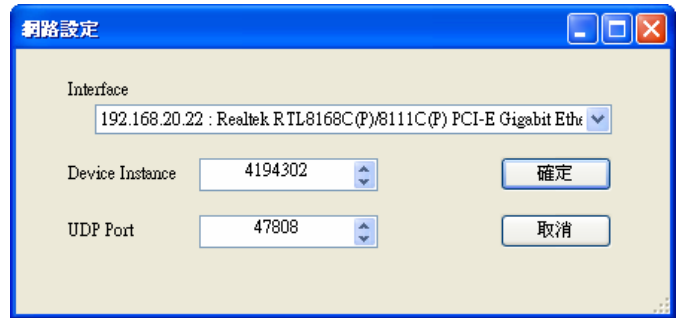
1. 下載最新版 ICPDAS BACNET DDC 編輯器，網址：  
<http://ftp.icpdas.com/pub/cd/ddc/ddc-6270-bnet/software/>  
或可從配件CD內取得：  
<CD:\ddc\ddc-6270-bnet\software>
2. 解壓縮後，選擇  開始安裝 ( 本安裝檔會先檢查是否有 Microsoft .NET Framework 2.0，若無則請務必安裝 )。安裝預設路徑是 C:\ICPDAS\ICPDAS BACnet DDC\。




# 3 建立連線與I/O設定

1. 點選  進行 PC 網路設定：


- Interface：  
選擇 PC 與 DDC 通訊的網卡
- Device Instance：  
BACnet 唯一編號，必須與 DDC 不相同。
- UDP Port：  
預設 47808 必須與 DDC 相同。



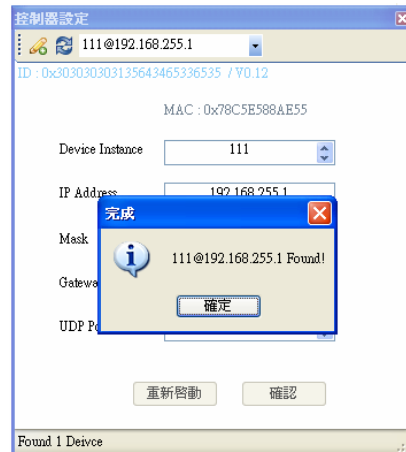
2. 點選  進行 DDC 控制器設定，務必按下重新啟動或斷電重開，設定值才會生效：



- Device Instance：  
BACnet 唯一編號，必須與 PC 不相同。
- IP、Mask、Gateway
- UDP Port：  
預設 47808 必須與 PC 相同。



3. 若步驟 2 未找到設備，可點選  輸入指定 IP 連線。

- 出廠預設 IP 設定：  
IP：192.168.255.1  
Mask：255.255.0.0  
Gateway：192.168.0.254
- 若忘記 IP，可將硬體指撥開關 INIT 調為 ON 可恢復出廠預設 IP 設定。



4. 點選  進行物件設定，設定完成後，按下  傳送至 DDC 設定才會生效：

- Device 頁籤：UIO 模式、擴展 I/O 設定
- IO 頁籤：DDC 可用的 I/O 物件  
ai 的 Mode、High、Low Value 等  
ao 的 Mode 等



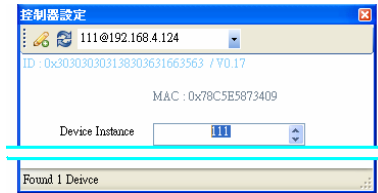
# 4 程式編寫

1. 輸入要連線的 DDC Device Instance

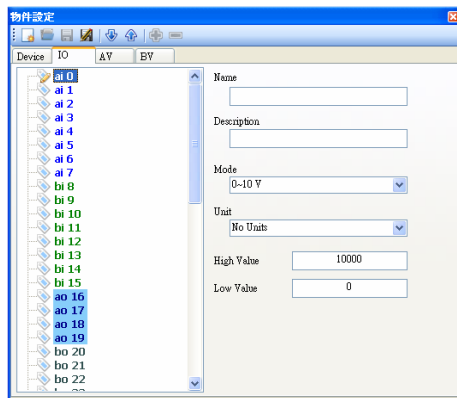


## 注意事項

● 此值是前章 2. DDC 的設定值



2. 點選 IOV 的 IO 頁籤，查詢 IO 對應與設定 Mode：

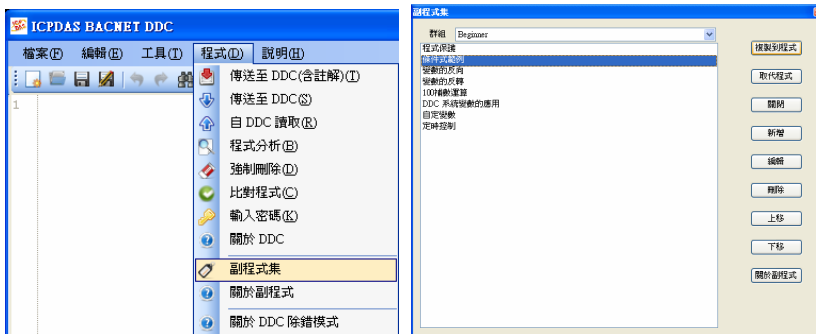


● 程式編寫以物件變數控制硬體 IO

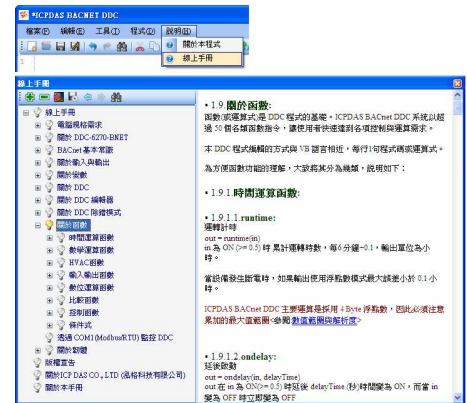
硬體腳位	程式物件變數
UI0~7	ai/bi0~7
DI0~7	bi8~15
U00~3	ao/bo16~19
D00~3	bo20~23
擴充 IO 設備 1	bi/bo32~47
擴充 IO 設備 2	bi/bo48~63

3. 載入內建範例：

程式→副程式集→複製到程式

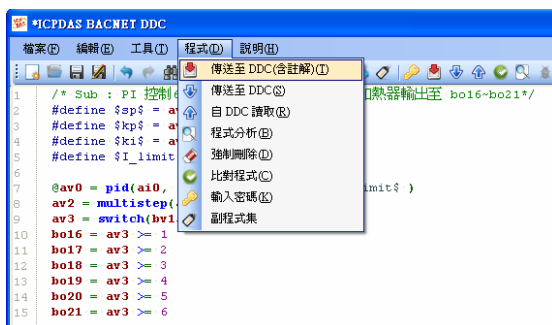


● 函數說明：說明→線上手冊→關於函數



4. 上傳程式碼：

點選 上傳或 上傳含註解的程式碼至 DDC：

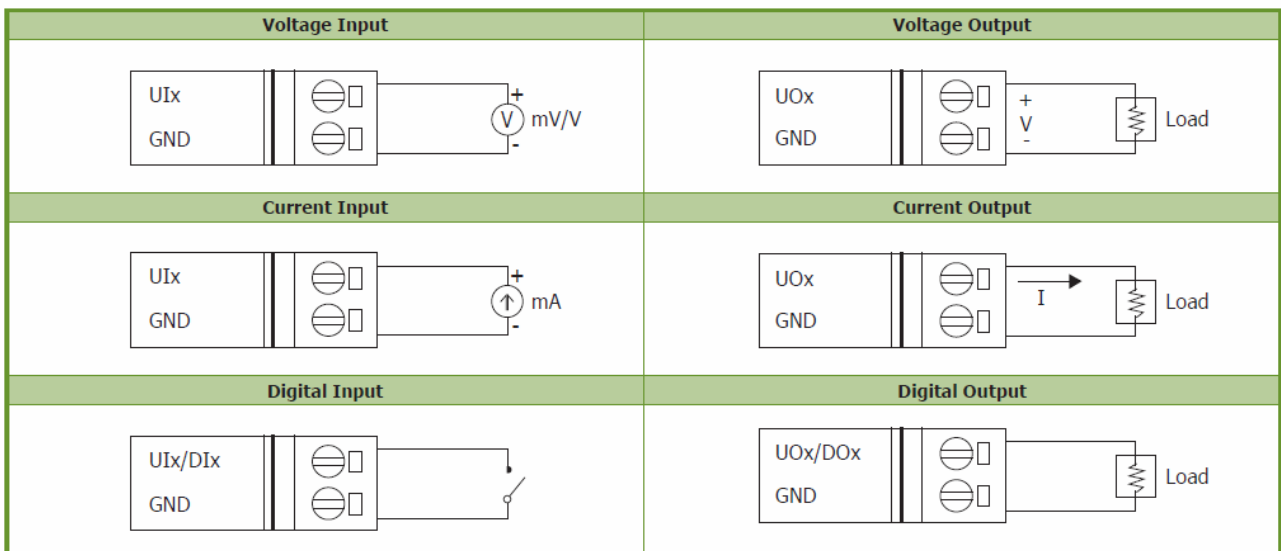


程式碼請務必在 PC 存檔，以利貴司量產或替換 DDC。

# 5 燈號

項目	顏色	狀態	說明
PWR	紅	恆亮	電源已開啟
RUN	紅	雙閃爍	操作模式
E1、E2	綠	不亮	網路無連接
		閃爍	網路已連接、有資料傳輸
		恆亮	網路已連接、無資料傳輸
COM	綠紅雙色	不亮	無資料傳輸
		閃爍	有資料傳輸
UO、UI、DI、DO	綠紅雙色	綠亮	DI OFF 或 DO OFF
		紅亮	DI ON 或 DO ON
		不亮	AI 或 AO 模式

# 6 接線



若使用上遭遇任何困難時，請將問題內容傳至 [service@icpdas.com](mailto:service@icpdas.com) 信箱，將有專人為您服務。