



ACS-11-MF

快速入門指南

「ACS-11-MF」產品內容清單

產品包裝內含下列項目：

- 1 × ACS-11-MF 模組
- 1 × 快速入門指南
- 1 × 工具軟體 CD
- 連接線(CA-010 x1、CA-011 x1、CA-012 x2、CA-013 x1、CA-014 x1)









備註：

打開產品包裝後，請核對上列項目，若有缺少或損壞，請洽詢當地經銷商，請保留原產品包裝盒與內含物以便於日後寄送。

● 接線腳位配置

表 1: 連接器腳位配置

連接器		腳位定義								說明
CN1	 (CA-014)	GND				VDC				電源 (+10V~+30 VDC)
CN2	 (CA-010)	DI0	G	DI1	G	DI2	G	DI3	G	DI0(門位偵測接點) DI1(電子門鎖觸發接點) DI2/3(無使用) (數位輸入)
CN3	 (CA-013)	COM		NO		NC				防破壞偵測輸出接點 (繼電器輸出)
CN4	 (CA-012)	NC								電子門鎖控制接點 (繼電器輸出)
		COM								
		NO								
CN5	 (CA-012)	NC								門位異常報警輸出接點 (繼電器輸出)
		COM								
		NO								
CN6	 (CA-011)	CAN_L	CAN_H	D+	D-				CAN Bus/RS-485 (通訊介面)	

● 硬體安裝

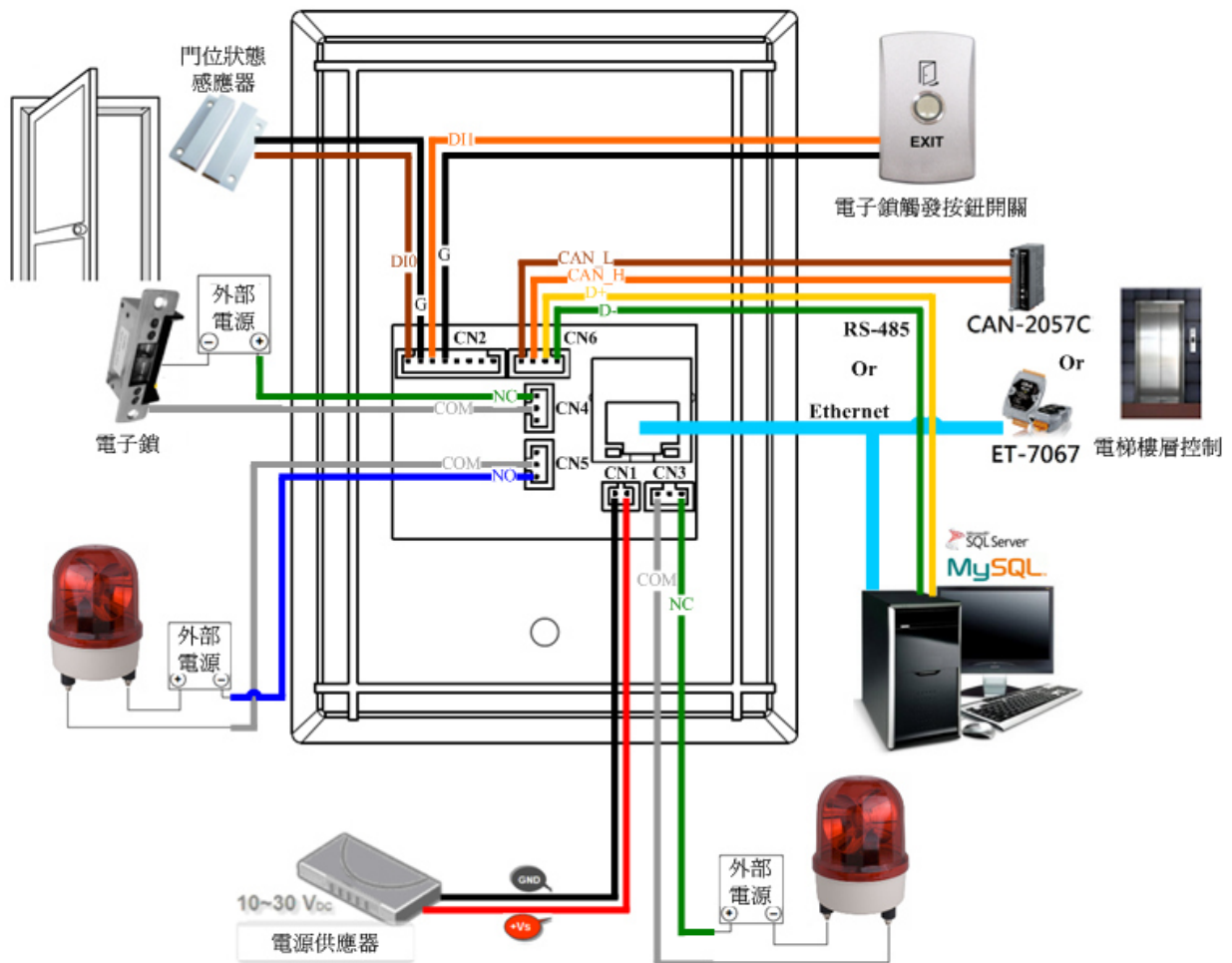


圖 1: 連線架構

Input Type	ON	OFF
Relay Contact (Dry)		
Open Collector (Dry)		
Output Type	Relay ON	Relay OFF
FormC		

圖 2: 接線圖

● 安裝

使用前請先完成相關系統配置，請參考如下設定說明：

連接主機、網路及電源

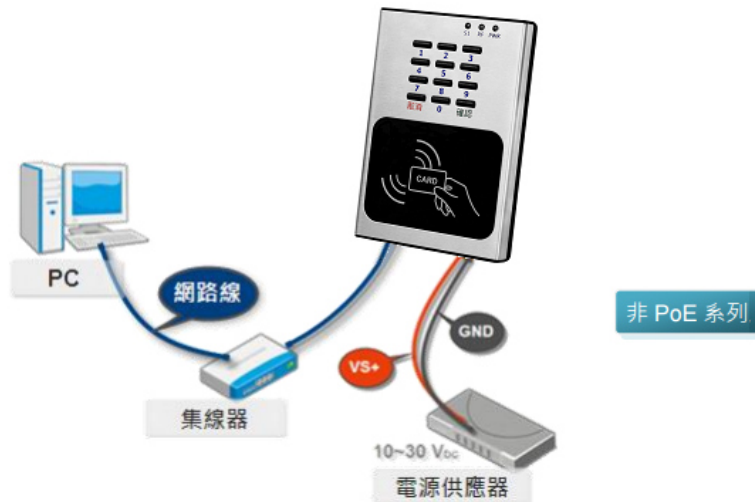


圖 3: 主機、網路及電源連線

01. 確保 PC 上的網路設定正確配置和功能正常
 - a. 輸入 IP 地址為 "192.168.0.x"，其中 "x" 可設定 1 和 254 之間的數字 (1 請保留給讀卡機使用)，子網路遮罩為 "255.255.0.0"。最後，按 "確定" 按鈕。

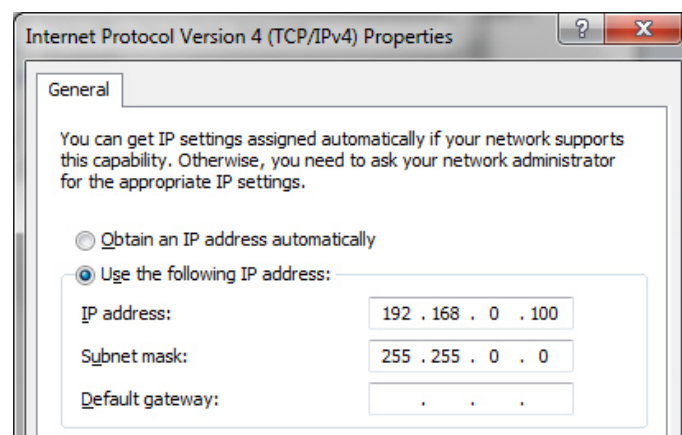


圖 4: 電腦 IP 地址配置

02. 確保 Windows 防火牆或防病毒防火牆正確配置為允許傳入連接，或者暫時禁用這些功能

執行門禁設定控制程式(ACS Config Utility)

01. ACS Config Utility 可取自隨貨光碟或 FTP

<http://ftp.icpdas.com/pub/cd/ba-ha/acs/acs-11-mf-tc/software/utility/>

02. 點選"Search"按鈕

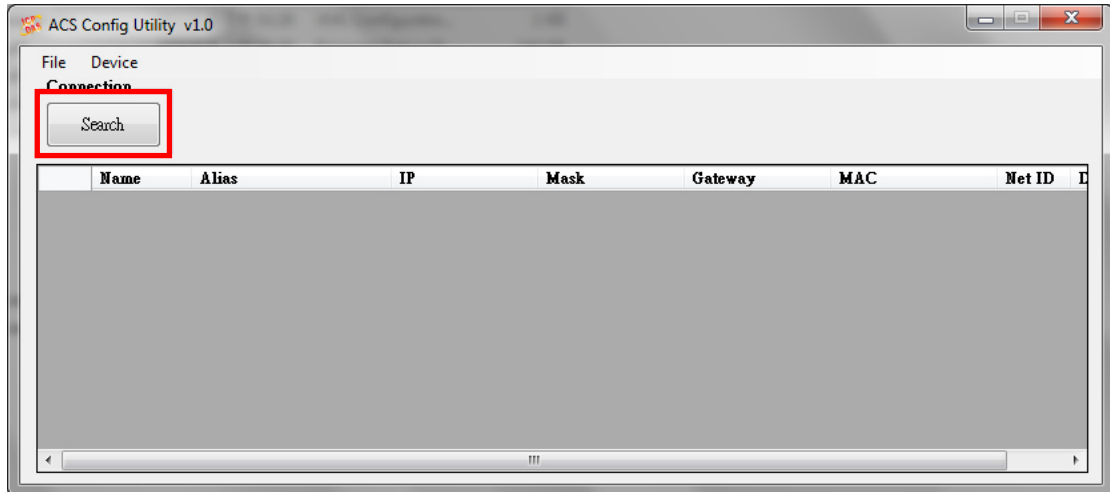


圖 5: 門禁設定控制程式主畫面

03. 選擇 PC 連線網路介面卡

04. 點選"OK"按鈕，等待搜尋完成

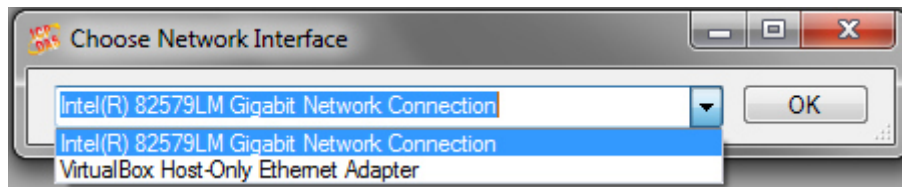


圖 6: 選擇連線網路介面卡

05. 顯示裝置搜尋清單，選取模組名稱

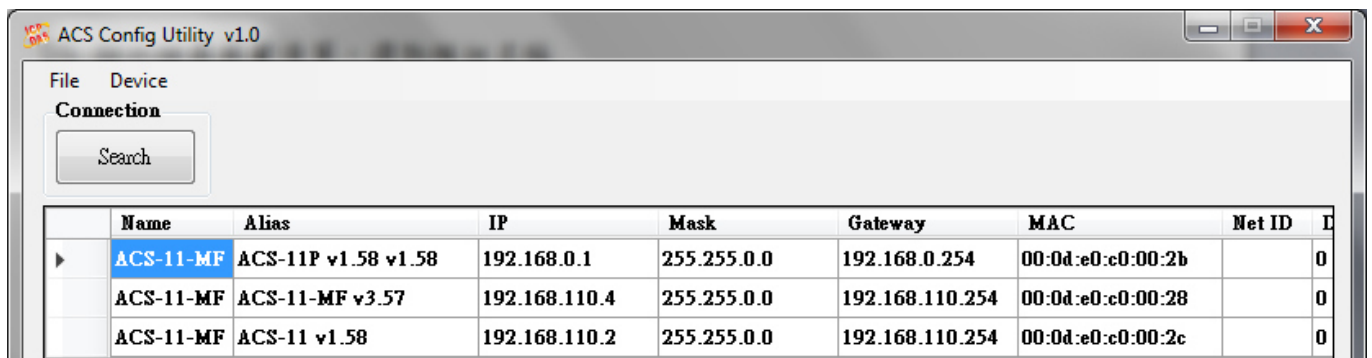


圖 7: 裝置搜尋清單

新增 Mifare 卡 UID 與通行密碼

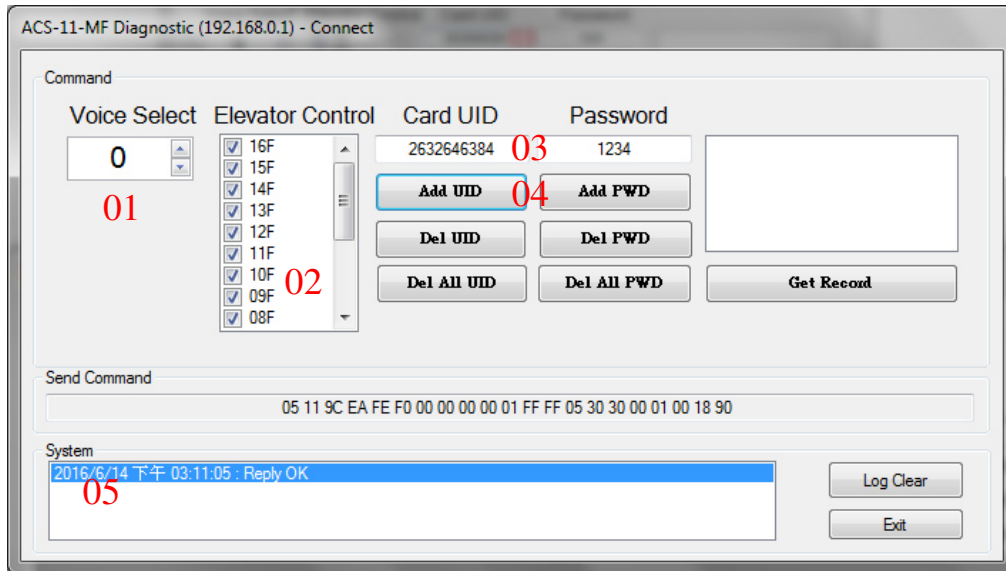


圖 8:新增卡號與密碼設定畫面

A. 新增 Mifare 卡 UID

01. 選擇語音號碼(0~39): 0
02. 樓層控制選擇: 勾選(啟用) / 取消勾選(禁用)
03. 填寫卡片 UID: 2632646384(4 Byte or 7 Byte UID)
04. 點選"Add UID"按鈕
05. 顯示"Reply OK", 確認寫入 UID 成功

B. 新增通行密碼

01. 選擇語音號碼(0~39): 0
02. 樓層控制選擇: 勾選(啟用) / 取消勾選(禁用)
03. 填寫通行密碼 Password: 1234(長度 4 碼)
04. 點選"Add PWD"按鈕
05. 顯示"Reply OK", 確認寫入通行密碼成功

C. Mifare 卡感應測試

01. 請將已設定之 Mifare 卡靠近 ACS-11-MF 感應區
02. ACS-11-MF 將讀取 Mifare 卡的 UID, 並紀錄通行資訊
03. ACS-11-MF 將開啟控制電子門鎖的繼電器(CN3)並播放指定語音內容

D. 通行密碼測試

01. 請於 ACS-11-MF 按鍵區輸入通行密碼, 最後按下"確認"按鈕
02. ACS-11-MF 將讀取通行密碼, 並紀錄通行資訊
03. ACS-11-MF 將開啟控制電子門鎖的繼電器(CN3)並播放指定語音內容

E. 讀取通行紀錄

01. 點選"Get Record"按鈕，讀取一筆通行紀錄
02. 顯示卡號[2632646384]/密碼[1234]、狀態[Pass]與時間[年/月/日 時:分:秒]

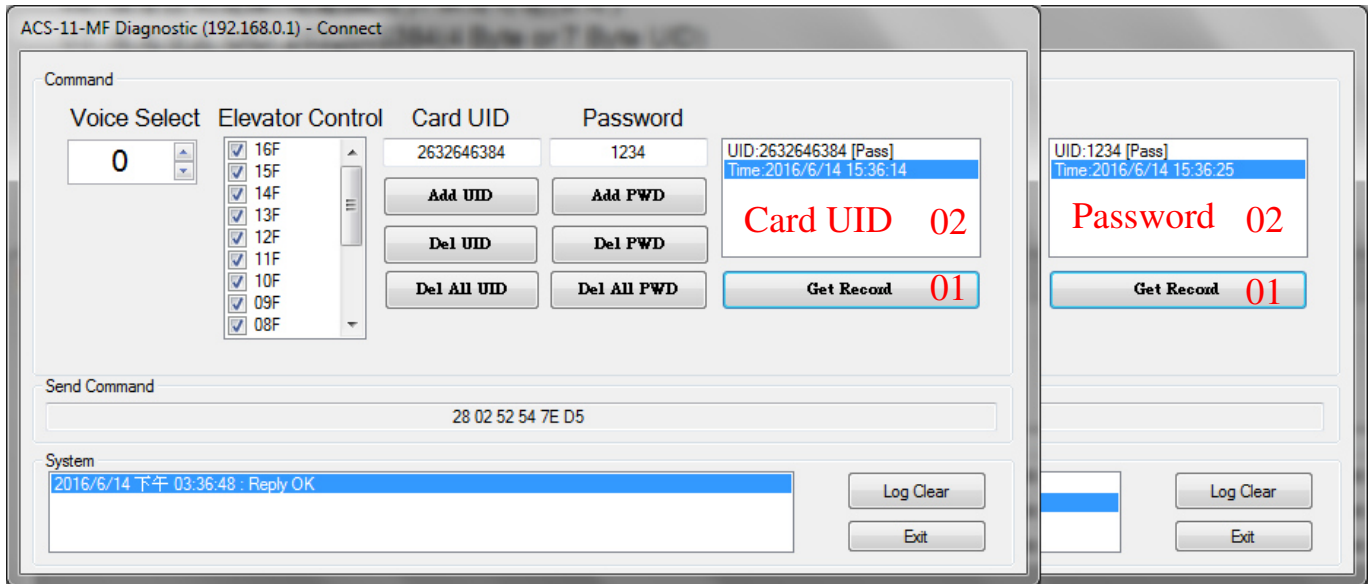


圖 9:通行紀錄讀取畫面

刪除 Mifare 卡 UID 與通行密碼

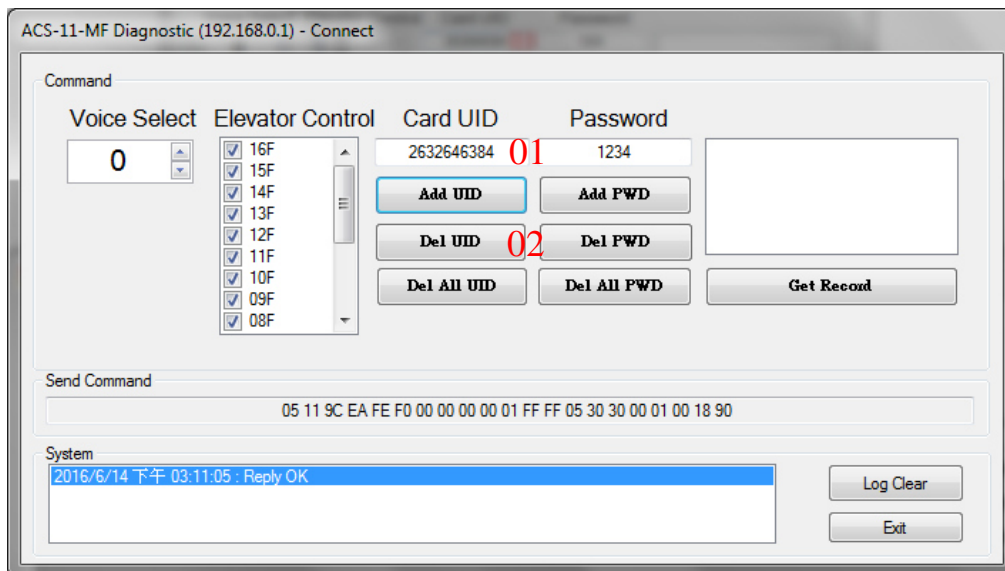


圖 10: 刪除卡號與密碼設定畫面

A. 刪除 Mifare 卡 UID

01. 填寫卡片 UID: 2632646384(4 Byte or 7 Byte UID)
02. 點選"Del UID"按鈕
03. 顯示"Reply OK"，確認刪除 UID 成功

B. 刪除通行密碼

01. 填寫通行密碼 Password: 1234(長度 4 碼)
02. 點選"Del PWD"按鈕
03. 顯示"Reply OK"，確認刪除通行密碼成功

C. Mifare 卡感應測試

01. 請將已刪除之 Mifare 卡靠近 ACS-11-MF 感應區
02. ACS-11-MF 將讀取 Mifare 卡的 UID，並紀錄通行資訊
03. ACS-11-MF 將播放"卡片無效"語音內容

D. 通行密碼測試

01. 請於 ACS-11-MF 按鍵區輸入通行密碼，最後按下"確認"按鈕
02. ACS-11-MF 將讀取通行密碼，並紀錄通行資訊
03. ACS-11-MF 將播放"密碼無效"語音內容

E. 讀取通行紀錄

01. 點選"Get Record"按鈕
02. 顯示卡號[2632646384]/密碼[1234]、狀態[Denied]與時間[年/月/日 時:分:秒]

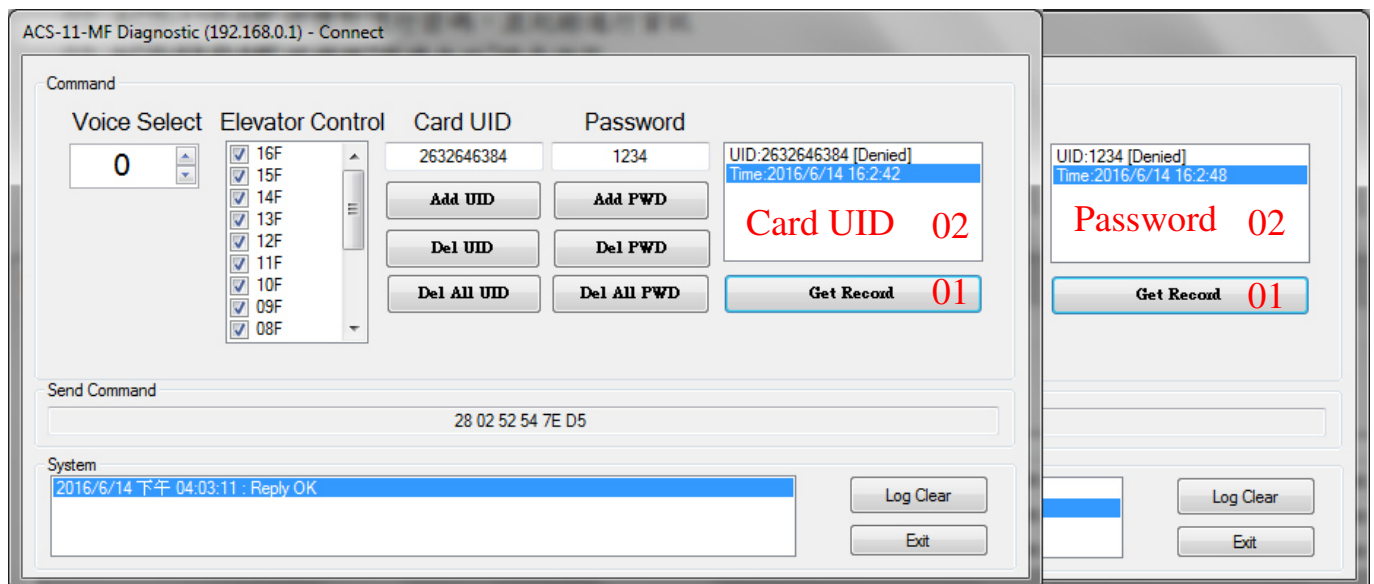
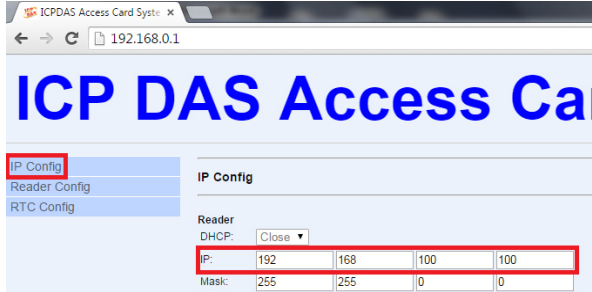
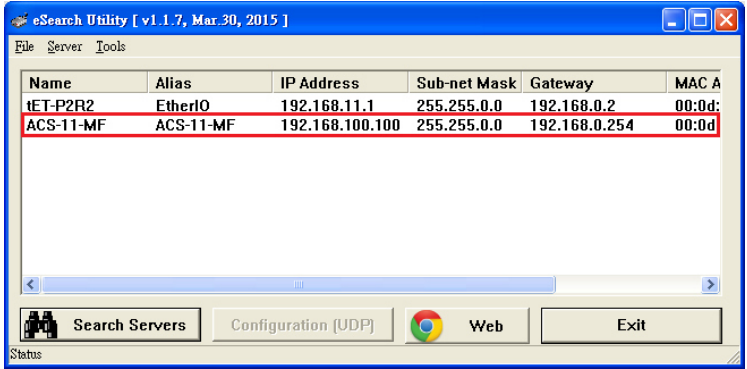


圖 11:通行紀錄讀取畫面

疑難排解

項目	問題描述	解決方法
1	電源故障 (PWR LED Off)	1. 請確認 PoE 供電是否正常 2. 請送回泓格進行檢查和維修
2	卡無法讀取與使用	1. 請確卡片支持 Mifare S50 標準(ISO 14443-A) 2. 不支持 EM 和 HID 卡
3	如何找出 ACS-11-MF 的 IP 地址?	1. 進入預設 IP 操作模式 步驟 1. 按住 1 號鍵 步驟 2. 重啟 ACS-11-MF 電源 步驟 3. 然後 PWR LED 閃爍，此時 IP 地址為 "192.168.0.1" 步驟 4. 進入設置頁面，查看目前設定的 IP 地址  2. 無按鍵版本請使用 eSearch 應用程式 http://ftp.icpdas.com/pub/cd/6000cd/napdos/software/esearch/windows/esearch_v1.1.12_setup.exe 步驟 1. 執行 eSearch.exe 步驟 2. 按"Search Servers"按鈕，然後找出 IP 地址 

● 技術支援

若有任何ACS系列產品使用上的問題，歡迎與泓格科技聯絡

Email: service@icpdas.com