



ACS-10-MF-TC

快速入門指南

「ACS-10V-MF-TC」產品內容清單

產品包裝內含下列項目：

- 1 × ACS-10V-MF-TC 模組
- 1 × 快速入門指南
- 1 × 工具軟體 CD
- 連接線(CA-010 x1、CA-011 x1、CA-012 x2、CA-013 x1、CA-014 x1)



備註：

打開產品包裝後，請核對上列項目，若有缺少或損壞，請洽詢當地經銷商，請保留原產品包裝盒與內含物以便於日後寄送。

● 接線腳位配置

表 1: 連接器腳位配置

連接器類型		腳位配置								描述
CN1		GND				VDC				電源 (+10V~+30 VDC)
CN2		DI0	G	DI1	G	DI2	G	DI3	G	DI0(門位偵測) DI1(電子鎖觸發) DI2/3(無使用) (數位輸入, 乾接點)
CN3		COM		NO		NC				防拆機偵測 (繼電器輸出)
CN4		NC								電子門鎖控制 (繼電器輸出)
		COM								
		NO								
CN5		NC								門位異常警告 (繼電器輸出)
		COM								
		NO								
CN6		CAN_L	CAN_H	D+	D-					CAN/RS-485 (通訊介面)

● 硬體安裝

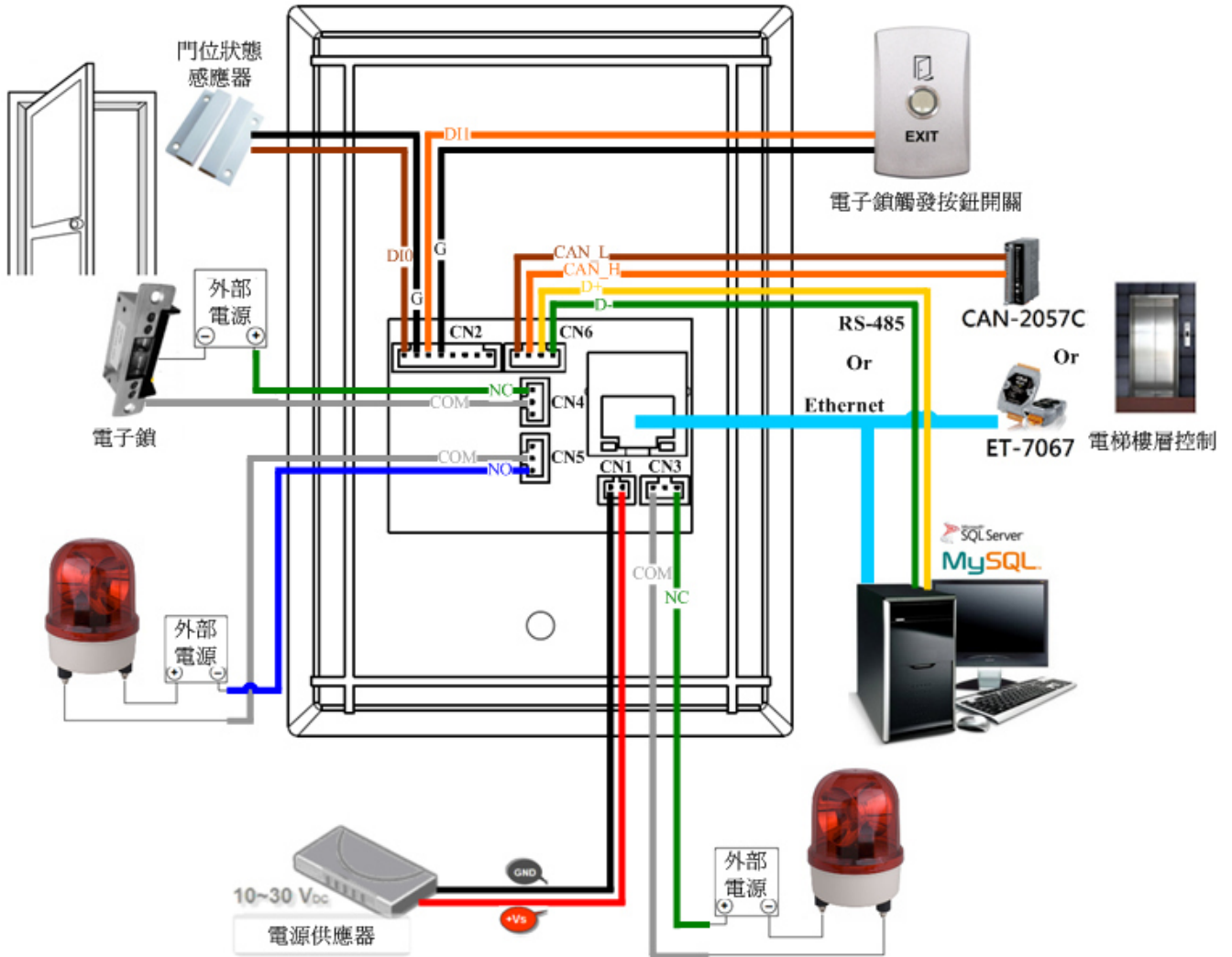


圖 1: 連線架構

Input Type	ON	OFF
Relay Contact (Dry)		
Open Collector (Dry)		
Output Type	Relay ON	Relay OFF
FormC		

圖 2: 接線圖

● 軟體安裝

使用前請先完成相關軟體配置，步驟如下說明：

步驟 1: 安裝與設置 MySQL 操作環境

01. 請參考下面連結下載 XAMPP 安裝檔並安裝在電腦上. XAMPP 是一個易於安裝的 Apache 完整安裝發佈套件，其包含 MySQL，PHP.

<http://sourceforge.net/projects/xampp/files/XAMPP%20Windows/>

注意事項. Windows XP 或 Windows 2003: 請安裝 XAMPP 1.8.2 版，包括 PHP 5.4 版本或更早版本.

主要安裝項目：

- a. Apache web server
- b. MySQL database
- c. PHPMyAdmin web database management program

02. 選擇安裝項目

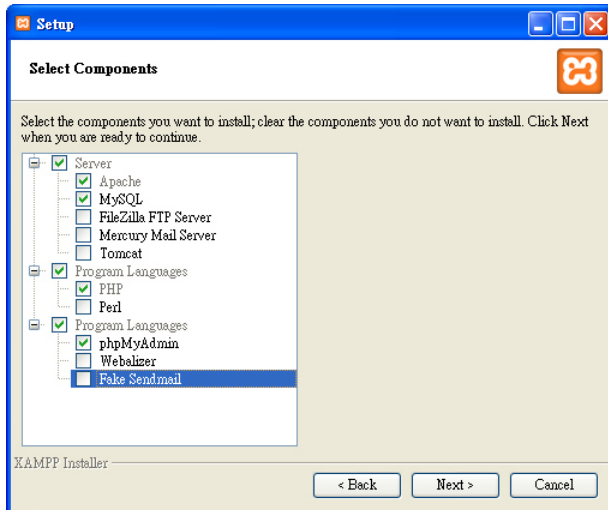


圖 3: 選擇項目

03. 完成 XAMPP 設定與安裝

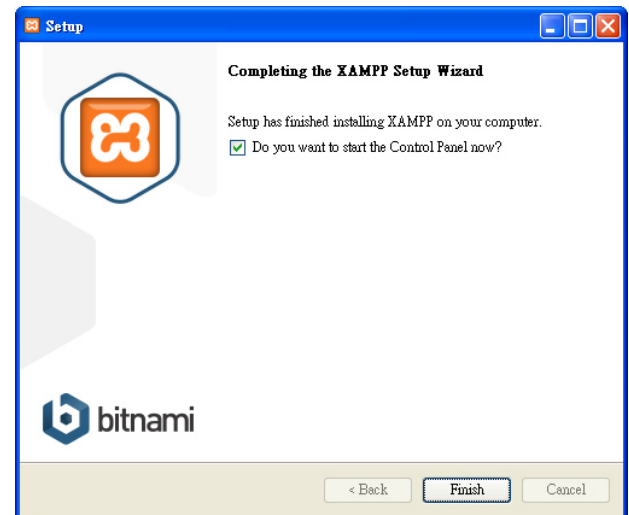


圖 4: 完成 XAMPP 安裝

04. 啟動 XAMPP 控制面板和開始 Apache 和 MySQL 服務
 05. 進入 MySQL 管理環境

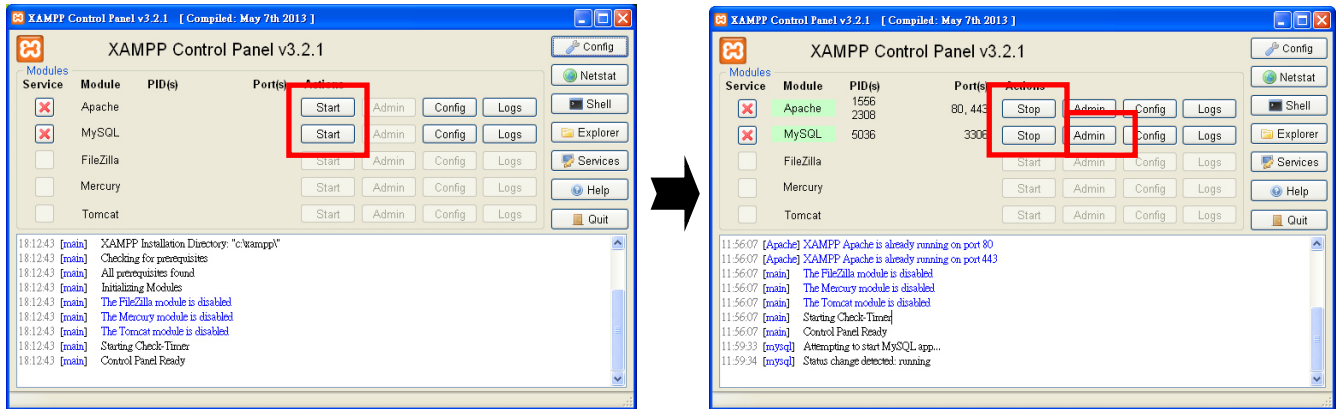


圖 5: 啟動 Apache 和 MySQL 服務

06. 導入門禁系統資料庫檔案 - acs.sql

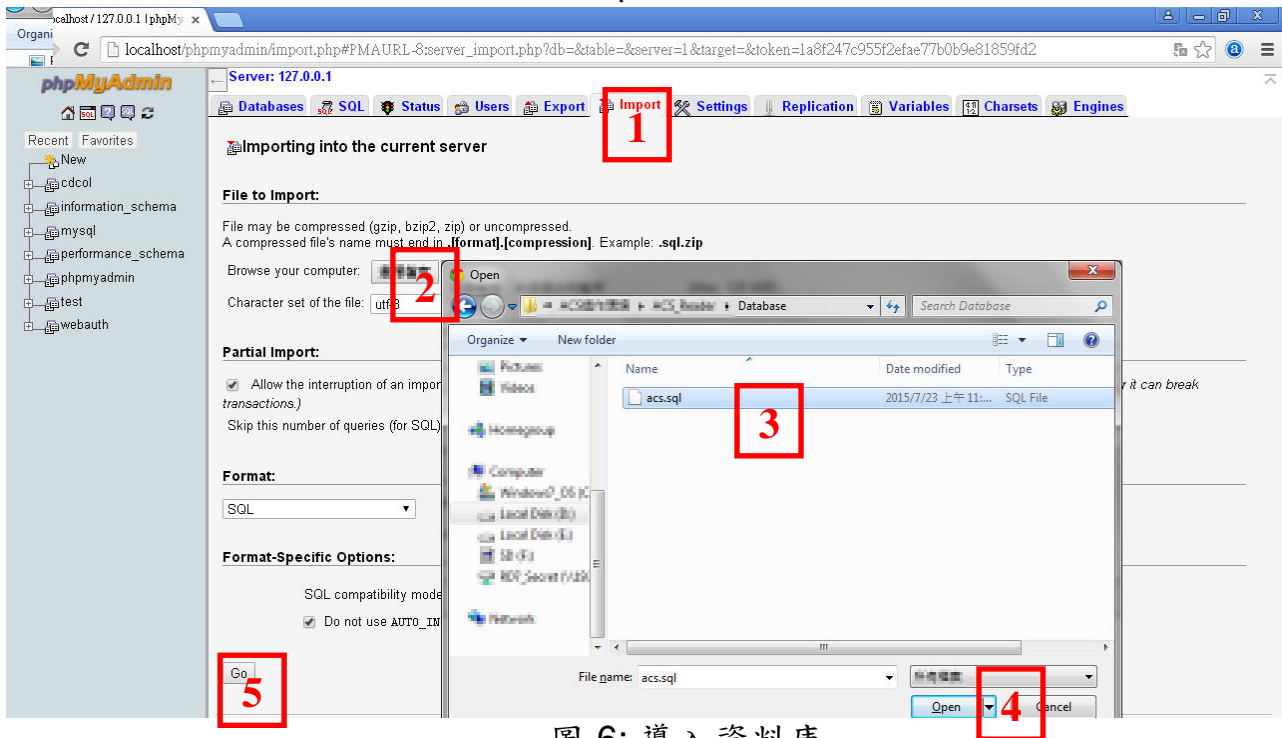


圖 6: 導入資料庫

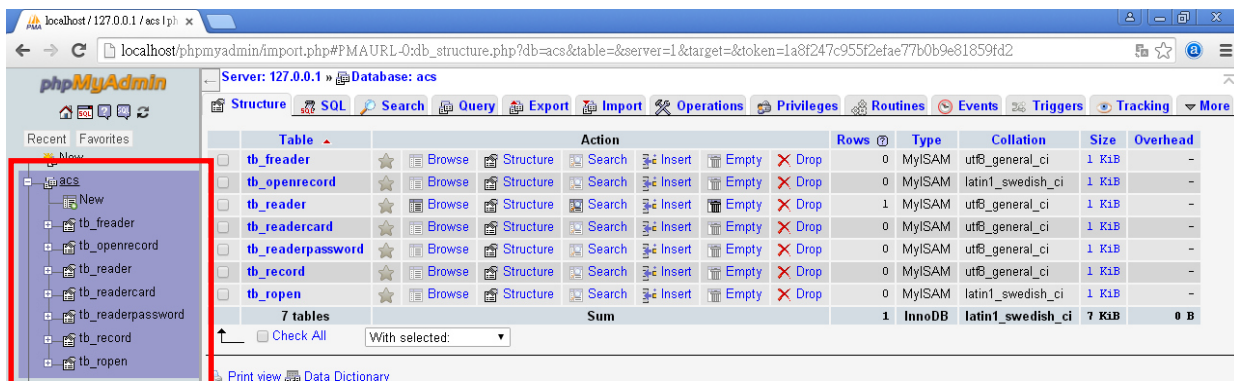


圖 7: 資料庫導入成功畫面

步驟 2: 電腦網路設定

01. 網路配置和連線

- a. 輸入 IP 地址為 "192.168.0.x"，其中 "x" 可設定 1 和 254 之間的數字(1 請保留給讀卡機使用)，子網路遮罩為 "255.255.0.0"。最後，按 "確定" 按鈕。

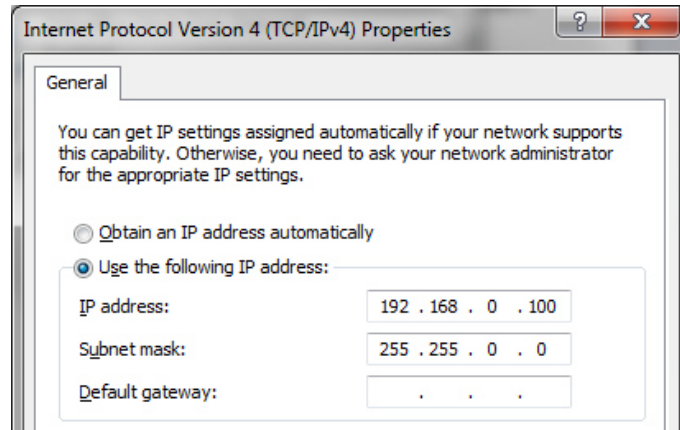


圖 8: IP 地址配置界面

- b. 建立 PC 與 ACS-10V-MF-TC 之間的網路連線

步驟 3: 安裝門禁控制通信程序

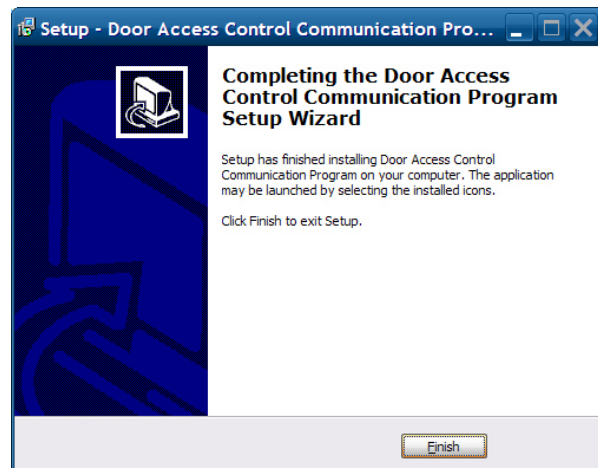
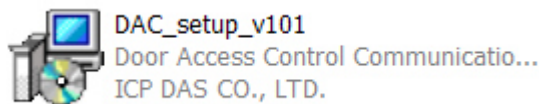


圖 9: 門禁控制程序安裝畫面



圖 10: 門禁控制程序開始功能表

步驟 4: 資料庫中配置 Mifare 卡 UID

01. 啟動資料庫通訊程式(RFIDCardReader_DB.exe)

a. 填寫並新增 ACS-10V -MF-TC 的 IP 地址：192.168.0.1

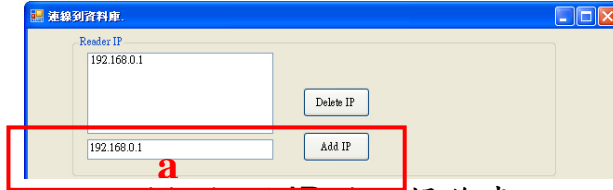


圖 11: 新增 IP 地址操作畫面

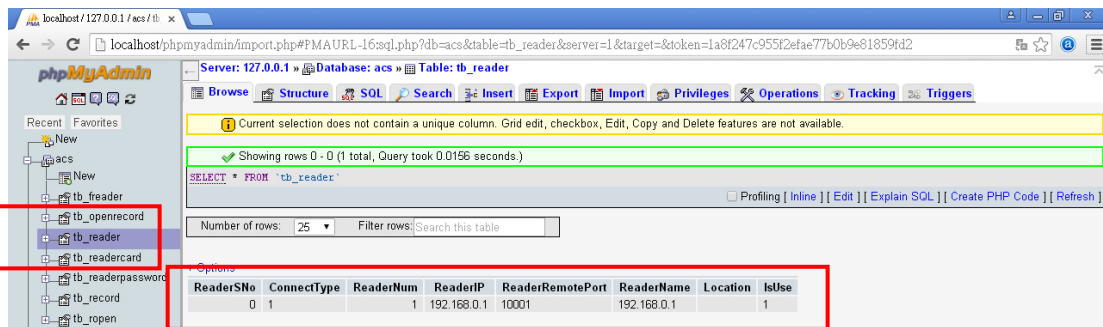


圖 12: 資料庫新增 192.168.0.1 IP 地址成功畫面

- a. 選擇 ACS-10V -MF-TC IP 地址: 192.168.0.1
- b. 填寫卡片 UID: 2632528336(範例)
- c. 填寫語音號碼: 0(語音號碼:0~39)
- d. 填寫樓層控制選擇: 1111111111111111(16 樓……………1 樓)，若不需要則都填零
- e. 新增/修改 UID

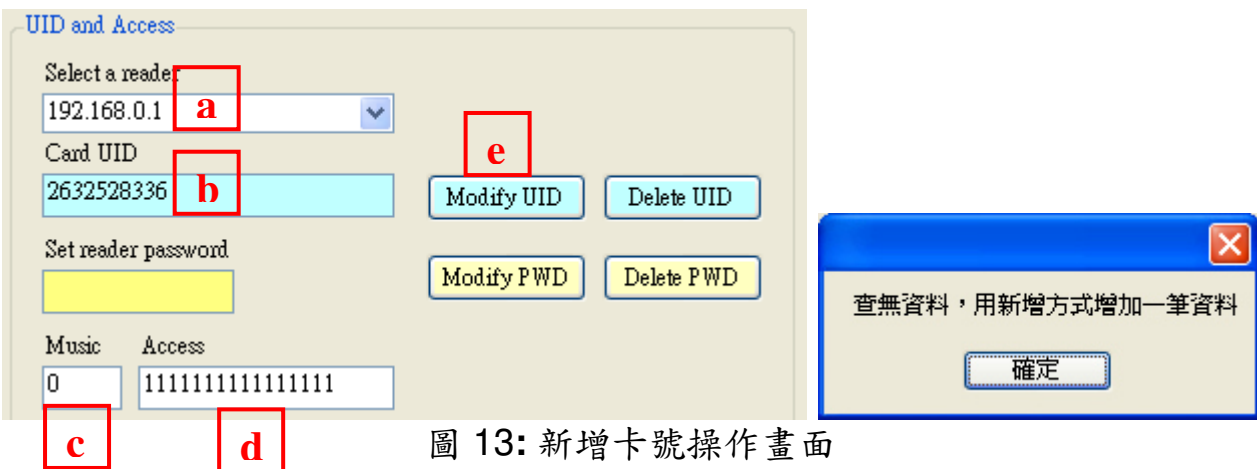


圖 13: 新增卡號操作畫面

f. 自動添加卡片 UID 到資料庫

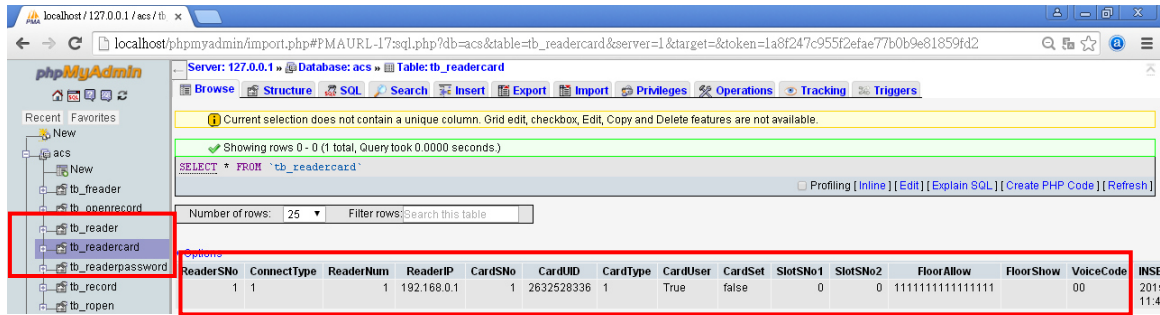


圖 14: 資料庫新增卡片 UID 成功畫面

02. 啟動門禁控制通訊程式(RFIDCardReader.exe)

a1. 程序將自動添加卡片 UID 到 ACS-10V -MF-TC

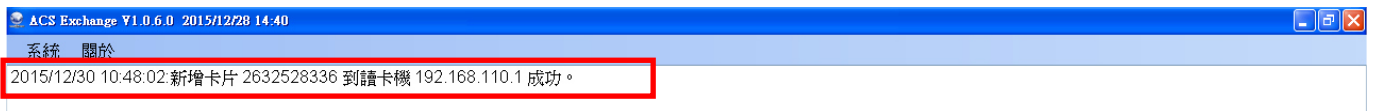


圖 15: ACS-10V -MF-TC 新增卡片 UID 成功畫面

a2. 請將 Mifare 卡靠近 ACS-10V -MF-TC 感應區

a3. ACS-10V -MF-TC 將讀取卡片的 UID，並經由門禁控制通信程式將 UID 寫入資料庫

a4. 由於卡片 UID 經過授權，因此 ACS-10V -MF-TC 將開啟控制電子門鎖的繼電器(CN4)並播放指定語音內容



圖 16: 讀取卡片 UID 成功畫面

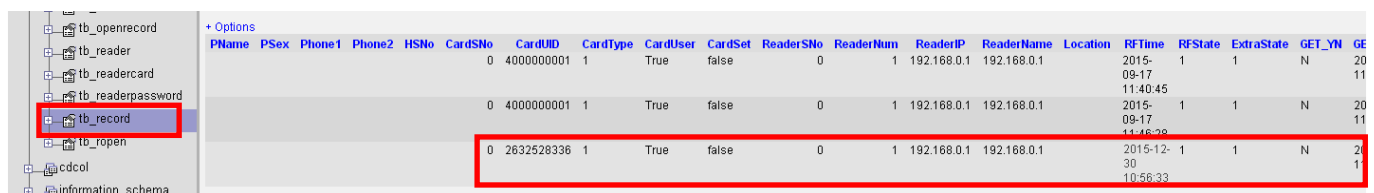


圖 17: 資料庫儲存卡片通行紀錄成功畫面

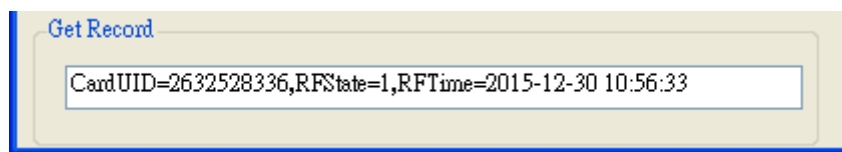
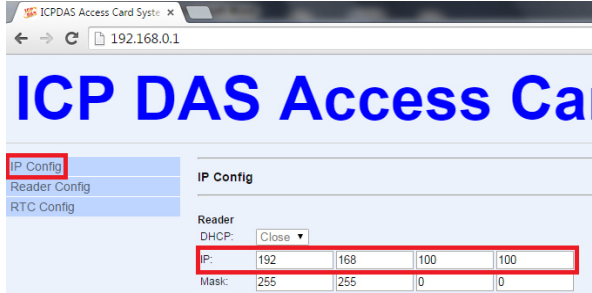
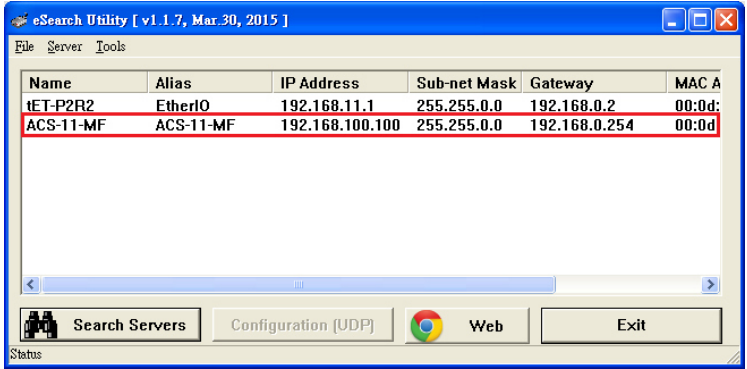


圖 18: 資料庫通訊程式顯示卡片通行紀錄畫面

疑難排解

項目	問題描述	解決方法
1	電源故障 (PWR LED Off)	1. 請送回泓格進行檢查和維修
2	卡無法讀取與使用	1. 請確卡片支持 Mifare S50 標準(ISO 14443-A) 2. 不支持 EM 和 HID 卡
3	如何找出 ACS-10V-MF-TC 的 IP 地址?	<p>1. 進入預設 IP 操作模式</p> <p>步驟 1. 按住 1 號鍵</p> <p>步驟 2. 重啟 ACS-10V-MF-TC 電源</p> <p>步驟 3. 然後 PWR LED 閃爍，此時 IP 地址為 "192.168.0.1"</p> <p>步驟 4. 進入設置頁面，查看目前設定的 IP 地址</p>  <p>2. 使用 eSearch 應用程式</p> <p>步驟 1. 執行 eSearch.exe</p> <p>步驟 2. 按 "Search Servers" 按鈕，然後找出 IP 地址</p> 

● 技術支援

若有任何ACS系列產品使用上的問題，歡迎與泓格科技聯絡

Email: service@icpdas.com