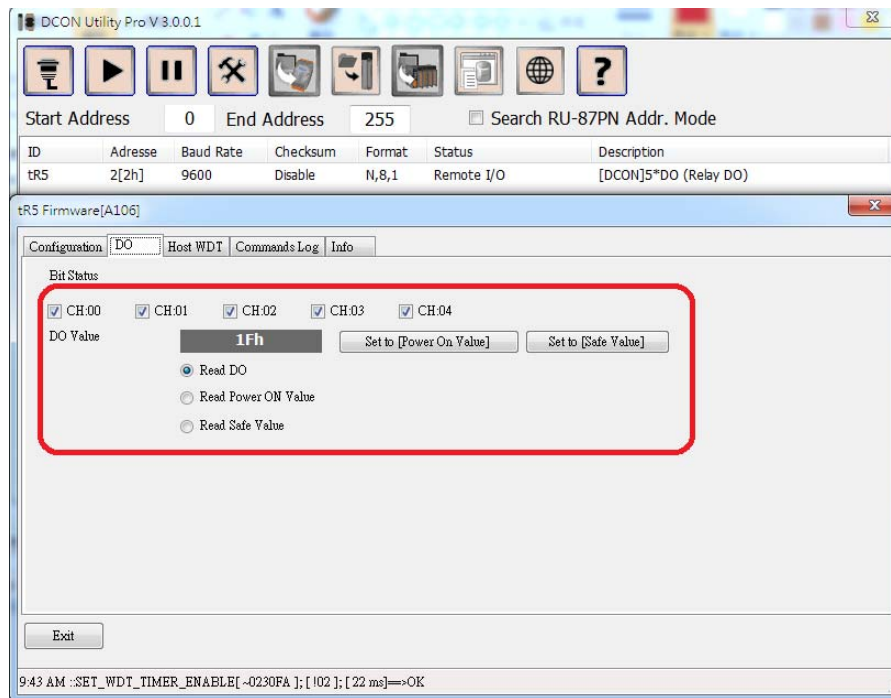


Classification	DCON Utility Pro FAQ				No.	DCON_01_005	
Author	Martin	Version	1.0.0	Date	2019/12/03	Page	1/2

如何通過 DCON Utility Pro 查詢模組使用的命令？

DCON Utility Pro 為開發人員提供了幾種快速便捷的方法來查詢測試模塊的使用命令。

1. 搜索模塊並進入設置屏幕後，操作要了解的有關命令的項目。 DCON Utility Pro 將記錄最後使用的所有命令數據。



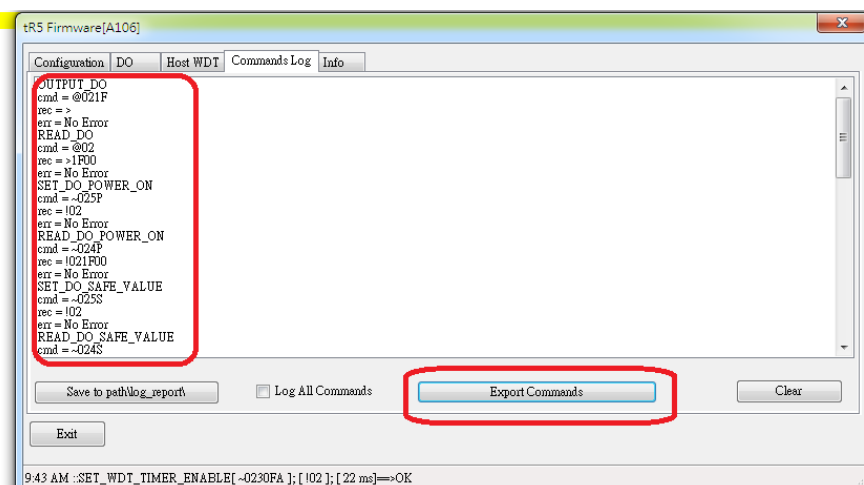
2. 切換到“Commands Log”選項卡，然後按“導出命令”。 該程序將顯示所有已操作的命令數據和相應的命令列表文件。

DCON 模組的檔案存放路徑在 DCON Utility Pro \ dcon \ 中。

```

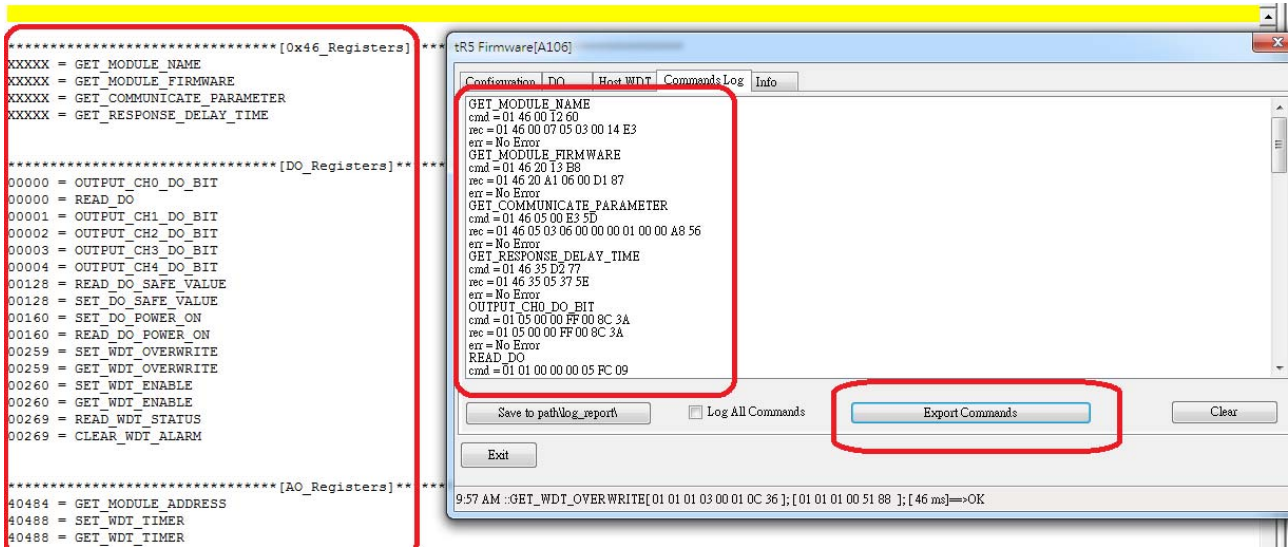
000M => GET_MODULE_NAME
$00F => GET_MODULE_FIRMWARE
$002 => GET_MODULE_CONFIG
$00P => GET_MODULE_PROTOCOL
$00P1 => SET_MODULE_PROTOCOL
$021F => OUTPUT_DO
$02 => READ_DO
~025P => SET_DO_POWER_ON
~024P => READ_DO_POWER_ON
~025S => SET_DO_SAFE_VALUE
~024S => READ_DO_SAFE_VALUE
~02RD => GET_RESPONSE_DELAY_TIME
~002 => GET_WDT_TIMER_ENABLE
~0030FA => SET_WDT_TIMER_ENABLE
~000 => READ_WDT_STATUS
~001 => CLEAR_WDT_ALARM
~** => HOST_OK

```



Classification	DCON Utility Pro FAQ				No.	DCON_01_005	
Author	Martin	Version	1.0.0	Date	2019/12/03	Page	2/2

Modbus 模組檔案存放路徑在 DCON Utility Pro \ modbus \



3. 使用 DCON Utility Pro 的“終端命令行”工具，根據搜索到的通信參數選擇模塊名稱。該模塊的相關命令將出現。直接單擊命令名稱直接進行測試。

