



# XP-8x41-Atom 快速安裝指南

Version 1.4, October 2016

## 支援模組

- XP-8141-Atom
- XP-8341-Atom
- XP-8741-Atom

## 產品內容

除了本『快速安裝指南』外，此產品內容還包括以下配件：



XP-8x41-Atom



CF 插槽  
配一 CF 卡



軟體工具光碟



螺絲起子  
2.4 mm

## 技術支援

- XP-8000 使用手冊

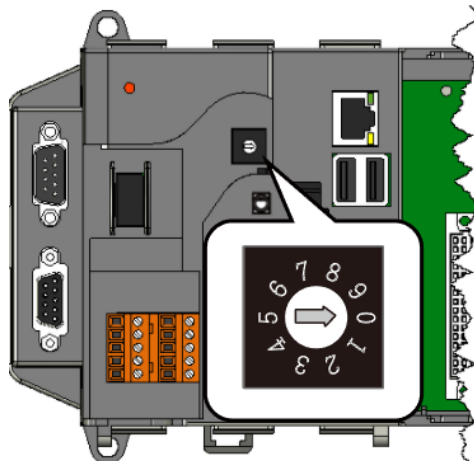
CD:\XPAC-Atom\Document\user\_manual\

[ftp://ftp.icpdas.com/pub/cd/xpac-atom/document/user\\_manual/](ftp://ftp.icpdas.com/pub/cd/xpac-atom/document/user_manual/)

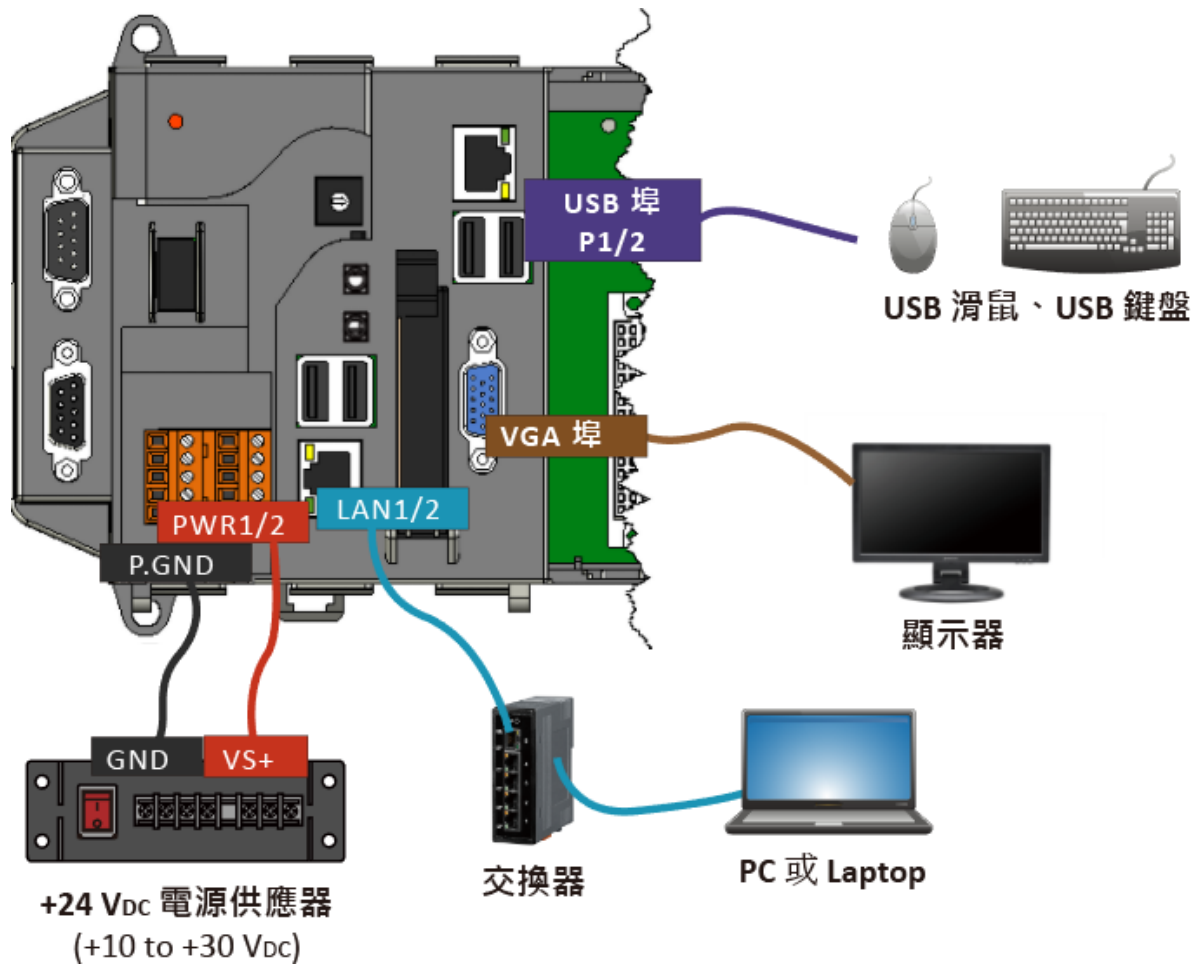
# 1

## 設定啟動模式

在開始任何安裝之前，請先確認旋轉式按鈕的位置在『0』。



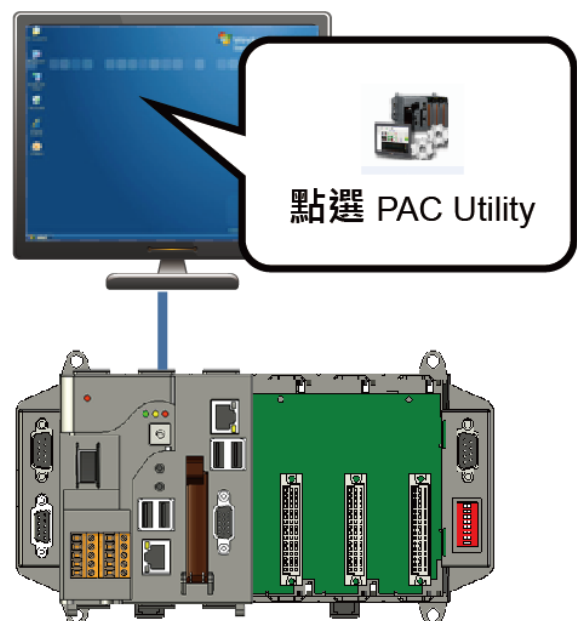
## 2 設置電源及連接 PC 和螢幕



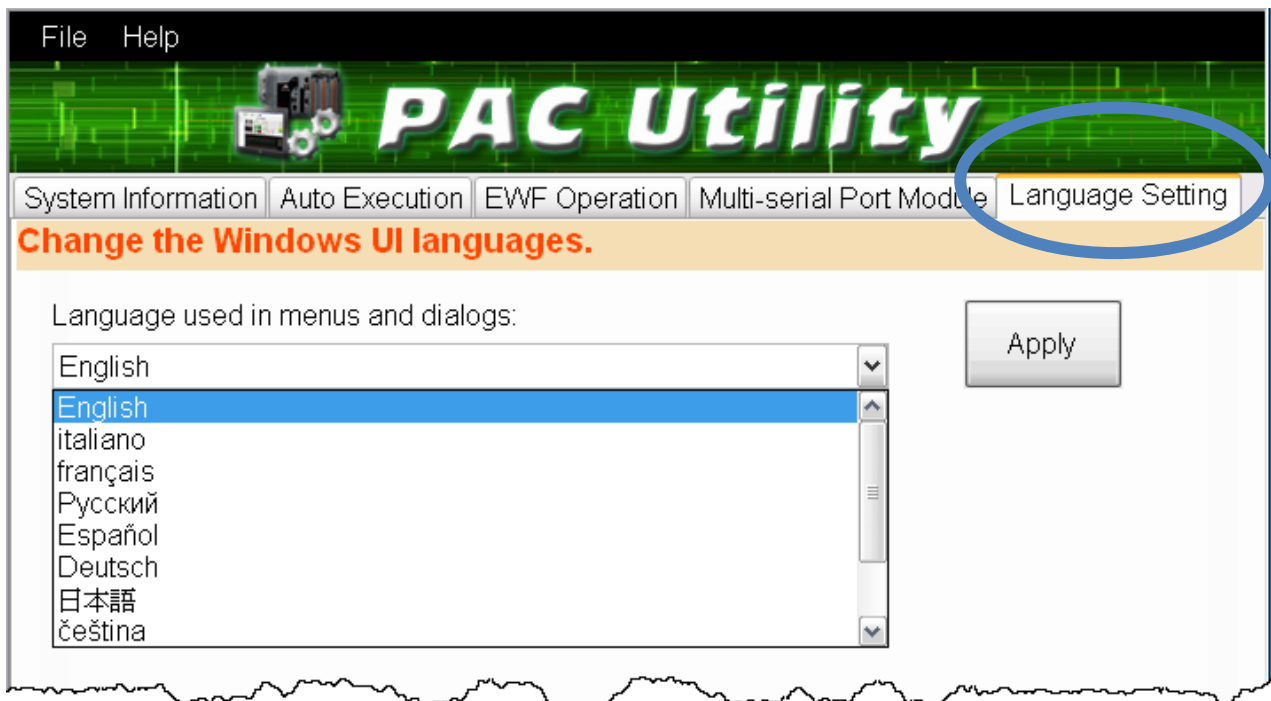
## 3 變更使用者介面語系

PAC Utility 提供使用者輕鬆地變更 XP-8x41-Atom 的使用者介面語系。

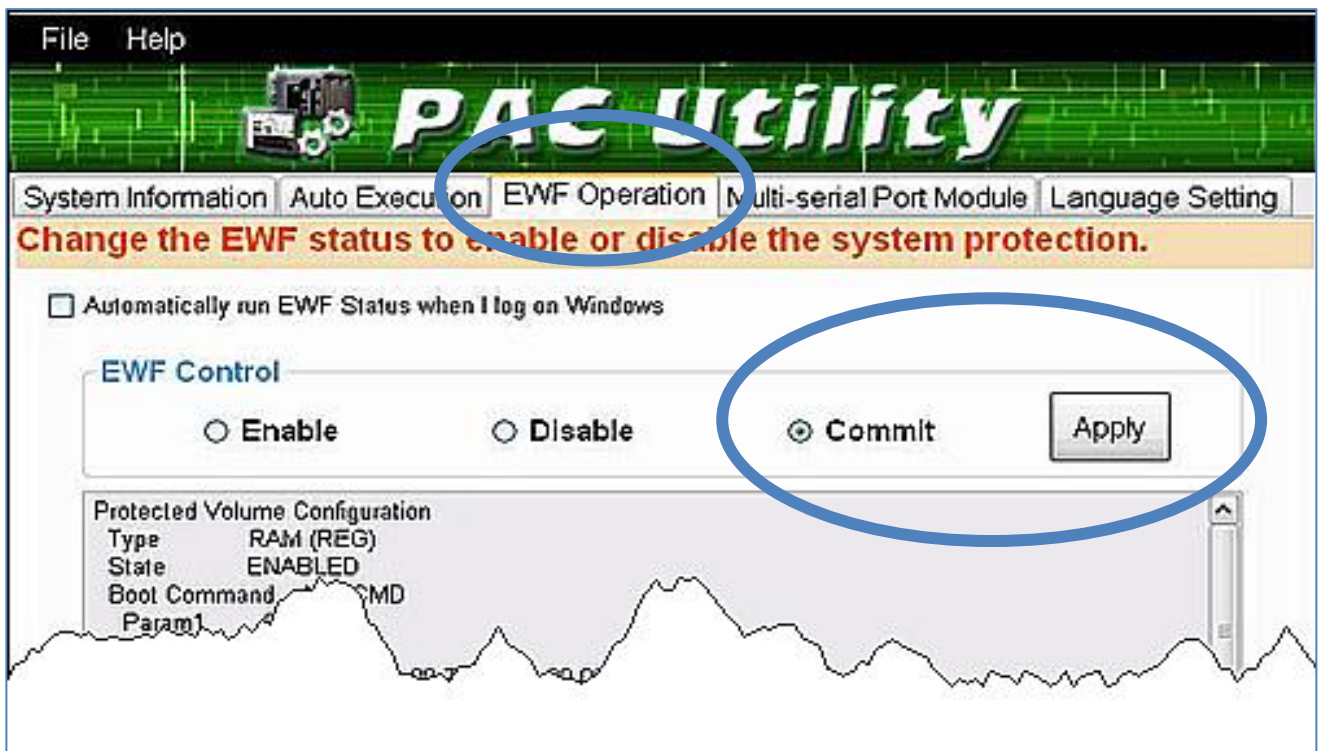
1) 執行桌面上的 PAC Utility



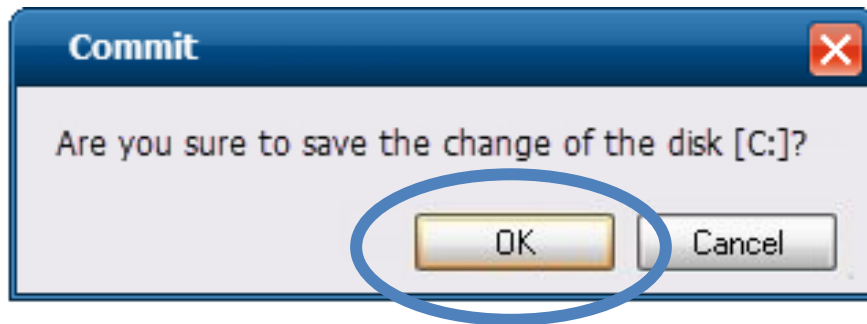
- 2) 點選 Language Setting 頁籤，選取您的使用者語系後，再點選 Apply 按鈕



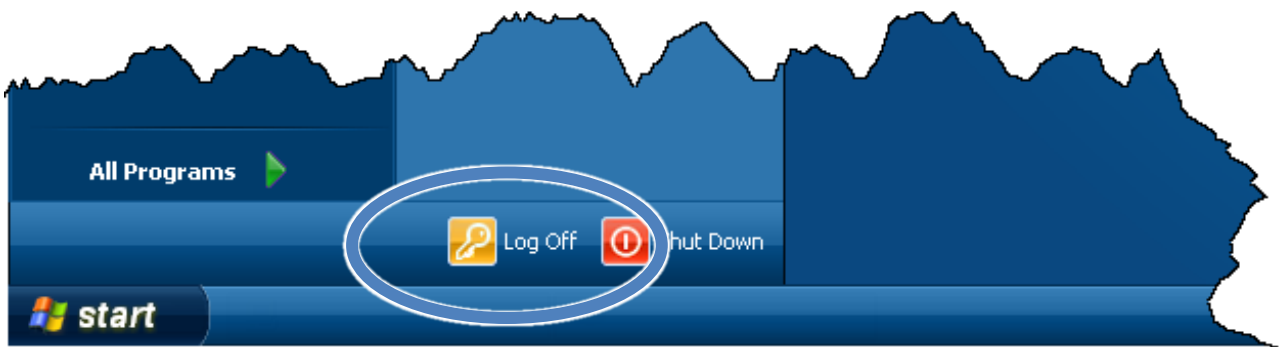
- 3) 選 EWF Operation 頁籤，選取 Commit 選項後，再點選 Apply 按鈕



4) 於彈出的對話視窗中，點選 OK 按鈕來儲存變更至磁碟



5) 登出 XP-8x41-Atom 後再登入，使設定生效



## 溫馨提示



EWF (Enhanced Write Filter，檔案系統唯讀功能) 是 XP Embedded 嵌入式系統中，具有系統唯讀保護的一個組件，XP-8x41-Atom 將其用於保護放置作業系統的磁區 C。故假若您想要為 XP-8x41-Atom 做任何設定上的變更，您必需在設定變更後及下一次的登入或重啟前，使用 PAC Utility - EWF commit 功能來暫時解除 EWF 唯讀 保護，讓設定的內容可以真正存入系統，使設定可以確實生效。

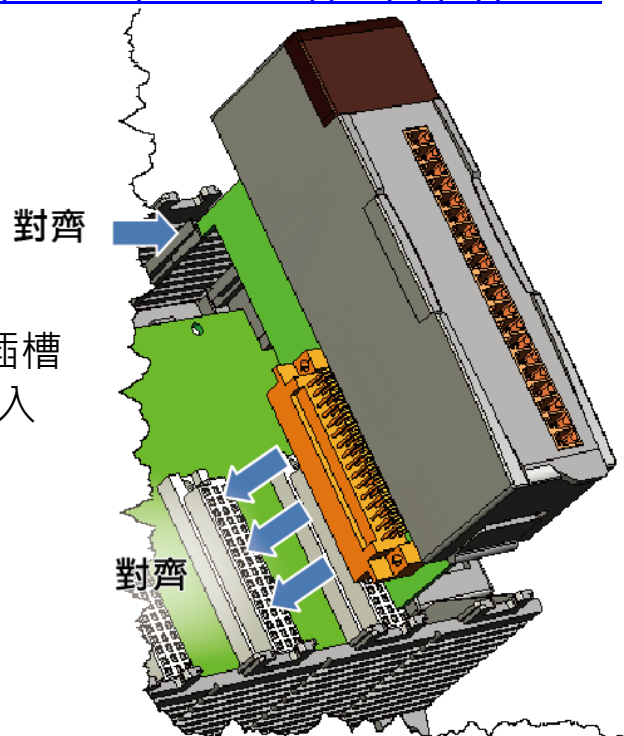
# 4 插入 I/O 模組及 I/O 接線

XP-8131-Atom/XP-8341-Atom/XP-8741-Atom 具有 1/3/7 I/O 擴充插槽，可支援 I-8K 及 I-87K 系列 I/O 模組。

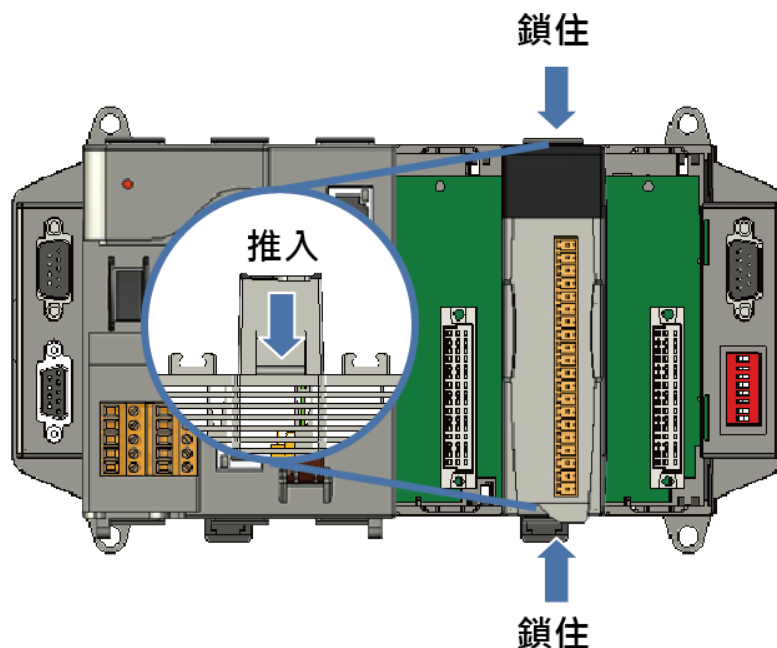
更多可用於擴充 XP-8x41-Atom 的 I/O 模組資訊，請參閱：

[http://www.icpdas.com/root/product/solutions/pac/ipcc/pac-family\\_io\\_expansion.html](http://www.icpdas.com/root/product/solutions/pac/ipcc/pac-family_io_expansion.html)

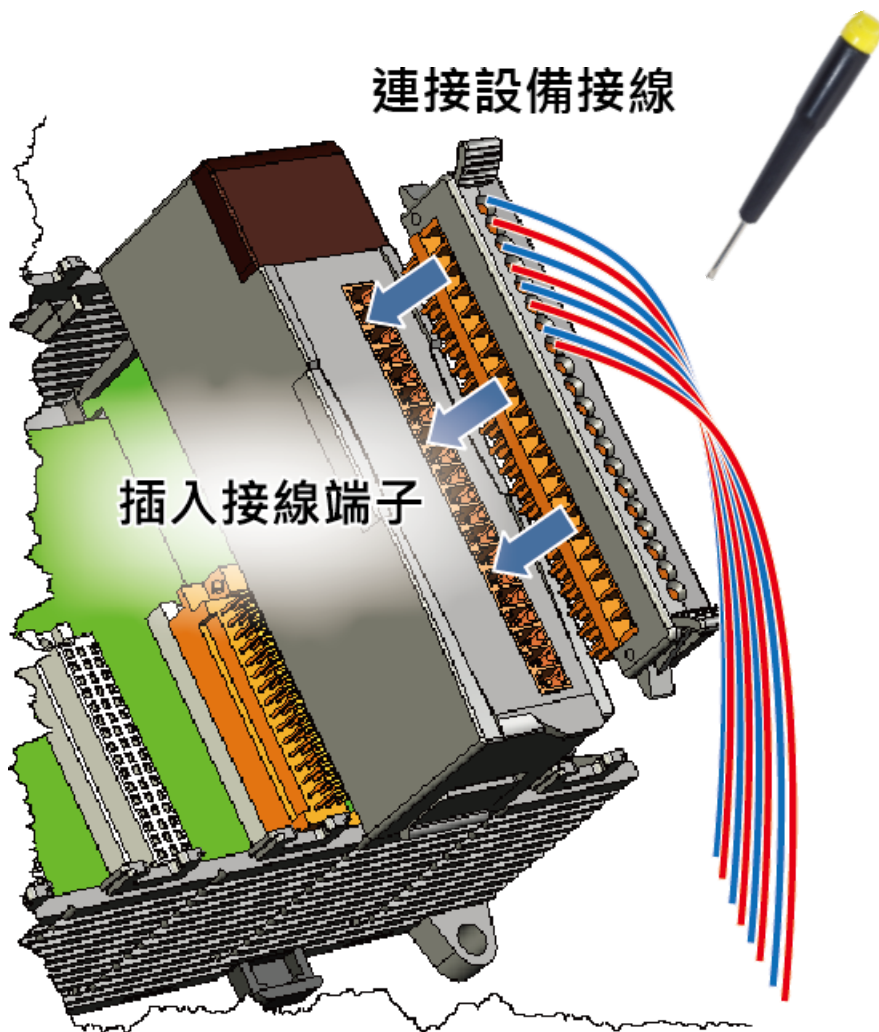
- 1) 將 I/O 模組的榫口與 I/O 插槽的榫口對齊，後將模組推入 I/O 插槽



- 2) 將 I/O 模組兩側邊的鎖片往模組方向推入，直到喀答一聲入定位



- 3) 把要連接設備的線插入接線端子的孔中，然後在插入接線端子



所有 I/O 模組網頁皆提供該 I/O 模組的規格、腳位定義和接線方式。

例如，I-87054W I/O 模組的網頁及其腳位定義和接線方式如下：

[http://www.icpdas.com/root/product/solutions/remote\\_io/rs-485/i-8k\\_i-87k/i-87054w.html](http://www.icpdas.com/root/product/solutions/remote_io/rs-485/i-8k_i-87k/i-87054w.html)



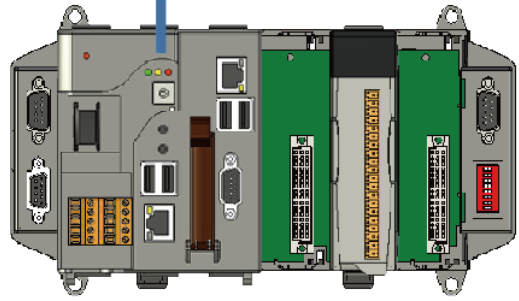
# 5 使用 DCON Utility Pro 設定 I/O 模組

DCON Utility Pro 是一個可以幫助使用者快速搜尋、測試及設置 I/O 模組的工具。

1) 執行桌面上的 DCON Utility Pro

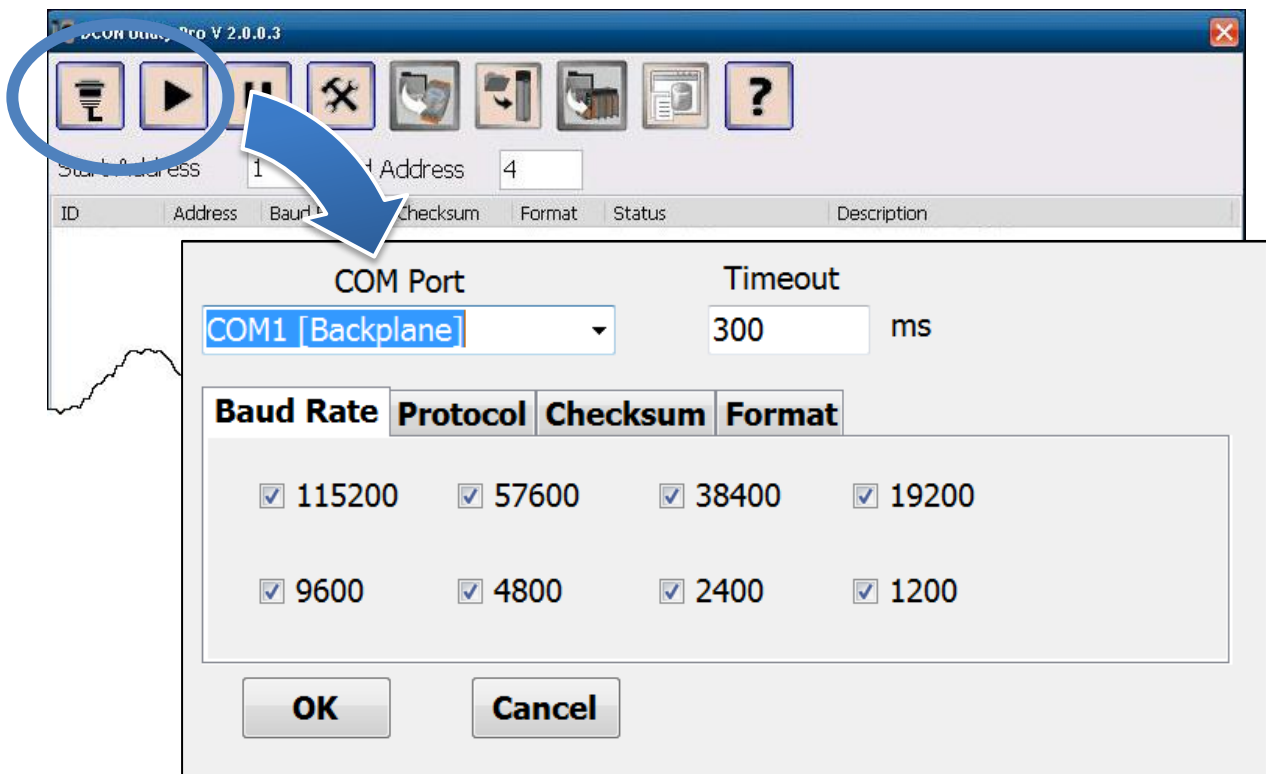


2) 點選  按鈕

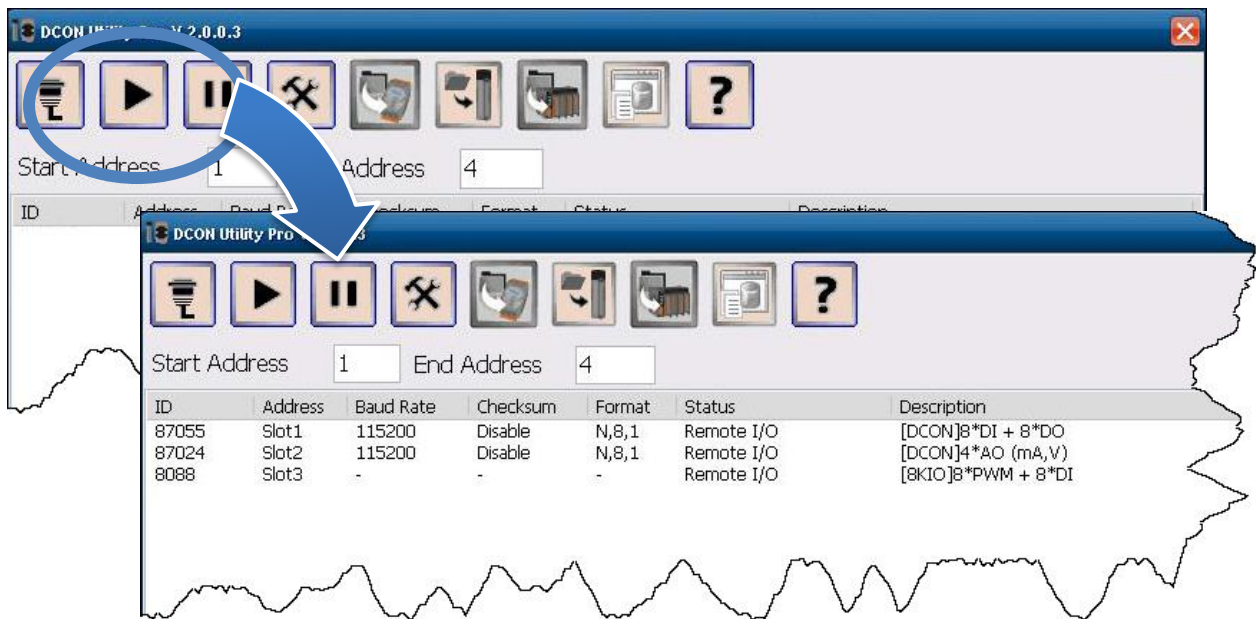


3) 設定通訊參數

I/O 插槽的預設 COM 埠通訊參數為 COM1。



4) 點選  按鈕



5) 於清單中點選模組名稱，進入設置畫面進行模組的設定

