

類別	Operation System FAQ on XPAC_WES2009					編號	3-015-03
作者	Amber	版本	1.0.0	日期	2012/04/09	頁數	1/7

如何使用遠端桌面？

適用於：

平台	作業系統版本	XPAC utility 版本
XP-8000 系列	WES2009	所有版本
XP-8000-Atom 系列	WES2009	所有版本

! 注意!

欲變更系統的任何設定之前，請先關閉EWF的保護，方能使變更值生效；設定完成之後，請再開啓EWF的保護，以保護您系統的安全。

XPAC的系統本身就有內建遠端桌面連線的功能，此功能可以讓您的Windows平台電腦遠端控制設置在偏遠地區的XPAC，省去來回奔波的成本。以下步驟將告訴您如何在XPAC上設定使用者帳戶讓遠端電腦可以連線進來，以及如何執行本機電腦的遠端連線。

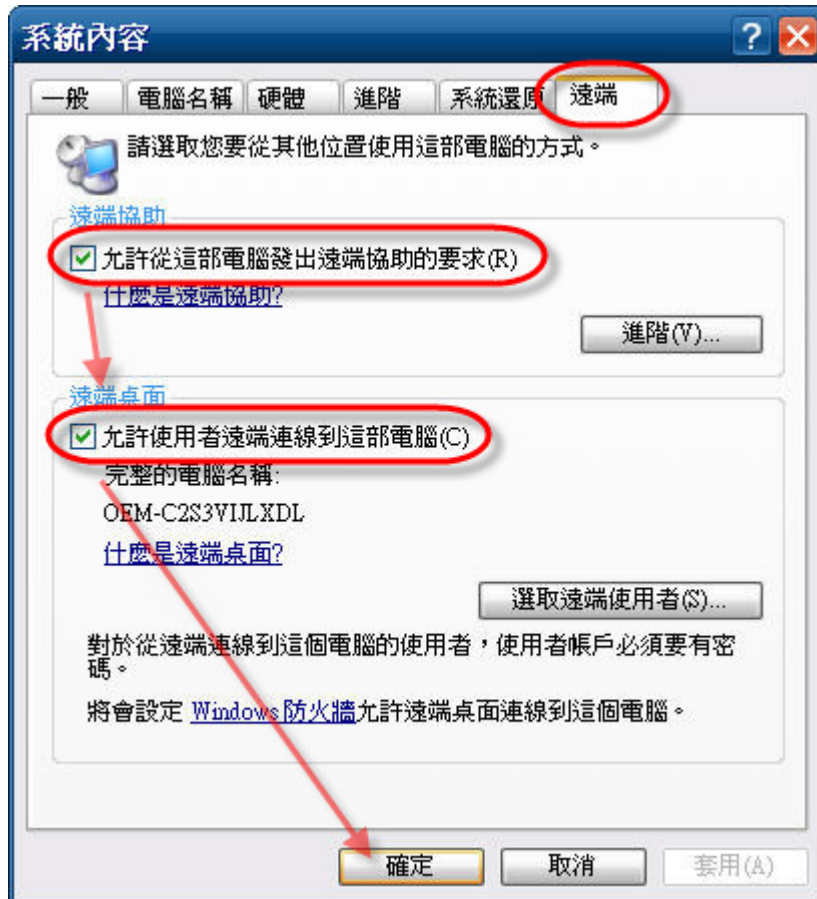
一、 啓用XPAC的遠端桌面連線

步驟 1：開始→設定→控制台→雙點擊系統。



類別	Operation System FAQ on XPAC_WES2009				編號	3-015-03	
作者	Amber	版本	1.0.0	日期	2012/04/09	頁數	2/7

步驟 2：切換到遠端的頁籤→確認允許從這部電腦發出遠端協助的要求和允許使用者遠端連線到這部電腦的選項有被勾選(預設值為啓用的狀態)。



類別	Operation System FAQ on XPAC_WES2009				編號	3-015-03	
作者	Amber	版本	1.0.0	日期	2012/04/09	頁數	3/7

步驟 3：新增一組使用者帳戶和密碼，提供給本機電腦連線到XPAC上。

3.1. 開始→設定→控制台→雙點擊使用者帳戶→選擇建立新的帳戶。

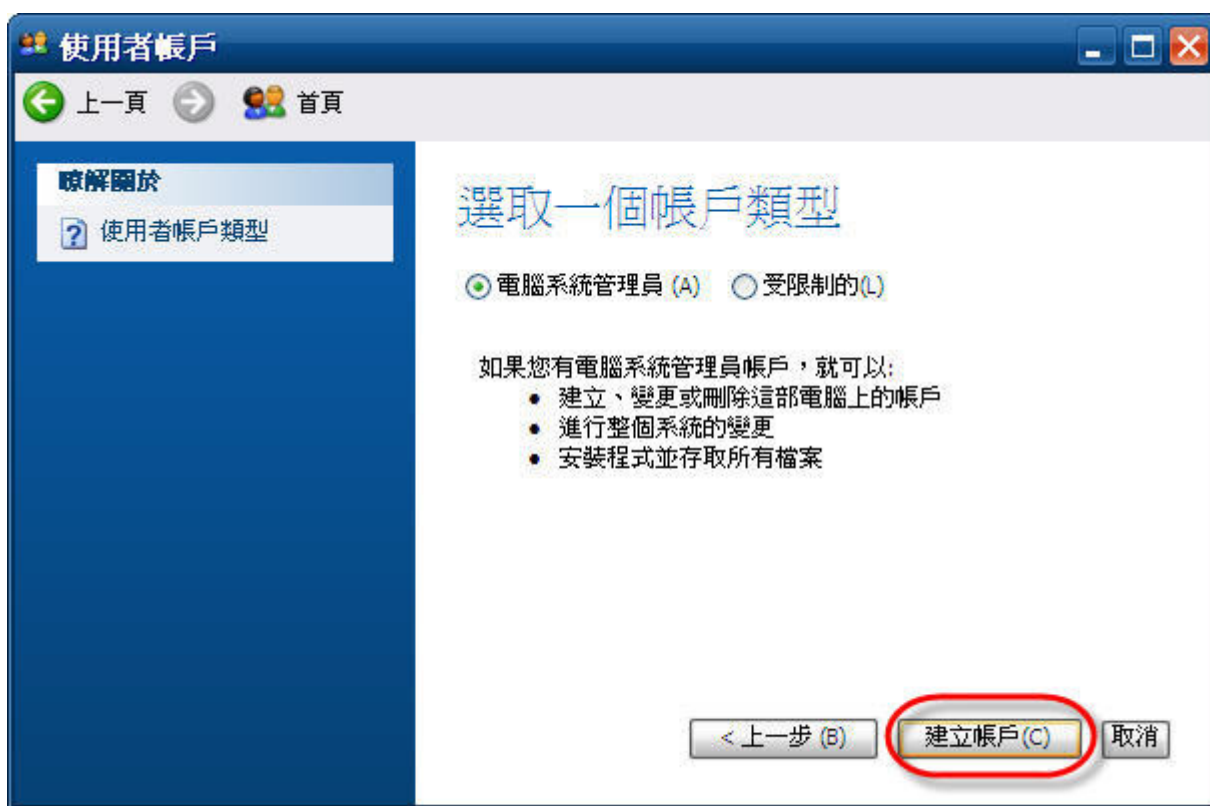


3.2. 輸入帳戶名稱(例如 ICPDAS)後，點選下一步按鈕。



類別	Operation System FAQ on XPAC_WES2009				編號	3-015-03	
作者	Amber	版本	1.0.0	日期	2012/04/09	頁數	4/7

3.3. 帳戶類型選取預設是電腦系統管理員，不需做更動，直接按**建立帳戶**按鈕。



3.4. 回到使用者帳戶的主畫面後，選擇建立的新帳戶(例如ICPDAS)來設定密碼。

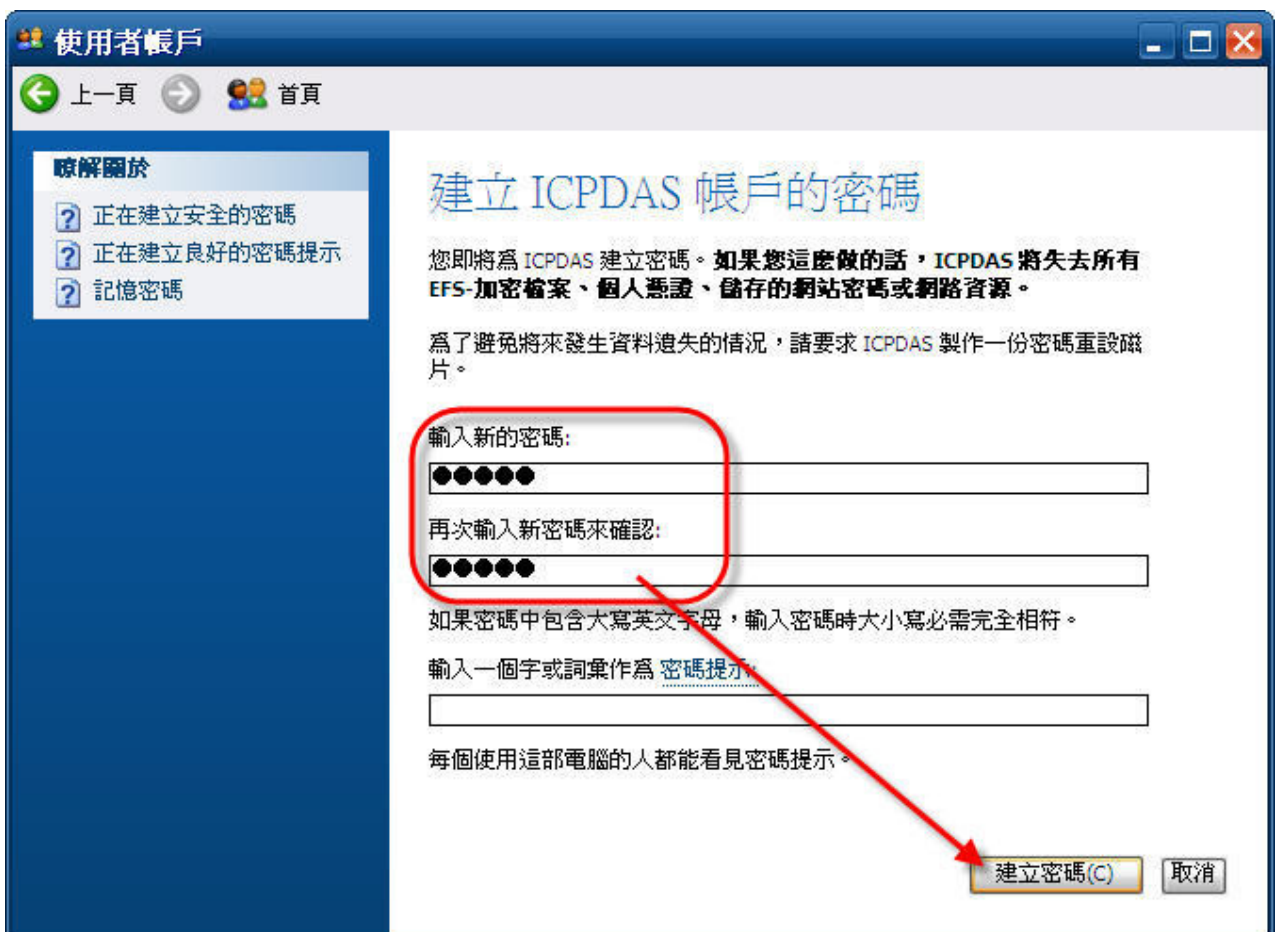


類別	Operation System FAQ on XPAC_WES2009				編號	3-015-03	
作者	Amber	版本	1.0.0	日期	2012/04/09	頁數	5/7

3.5. 變更的選項選擇**建立密碼**。



3.6. 依照畫面指示，輸入新的密碼→再次輸入新的密碼做確認→按**建立密碼**的按鈕後完成新增使用者的帳戶密碼。另外密碼提示欄有沒有輸入資料都無所謂，建議保持空白即可。



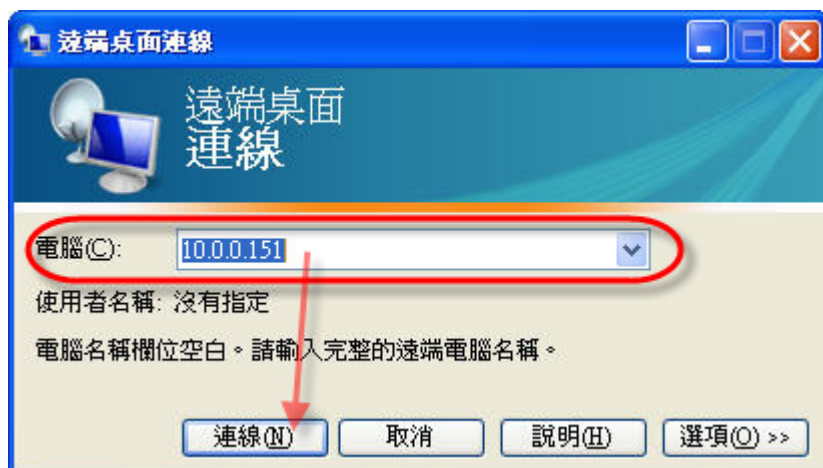
類別	Operation System FAQ on XPAC_WES2009				編號	3-015-03	
作者	Amber	版本	1.0.0	日期	2012/04/09	頁數	6/7

二、開啓本機電腦連線到遠端XPAC

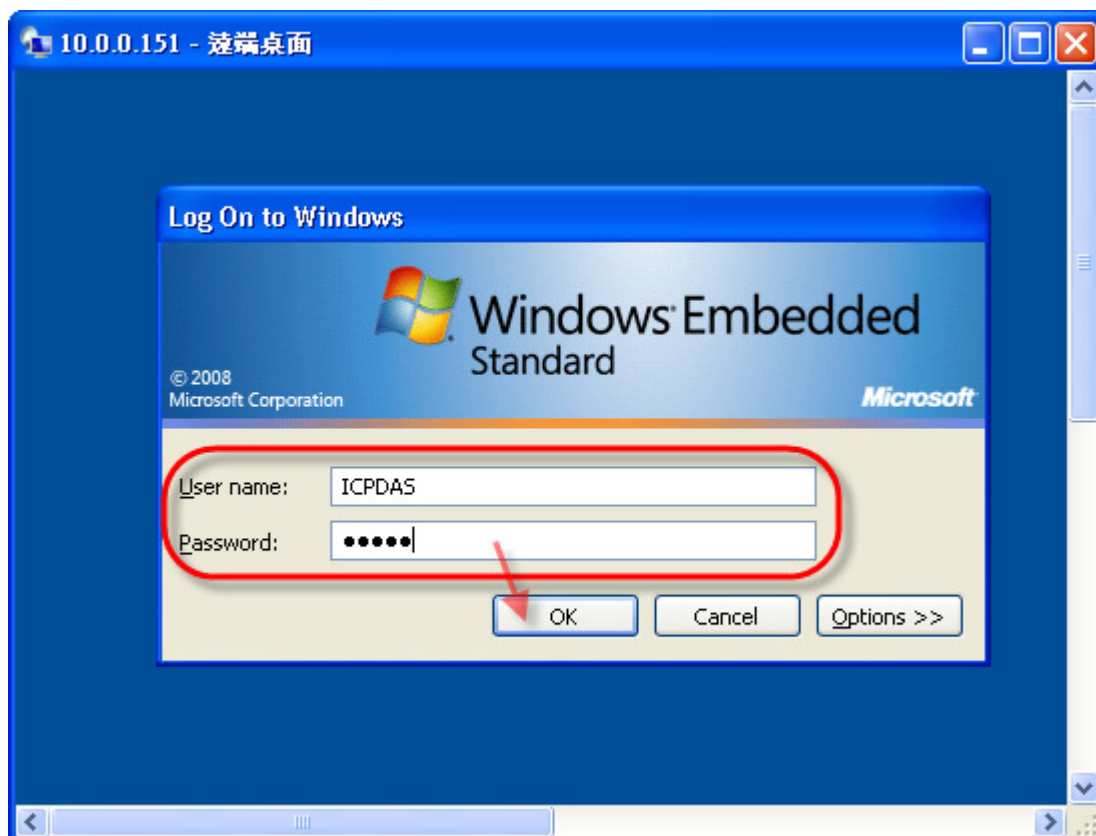
步驟 1：登入本機Windows電腦並確認您已經連線到網際網路或LAN。

步驟 2：開始→程式集→附屬應用程式→點選**遠端桌面連線**。

步驟 3：在電腦的選項輸入您想要連線的遠端XPAC的IP位址，之後按**連線**按鈕。



步驟 4：進入之後可以看到XPAC的使用者登入介面，輸入XPAC已經新增的帳號與密碼後按**OK**就可以開始進行連線。



類別	Operation System FAQ on XPAC_WES2009				編號	3-015-03	
作者	Amber	版本	1.0.0	日期	2012/04/09	頁數	7/7

步驟 5：登入進去之後，您就可以開始自由地操控XPAC，在這個工作階段期間，遠端XPAC會被鎖定。

步驟 6：如果要中斷工作階段的連線，請按遠端桌面視窗裡的**Start**→選擇**Disconnect...**→跳出視窗詢問您是否確定要中斷連線，請按**Disconnect**。

