

Classification	System and Application FAQ on XPAC				No.	2-016-00	
Author	WeiKai	Version	1.0.0	Date	2013/3/21	Page	1/4

## 如何使用遠端桌面工具(cerhost)

*Applies to:*

<i>Platform</i>	<i>OS version</i>	<i>XPAC utility version</i>
<i>XPAC series</i>	<i>All versions (WinCE6)</i>	<i>All versions</i>

Cerdisp 由 Microsoft 提供給使用者在任何地方管理 WinCE 裝置，無論你身在何處，Cerdisp 在你的 PC 上提供一個方便的环境，讓你可以遠端控制你的 XPAC



Classification	System and Application FAQ on XPAC				No.	2-016-00	
Author	WeiKai	Version	1.0.0	Date	2013/3/21	Page	2/4

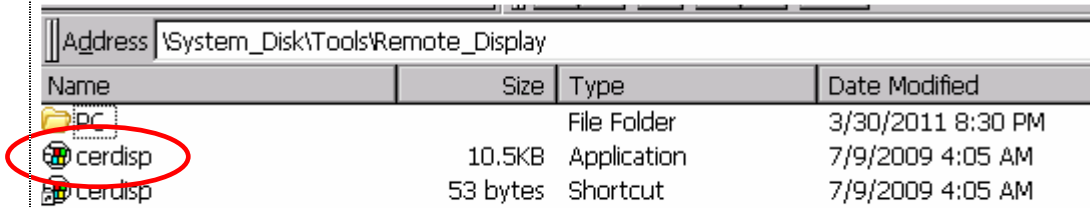
## 執行 cerdisp

(XPAC 和 PC 透過區域網路的 DHCP 或靜態 IP 連線)

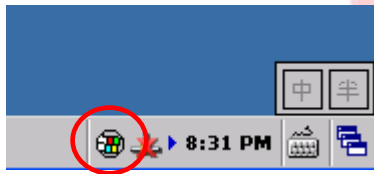
按照下列步驟使用 cerdisp:

### XPAC 端

**Step 1:** 在“\System\_disk\Tools\Remote\_Display”資料夾中，連擊 cerdisp.exe



假如 cerdisp.exe 在工作，在工作列上會顯示出圖示



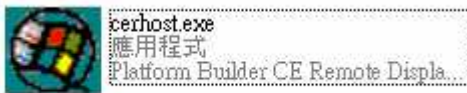
### 從 PC 端

**Step 2:** 從你的 PC 下載 cerhost

“cerhost.exe”檔案位置在

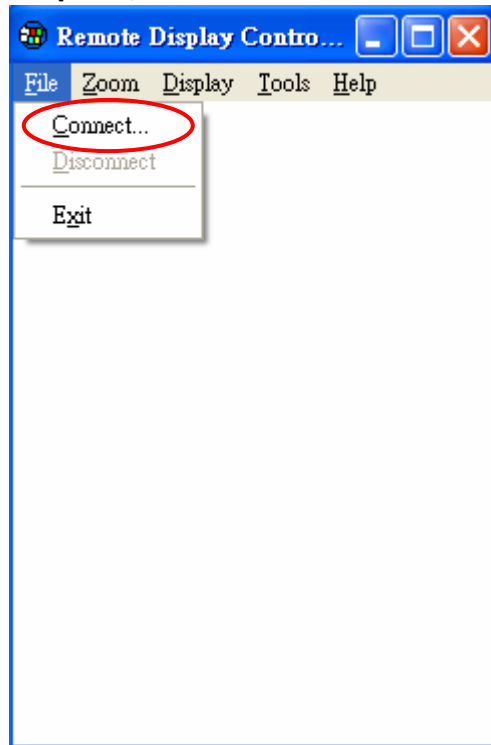
1. [CD:\pc\\_tools\Remote\\_Display\](CD:\pc_tools\Remote_Display)
2. [ftp://ftp.icpdas.com/pub/cd/xp-8000-ce6/pc\\_tools/remote\\_display/](ftp://ftp.icpdas.com/pub/cd/xp-8000-ce6/pc_tools/remote_display/) (XP-8000-CE6)  
[ftp://ftp.icpdas.com/pub/cd/xpac-atom-ce6/pc\\_tools/remote\\_display/](ftp://ftp.icpdas.com/pub/cd/xpac-atom-ce6/pc_tools/remote_display/) (XP-8000-Atom-CE6)

**Step 3:** 運行“cerhost.exe”

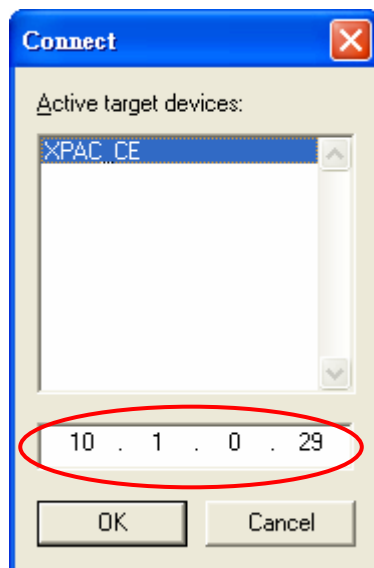


Classification	System and Application FAQ on XPAC				No.	2-016-00	
Author	Weikai	Version	1.0.0	Date	2013/3/21	Page	3/4

**Step 4:** 依序按下“File→Connect”



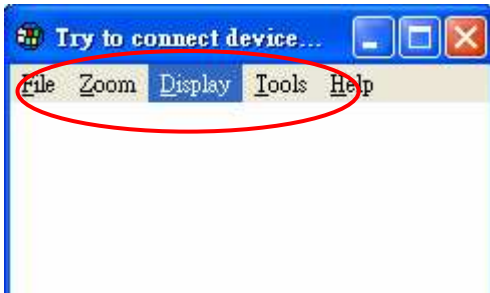
**Step 5:** 它會花費一些時間搜尋 XPAC，假如它找到裝置將會如下所示，請檢查 IP 位置是否為你的 XPAC IP



5.1. 按下“OK”按鈕

Classification	System and Application FAQ on XPAC				No.	2-016-00	
Author	Weikai	Version	1.0.0	Date	2013/3/21	Page	4/4

**Step 6:** 它會花費一些時間連到裝置



**Step 7:** 假如連線成功，將如下圖所示

