

Classification	System and Application FAQ on XPAC				No.	2-014-00	
Author	WeiKai	Version	1.0.0	Date	2013/03/22	Page	1/4

如何在Windows伺服器上設定同步時間伺服器

Applies to:

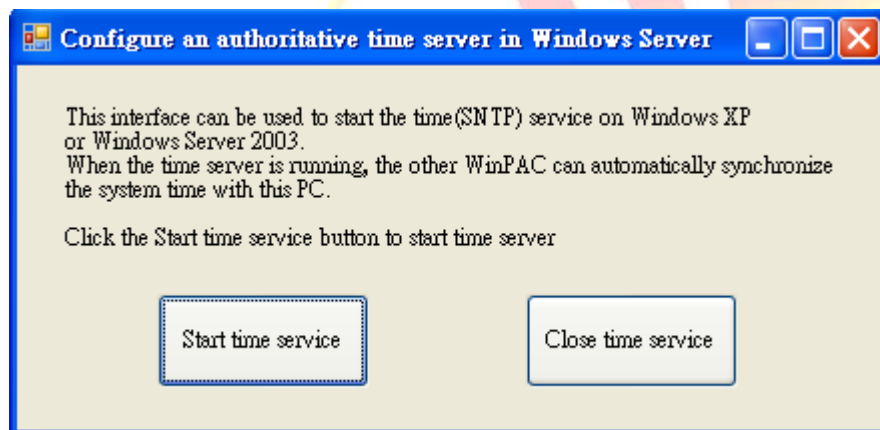
Platform	OS version	XPAC utility version
<i>XPAC series</i>	<i>All versions (WinCE6)</i>	<i>All versions</i>

在 XPAC 上的系統時不會總是準確的，因此爲了同步 XPAC 的時間，你需要一個可信賴的時間伺服器，許多人因爲安全理由，依靠自己網路環境上的時間伺服器，不去依賴網際網路上外部時間伺服器。爲了克服這個問題，你可以使用 Windows 系統的 PC 做爲可信賴的區域網路時間伺服器，ICPDAS 現在提供程式允許你控制 Windows XP 或 Windows 2000 時間伺服器設定，因此你可以讓 XPAC 和區域時間伺服器同步。

請按照下列步驟在 Windows XP 或 Windows 2000 設定可信賴的時間伺服器

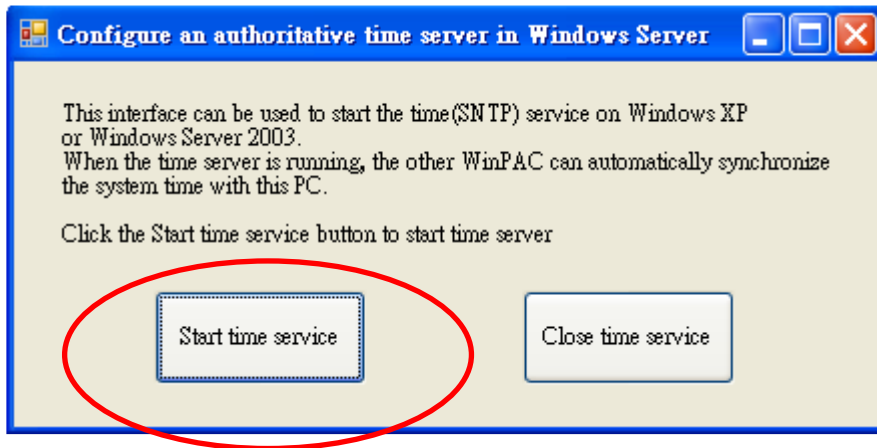
在 PC 端

Step 1: 執行 SNTP_server_interface.exe 程式以在 PC 上設定時間伺服器 (SNTP_server_interface.exe 程式位置在 [CD:\napdos\wp-8x4x_ce50\PC_Tools\SNTP_server_interface](#))

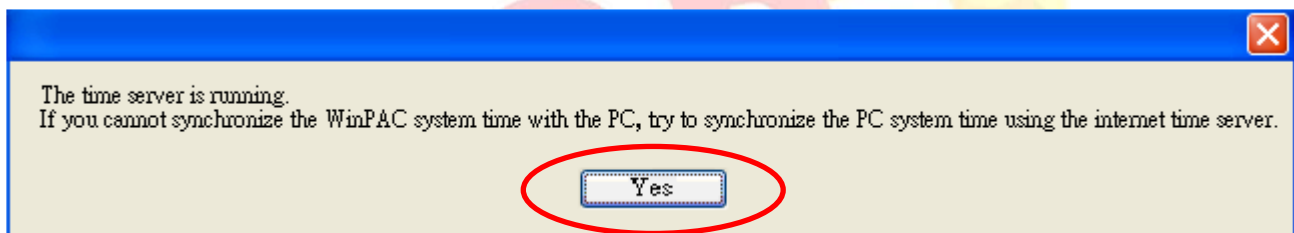


Classification	System and Application FAQ on XPAC				No.	2-014-00	
Author	Weikai	Version	1.0.0	Date	2013/03/22	Page	2/4


Step 2: 按下“Start time service”按鈕啓動時間伺服器(假如你要關閉這個服務，按下“Close time service”按鈕)



Step 3: 啓動時間服務後，你將會看到下列對話框(按下“Yes”按鈕以繼續)



附註&警告

-  在你的 XPAC 和區域網路上的時間伺服器同步之前，確認 XPAC 和區域網路上時間伺服器可以互相連線

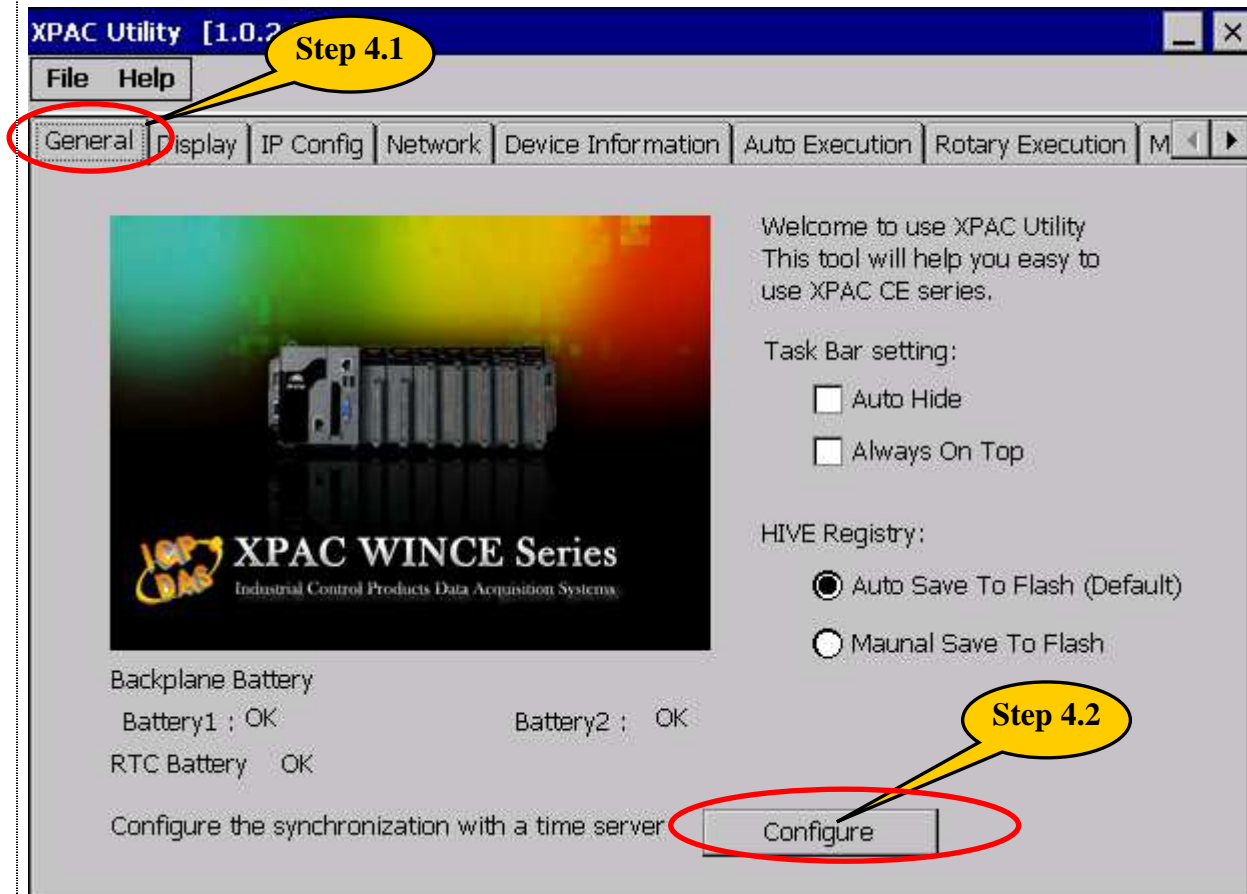
Classification	System and Application FAQ on XPAC				No.	2-014-00	
Author	WeiKai	Version	1.0.0	Date	2013/03/22	Page	3/4

在 XPAC 端

Step 4: XPAC 和區域網路上的時間伺服器同步

Step 4.1: 執行桌面上的XPAC Utility，並按下“General”頁面

Step 4.2: 按下“Configure”按鈕

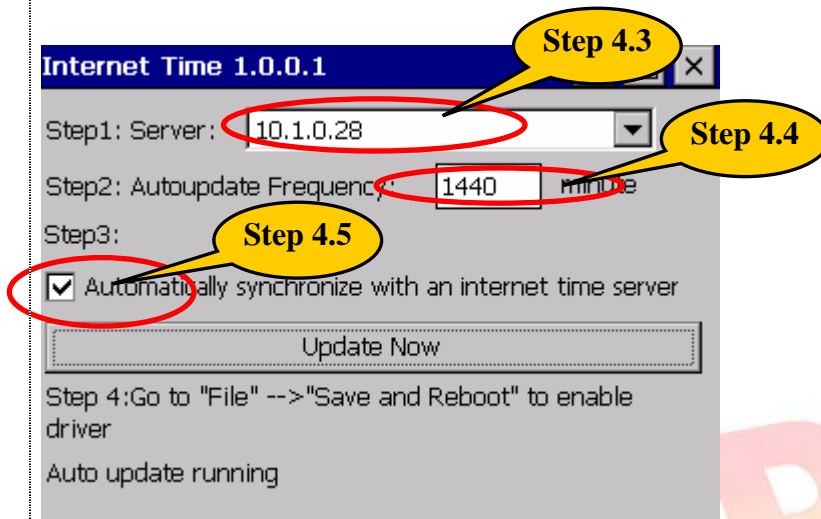


Classification	System and Application FAQ on XPAC				No.	2-014-00	
Author	WeiKai	Version	1.0.0	Date	2013/03/22	Page	4/4

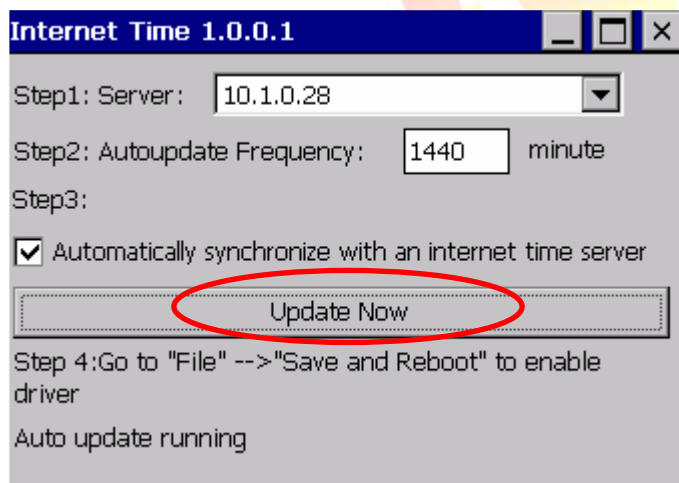
Step 4.3: 輸入區域網路上的時間伺服器IP位置

Step 4.4: 輸入同時頻率

Step 4.5: 勾選 “Automatically synchronize with an internet time server” 選項



Step 4.6: 按下 “Update Now” 按鈕直接更新系統時間



Step 4.7: 重新啓動你的 XPAC

Step 4.8: 重新啓動後，連接到網路將會自動和時間伺服器同步，執行和更新系統時間。