

Classification	System and Application FAQ on XPAC				No.	1-001	
Author	Weikai	Version	1.0.0	Date	2012/11/1	Page	1/4

## 如何設定ADSL PPPOE連線?

適用於:

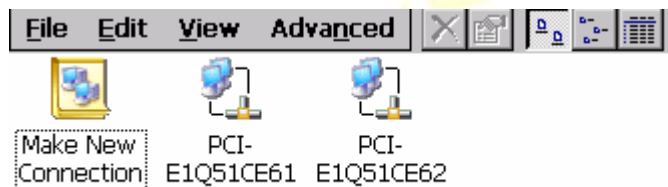
平台	OS 版本	XPAC utility 版本
XP-8000-CE6	1.3.5.0 later	所有版本
XP-8000-Atom-CE6	1.0.0.2 later	所有版本

請按照以下步驟設定來建立PPPoE連線:

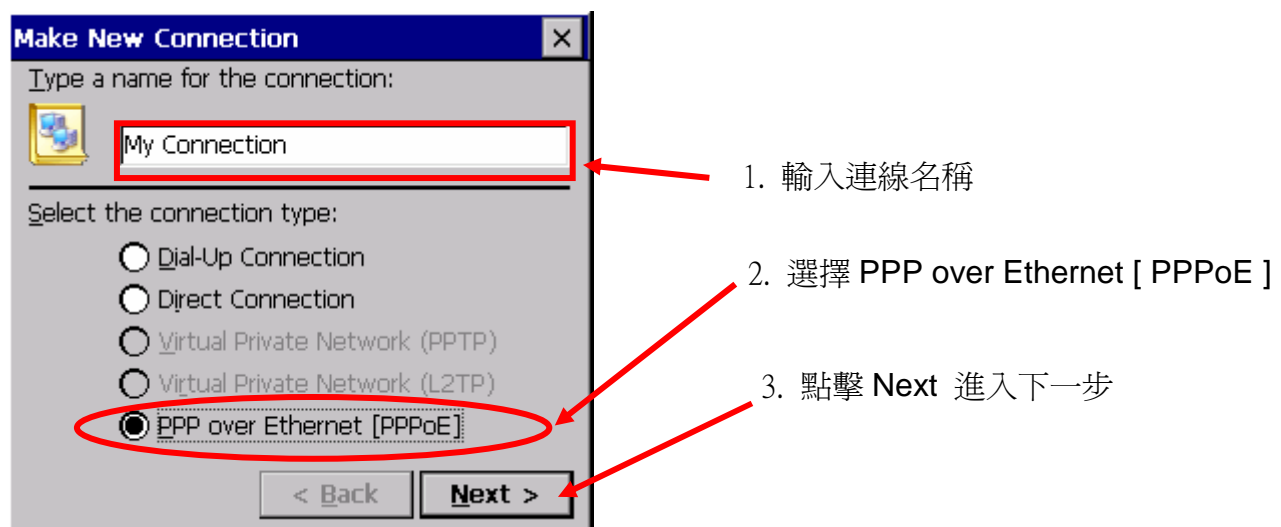
**步驟1:** 打開控制臺(Setting→Control Panel)，雙擊Network and Dial-up Connections圖示進入連線設定畫面。



**步驟2:** 雙擊Make new Connection項目，建立新連線

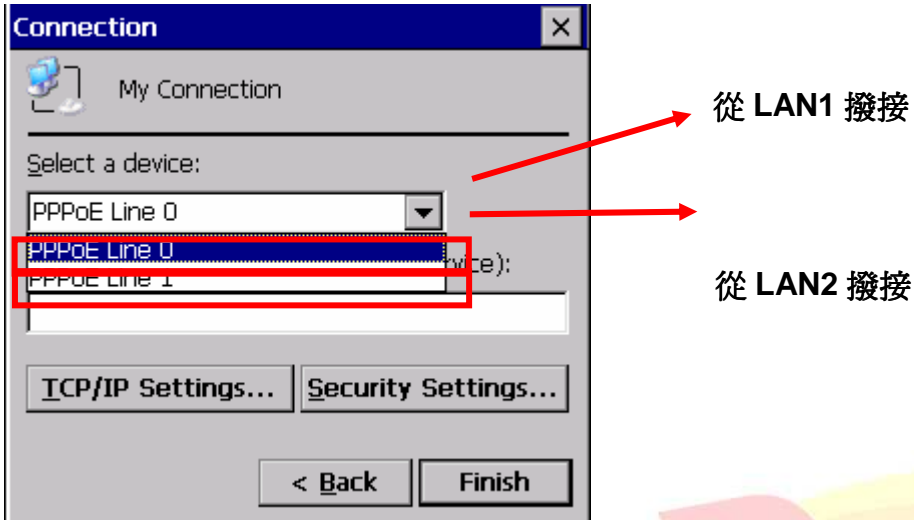


**步驟3:** 輸入建立的連線名稱，並選擇PPP over Ethernet(PPPoE)項目，並按下"Next"

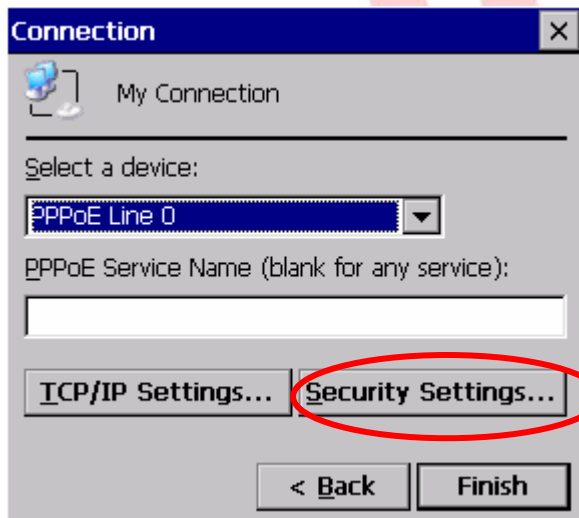


Classification	System and Application FAQ on XPAC				No.	1-001	
Author	Weikai	Version	1.0.0	Date	2012/11/1	Page	2/4

**步驟 4:** 在 "Select a device" 選單中，選擇一個設備做為撥接用的網路卡。  
選擇 "PPPoE Line0" 表示從LAN1 撥接，選擇 "PPPoE Line1" 表示從LAN2 撥接。

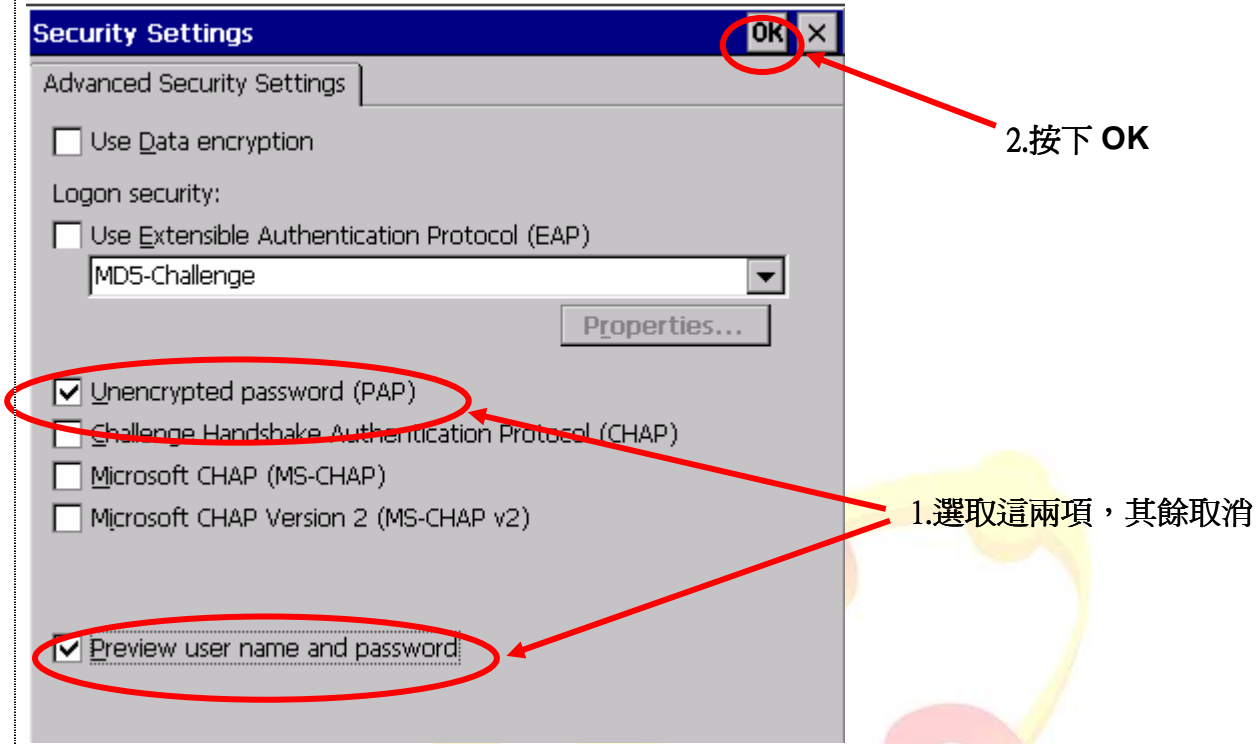


**步驟 5:** 按下"Security Settings.."按鈕

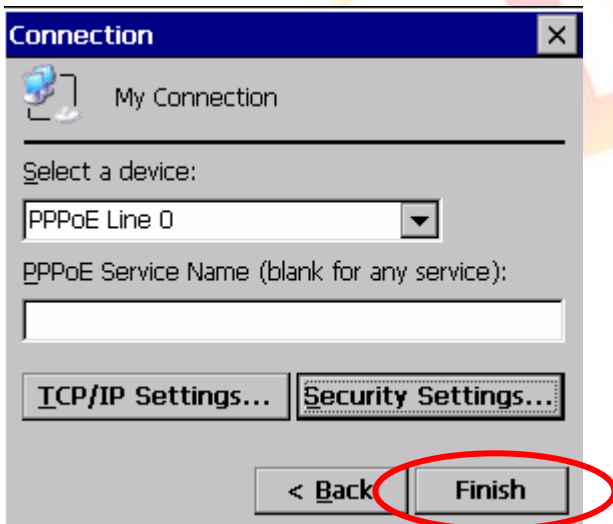


Classification	System and Application FAQ on XPAC				No.	1-001	
Author	Weikai	Version	1.0.0	Date	2012/11/1	Page	3/4

**步驟 6:** 只選取"Unencrypted password(PAP)"和"Preview user name and password"兩個項目，取消其餘項目，最後按下"OK"。

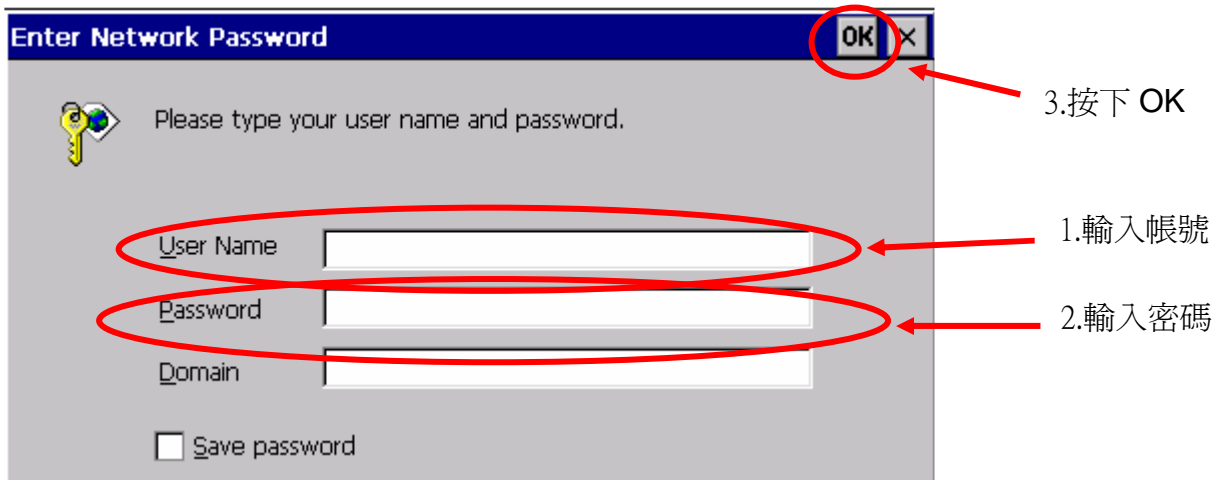


**步驟 7:** 按下"Finish"完成設定。



Classification	System and Application FAQ on XPAC				No.	1-001	
Author	Weikai	Version	1.0.0	Date	2012/11/1	Page	4/4

**步驟 8:** 雙擊剛才所建立的 PPPoE 連結圖示，輸入帳號和密碼。



**步驟 9:** 視窗跳出"Connected"表示連線成功。

