



WP-9000-CE7 快速安裝指南

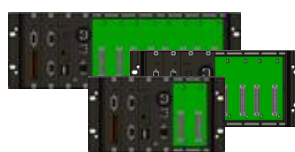
Version 1.1, October 2016

支援模組

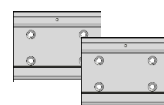
- WP-9221-CE7
- WP-9421-CE7
- WP-9821-CE7

產品內容

除了本『快速安裝指南』外，此產品內容還包括這些配件：



WP-9000-CE7



44 mm DIN-Rail
導軌固定架 x 2



RJ-45 防水套件



microSD card 卡及
micro SD/SD 轉接卡



軟體工具
光碟



M3x6L
螺絲* 8



螺絲起子
2.4 mm

技術支援

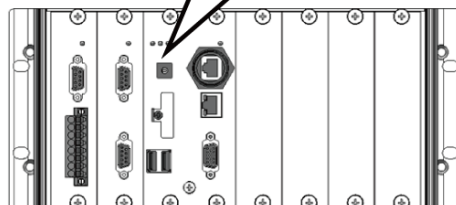
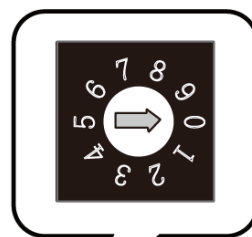
- WP-9000-CE7 使用手冊

CD:\WinPAC_AM335x\Wp-9000\Document\

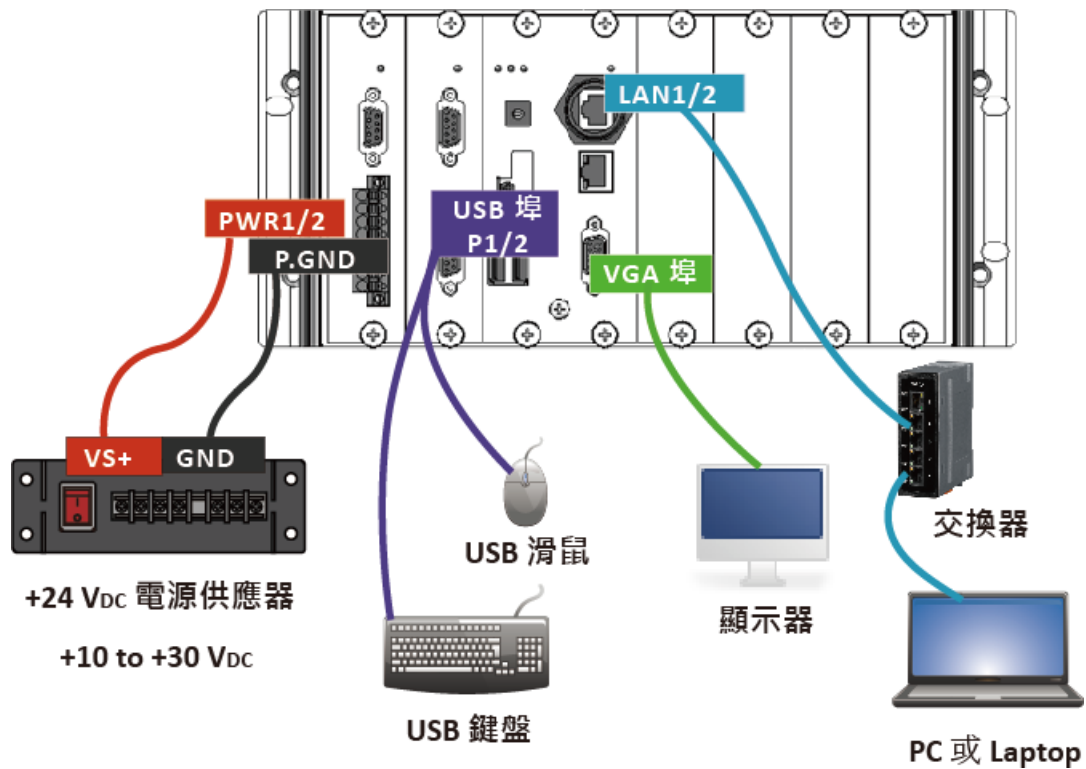
http://ftp.icpdas.com/pub/cd/winpac_am335x/wp-9000/document/

1 設定啟動模式

在開始任何安裝之前，請先確認旋轉式按鈕的位置在『0』。

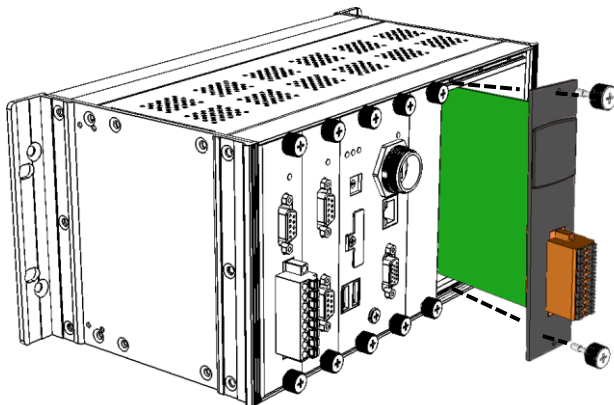


2 設置電源及連接 PC 和螢幕



3 插入 I/O 模組

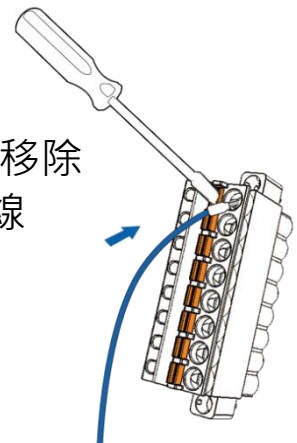
WP-9000-CE7 具有 2/4/8 I/O 擴充插槽，可支援 I-9K 及 I-97K 系列 I/O 模組。



連接或移除 I/O 接線

- 使用螺絲起子螺壓住菊色接線橫桿夾

- 插入或移除 I/O 接線

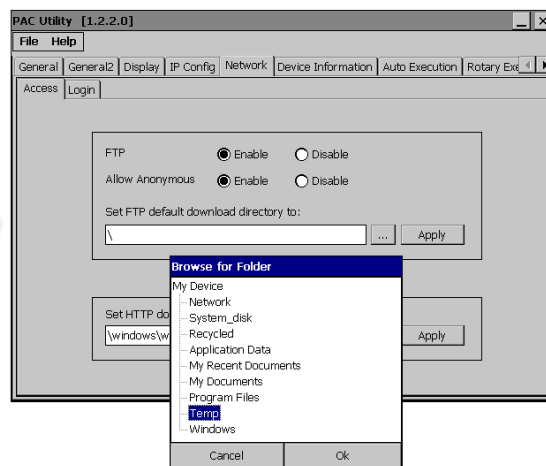
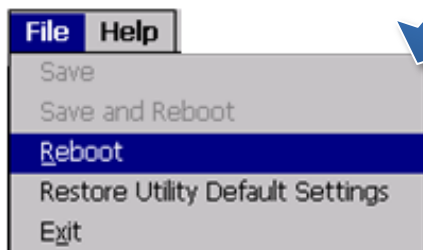


4 使用 PAC Utility 管理 WP-9000-CE7

步驟 1: 執行桌面上的 PAC Utility

步驟 2: 設定 IP 位址 (DHCP)、FTP 伺服器、自動執行檔...等功能

步驟 3: 於 File 選單中選取 Reboot 來重啟 WP-9000-CE7 使設定生效

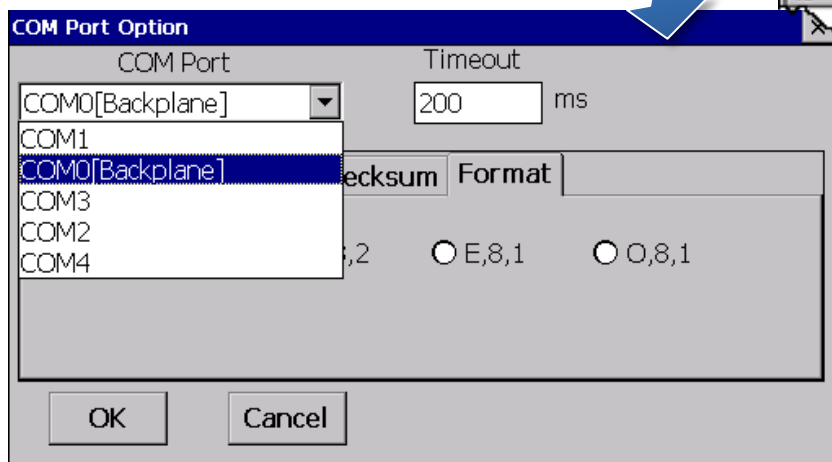



5 使用 DCON Utility Pro 設定 I/O 模組

步驟 1: 執行桌面上的 DCON Utility Pro

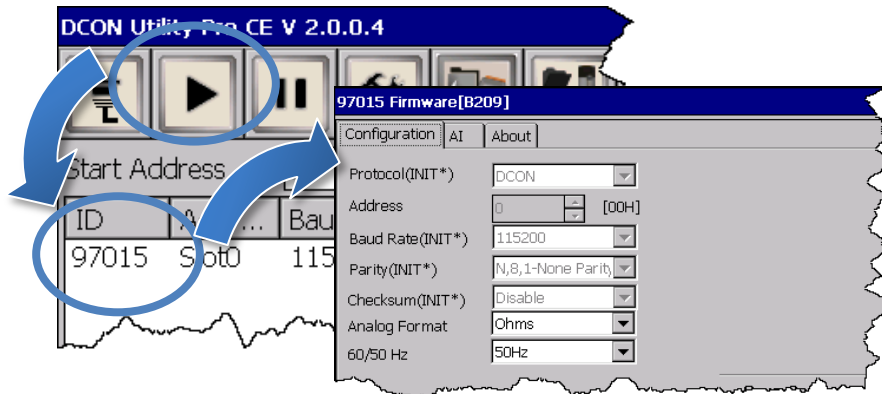
步驟 2: 點選  按鈕

步驟 3: 設定通訊參數

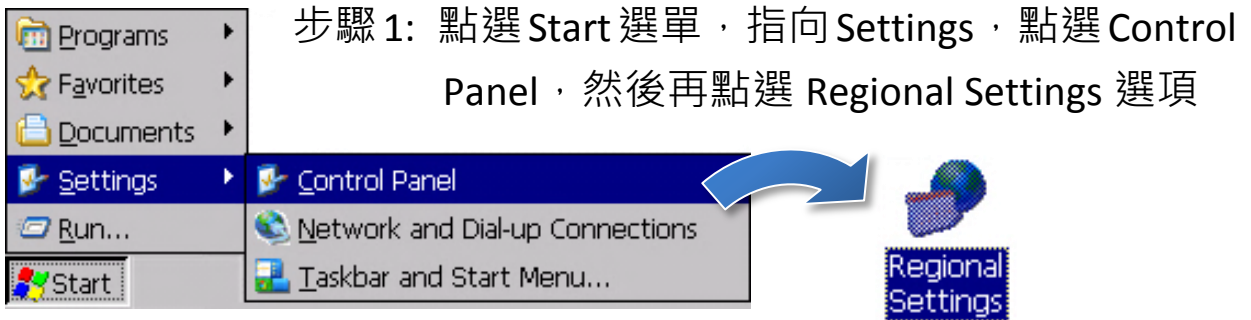


步驟 4: 點選  按鈕

步驟 5: 於清單中點選模組名稱，進入設置畫面進行模組的設定

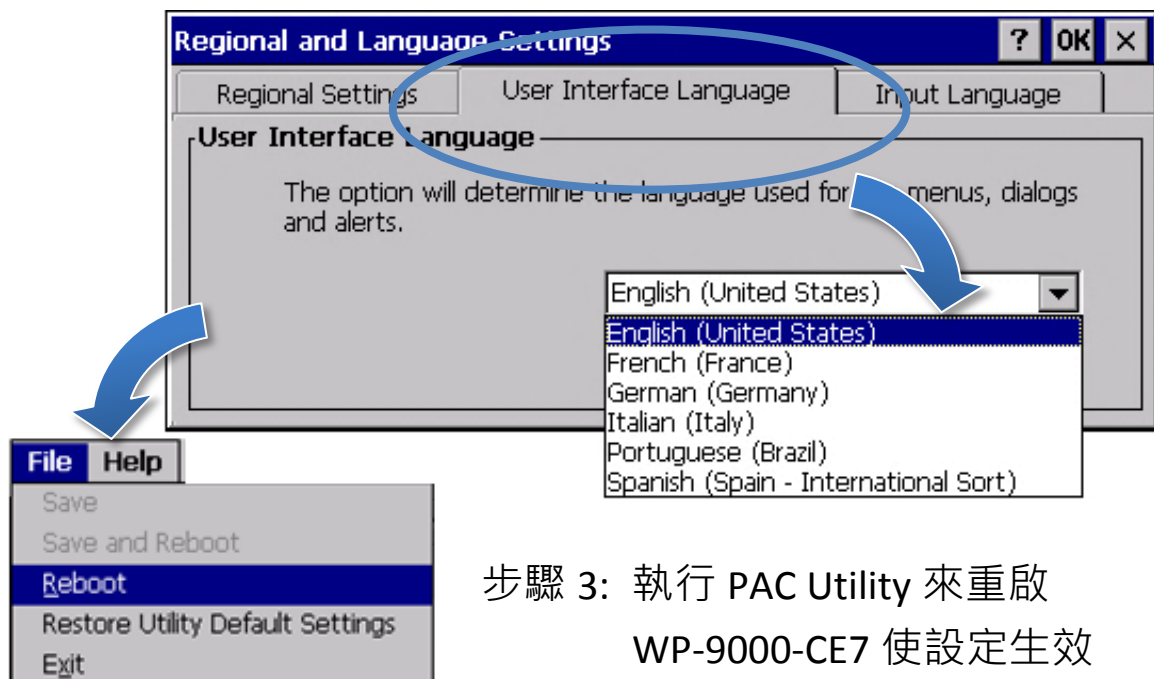


6 變更使用者介面語系



步驟 1: 點選 Start 選單，指向 Settings，點選 Control Panel，然後再點選 Regional Settings 選項

步驟 2: 點選 User Interface Language 頁籤，選取您的使用語系後，點選 OK 按鈕



步驟 3: 執行 PAC Utility 來重啟 WP-9000-CE7 使設定生效