



# WP-8000-CE7 快速安裝指南

Version 1.0, June 2016

## 支援模組

- WP-8121-CE7
- WP-8421-CE7
- WP-8821-CE7

## 產品內容

除了本『快速安裝指南』外，此產品內容還包括這些配件：



WP-8000-CE7



microSD card 卡及  
micro SD/SD 轉接卡



軟體工具  
光碟



螺絲起子  
(1C016) 2.4 mm

## 技術支援

- WP-8000-CE7 使用手冊

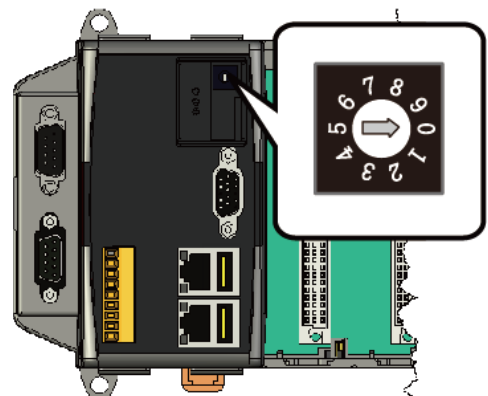
CD:\WinPAC\_AM335x\Wp-8x2x\Document\

[http://ftp.icpdas.com/pub/cd/winpac\\_am335x/wp-8x2x/document/](http://ftp.icpdas.com/pub/cd/winpac_am335x/wp-8x2x/document/)

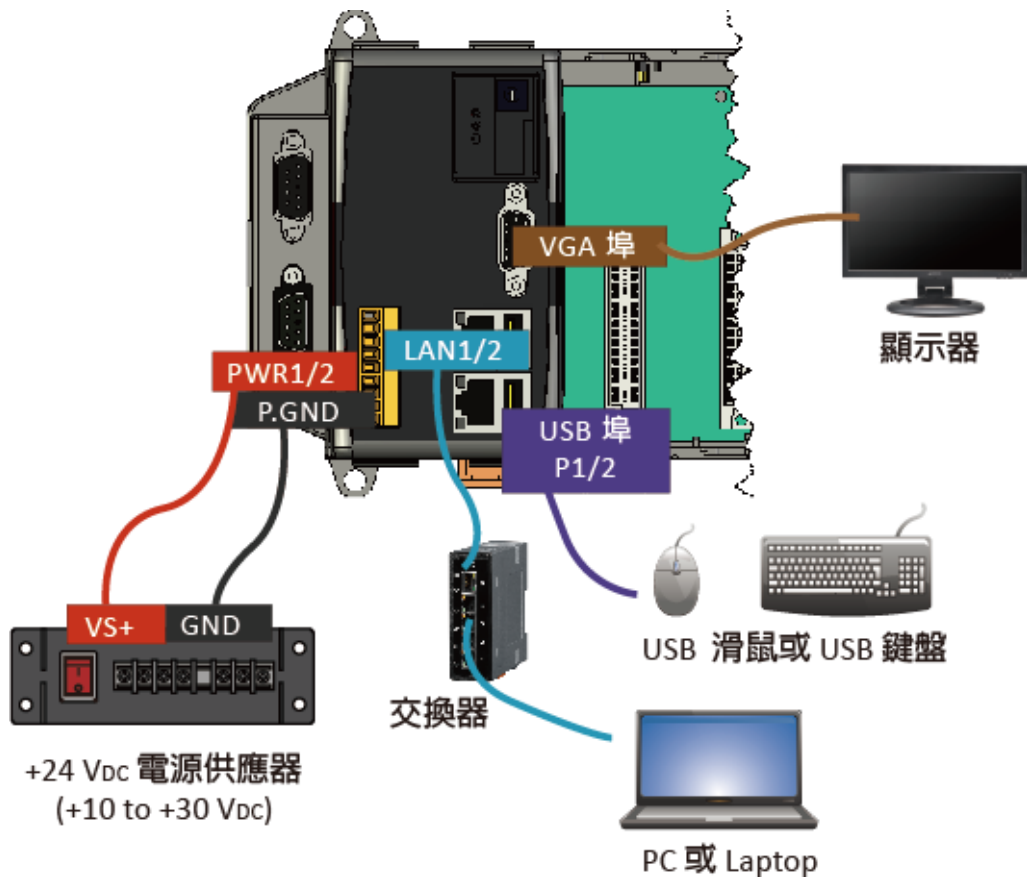
# 1

## 設定啟動模式

在開始任何安裝之前，請先確認旋轉式按鈕的位置在『0』。

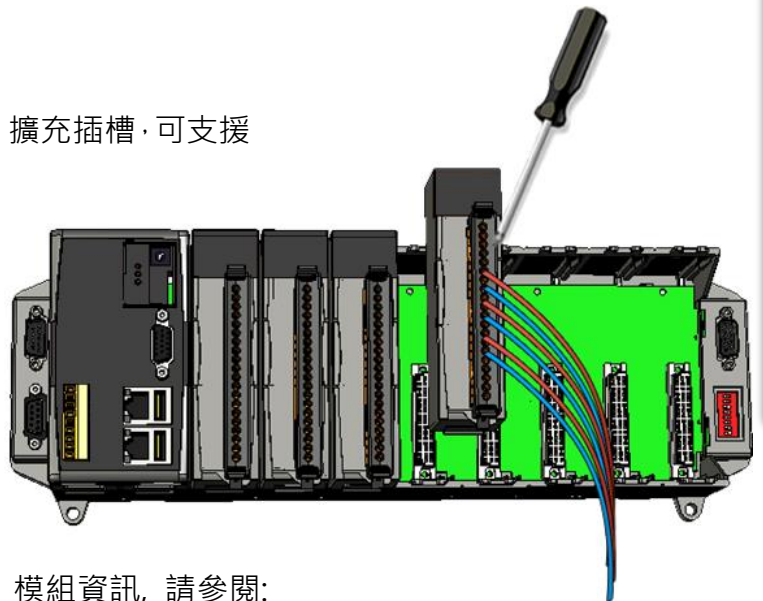


## 2 設置電源及連接 PC 和螢幕



## 3 插入 I/O 模組

WP-8000-CE7 具有 1/4/8 I/O 擴充插槽，可支援 I-8K 及 I-87K 系列 I/O 模組。



更多可用於擴充 WinPAC 的 I/O 模組資訊，請參閱：

CD:\NAPDOS\io\_module\

[http://www.icpdas.com/products/PAC/winpac/IO\\_Expansion.htm](http://www.icpdas.com/products/PAC/winpac/IO_Expansion.htm)

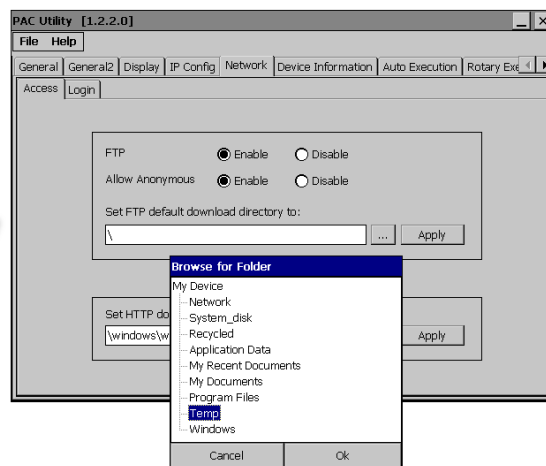
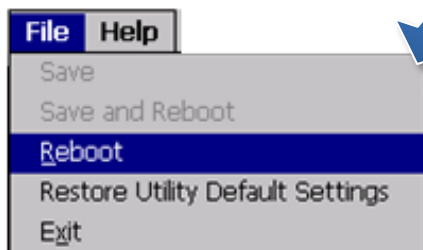
# 4

## 使用 PAC Utility 管理 WP-8000-CE7

步驟 1: 執行桌面上的 PAC Utility

步驟 2: 設定 IP 位址 (DHCP)、FTP 伺服器、自動執行檔...等功能

步驟 3: 於 File 選單中選取 Reboot 來重啟 WP-8000-CE7 使設定生效



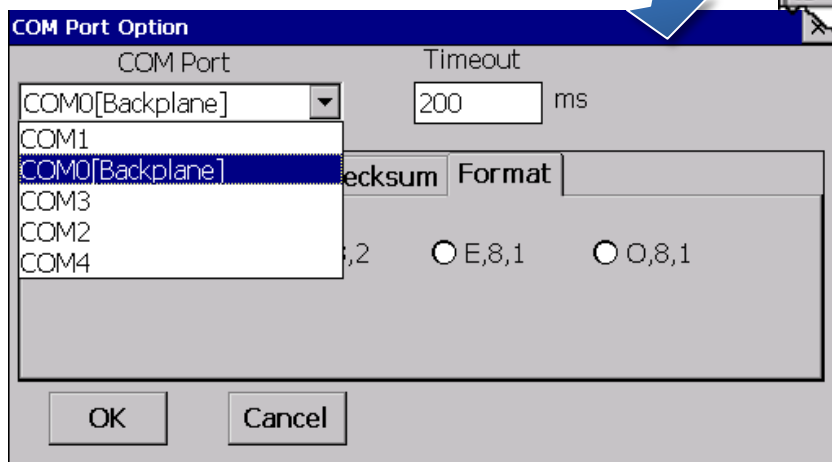
# 5


## 使用 DCON Utility Pro 設定 I/O 模組

步驟 1: 執行桌面上的 DCON Utility Pro

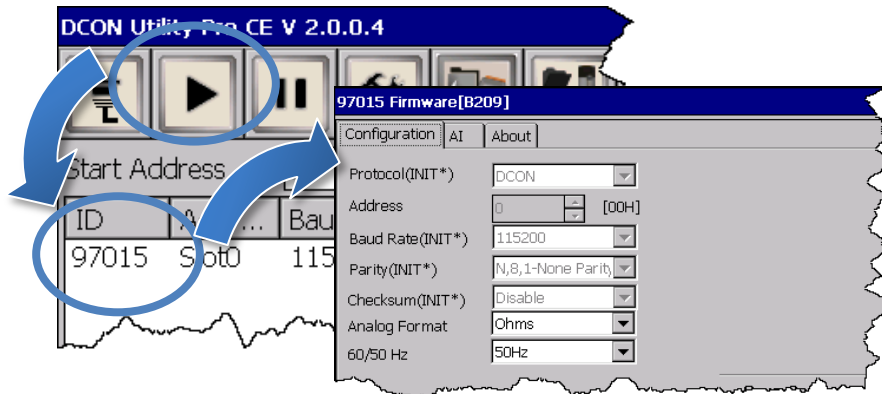
步驟 2: 點選  按鈕

步驟 3: 設定通訊參數



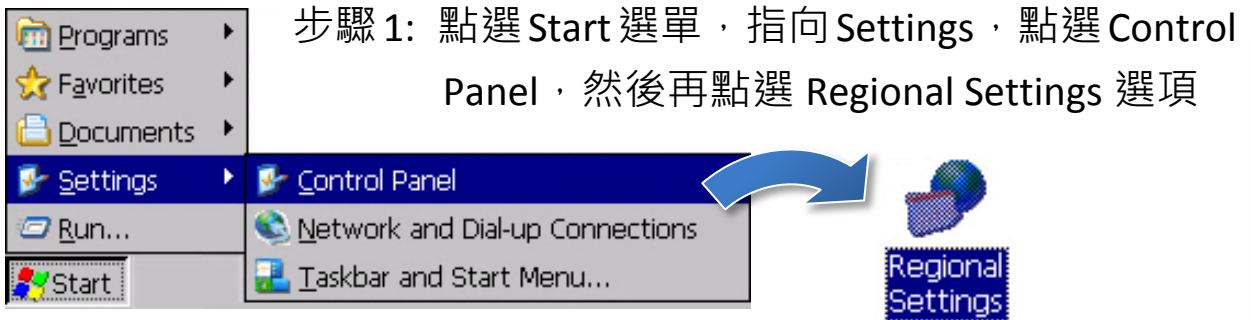
步驟 4: 點選  按鈕

步驟 5: 於清單中點選模組名稱，進入設置畫面進行模組的設定

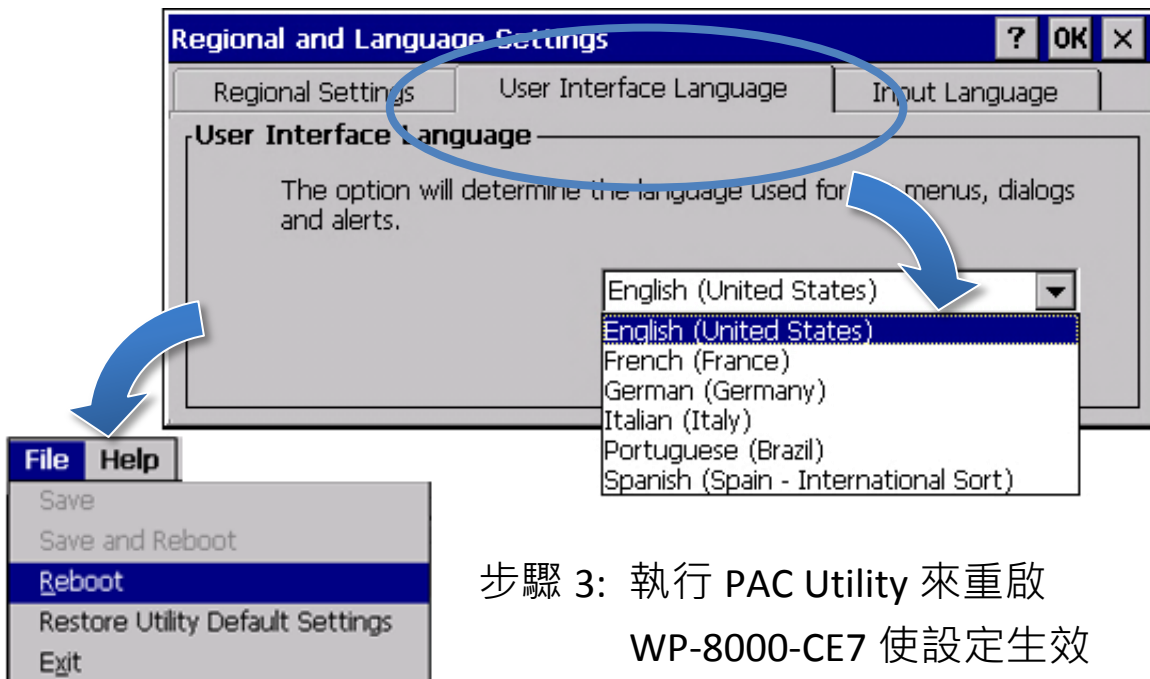


# 6

## 變更使用者介面語系



步驟 2: 點選 User Interface Language 頁籤，選取您的使用語系後，點選 OK 按鈕



步驟 3: 執行 PAC Utility 來重啟 WP-8000-CE7 使設定生效