

Classification	WinPAC Development FAQ				No.	5-014-00	
Author	Tunglu-Yu	Version	1.0.0	Date	2018/03/23	Page	1/5

如何收發SMS簡訊與接收GPS資料

Applies to:

平台	OS 版本	WinPAC/ViewPAC utility 版本
WP-8x2x	所有版本皆適用	和 utility 沒有任何無關.
WP-9x2x		
WP-523x		
WP-224x		
VP-x231		
VP-x201		

可以讓使用者使用3G/4G數據機收發SMS簡訊，請依照下列步驟操作

注：安裝 SIM 卡前，請先請先確認此門號有簡訊功能，並將 Pin 碼鎖定 SIM 卡的功能取消，不然會無法收發簡訊

範例程式位置：

http://ftp.icpdas.com/pub/cd/winpac_am335x/wp-5231/demo/3g_modem/3g_modem_sms_demo/

範例程式API說明文件位置：

http://ftp.icpdas.com/pub/cd/winpac_am335x/wp-5231/demo/3g_modem/3g_modem_sms_demo/gsm_lib_manual_v1.0.1.pdf

收發SMS簡訊

Step 1: 將GSMceNetDemo.exe、GSMceNet.dll、GSMce.dll複製到裝置中，並執行GSMceNetDemo.exe



Step 2: 選擇收發SMS簡訊的COM port，並點擊”Initialize Modem”。

注：可選擇的COM port有，COM1、COM8、COM9，但是COM9作為撥接上網使用，此時使用COM8的話，會與COM9起衝突，所以預設建議使用COM1來作SMS簡訊收發。

Classification	WinPAC Development FAQ				No.	5-014-00	
Author	Tunglu-Yu	Version	1.0.0	Date	2018/03/23	Page	2/5

GSM ce.Net Demo 2011/06/24

Lib. Version : 1.00 Signal : 0 T1
 Lib. Date : Apr 08 2011 Register : not registered

Modem status : not initialized
 Modem port :

Number : Mode : UCS2 Mode Status
 SMS contents :

Number : Mode : UCS2
 Length : xx Time : xxxx/xx/xx
 SMS Contents :

Step 3: 發出簡訊:

輸入對方的電話號碼後，在SMS contents中輸入內容，點擊Send按鈕。

GSM ce.Net Demo 2011/06/24

Lib. Version : 1.00 Signal : 19 T1
 Lib. Date : Apr 08 2011 Register : Not registered

Modem status : Initializing...
 Modem port :

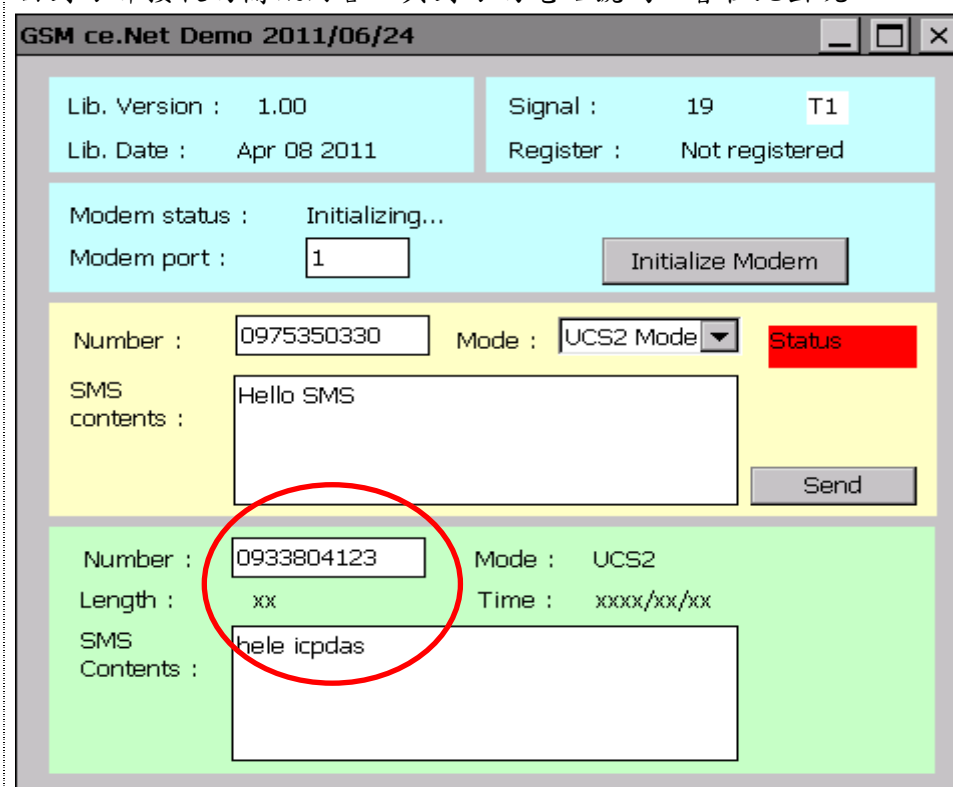
Number : Mode : UCS2 Mode Status
 SMS contents :

Number : Mode : UCS2
 Length : xx Time : xxxx/xx/xx
 SMS Contents :

Classification	WinPAC Development FAQ				No.	5-014-00	
Author	Tunglu-Yu	Version	1.0.0	Date	2018/03/23	Page	3/5

接收簡訊:

由對方那接收的簡訊內容，與對方的電話號碼，會在此出現



注：雖然COM1,COM8,COM9都可以用來發送簡訊，但是接收簡訊時，預設的COM port(URC port)為COM8

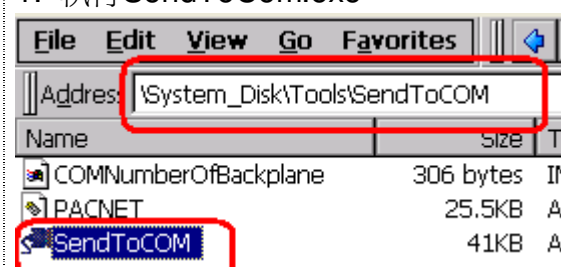
使用送出 AT command: AT+QURCCFG?
來查詢目前的URC port

透過下達AT command，可以更換目前的URC port

COM1: AT+QURCCFG="urcport","uart1"\r
COM8: AT+QURCCFG="urcport","usbar"\r
COM9: AT+QURCCFG="urcport","usbmodem"\r

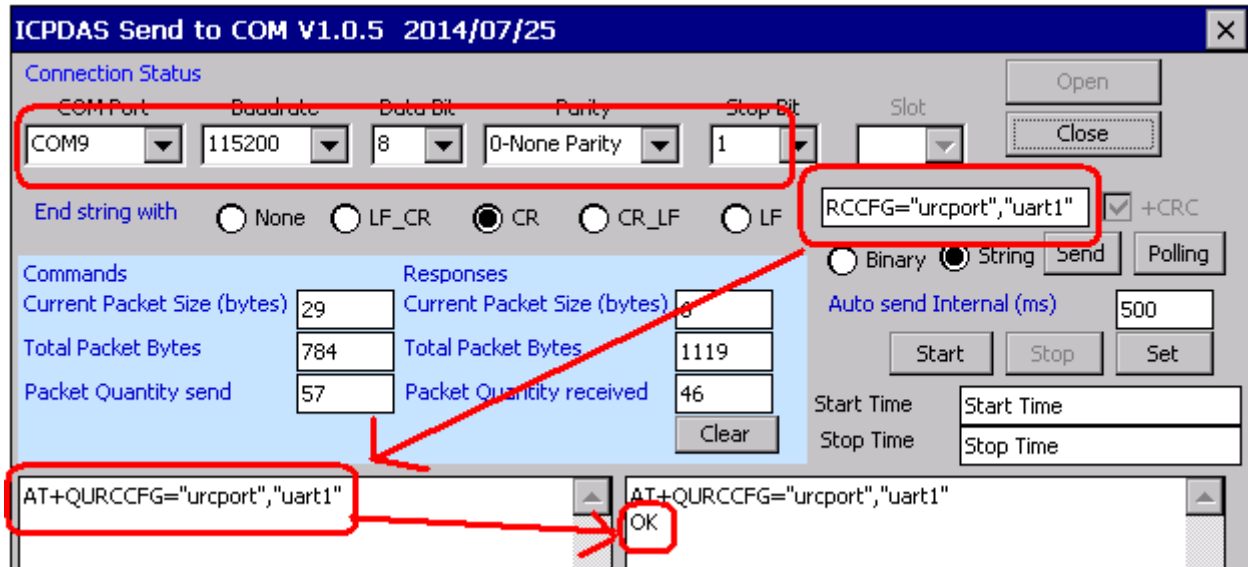
範例：使用SendToCom.exe來改變URC port為COM1

1. 執行SendToCom.exe



Classification	WinPAC Development FAQ				No.	5-014-00	
Author	Tunglu-Yu	Version	1.0.0	Date	2018/03/23	Page	4/5

2. 開啓COM9後，輸入AT命令: AT+QURCCFG="urcport","uart1"，並送出



接收 GPS 資料

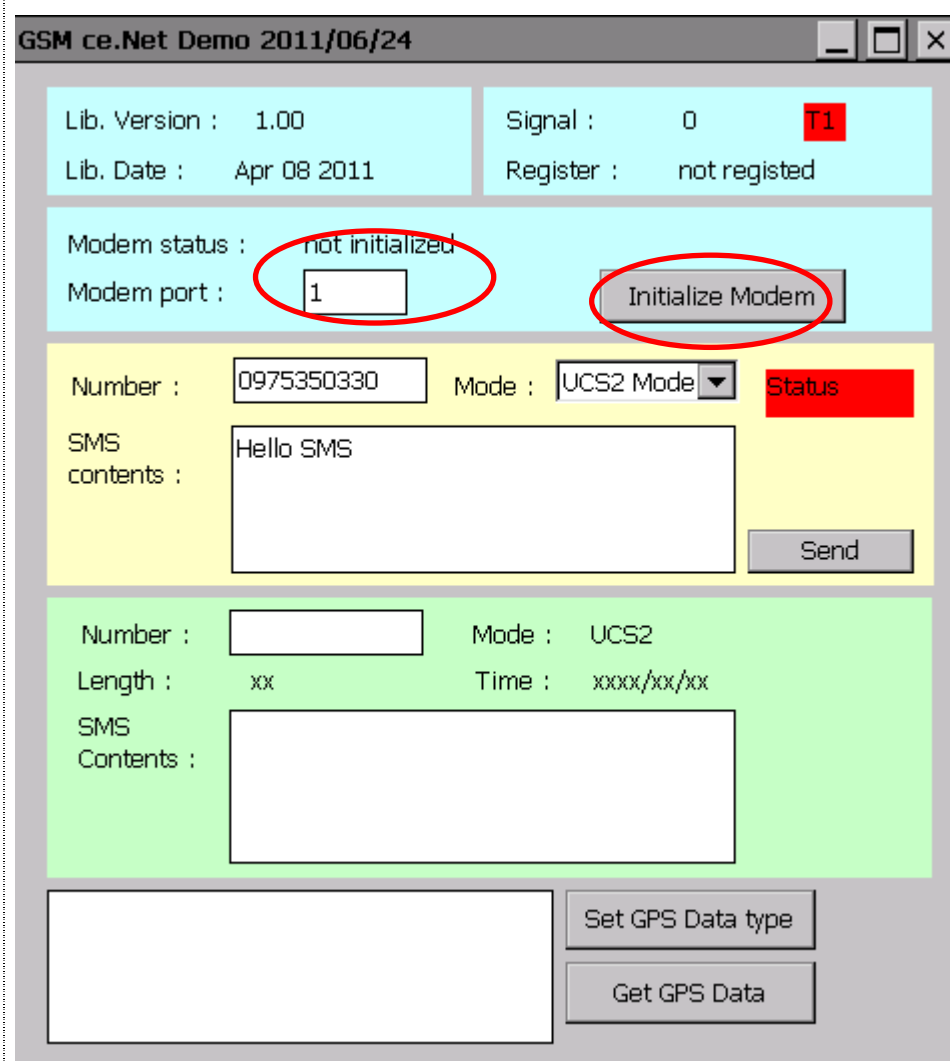
Step 1: 執行GSMceNetDemo.exe



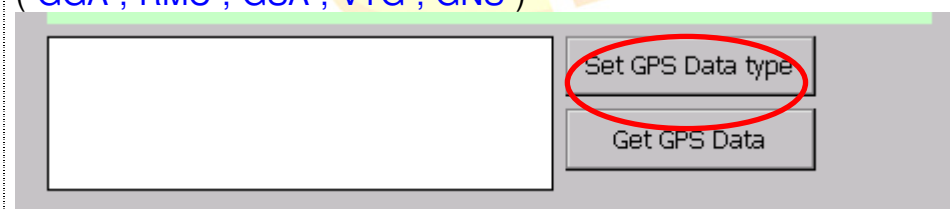
Step 2: 選擇接收GPS資料與SMS的COM port，並點擊"Initialize Modem".

注：可選擇的COM port有，COM1、COM8、COM9，但是COM9作為撥接上網使用，此時使用COM8的話，會與COM9起衝突，所以預設建議使用COM1來接收GPS資料與SMS簡訊收發。

Classification	WinPAC Development FAQ				No.	5-014-00	
Author	Tunglu-Yu	Version	1.0.0	Date	2018/03/23	Page	5/5



Step 3: 點擊 Set GPS Data type 來選擇，要接收的 GPS 資料類型 (“GGA”, “RMC”, “GSA”, “VTG”, “GNS”)



Step 4: 點擊 Get GPS Data，顯示目前接收的 GPS 資料

