

分類	在 WinCE PAC 系統和應用時常見問題				編號	2-019-00	
作者	Eric_Shiu	版本	1.0.0	日期	2018/04/27	頁碼	1/4

## 如何建立PPPoE撥號連線

應用於：

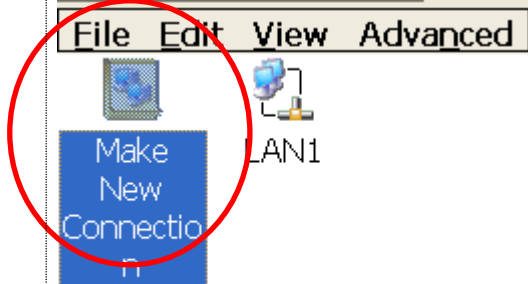
平台	OS 版本	PAC utility 版本
WinPAC	所有版本	所有版本
ViewPAC	所有版本	所有版本

PPPoE撥號連線設定，可以讓使用者使用ADSL撥號，連結網際網路，請依照下列步驟操作

Step 1: 打開控制臺(Setting→Control Panel)，雙擊Network and Dial-up Connections圖示進入連線設定畫面

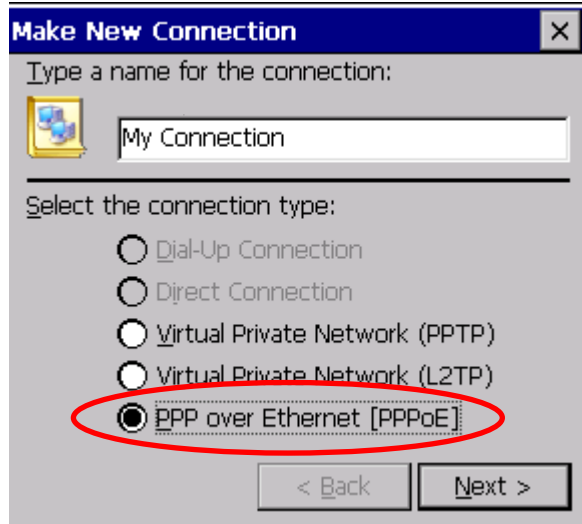


Step 2: 雙擊 Make new Connection 項目，建立新連線



分類	在 WinCE PAC 系統和應用時常見問題				編號	2-019-00	
作者	Eric_Shiu	版本	1.0.0	日期	2018/04/27	頁碼	2/4

Step 3: 輸入建立的連線名稱，並選擇 PPP over Ethernet(PPPoE)項目，並按下"Next"



Step 4: 在 "Select a device" 選單中，選擇一個設備做為撥接用的網路卡。選擇 "PPPoE Line 0"

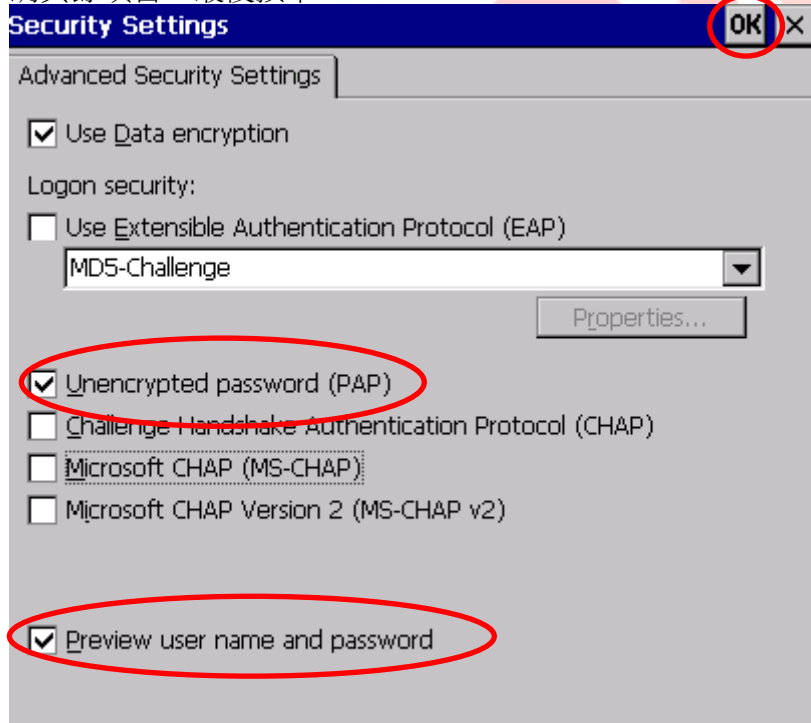


分類	在 WinCE PAC 系統和應用時常見問題				編號	2-019-00	
作者	Eric_Shiu	版本	1.0.0	日期	2018/04/27	頁碼	3/4

Step 5: 按下"Security Settings.."按鈕

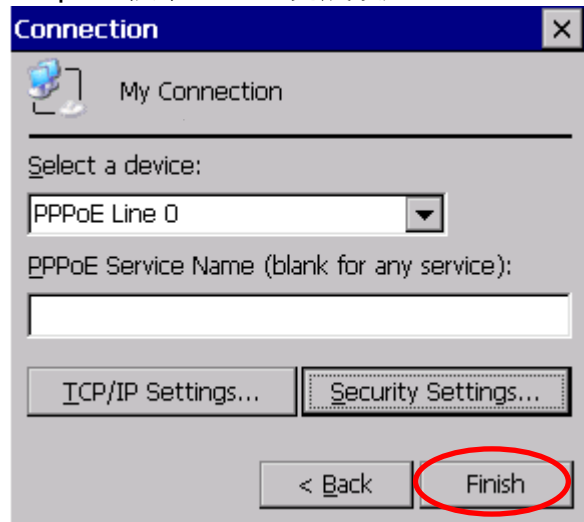


Step 6: 選取"Unencrypted password(PAP)"和"Preview user name and password"兩個項目，取消其餘項目，最後按下"OK"

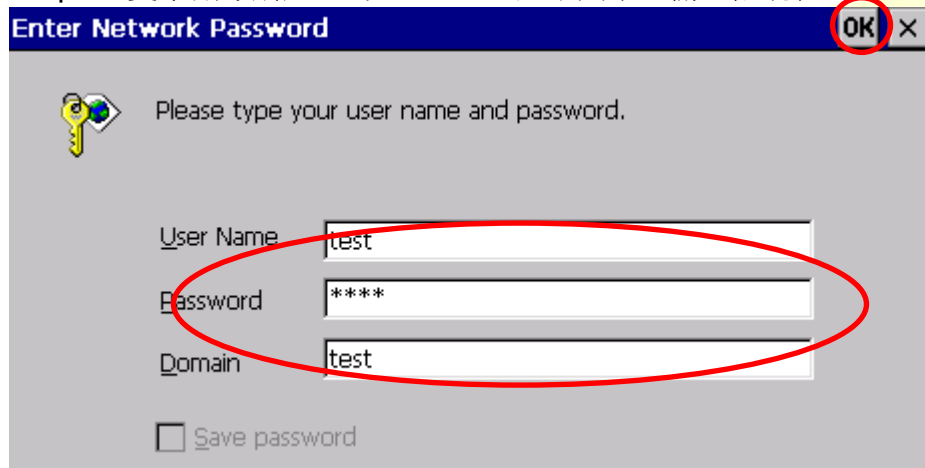


分類	在 WinCE PAC 系統和應用時常見問題				編號	2-019-00	
作者	Eric_Shiu	版本	1.0.0	日期	2018/04/27	頁碼	4/4

Step 7: 按下"Finish"完成設定



Step 8: 雙擊剛才所建立的\_PPPoE 連結圖示，輸入帳號和密碼



Step 9: 視窗跳出"Connected"表示連線成功

