

分類	在 WinCE PAC 系統和應用時常見問題				編號	2-017-00	
作者	Eric_Shiu	版本	1.0.0	日期	2018/04/27	頁碼	1/5

如何使用FTP與Telnet認證

應用於：

平台	OS 版本	PAC utility 版本
WinPAC 系列	所有版本 (WinCE7)	所有版本
ViewPAC 系列	所有版本 (WinCE7)	所有版本

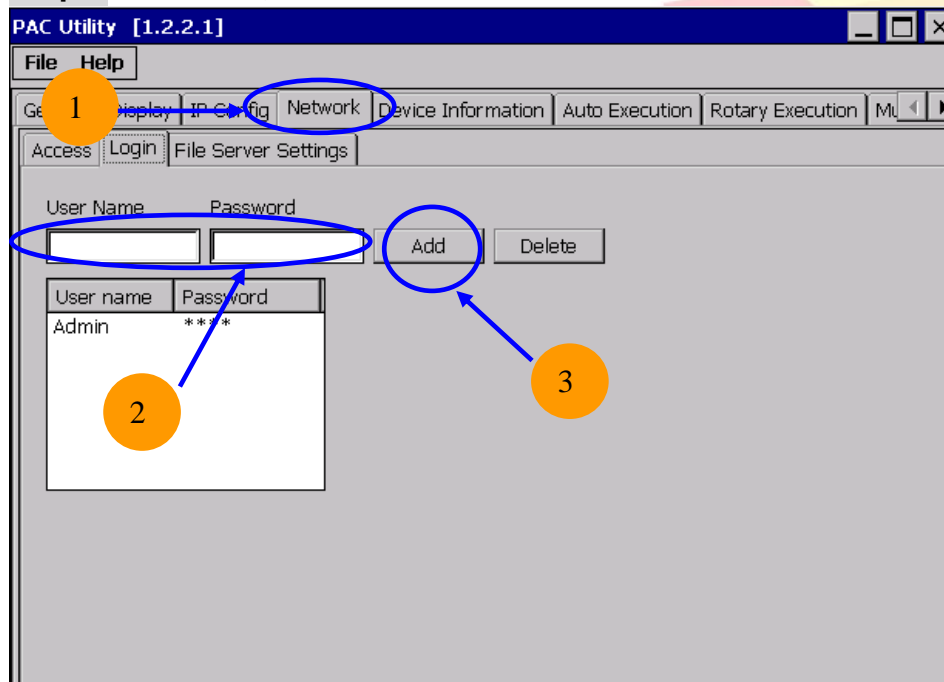
使用Telnet與FTP登入WinPAC/ViewPAC前，請依照下列步驟操作，設定帳號密碼

新增一個 FTP 和 Telnet 的使用者

Step1: 執行 PAC utility->Network ->Login

Step2: 輸入新增的使用者帳號與密碼

Step3: 點擊 Add 按鈕

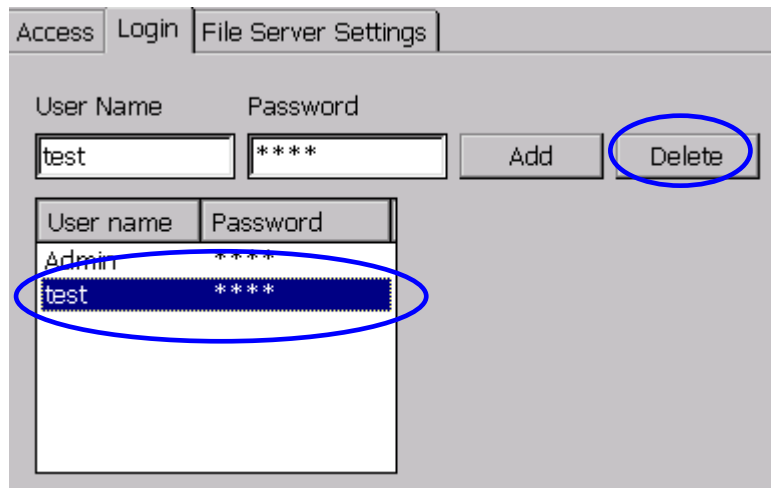


分類	在 WinCE PAC 系統和應用時常見問題				編號	2-017-00	
作者	Eric_Shiu	版本	1.0.0	日期	2018/04/27	頁碼	2/5

刪除一個 FTP 和 Telnet 的使用者

Step1: 選擇要刪除的帳號

Step2: 點擊 Delete 按鈕



分類	在 WinCE PAC 系統和應用時常見問題				編號	2-017-00	
作者	Eric_Shiu	版本	1.0.0	日期	2018/04/27	頁碼	3/5

從 PC 使用 Telnet 登入 WinPAC/ViewPAC

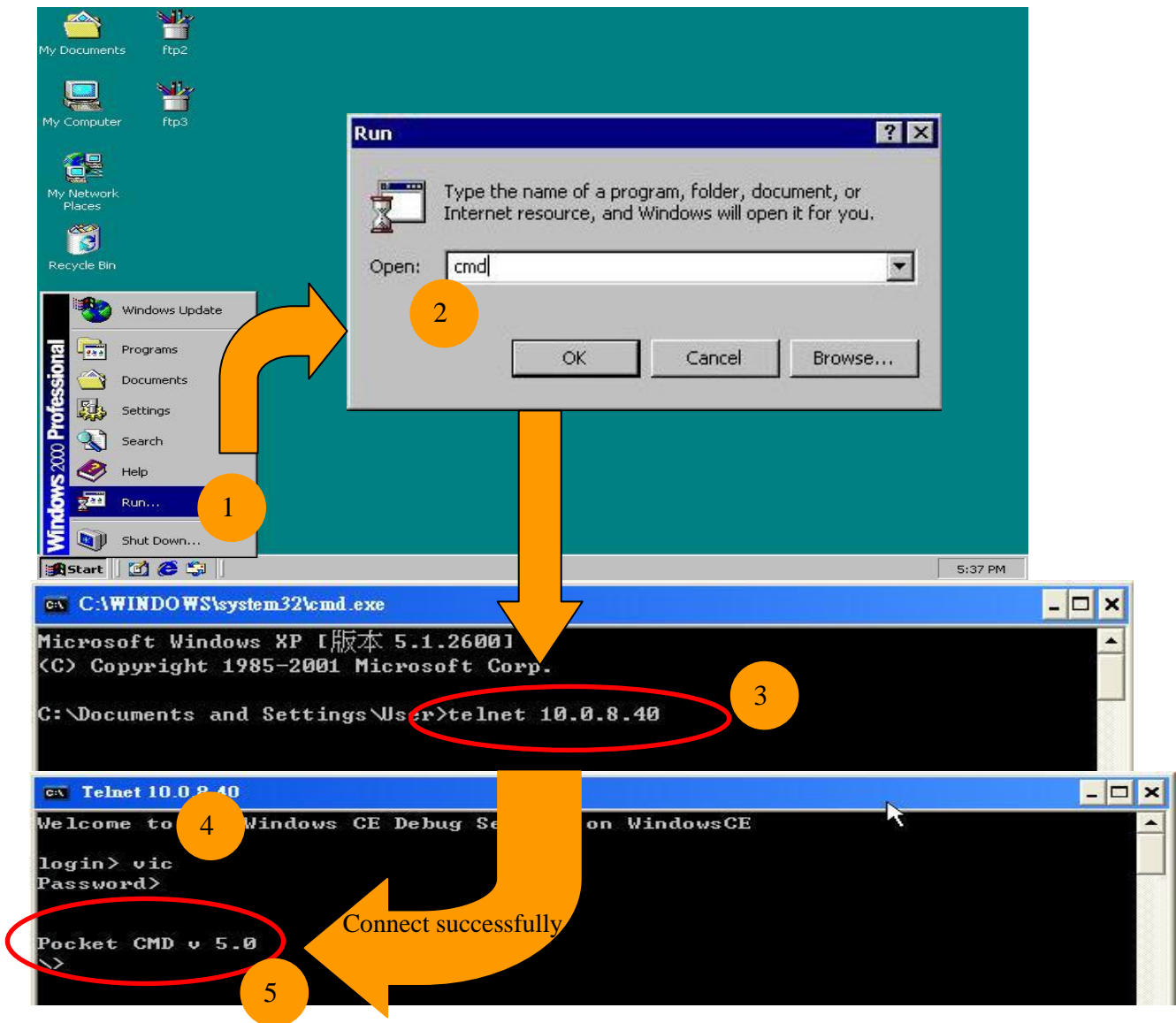
Step1: 開始 → 執行

Step2: 執行 CMD

Step3: 輸入 “telnet (The IP address of PAC)” 與 PAC 建立連線

Step4: 連線成功後，輸入使用者帳號與密碼

Step5: 登入成功



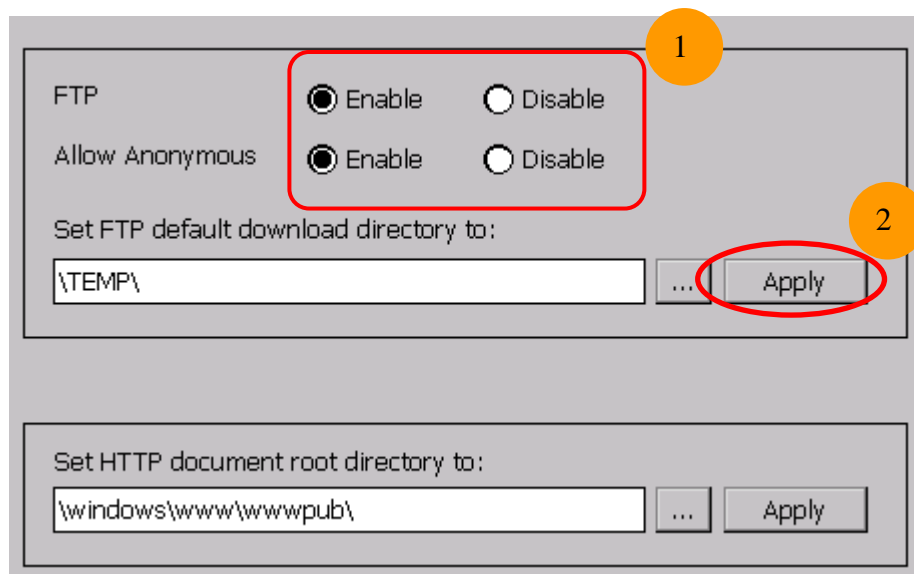
分類	在 WinCE PAC 系統和應用時常見問題				編號	2-017-00	
作者	Eric_Shiu	版本	1.0.0	日期	2018/04/27	頁碼	4/5

從 PC 使用 FTP 登入 WinPAC/ViewPAC

在 PAC 端:

Step1: 在 PAC Utility 設定 FTP
FTP: Enable.
Allow Anonymous: Disable.

Step2: Apply 儲存設定值。



分類	在 WinCE PAC 系統和應用時常見問題				編號	2-017-00	
作者	Eric_Shiu	版本	1.0.0	日期	2018/04/27	頁碼	5/5

在 PC 端:

Step3: 開啟視窗輸入 “ftp:// (The IP address of PAC)” 後，按下 Enter 鍵

Step4: 滑鼠右鍵點選 “登入”

Step5: 輸入使用者名稱和密碼

