

分類	在 WinCE PAC 系統和應用時常見問題				編號	2-001-00	
作者	Eric_Shiu	版本	1.0.2	日期	2018/04/27	頁碼	1/14

如何使用VCEP與WinPAC或ViewPAC建立遠端桌面連線

應用於：

平台	OS 版本	PAC utility 版本
WinPAC	所有版本	所有版本
ViewPAC	所有版本	所有版本

VCEP 的主旨在幫助您在任何位置，管理您的 WinPAC/ViewPAC。無論你身在何處，VCEP 在您的 PC 上，提供了一個便利的環境，用來遠程控制 WinPAC/ViewPAC，並且在 PC 端顯示 WinCE PAC 的桌面，同時可用來同步雙方的資料與文件。

VCEP 是由兩個部分組成：運行在 WinCE PAC 的“Server”和運行在 PC 上的“Client”。一旦 Client 和 Server 之間建立連線，Client 會定期請求螢幕更新和發送滑鼠/鍵盤動作至 Server 端。



如需VCEP更詳細的資料，請參閱：

http://www.icpdas.com/products/PAC/wincon-8000/wincon_VirtualCE.htm

分類	在 WinCE PAC 系統和應用時常見問題				編號	2-001-00	
作者	Eric_Shiu	版本	1.0.2	日期	2018/04/27	頁碼	2/14

目錄:

1. 如何使 VCEP 透過區域網路與 WinPAC 或 ViewPAC 建立連線 (第 2 頁)
2. 如何使 VCEP 透過廣域網路與 WinPAC 或 ViewPAC 建立連線 (第 6 頁)
3. VCEP 5.0 版後，如何使 WinPAC 或 ViewPAC 主動與 PC 端建立連線 (第 10 頁)
4. 如何使 VCEP server 在 WinPAC 開機時自動啟動 (第 13 頁)

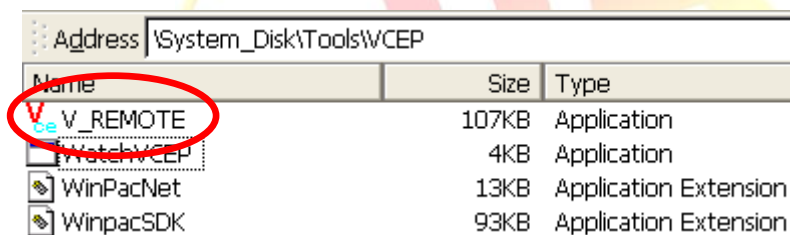
1. 如何使 VCEP 透過區域網路與 WinPAC 或 ViewPAC 建立連線

你只需要運行 PAC 上的 VCEP server，然後在 PC 端執行 VCEP client。client 端將掃描局域網上的所有的 VCEP server，並且自動列出來所有的 server，供你選擇一台 server 連接。

注：如果您的 WinPAC 上/ ViewPAC 所在的網路中有防火牆，請開啟 **1899** 和 **1903** 連接埠

在 WinPAC/ ViewPAC 端啟動 Server

步驟 1: 到 “\System_disk\Tools\VCEP” 資料夾，點擊 **v_remote.exe**。



分類	在 WinCE PAC 系統和應用時常見問題				編號	2-001-00	
作者	Eric_Shiu	版本	1.0.2	日期	2018/04/27	頁碼	3/14

VCEP client 在 PC 端的設定

步驟 2: 安裝 VCEP client 在你的 PC 上

VCEP client 安裝檔 “vcep_5.0.0.0.exe”，位於下列位址:

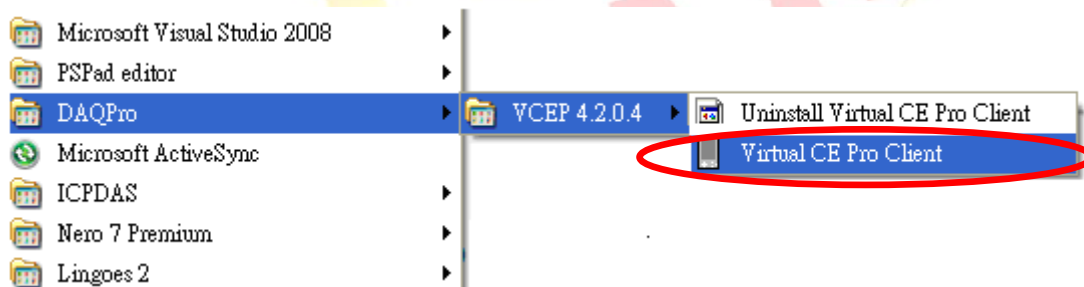
1. CD: \napdos\wp-8x4x_ce50\pc_tools\vcep_5.0.0.0\
2. ftp://ftp.icpdas.com/pub/cd/winpac/napdos/wp-8x4x_ce50/pc_tools/vcep_5.0.0.0/

ftp.icpdas.com - /pub/cd/winpac/napdos/wp-8x4x_ce50/pc_tools/vcep_5.0.0.0/

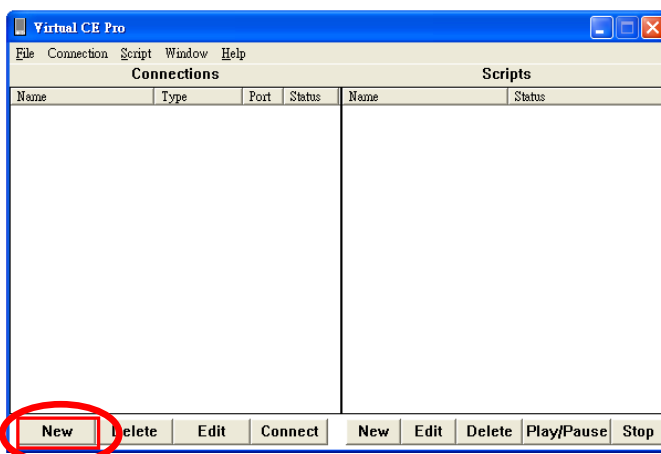
[\[To Parent Directory\]](#)

4/2/2013	9:25 AM	2644	history vs.0.0.0.txt
4/2/2013	9:25 AM	2781480	vcep_5.0.0.0.exe
4/2/2013	9:25 AM	2771674	vcep_quick_start_manual-chinese.pdf
4/2/2013	9:25 AM	2318096	vcep_quick_start_manual.pdf

步驟 3: 在 PC 端的設定執行 VCEP client

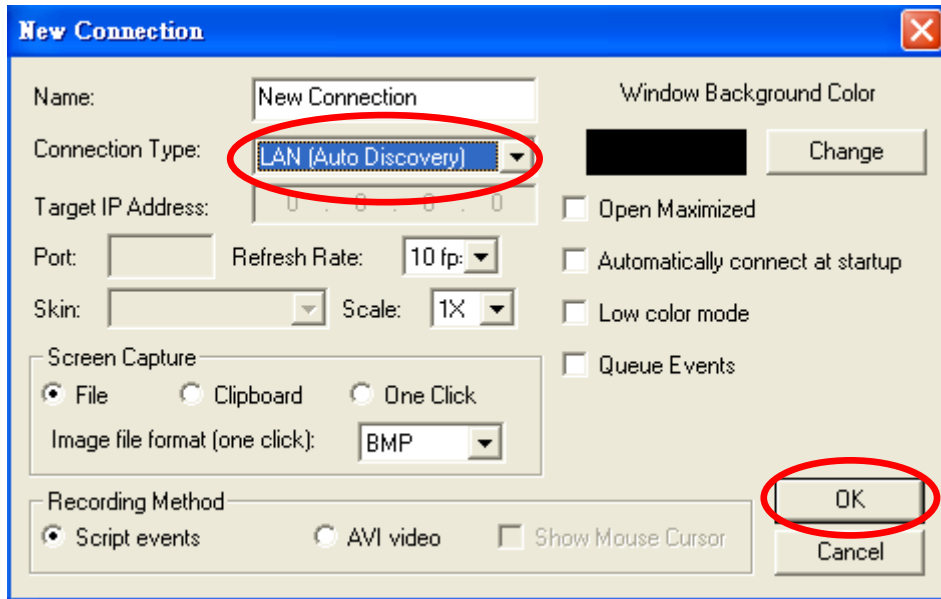


步驟 4: C 點擊 “New” 按鈕，並新增連線 connection

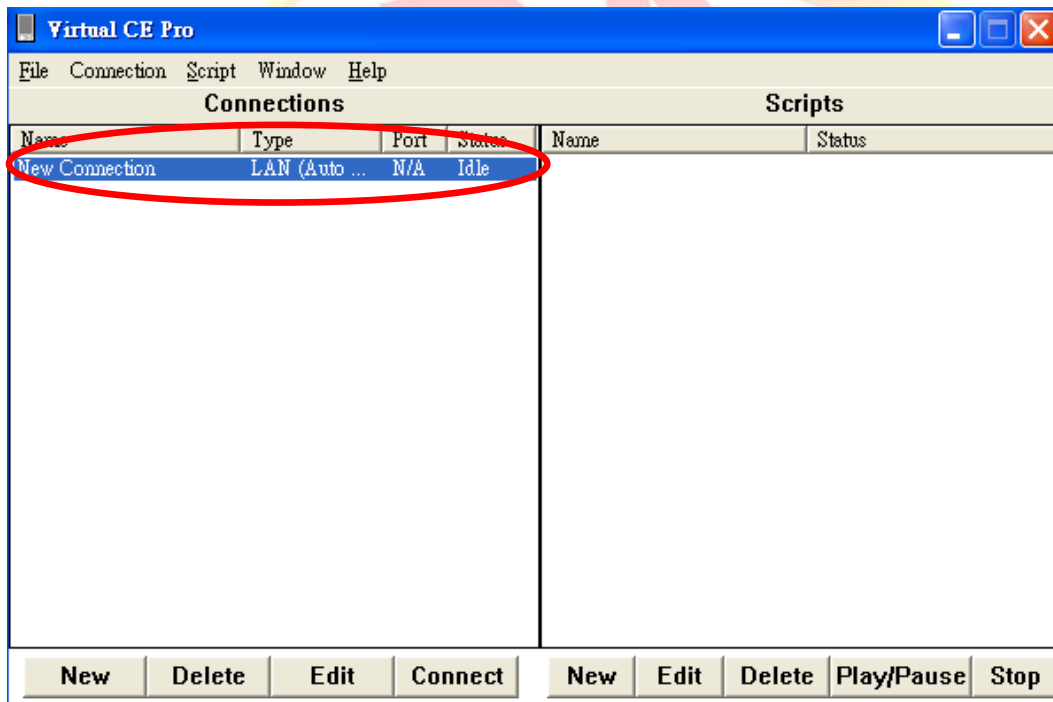


分類	在 WinCE PAC 系統和應用時常見問題				編號	2-001-00	
作者	Eric_Shiu	版本	1.0.2	日期	2018/04/27	頁碼	4/14

步驟 5:輸入連線名稱，在“Connection Type”選擇“LAN (Auto Discovery)” 選項後，點擊“OK” 按鈕



連線設定將會如下圖般建立。

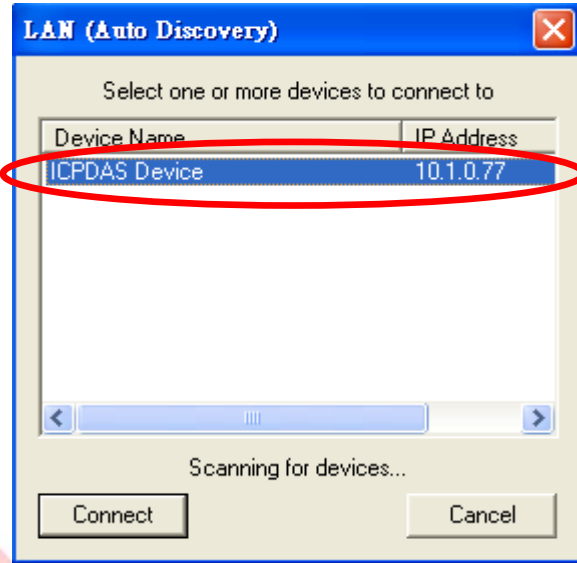


分類	在 WinCE PAC 系統和應用時常見問題			編號	2-001-00		
作者	Eric_Shiu	版本	1.0.2	日期	2018/04/27	頁碼	5/14

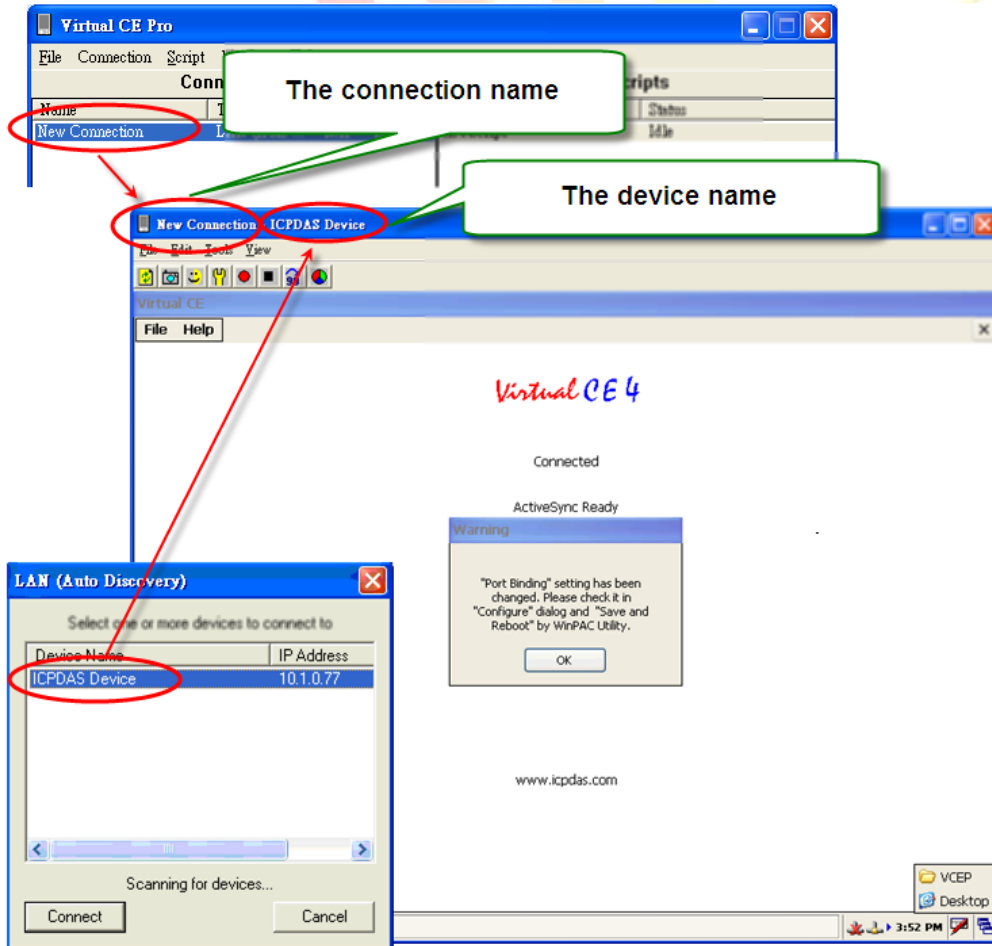
步驟 6: 點擊“Connections” List 中的“New connection”選項 VCEP client 開始尋找區域網路上的 server

PAC 端執行 v_remote.exe 後，將會被 PC 端的 VCEP Client 收尋到，並加入裝置欄中。

例如: 圖中紅圈處。



步驟 7: 點擊想與其建立連線的裝置 (server)，PAC 的遠程桌面，在 PC 端上，會顯示如下

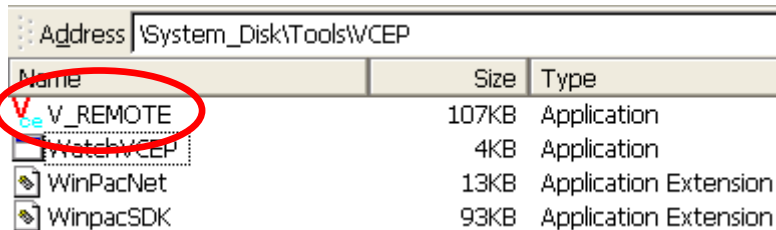


分類	在 WinCE PAC 系統和應用時常見問題				編號	2-001-00	
作者	Eric_Shiu	版本	1.0.2	日期	2018/04/27	頁碼	6/14

2. 如何使 VCEP 透過廣域網路與 WinPAC 或 ViewPAC 建立連線

在 WinPAC/ ViewPAC 端啟動 Server

步驟 1: 到 “\System_disk\Tools\VCEP” 資料夾，點擊 **v_remote.exe**。



VCEP client 在 PC 端的設定

步驟 2: 安裝 VCEP client 在你的 PC 上

VCEP client 安裝檔 “vcep_5.0.0.0.exe”，位於下列位址:

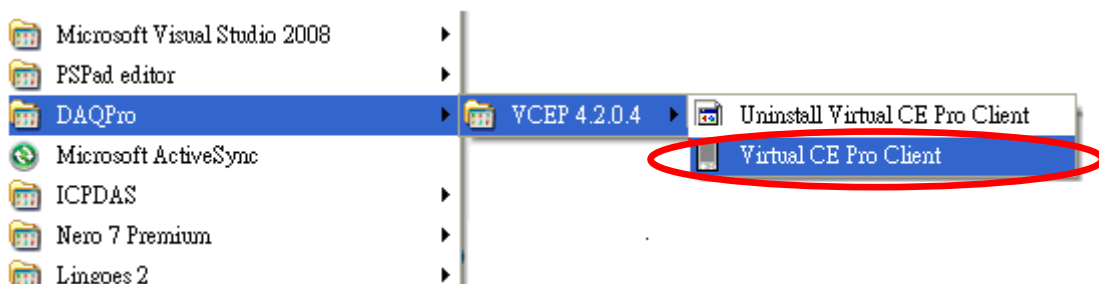
1. CD: \napdos\wp-8x4x_ce50\pc_tools\vcep_5.0.0.0\
2. ftp://ftp.icpdas.com/pub/cd/winpac/napdos/wp-8x4x_ce50/pc_tools/vcep_5.0.0.0/

ftp.icpdas.com - /pub/cd/winpac/napdos/wp-8x4x_ce50/pc_tools/vcep_5.0.0.0/

[To Parent Directory]

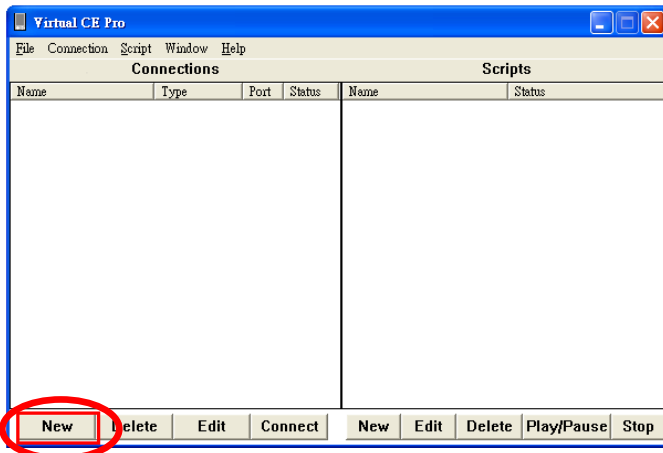
4/2/2013 9:25 AM	2644	history_vs.0.0.0.txt
4/2/2013 9:25 AM	2781480	vcep_5.0.0.0.exe
4/2/2013 9:25 AM	2771674	vcep_quick_start_manual-chinese.pdf
4/2/2013 9:25 AM	2318096	vcep_quick_start_manual.pdf

步驟 3: 在 PC 端的設定執行 VCEP client



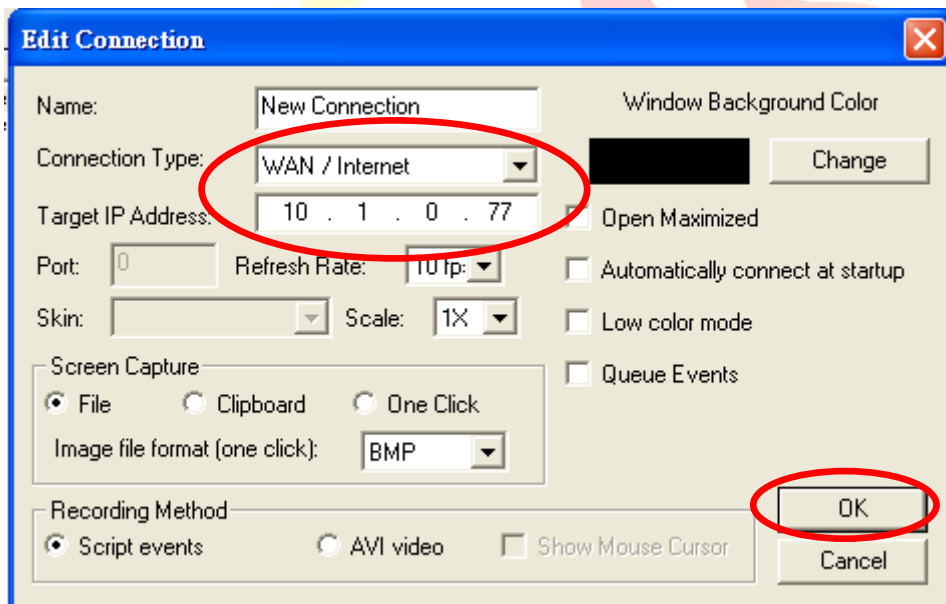
分類	在 WinCE PAC 系統和應用時常見問題				編號	2-001-00	
作者	Eric_Shiu	版本	1.0.2	日期	2018/04/27	頁碼	7/14

步驟 4: 點擊 “New” 按鈕，並新增連線 connection.



步驟 5:

- 5.1 在“Name”這邊輸入連線名稱
- 5.2 在“Connection Type”，選擇“LAN (Auto Discovery)” 選項後
- 5.3 在“Target IP Address”，輸入 PAC (server)的 IP 位置
- 5.4 點擊 “OK” 按鈕

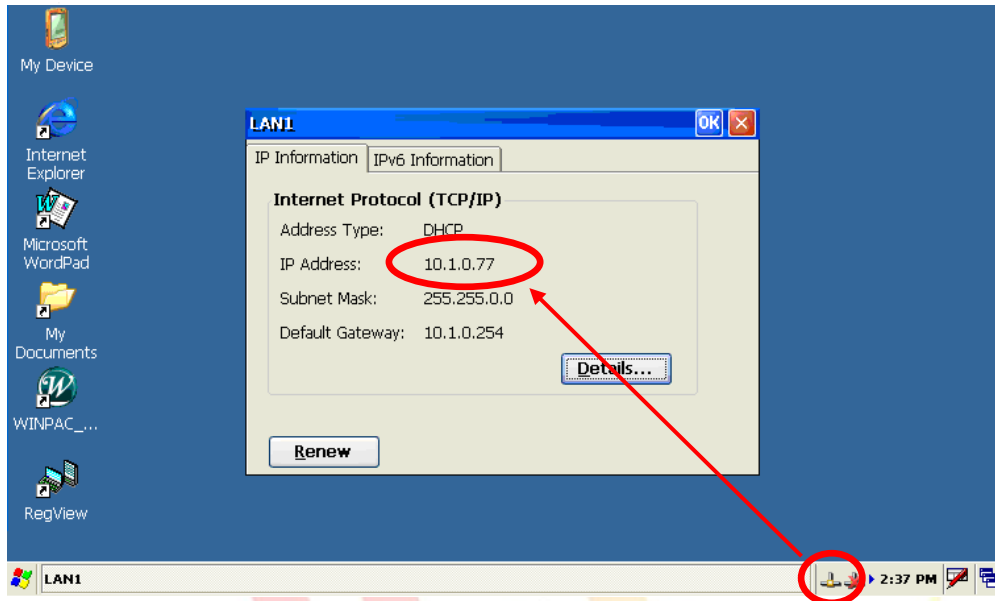


分類	在 WinCE PAC 系統和應用時常見問題			編號	2-001-00
作者	Eric_Shiu	版本	1.0.2	日期	2018/04/27
				頁碼	8/14

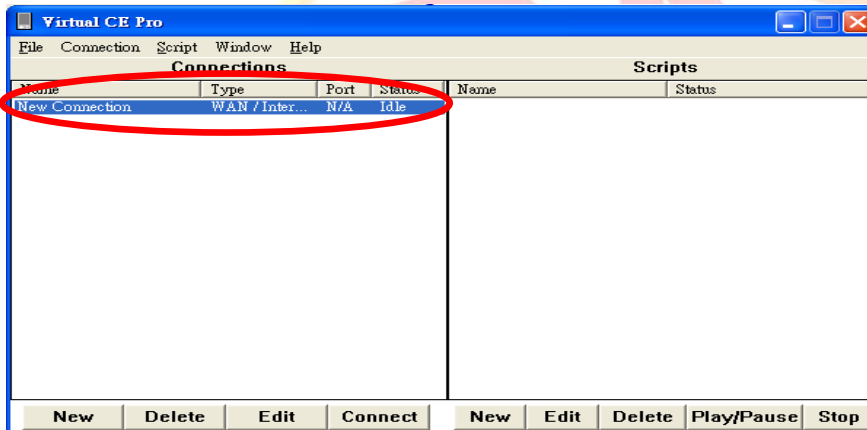
注意 & 警告



點擊工作列右下角處的連線圖示可取得目前 PAC 的 IP 位置

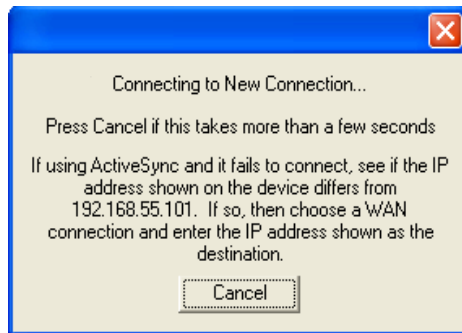


步驟 6: 點擊“Connections” List 中的“New connection”選項 VCEP client 開始與遠端 PAC 建立連線

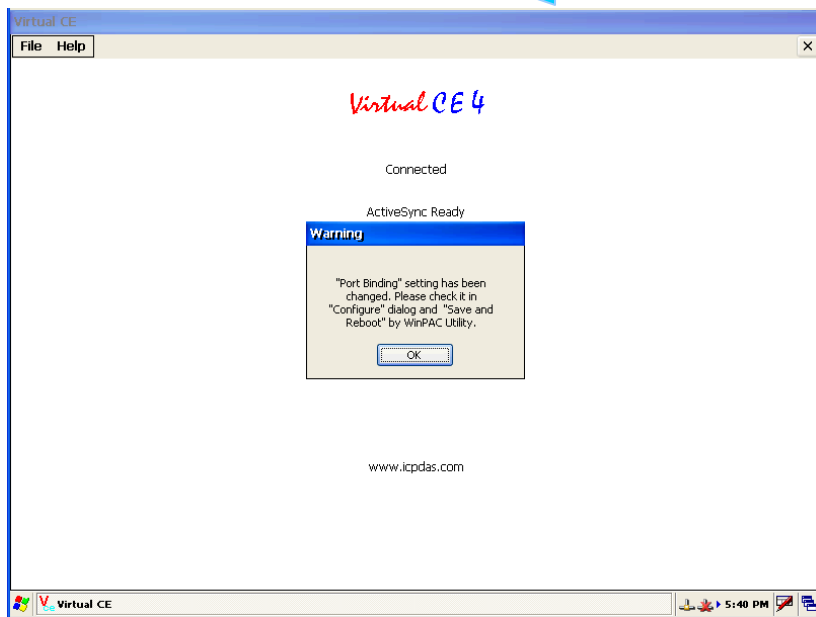


分類	在 WinCE PAC 系統和應用時常見問題				編號	2-001-00	
作者	Eric_Shiu	版本	1.0.2	日期	2018/04/27	頁碼	9/14

步驟 7: 等待數秒後建立連線 (請勿點擊Cancel按鈕)



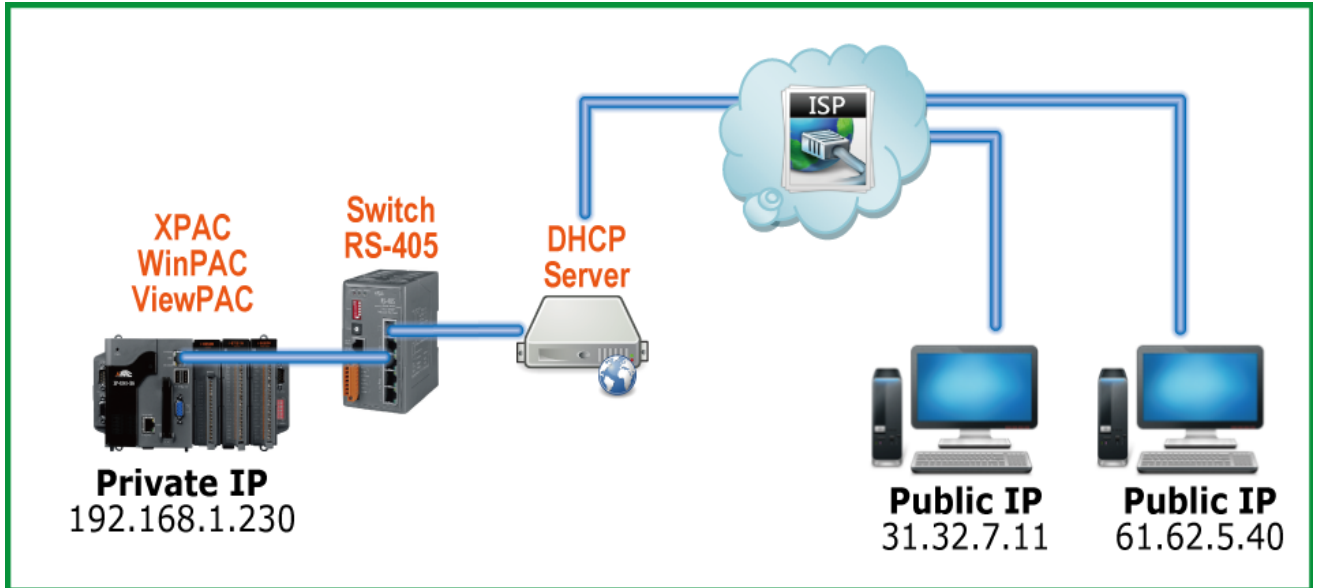
連線建立後，將會出現 PC 上出現 PAC 遠端桌面。



分類	在 WinCE PAC 系統和應用時常見問題				編號	2-001-00	
作者	Eric_Shiu	版本	1.0.2	日期	2018/04/27	頁碼	10/14

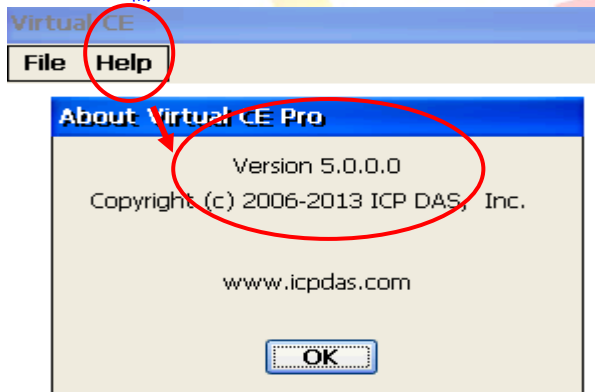
3. VCEP 5.0 版後，如何使 WinPAC 或 ViewPAC 主動與 PC 端建立連線

當 WinPAC/XPAC/ViewPAC 控制器只有區域網路(LAN) 的 private IP, 但卻需要與位於廣域網路(WAN) 的 PC 連線 (如圖)

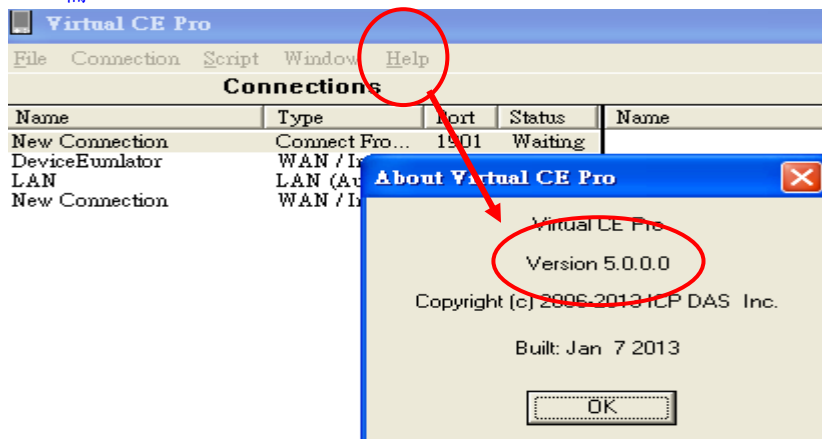


步驟 1: 確認 VCEP server 與 Client 版本為 5.0 以上

Server 端



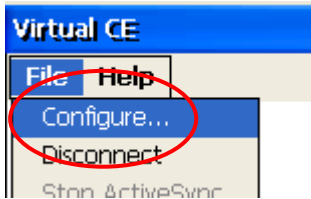
Client 端



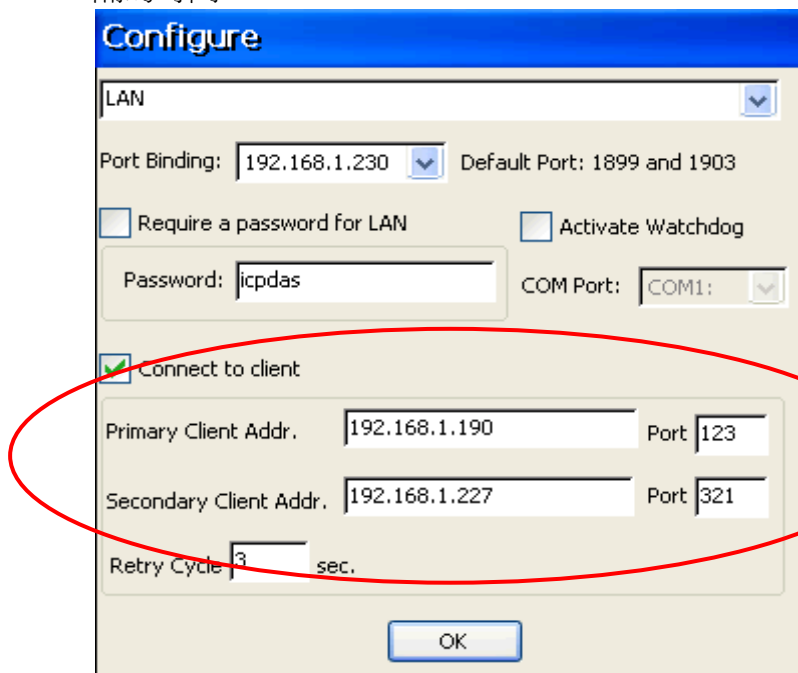
分類	在 WinCE PAC 系統和應用時常見問題				編號	2-001-00	
作者	Eric_Shiu	版本	1.0.2	日期	2018/04/27	頁碼	11/14

PAC 端連線設定

步驟 2: 執行 VCEP 並點擊 File->Configure 設定

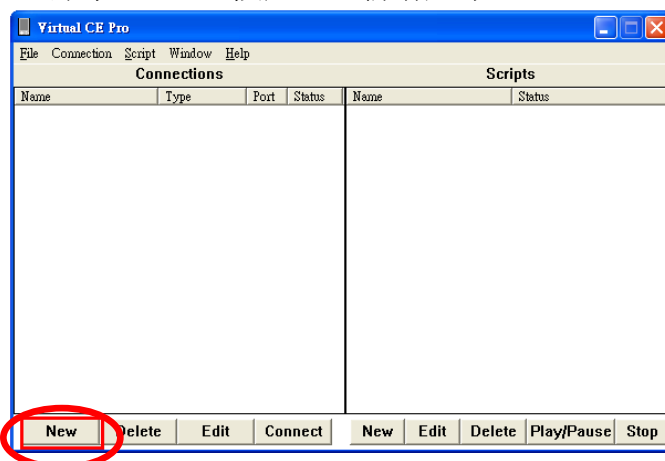


步驟 3: 勾選 'Connect to client' 並在 'Client Addr.' 輸入 WinPAC/ XPAC/ViewPAC 要主動連線的伺服器端位址, 可輸入兩個, 當第一個 'Primary Client Addr.' 無法連線, VCEP 會自動連線到第 2 個 'Secondary Client Addr.'. 若第 1 個 'Client Addr.' 重新連上時, 您需要手動停止第 2 個連線來連回第 1 個連線. 'Retry Cycle' 可設定切換兩個連線間隔的時間



PC 端連線設定

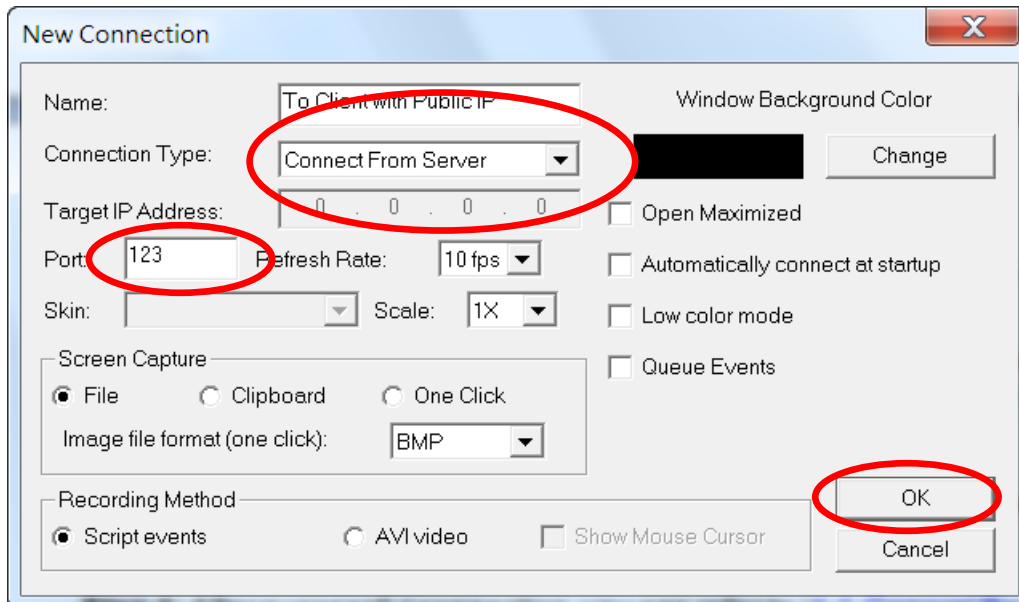
步驟 4: C 點擊 "New" 按鈕, 並新增連線 connection.



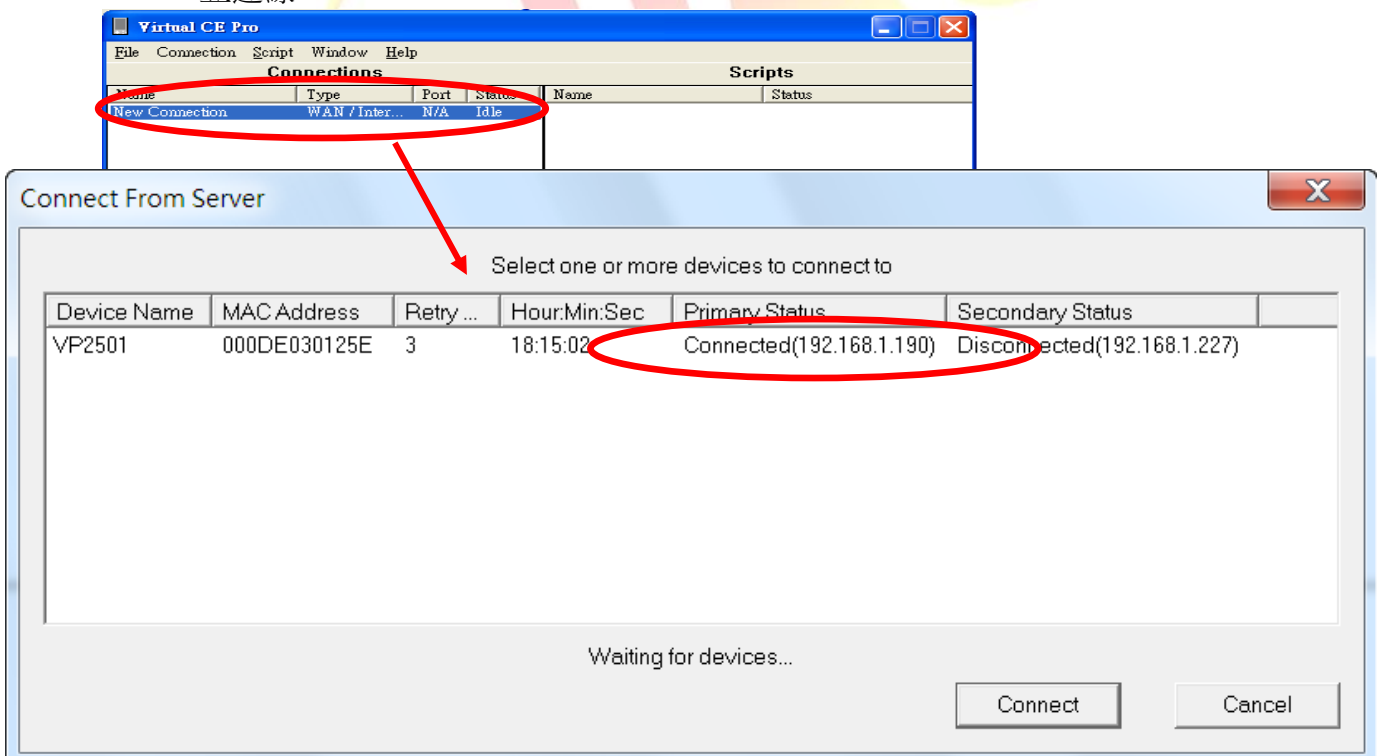
分類	在 WinCE PAC 系統和應用時常見問題				編號	2-001-00	
作者	Eric_Shiu	版本	1.0.2	日期	2018/04/27	頁碼	12/14

步驟 5:

- 5.1 在“Name”這邊輸入連線名稱
- 5.2 在“Connection Type”，選擇“Connect From Server” 選項後
- 5.3 ‘Port’ 選項需填入與**步驟 3** ‘Port’ 相同的埠號
- 5.4 點擊 “OK” 按鈕



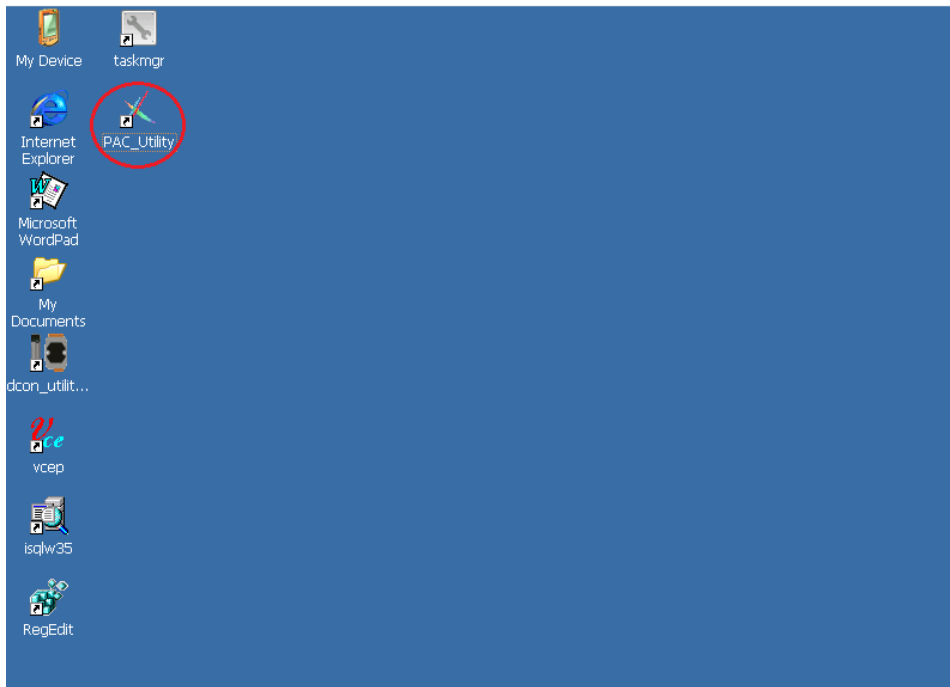
步驟 6: 點擊“Connections” List 中的“New connection”選項 VCEP client 開始與遠端 PAC 建立連線



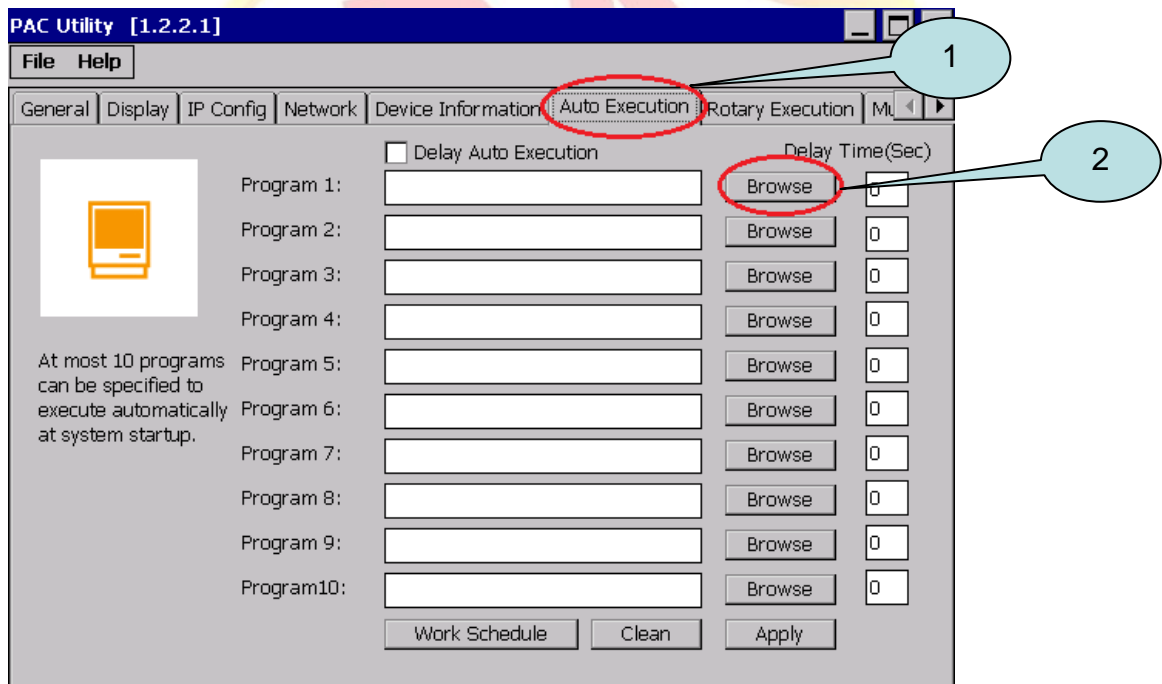
分類	在 WinCE PAC 系統和應用時常見問題				編號	2-001-00	
作者	Eric_Shiu	版本	1.0.2	日期	2018/04/27	頁碼	13/14

4.如何使 VCEP server 在開機時自動啟動

步驟 1: 點選桌面的” PAC_UTILITY ”

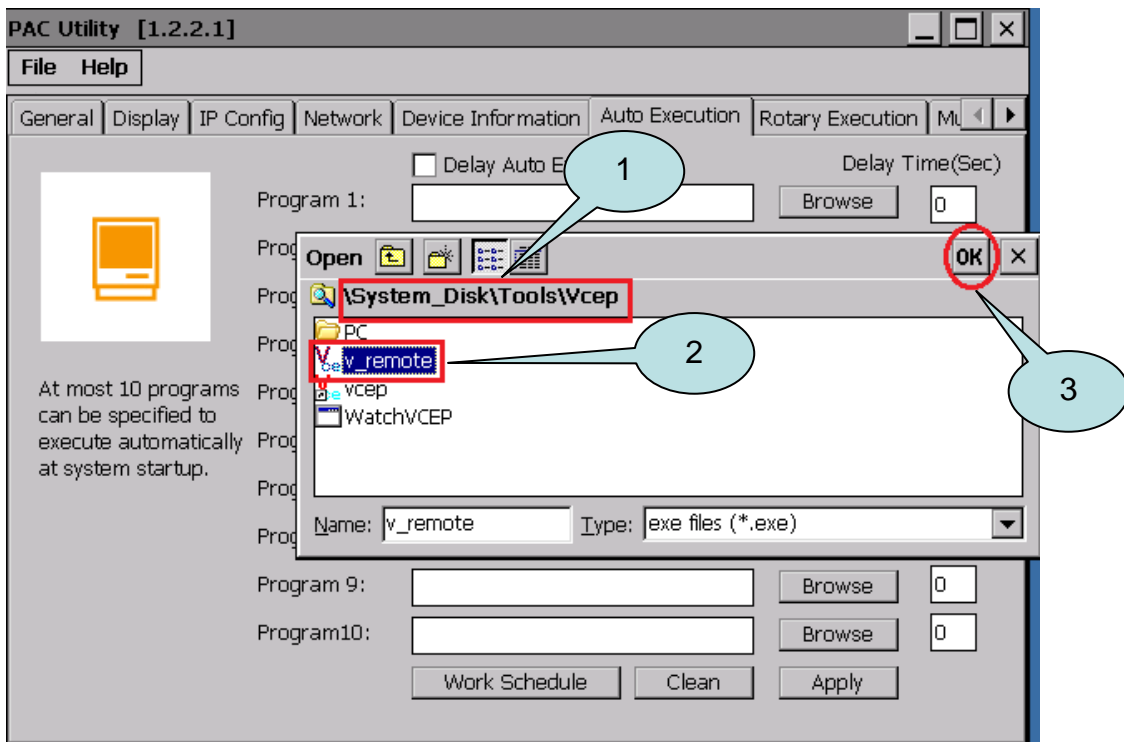


步驟 2: 點選” Auto Execution ” →點選” Browse ”



分類	在 WinCE PAC 系統和應用時常見問題				編號	2-001-00	
作者	Eric_Shiu	版本	1.0.2	日期	2018/04/27	頁碼	14/14

步驟 3: 依路徑選擇程式



步驟 4: 點選” Apply ” 儲存設定

