

分類	在 WinCE PAC 系統和應用時常見問題				編號	2-026-01	
作者	Tunglu-Yu	版本	1.0.0	日期	2018/03/27	頁碼	1/4

如何使用數據機連接行動網路

應用於：

平台	OS 版本	PAC utility 版本
WP-523x	所有版本	所有版本
WP-8x2x		
WP-9x2x		
WP-224x		
VP-x231		
VP-x201		

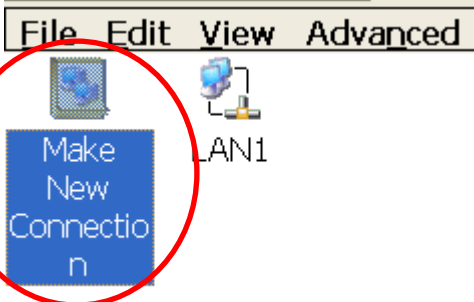
連結行動網路，請依照下列步驟操作

注: 安裝 SIM 卡前，請先將 Pin 碼鎖定 SIM 卡的功能取消，不然會無法撥接上網

Step 1: 打開控制臺(Setting→Control Panel)，雙擊Network and Dial-up Connections圖示進入連線設定畫面

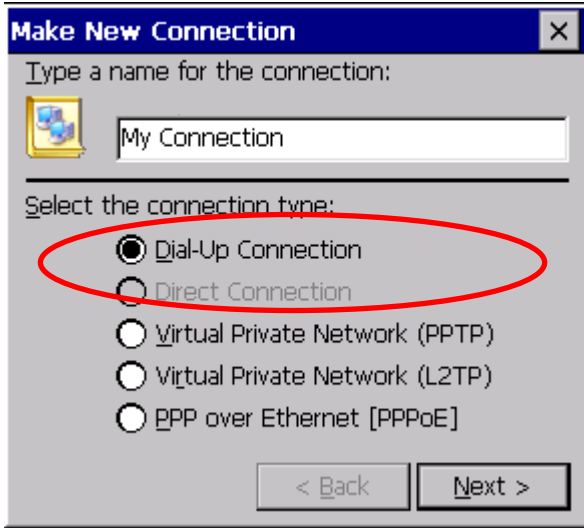


Step 2: 雙擊 Make new Connection 項目，建立新連線

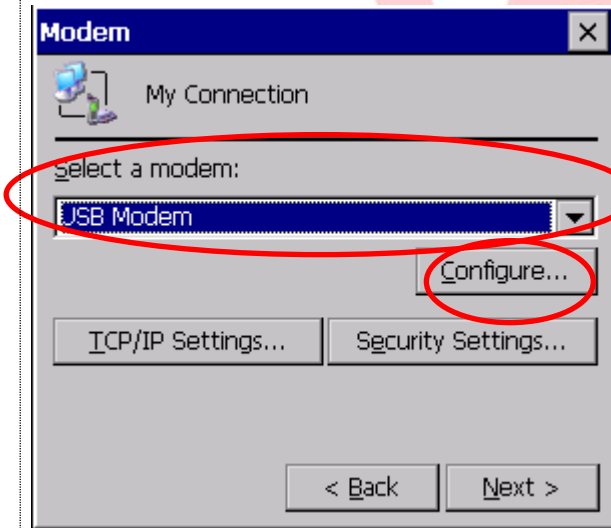


分類	在 WinCE PAC 系統和應用時常見問題				編號	2-026-01	
作者	Tunglu-Yu	版本	1.0.0	日期	2018/03/27	頁碼	2/4

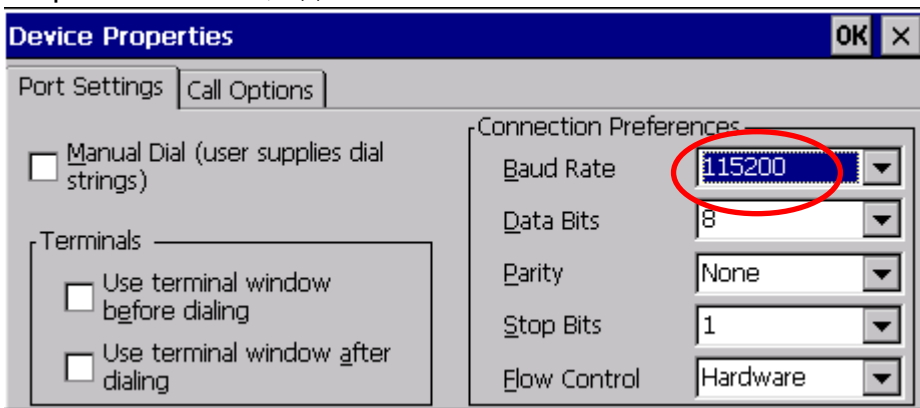
Step 3: 輸入建立的連線名稱，並選擇 Dial-Up Connection 項目，並按下"Next"



Step 4: 在 "Modem" 選單中，選擇撥接上網的數據機通道 "USB Modem"，並按下"Configure.." 按鈕



Step 5: Baud Rate 選擇 115200



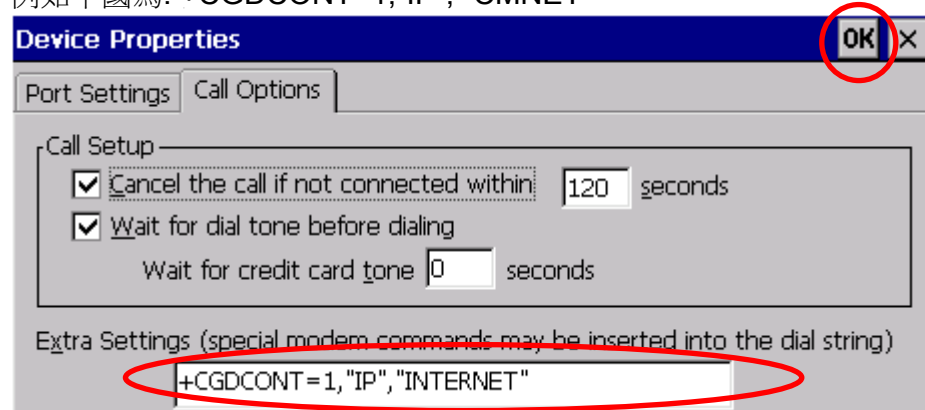
分類	在 WinCE PAC 系統和應用時常見問題				編號	2-026-01	
作者	Tunglu-Yu	版本	1.0.0	日期	2018/03/27	頁碼	3/4

Step 6:選擇 Call Options 頁面，在”Extra Settings”輸入 APN 資料後，點擊 OK

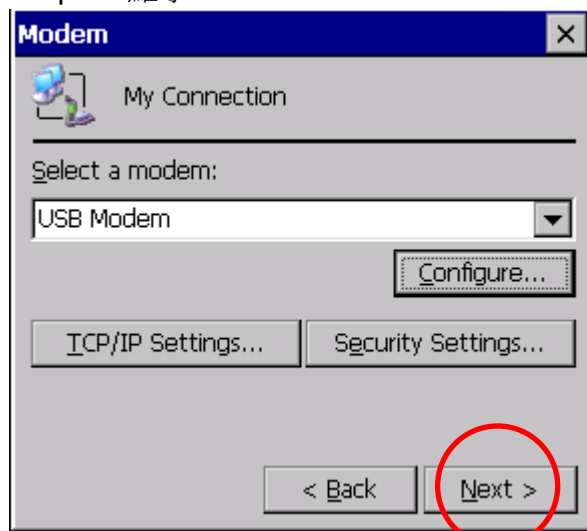
注: GPRS的APN資料，由電信公司提供

例如台灣為: +CGDCONT=1,"IP","INTERNET"

例如中國為: +CGDCONT=1,"IP","CMNET"

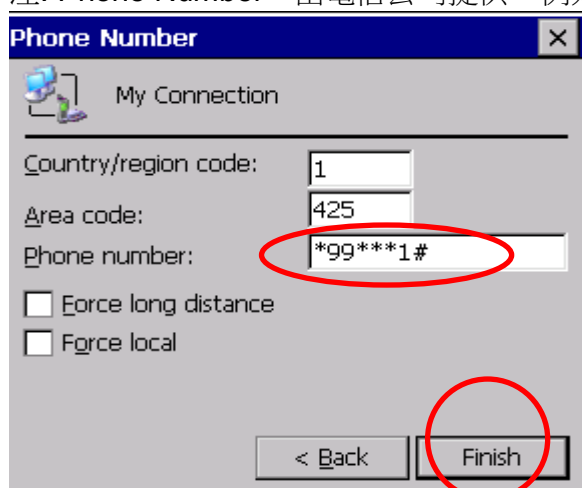


Step 7: 點擊Next



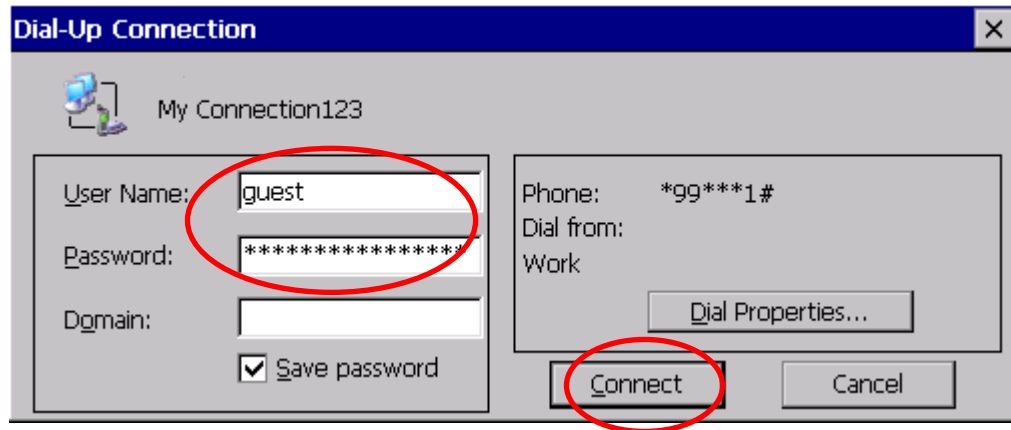
Step 8: 輸入Phone Number:後，點擊 “Finish”

注: Phone Number，由電信公司提供，例如台灣為: *99***1#



分類	在 WinCE PAC 系統和應用時常見問題				編號	2-026-01	
作者	Tunglu-Yu	版本	1.0.0	日期	2018/03/27	頁碼	4/4

Step 9: 雙擊剛才所建立的 My Connection 連結圖示，輸入帳號和密碼後，點擊 Connect
注:台灣，帳號預設為 guest，密碼預設為 guest



Step 10: 視窗跳出"Connected"表示連線成功

